

Objektyp: **Advertising**

Zeitschrift: **Appenzeller Kalender**

Band (Jahr): **266 (1987)**

PDF erstellt am: **28.06.2024**

Nutzungsbedingungen

Die ETH-Bibliothek ist Anbieterin der digitalisierten Zeitschriften. Sie besitzt keine Urheberrechte an den Inhalten der Zeitschriften. Die Rechte liegen in der Regel bei den Herausgebern. Die auf der Plattform e-periodica veröffentlichten Dokumente stehen für nicht-kommerzielle Zwecke in Lehre und Forschung sowie für die private Nutzung frei zur Verfügung. Einzelne Dateien oder Ausdrucke aus diesem Angebot können zusammen mit diesen Nutzungsbedingungen und den korrekten Herkunftsbezeichnungen weitergegeben werden. Das Veröffentlichen von Bildern in Print- und Online-Publikationen ist nur mit vorheriger Genehmigung der Rechteinhaber erlaubt. Die systematische Speicherung von Teilen des elektronischen Angebots auf anderen Servern bedarf ebenfalls des schriftlichen Einverständnisses der Rechteinhaber.

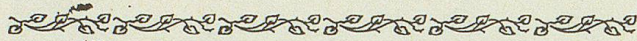
Haftungsausschluss

Alle Angaben erfolgen ohne Gewähr für Vollständigkeit oder Richtigkeit. Es wird keine Haftung übernommen für Schäden durch die Verwendung von Informationen aus diesem Online-Angebot oder durch das Fehlen von Informationen. Dies gilt auch für Inhalte Dritter, die über dieses Angebot zugänglich sind.

des von Hebel ab 1808 allein redigierten «Rheinischen Hausfreunds», nämlich der 1750 gegründete «Churfürstliche badische, gnädigst privilegierte Landkalender für die badische Markgrafschaft lutherischen Anteils», möchte diese Gelegenheit — etwas verspätet allerdings — benützen, mit der nachfolgenden Geschichte des grossen Dichters zu gedenken.

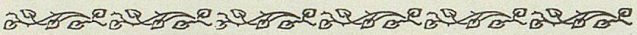
Der gleichen Absicht dient auch der in diesem Kalender veröffentlichte Beitrag von Edmund Züst «Johann Peter Hebel, Matthias Claudius und die Schauspielerin Henriette Hendschütz».

H.A.



Wer kann ohne schmerzliche Rührung und Kummernis einen Erstklässler am ersten Schultag zur Schule trippeln sehen?

Dr. Willi Schohaus



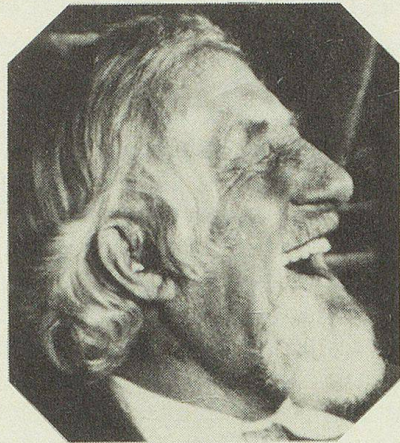
KRONI
für die Gesundheit
Ihrer Tiere

aktuell:
Mangel- u. Stress-Situationen

Schlundkapseln
für Rindvieh, Schafe,
Schweine und Pferde

Vit Vitaminstosspräparat
in Gelatinekapseln

Locher+co
KRONI Mineralstoff- und Vitamin-Produkte
CH-9450 Altstätten Tel. 071 75 17 75



Beltone, das heisst angenehmer hören ...

... und genau das ist unser Ziel bei jeder Hörgeräteanpassung. Deshalb schulen wir unsere Mitarbeiter intensiv in Akustik, Elektronik und Physik. Deshalb erneuern wir dieses Wissen immer wieder an Kongressen im In- und Ausland. Deshalb arbeiten wir mit modernsten Messmethoden. Über all diesem Wissen und über aller Technik steht für uns jedoch immer der Mensch — und das seit 1949.

BELTONE und Hörhilfezentrale

Geschäftshaus Walhalla, Kornhausstrasse 3
9000 St.Gallen Telefon 071/22 22 01 / 02

9050 Appenzell, c/o Engel-Optik, Engelgasse 5
Mittwochnachmittag Telefon 071/87 32 66



Mitglied
Informationszentrum
für gutes Hören