

Objektyp: **Advertising**

Zeitschrift: **Appenzeller Kalender**

Band (Jahr): **266 (1987)**

PDF erstellt am: **17.07.2024**

### **Nutzungsbedingungen**

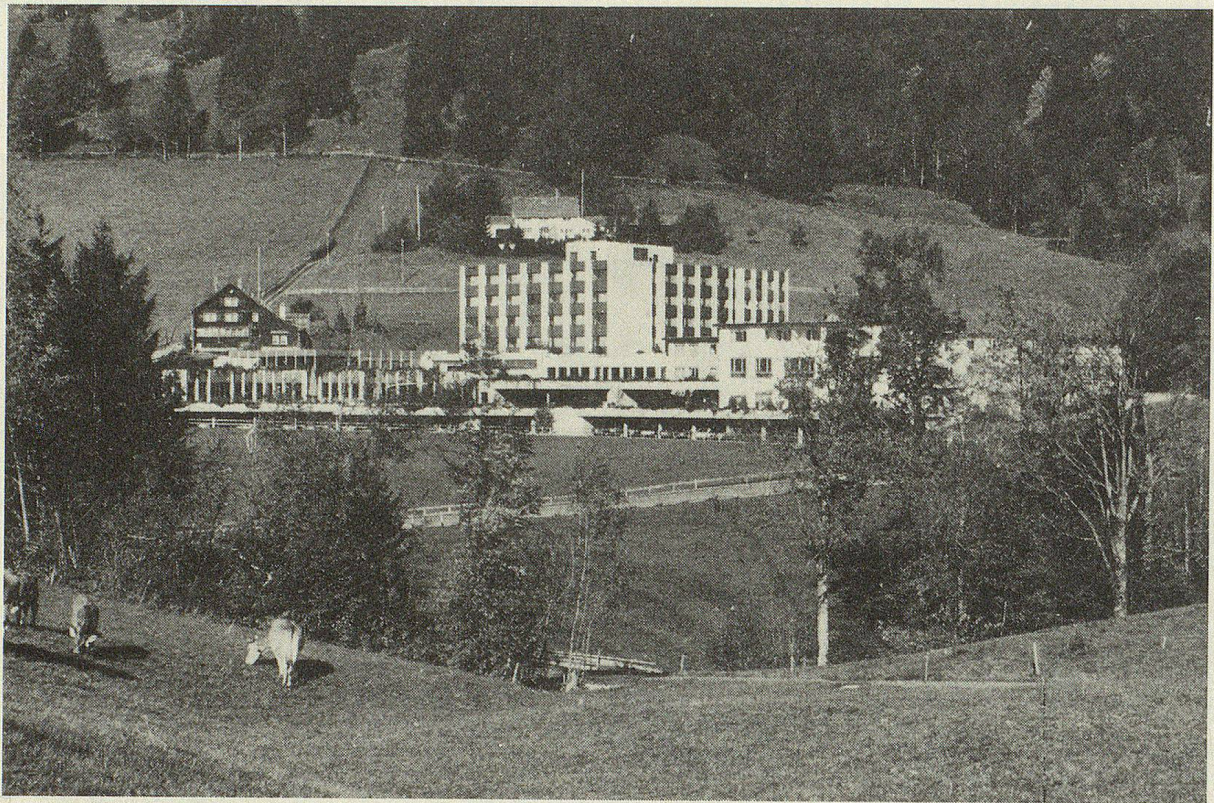
Die ETH-Bibliothek ist Anbieterin der digitalisierten Zeitschriften. Sie besitzt keine Urheberrechte an den Inhalten der Zeitschriften. Die Rechte liegen in der Regel bei den Herausgebern.

Die auf der Plattform e-periodica veröffentlichten Dokumente stehen für nicht-kommerzielle Zwecke in Lehre und Forschung sowie für die private Nutzung frei zur Verfügung. Einzelne Dateien oder Ausdrucke aus diesem Angebot können zusammen mit diesen Nutzungsbedingungen und den korrekten Herkunftsbezeichnungen weitergegeben werden.

Das Veröffentlichen von Bildern in Print- und Online-Publikationen ist nur mit vorheriger Genehmigung der Rechteinhaber erlaubt. Die systematische Speicherung von Teilen des elektronischen Angebots auf anderen Servern bedarf ebenfalls des schriftlichen Einverständnisses der Rechteinhaber.

### **Haftungsausschluss**

Alle Angaben erfolgen ohne Gewähr für Vollständigkeit oder Richtigkeit. Es wird keine Haftung übernommen für Schäden durch die Verwendung von Informationen aus diesem Online-Angebot oder durch das Fehlen von Informationen. Dies gilt auch für Inhalte Dritter, die über dieses Angebot zugänglich sind.



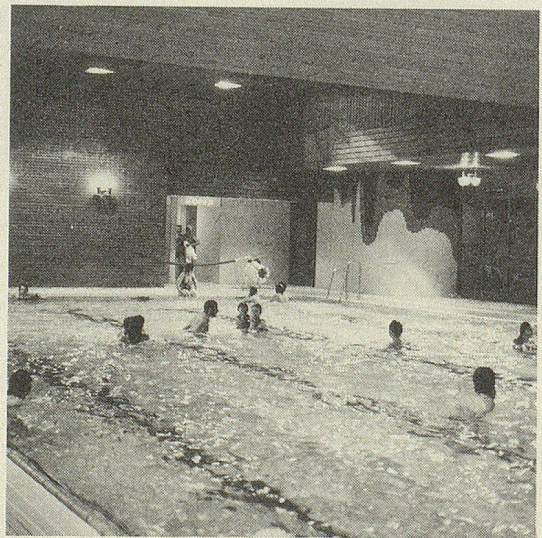
## DIE KLINIK FÜR MEDIZINISCHE REHABILITATION IN GAIS



ein Gemeinschaftswerk der schweizerischen Krankenkassen. Rehabilitationsmassnahmen durch Aktivbehandlung.

Indikationen: Unsere Behandlung ist auf Patienten der jüngeren und mittleren Altersgruppen ausgerichtet und daher vor allem für Berufstätige geeignet, die ihre Beschäftigung wieder aufnehmen möchten:

- Patienten mit Herz- oder Kreislauferkrankungen wie Herzinfarkt oder nach Herzoperationen.
- Vegetatives Syndrom und psychosomatische Erkrankungen.
- Öffentliches Restaurant.



**Unser Hallenbad bietet Ihnen  
Erfrischung und Erholung**

Wassertemperatur: 29°, Luft: 30°