

Objektyp: **Advertising**

Zeitschrift: **Appenzeller Kalender**

Band (Jahr): **266 (1987)**

PDF erstellt am: **09.07.2024**

Nutzungsbedingungen

Die ETH-Bibliothek ist Anbieterin der digitalisierten Zeitschriften. Sie besitzt keine Urheberrechte an den Inhalten der Zeitschriften. Die Rechte liegen in der Regel bei den Herausgebern. Die auf der Plattform e-periodica veröffentlichten Dokumente stehen für nicht-kommerzielle Zwecke in Lehre und Forschung sowie für die private Nutzung frei zur Verfügung. Einzelne Dateien oder Ausdrucke aus diesem Angebot können zusammen mit diesen Nutzungsbedingungen und den korrekten Herkunftsbezeichnungen weitergegeben werden. Das Veröffentlichen von Bildern in Print- und Online-Publikationen ist nur mit vorheriger Genehmigung der Rechteinhaber erlaubt. Die systematische Speicherung von Teilen des elektronischen Angebots auf anderen Servern bedarf ebenfalls des schriftlichen Einverständnisses der Rechteinhaber.

Haftungsausschluss

Alle Angaben erfolgen ohne Gewähr für Vollständigkeit oder Richtigkeit. Es wird keine Haftung übernommen für Schäden durch die Verwendung von Informationen aus diesem Online-Angebot oder durch das Fehlen von Informationen. Dies gilt auch für Inhalte Dritter, die über dieses Angebot zugänglich sind.

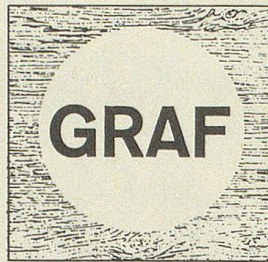
First das Haus in einen vorderen und hinteren Teil trennt, wo einerseits Stube und Kammer, andererseits Küche und Vorratsräume nebeneinander stehen, und wo vor allem die Stube durch Reihenfenster viel Licht und Luft erhält.

Das «Gandahus» konnte anlässlich seiner Rekonstruktion nicht mehr in seiner ursprünglichsten Form aufgebaut werden, aber es wurde wieder so aufgerichtet, wie es sich zuletzt an seinem Standort gezeigt hatte. Es ist trotz seiner späteren Veränderungen selbst ein Museumsstück geblieben, der Repräsentant des schweizerischen Alpenhauses, ein gewettetes Blockhaus, wie es nach den Ausführungen von Robert Dürer den Haupttypen in den Urkantonen, dem Berner und Walliser Oberland und seinen Walserkolonien entspricht.



Reif werden lassen ist der Weg der Natur und die wahre Lehrart.

Johann Heinrich Pestalozzi



Telefon 071/94 28 33
Eidg. dipl. Schreinermeister

Isolieren Sie Ihr Haus besser, Ihr aktiver Beitrag an den Umweltschutz

Möbel, Innenausbau, Restaurationen, Küchen, Planung

Ihr Fachmann für alle Schreinerarbeiten:

Konrad Graf

Bau- und Möbelschreinerei
Brand 130, 9042 Speicher



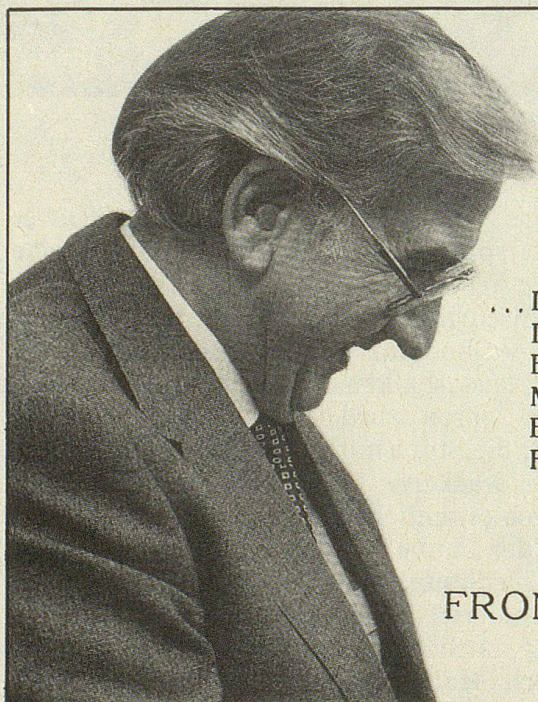
Richard

FITZI

9413 Obereggen
Tel. 071 91 13 14

Uhren Bijouterie
Optik
Zinn
und Gravuren

**Reparaturwerkstätte
für Uhren und Schmuck
aller Art.**



*Welches Glück!
ich höre wieder...*

... DANK EINEM GANZ KLEINEN KNOPF IM OHR, EINEM WUNDERWERK DER ELEKTRONISCHEN TECHNIK. MEIN WEG ZUM HOERAKUSTIKER MIT EIDG. FACHAUSWEIS HAT SICH VIELFACH GELOHNT.



WALTER KURER

FRONGARTENSTR.8 TEL.071 / 22.22.03
9000 ST.GALLEN

HOERGERAETEPRAXIS UND AUDIOMETRIE - BRILLENOPTIK