

Objekttyp: **Advertising**

Zeitschrift: **Appenzeller Kalender**

Band (Jahr): **269 (1990)**

PDF erstellt am: **23.07.2024**

Nutzungsbedingungen

Die ETH-Bibliothek ist Anbieterin der digitalisierten Zeitschriften. Sie besitzt keine Urheberrechte an den Inhalten der Zeitschriften. Die Rechte liegen in der Regel bei den Herausgebern.

Die auf der Plattform e-periodica veröffentlichten Dokumente stehen für nicht-kommerzielle Zwecke in Lehre und Forschung sowie für die private Nutzung frei zur Verfügung. Einzelne Dateien oder Ausdrucke aus diesem Angebot können zusammen mit diesen Nutzungsbedingungen und den korrekten Herkunftsbezeichnungen weitergegeben werden.

Das Veröffentlichen von Bildern in Print- und Online-Publikationen ist nur mit vorheriger Genehmigung der Rechteinhaber erlaubt. Die systematische Speicherung von Teilen des elektronischen Angebots auf anderen Servern bedarf ebenfalls des schriftlichen Einverständnisses der Rechteinhaber.

Haftungsausschluss

Alle Angaben erfolgen ohne Gewähr für Vollständigkeit oder Richtigkeit. Es wird keine Haftung übernommen für Schäden durch die Verwendung von Informationen aus diesem Online-Angebot oder durch das Fehlen von Informationen. Dies gilt auch für Inhalte Dritter, die über dieses Angebot zugänglich sind.

ter verringern. Ursache dafür ist eben der starke Druck aus Süden. Die durch ihn gleichzeitig verursachte langsame Hebung des gesamten Alpenkörpers um mehrere tausend Meter führt ferner dazu, dass die obersten Gesteinsschichten «abbröckeln» werden. So dürften die gesamten Voralpen aus Kalk und Schiefen verschwinden. Die Schweizer Alpen des Jahres 1000/1989 werden zur Hauptsache aus Graniten und Gneisen bestehen.

Ein Offizier wurde von einem Innerrhoder trotz vorangegangener Instruktion doch wieder gedutzt und sagte: «Wössid eer nüd, dass no em neue Reglement de gmää Soldat em Offizier nomme taar säge 'Du'?» «Chönntischt bigotztonder Recht haa, Hoppme!»

*

Lehrerin: «Anneli! Was för e Tierli hät de Noah zeerscht os der Arche use flüege loo?» Anneli: «En Esel!»

Milchzentrifugen

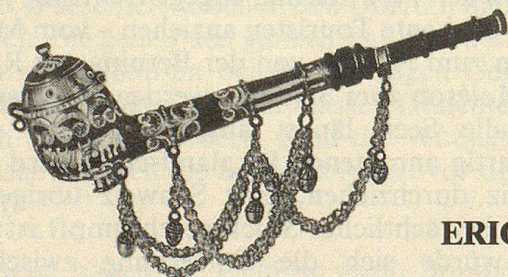


**Elektrische
Buttermaschinen**



Alois Kaufmann
Fabr. Maschinen und Geräte
9308 Lömmenschwil
Telefon 071/38 17 17

WERKSTATT FÜR TRACHTENSCHMUCK



ERICH WENK

Filigranschmuck für alle Frauentrachten
Sennenuhrketten in vielen Ausführungen
gerade Pfeifen, Kniepfeifen, Schwanenhalspfeifen
Halsbroschen, Schuhschnallen, Silberknöpfe
Landsgemeinde-Degen und -Säbel mit persönlich
gestalteten Griffen
Neu: Trinkbecher aus echt Silber, verziert mit
Brauchtumsmotiven Landsgemeinde AR oder AI,
Silvesterkläuse, Blochzug usw.

Silberschmiede, 9042 Speicher, Stoss 286
Telefon 071/94 24 29



9100 Herisau

Klavierfachgeschäft

Eigene Reparaturwerkstatt

Grosse Klavierausstellung

Occasionen

Mietinstrumente ab Fr. 60.—

Obere Harfenbergstr. 4
(071) 52 38 58

Vertretungen: Pfeiffer, Sabel, Sauter, Schimmel,
Rippen, Kawai

Bilder aus dem Appenzellerland

Landsgemeinde

Alpfahrt, Kultur

Landschaften, Dörfer

USW.

papeterie spielwaren

fotopeter

9053 Teufen

071/33 27 65