

Zeitschrift: Appenzeller Kalender

Band: 270 (1991)

Werbung

Nutzungsbedingungen

Die ETH-Bibliothek ist die Anbieterin der digitalisierten Zeitschriften. Sie besitzt keine Urheberrechte an den Zeitschriften und ist nicht verantwortlich für deren Inhalte. Die Rechte liegen in der Regel bei den Herausgebern beziehungsweise den externen Rechteinhabern. [Siehe Rechtliche Hinweise.](#)

Conditions d'utilisation

L'ETH Library est le fournisseur des revues numérisées. Elle ne détient aucun droit d'auteur sur les revues et n'est pas responsable de leur contenu. En règle générale, les droits sont détenus par les éditeurs ou les détenteurs de droits externes. [Voir Informations légales.](#)

Terms of use

The ETH Library is the provider of the digitised journals. It does not own any copyrights to the journals and is not responsible for their content. The rights usually lie with the publishers or the external rights holders. [See Legal notice.](#)

Download PDF: 14.10.2024

ETH-Bibliothek Zürich, E-Periodica, <https://www.e-periodica.ch>

TORO Rasenmäher. Service aus erster Hand.

Als TORO-Stütz-
punkthändler
garantie-
ren wir
den fach-
gemäßen Kunden-
dienst und die kosten-
bewußte Reparatur mit
Original-Teilen.



KURT GSELL
MOTORGERÄTE
Verkauf und Service
Weinfelderstr. 71
8580 Amriswil
Tel. 071/67 27 67

SITZPUNKT
HERISAU-WILEN

*Das
aussergewöhnliche
Polstermöbel-
Haus*

Entdecken Sie den Sitzpunkt!

NEUE EMIL FREHNER AG

UNTERE KAPFSTRASSE 2
TEL. 071/51 44 32

NIVA 4x4

auch lieferbar

30

km Landwirtschaft

und

40

km Kat. F
ab Fr. 18 450.-

Beide Modelle auch als Kat. erhältlich
Off. Vertretung seit über 10 Jahren

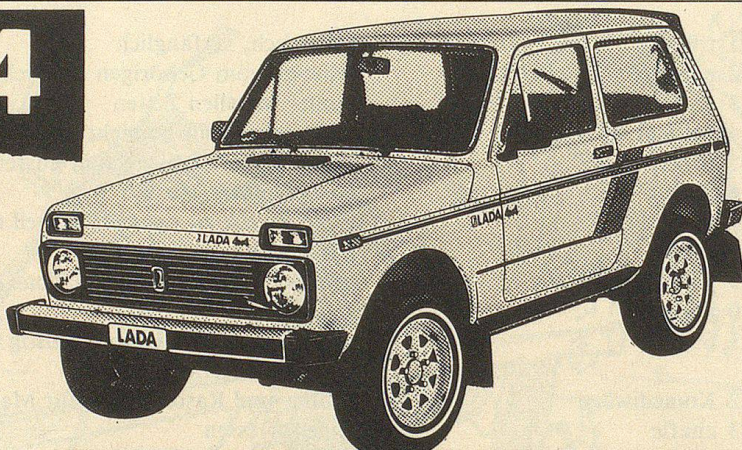
Martinsbrugg-Garage

Martinsbruggstr. 107
9016 St.Gallen



Tel. G. 071/35 51 96
Tel. P. 071/95 23 47

Bekannt für guten Service
Seit über 50 Jahren in St.Gallen-Ost
Laufend einwandfreie Occasionen
Inhaber Hs. Baumgartner



AB **16'950.-**

5 Gänge - Übertragungsgetriebe: 10 Vorwärts-
und 2 Rückwärtsgänge - Anhängelast: 1500 Kg
Auch die Versionen 30 und 40 Std/Km

Rufen Sie Ihren
LADA-Vertreter an!

 **LADA**