

Objektyp: **Advertising**

Zeitschrift: **Appenzeller Kalender**

Band (Jahr): **275 (1996)**

PDF erstellt am: **30.06.2024**

Nutzungsbedingungen

Die ETH-Bibliothek ist Anbieterin der digitalisierten Zeitschriften. Sie besitzt keine Urheberrechte an den Inhalten der Zeitschriften. Die Rechte liegen in der Regel bei den Herausgebern.

Die auf der Plattform e-periodica veröffentlichten Dokumente stehen für nicht-kommerzielle Zwecke in Lehre und Forschung sowie für die private Nutzung frei zur Verfügung. Einzelne Dateien oder Ausdrucke aus diesem Angebot können zusammen mit diesen Nutzungsbedingungen und den korrekten Herkunftsbezeichnungen weitergegeben werden.

Das Veröffentlichen von Bildern in Print- und Online-Publikationen ist nur mit vorheriger Genehmigung der Rechteinhaber erlaubt. Die systematische Speicherung von Teilen des elektronischen Angebots auf anderen Servern bedarf ebenfalls des schriftlichen Einverständnisses der Rechteinhaber.

Haftungsausschluss

Alle Angaben erfolgen ohne Gewähr für Vollständigkeit oder Richtigkeit. Es wird keine Haftung übernommen für Schäden durch die Verwendung von Informationen aus diesem Online-Angebot oder durch das Fehlen von Informationen. Dies gilt auch für Inhalte Dritter, die über dieses Angebot zugänglich sind.



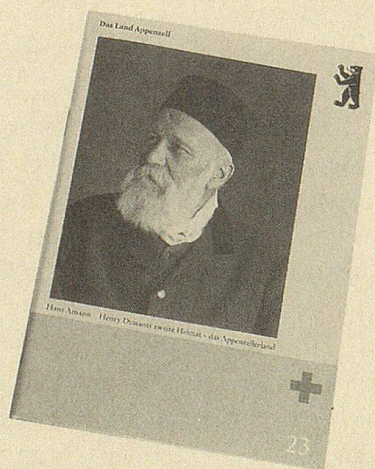
Gemeindehauptmann Josua Böttschi bei der Enthüllung einer Gedenktafel am Dunant-Lehrpfad. Links von der Tafel die Schriftstellerin Eveline Hasler, Verfasserin des erfolgreichen Dunant-Romans. Neben ihr Frau Bundesrätin Ruth Dreifuss. Zwischen den beiden Damen im Hintergrund der Präsident des Schweizerischen Roten Kreuzes, Dr. Karl Kennel mit Gemahlin.

Abstimmung gegen den Rassismus zweifellos ein Ja in die Urne gelegt. Musikalisch wurde der feierliche Anlass durch Klaviersdarbietungen einer jungen Polin umrahmt. Ein weiterer Höhepunkt war die Uraufführung der

«Rotkreuz-Hymne» von Otmar Nussio durch den Männerchor Heiden.

Die Ausstellung im Foyer des Kursaals fand über diesen Tag hinaus unerwartet grosses Interesse und wurde von vielen Gä-

sten und speziell Angereisten besucht. Die Bild-Text-Tafeln wurden anschliessend ins Dunant-Museum im alten Bezirkskrankenhaus integriert, das damit eine grosse Ausweitung und Bereicherung erfuhr.



Das Land Appenzell

Hans Amann Heft 23

Henry Dunants zweite Heimat – das Appenzellerland.
64 Seiten, Fr. 8.80

Jakob Altherr Heft 24

Gabriel Walser (1695–1776)

Pfarrer, Chronist, Geograph und Kartenzeichner
64 Seiten, mit farbigen Karten-Abbildungen, Fr. 8.80

Neuerscheinung!

Thomas Fuchs/Peter Witschi Heft 25/26

Der Herisauer Schwänberg. Menschen, Geschichte, Häuser.
120 Seiten, Fr. 15.80

Zu beziehen bei:

Buchverlag Schläpfer & Co. AG

9101 Herisau, Kasernenstrasse 64, Telefon 071/51 31 31, Fax 071/52 51 26