

Objektyp: **Advertising**

Zeitschrift: **Appenzeller Kalender**

Band (Jahr): **277 (1998)**

PDF erstellt am: **14.08.2024**

Nutzungsbedingungen

Die ETH-Bibliothek ist Anbieterin der digitalisierten Zeitschriften. Sie besitzt keine Urheberrechte an den Inhalten der Zeitschriften. Die Rechte liegen in der Regel bei den Herausgebern.

Die auf der Plattform e-periodica veröffentlichten Dokumente stehen für nicht-kommerzielle Zwecke in Lehre und Forschung sowie für die private Nutzung frei zur Verfügung. Einzelne Dateien oder Ausdrucke aus diesem Angebot können zusammen mit diesen Nutzungsbedingungen und den korrekten Herkunftsbezeichnungen weitergegeben werden.

Das Veröffentlichen von Bildern in Print- und Online-Publikationen ist nur mit vorheriger Genehmigung der Rechteinhaber erlaubt. Die systematische Speicherung von Teilen des elektronischen Angebots auf anderen Servern bedarf ebenfalls des schriftlichen Einverständnisses der Rechteinhaber.

Haftungsausschluss

Alle Angaben erfolgen ohne Gewähr für Vollständigkeit oder Richtigkeit. Es wird keine Haftung übernommen für Schäden durch die Verwendung von Informationen aus diesem Online-Angebot oder durch das Fehlen von Informationen. Dies gilt auch für Inhalte Dritter, die über dieses Angebot zugänglich sind.

100 Jahre



Familientradition



Seit 100 Jahren produziert die Mosterei Möhl Obstsäfte erster Qualität. Als einziger noch verbliebener grösserer Familienbetrieb der Ostschweiz hat Möhl über die Jahre hinweg den selbständigen Charakter in Produktion, Verkauf und Werbung unter eigener Marke bewahrt. Verantwortlich war die stets hohe Qualität der Säfte, einsatzfreudige Mitarbeiter und der Mut zu Investitionen in die modernste Technik.

MÖHL

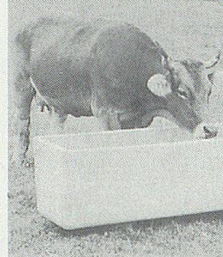
Tradition
seit 1895

Mosterei Möhl AG, 9320 Arbon, Tel. 071/446 43 43



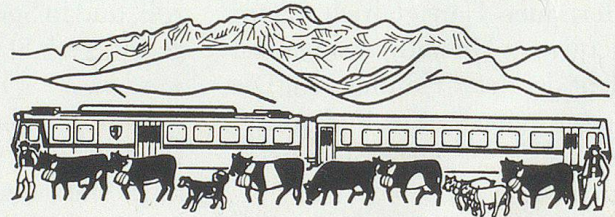
AUCH KÜHE WOLLEN QUALITÄT:

BIASOTTO-BRUNNENTROG



Gebr. Biasotto AG
Bauunternehmung
Bahn 8
9107 Urnäsch
Tel. 071/364 11 25
Fax 071/364 11 31

- Hoch- und Tiefbau • Umbauten
- Renovationen • Beratungen
- Brunnen- und Pflanzenträge



Spezialitäten der Appenzeller Bahnen

- Möchten Sie Ihren Geburtstag einmal ganz speziell feiern?
- Haben Sie einen Vereins- oder Geschäftsausflug zu organisieren?
- Wollen Sie Ihren schönsten Tag zu einem unvergesslichen Erlebnis werden lassen?

Rufen Sie uns an. Wir beraten Sie gerne.

«Sönd willkommen»

Bahnhofplatz 10
Tel. 071/351 10 60

9101 Herisau
Fax 071/352 30 40



Appenzeller Bahnen