

Objektyp: **TableOfContent**

Zeitschrift: **Appenzeller Kalender**

Band (Jahr): **278 (1999)**

PDF erstellt am: **25.08.2024**

Nutzungsbedingungen

Die ETH-Bibliothek ist Anbieterin der digitalisierten Zeitschriften. Sie besitzt keine Urheberrechte an den Inhalten der Zeitschriften. Die Rechte liegen in der Regel bei den Herausgebern. Die auf der Plattform e-periodica veröffentlichten Dokumente stehen für nicht-kommerzielle Zwecke in Lehre und Forschung sowie für die private Nutzung frei zur Verfügung. Einzelne Dateien oder Ausdrucke aus diesem Angebot können zusammen mit diesen Nutzungsbedingungen und den korrekten Herkunftsbezeichnungen weitergegeben werden. Das Veröffentlichen von Bildern in Print- und Online-Publikationen ist nur mit vorheriger Genehmigung der Rechteinhaber erlaubt. Die systematische Speicherung von Teilen des elektronischen Angebots auf anderen Servern bedarf ebenfalls des schriftlichen Einverständnisses der Rechteinhaber.

Haftungsausschluss

Alle Angaben erfolgen ohne Gewähr für Vollständigkeit oder Richtigkeit. Es wird keine Haftung übernommen für Schäden durch die Verwendung von Informationen aus diesem Online-Angebot oder durch das Fehlen von Informationen. Dies gilt auch für Inhalte Dritter, die über dieses Angebot zugänglich sind.

Ein Dienst der *ETH-Bibliothek*
ETH Zürich, Rämistrasse 101, 8092 Zürich, Schweiz, www.library.ethz.ch

<http://www.e-periodica.ch>

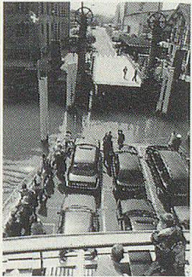
404934 S. 78

Appenzeller Kalender

INHALT 1999



Walter und
Ernst Züst

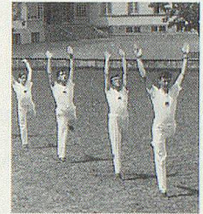


Mit der Fähre
über den
Bodensee



Wie entsteht ein
5000-Liter-Fass?

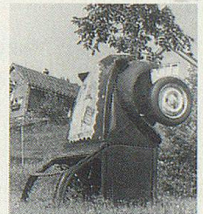
Bezeichnung der Zeichen, Abkürzungen und Mondphasen ...	2
Kalendarium mit Jahr- und Viehmärkten	8
Häädler Kalender im Appenzeller Kalender integriert	33
Kalender über die Trächtigkeit der wichtigsten Haustiere	35
Witterung und Fruchtbarkeit	37
Klimadaten vom 1. Juli 1997 bis 31. Mai 1998	45
Das Gymnasium bleibt – die Kapuziner gehen	47X
Wenn zwei das gleiche tun... ..	61X
Der Jakobsweg vom Bodensee zum Zürichsee	65X
Das ewige Leben	69
Willkommen in Oberegg AI	73X
Reute AR, der Lebensraum über dem Rheintal	78X
Vo Laubsäcke, von Stubetebobe ond Stubetemaatle	85X
Appenzeller Witze	89
Nimm mich mit, Kapitän, auf die Reise	90
Appenzeller Witze	97
Kreuzworträtsel	99
Rätselseite	101
Wiedersehen	102
Gute Nachrichten für die Gesundheit	105X
Eichenfass für Generationen	107
Blick in die Welt	111
Innenpolitischer Rückblick.....	117
Appenzeller Witze	121
Blick in die Heimat	123
Verstorbene Persönlichkeiten	133
Rätsel-Auflösungen.....	135
Eidgenössische und kantonale Behörden und Beamte	137



Stramme Turner
vom Kollegium
Appenzell



Willkommen
in Oberegg AI



Originelles
Denkmal in
Reute AR



Pascal Couchepin