

Objektyp: **Advertising**

Zeitschrift: **Appenzeller Kalender**

Band (Jahr): **278 (1999)**

PDF erstellt am: **23.07.2024**

### **Nutzungsbedingungen**

Die ETH-Bibliothek ist Anbieterin der digitalisierten Zeitschriften. Sie besitzt keine Urheberrechte an den Inhalten der Zeitschriften. Die Rechte liegen in der Regel bei den Herausgebern.

Die auf der Plattform e-periodica veröffentlichten Dokumente stehen für nicht-kommerzielle Zwecke in Lehre und Forschung sowie für die private Nutzung frei zur Verfügung. Einzelne Dateien oder Ausdrucke aus diesem Angebot können zusammen mit diesen Nutzungsbedingungen und den korrekten Herkunftsbezeichnungen weitergegeben werden.

Das Veröffentlichen von Bildern in Print- und Online-Publikationen ist nur mit vorheriger Genehmigung der Rechteinhaber erlaubt. Die systematische Speicherung von Teilen des elektronischen Angebots auf anderen Servern bedarf ebenfalls des schriftlichen Einverständnisses der Rechteinhaber.

### **Haftungsausschluss**

Alle Angaben erfolgen ohne Gewähr für Vollständigkeit oder Richtigkeit. Es wird keine Haftung übernommen für Schäden durch die Verwendung von Informationen aus diesem Online-Angebot oder durch das Fehlen von Informationen. Dies gilt auch für Inhalte Dritter, die über dieses Angebot zugänglich sind.

Ein Dienst der *ETH-Bibliothek*  
ETH Zürich, Rämistrasse 101, 8092 Zürich, Schweiz, [www.library.ethz.ch](http://www.library.ethz.ch)

<http://www.e-periodica.ch>

# EWH

Das Elektrofachgeschäft für die Region

Elektrizitätswerk AG Heiden  
Tel. 071/898 89 40, Fax 071/898 89 41

Wir sind Ihr leistungsfähiger Partner bei Projekt und Ausführung sämtlicher elektrischer Installationen

**schulz  
malt  
spritzt  
tapeziert**

**9410 heiden  
071-891 35 33**

Auf das günstige Familienpaket.



Bei der CSS können Sie sich Sicherheit nach Mass leisten. Unser Familienpaket bietet Ihnen bis zu 100% Familienrabatt auf den Ergänzungsversicherungen Ihrer Kinder. Wir beraten Sie gerne. Ihre CSS Versicherung in Appenzell, Oberegg, Heiden, Teufen oder Herisau. Weitere Auskünfte unter Telefon 071/787 21 71.



**CSS**

Ihre Familien-Versicherung

071-891 17 02  
**RECHSTEINER  
HOLZBAU AG**  
9410 HEIDEN

Ihr Spezialist  
für natürliche Isolationen



Mit isofloc®, dem umweltfreundlichen Dämmmaterial aus Zeitungspapier

Ihr Partner für Planung und Ausführungen von

- Um- und Neubauten
- Renovationen
- Fassaden
- Landwirtschaftliche Bauten

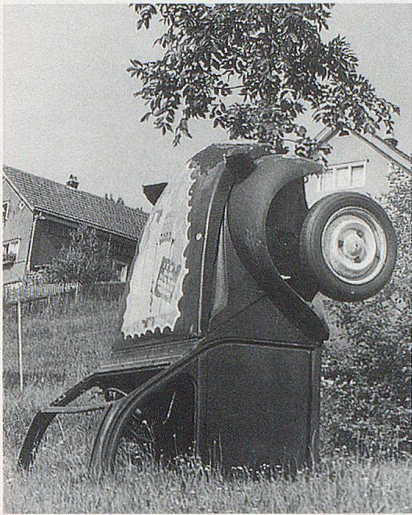
**isofloc®**  
Isoliert natürlich

Auch exklusive Geschenke

finden Sie  
günstig im ...

Baby  
Hus   
**Keller**

9400 Rorschach Hafenplatz



Im Ortsteil Schachen befindet sich ein originelles Denkmal, «Döschwo».



Das 1994/95 erweiterte Schulhaus im Dorf gehört heute zu den Wahrzeichen von Reute.



Im Weiler Steingacht betreibt Lina Bischofberger-Bänziger das selten gewordene Handwerk der maschinellen Handstickerei. Gerne zeigt sie Besuchern ihren Betrieb.



Die Gemeindesparkasse Reute feierte 1994 das 160jährige Bestehen. Heute führt die Sparkasse Wolfhalden-Reute Zweigstellen in Reute, Schachen, Wolfhalden und Lutzenberg.

Nachschlüssel  
Autoschlüssel  
Schliessanlagen  
Kassetten  
und Tresore  
Schilder gravieren



Poststrasse 13  
9410 Heiden  
Tel. 891 54 55

**24h Öffnungsdienst**

**1999  
10-JAHR-Jubiläum**



**DENNER-Satellit Reute**

Öffnungszeiten: Mo–Fr 08.00–11.30  
14.00–18.30  
Sa 08.00–14.00  
durchgehend

**nah – schnell – günstig**

**Ihr Dorf Laden**