

Objektyp: **Advertising**

Zeitschrift: **Appenzeller Kalender**

Band (Jahr): **278 (1999)**

PDF erstellt am: **23.07.2024**

Nutzungsbedingungen

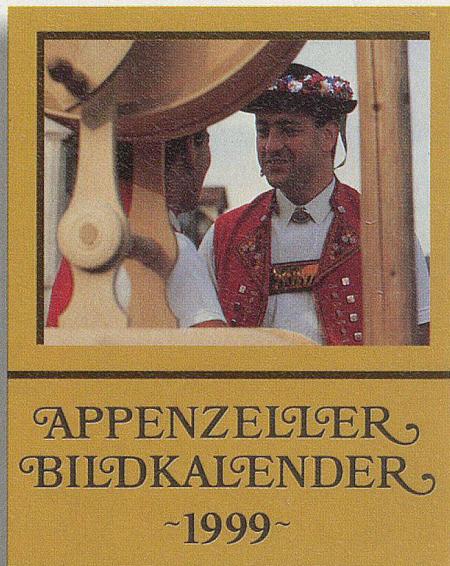
Die ETH-Bibliothek ist Anbieterin der digitalisierten Zeitschriften. Sie besitzt keine Urheberrechte an den Inhalten der Zeitschriften. Die Rechte liegen in der Regel bei den Herausgebern.

Die auf der Plattform e-periodica veröffentlichten Dokumente stehen für nicht-kommerzielle Zwecke in Lehre und Forschung sowie für die private Nutzung frei zur Verfügung. Einzelne Dateien oder Ausdrucke aus diesem Angebot können zusammen mit diesen Nutzungsbedingungen und den korrekten Herkunftsbezeichnungen weitergegeben werden.

Das Veröffentlichen von Bildern in Print- und Online-Publikationen ist nur mit vorheriger Genehmigung der Rechteinhaber erlaubt. Die systematische Speicherung von Teilen des elektronischen Angebots auf anderen Servern bedarf ebenfalls des schriftlichen Einverständnisses der Rechteinhaber.

Haftungsausschluss

Alle Angaben erfolgen ohne Gewähr für Vollständigkeit oder Richtigkeit. Es wird keine Haftung übernommen für Schäden durch die Verwendung von Informationen aus diesem Online-Angebot oder durch das Fehlen von Informationen. Dies gilt auch für Inhalte Dritter, die über dieses Angebot zugänglich sind.

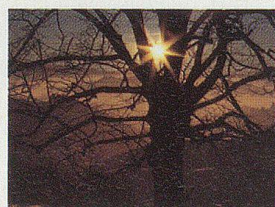
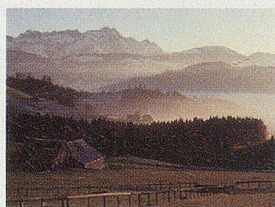
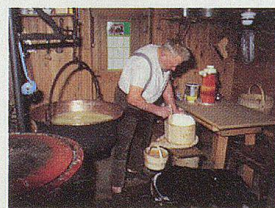
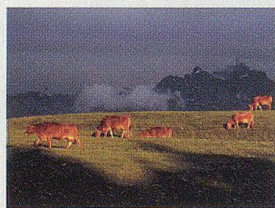
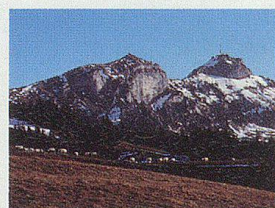
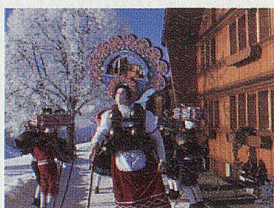


Appenzeller Bildkalender 1999

In Kartontasche, 13 farbige Aufnahmen von Amelia Magro. Format 30x38 cm, Kalendarium und Legenden Deutsch, Französisch und Englisch · Preis: Fr. 25.80

22. Ausgabe. Auf dem stimmungsvollen Streifzug durch das Appenzellerland entdecken Sie Menschen am Festtag und bei der Arbeit sowie einzigartige Landschaftsbilder.

Der Appenzeller Bildkalender ist im Buchhandel und in vielen Papeterien erhältlich.



Kasernenstrasse 64, CH-9101 Herisau, Telefon 071/354 64 64, Telefax 071/354 64 65