

Objekttyp: **TableOfContent**

Zeitschrift: **Appenzeller Kalender**

Band (Jahr): **287 (2008)**

PDF erstellt am: **12.07.2024**

Nutzungsbedingungen

Die ETH-Bibliothek ist Anbieterin der digitalisierten Zeitschriften. Sie besitzt keine Urheberrechte an den Inhalten der Zeitschriften. Die Rechte liegen in der Regel bei den Herausgebern.

Die auf der Plattform e-periodica veröffentlichten Dokumente stehen für nicht-kommerzielle Zwecke in Lehre und Forschung sowie für die private Nutzung frei zur Verfügung. Einzelne Dateien oder Ausdrucke aus diesem Angebot können zusammen mit diesen Nutzungsbedingungen und den korrekten Herkunftsbezeichnungen weitergegeben werden.

Das Veröffentlichen von Bildern in Print- und Online-Publikationen ist nur mit vorheriger Genehmigung der Rechteinhaber erlaubt. Die systematische Speicherung von Teilen des elektronischen Angebots auf anderen Servern bedarf ebenfalls des schriftlichen Einverständnisses der Rechteinhaber.

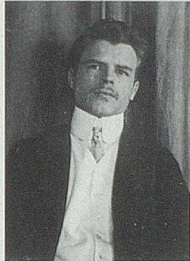
Haftungsausschluss

Alle Angaben erfolgen ohne Gewähr für Vollständigkeit oder Richtigkeit. Es wird keine Haftung übernommen für Schäden durch die Verwendung von Informationen aus diesem Online-Angebot oder durch das Fehlen von Informationen. Dies gilt auch für Inhalte Dritter, die über dieses Angebot zugänglich sind.

Appenzeller Kalender

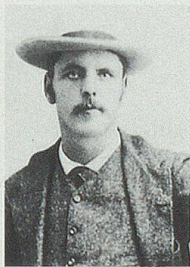


INHALT 2008



Hermann
Rorschach

870 980



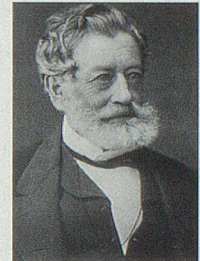
Conrad
Sonderegger

870 997



Königin
Hortense

Bezeichnung der Zeichen, Abkürzungen und Mondphasen.....	2
Kalendarium	8
Waren- und Viehmärkte 2008	32
Kalender über die Trächtigkeit der wichtigsten Haustiere	43
Witterung und Fruchtbarkeit.....	44
Klimadaten vom 1. Juni 2006 bis 31. Mai 2007.....	49
Psychische Gesundheit: Ein Anliegen des Kantons Appenzell Ausserrhoden. Seit 100 Jahren	50
Innovation aus dem PZA. Das Ärztepaar Rorschach im Appenzellerland.....	55
Freizeitstress	59
Appenzellerland – Panama – Bad Ragaz: Conrad Sonderegger, eine schillernde Persönlichkeit	62
Die Schränke der Schwestern Erbar aus Urnäsch.....	66
Teufen – Perle unter den Ausserrhoder Gemeinden	71
Interessante fossile Funde aus der appenzellischen Molasse	77
Ein Brief von Königin Hortense an Landammann Jakob Zellweger-Zuberbühler.....	81
Häuptling Ernst, ein liebenswertes Dorforiginal	88
Der Unsterbliche.....	90
Salomon Zellweger-Walser und die Gründung der Helvetia Versicherungsgesellschaften.....	93
Ein folgenschwerer Gang.....	97
Kreuzworträtsel	101
Rätselseite.....	103
Appenzeller Witze	104
Blick in die Welt.....	105
Innenpolitischer Rückblick.....	113
Blick ins Land.....	117
Verstorbene Persönlichkeiten.....	126
Eidgenössische und kantonale Behörden und Beamte.....	129



Salomon
Zellweger



Mahmud
Ahmadedschad



Christoph
Blocher