

Objektyp: **Advertising**

Zeitschrift: **Appenzeller Kalender**

Band (Jahr): **292 (2013)**

PDF erstellt am: **23.07.2024**

### **Nutzungsbedingungen**

Die ETH-Bibliothek ist Anbieterin der digitalisierten Zeitschriften. Sie besitzt keine Urheberrechte an den Inhalten der Zeitschriften. Die Rechte liegen in der Regel bei den Herausgebern.

Die auf der Plattform e-periodica veröffentlichten Dokumente stehen für nicht-kommerzielle Zwecke in Lehre und Forschung sowie für die private Nutzung frei zur Verfügung. Einzelne Dateien oder Ausdrucke aus diesem Angebot können zusammen mit diesen Nutzungsbedingungen und den korrekten Herkunftsbezeichnungen weitergegeben werden.

Das Veröffentlichen von Bildern in Print- und Online-Publikationen ist nur mit vorheriger Genehmigung der Rechteinhaber erlaubt. Die systematische Speicherung von Teilen des elektronischen Angebots auf anderen Servern bedarf ebenfalls des schriftlichen Einverständnisses der Rechteinhaber.

### **Haftungsausschluss**

Alle Angaben erfolgen ohne Gewähr für Vollständigkeit oder Richtigkeit. Es wird keine Haftung übernommen für Schäden durch die Verwendung von Informationen aus diesem Online-Angebot oder durch das Fehlen von Informationen. Dies gilt auch für Inhalte Dritter, die über dieses Angebot zugänglich sind.

# MUSEEN IM APPENZELLERLAND

## Museum Appenzell

Kulturhistorisches Museum Appenzell Innerrhoden  
**Sonderausstellungen 2013:**  
Die Schürze; Ausstellung zu ARA1500 zusammen  
mit dem Museum Herisau  
Hauptgasse 4, 9050 Appenzell, [www.museum.ai.ch](http://www.museum.ai.ch),  
April–1. Nov. täglich 10–12, 14–17 Uhr,  
2. Nov.–März Di–So 14–17 Uhr



## Appenzeller Volkskunde-Museum Stein AR

Sennenkultur, Bauernmalerei, Textil-Heimarbeit;  
Live-Vorführungen beim Käsen in der Alphütte,  
Weben und Sticken an über 100jährigen Geräten;  
wechselnde Sonderausstellungen  
Dorf, 9063 Stein AR, +41 (0)71 368 50 56,  
[www.appenzeller-museum.ch](http://www.appenzeller-museum.ch), Di–So 10–17 Uhr



## Museum für Lebensgeschichten Speicher

Das Museum für Lebensgeschichten im Hof Speicher  
dokumentiert und publiziert in Form von Aus-  
stellungen und Broschüren das Leben von ausser-  
gewöhnlichen Menschen, vorwiegend aus Speicher  
und Trogen, aber auch aus dem ganzen Kanton AR.  
Hof Speicher; 9042 Speicher, +41 (0)71 343 80 80,  
[www.museumfuerlebensgeschichten.ch](http://www.museumfuerlebensgeschichten.ch), tägl. 9–17 Uhr



## Museum am Dorfplatz Gais

Gais in über 200 Ortsansichten aus der Zeit Ende  
18. bis Anf. 20. Jahrhundert; einzigartige Sammlung  
mit Zeichnungen von Joh. Ulrich Fitzi (1798–1855)  
Dorfplatz 2, 9056 Gais, +41 (0)71 790 05 03,  
[www.gais.ch](http://www.gais.ch), jeweils 10., 20. und 30. des Monats,  
18–20 Uhr; übrige Zeit auf Anfrage.



## Grubenmann-Museum im Zeughaus Teufen

Neue Präsentation im Zeughaus, ergänzt durch  
Sonderausstellungen  
Zeughausplatz 1, 9053 Teufen, +41 (0)71 335 80 30,  
[www.zeughauseufen.ch](http://www.zeughauseufen.ch), [info@zeughauseufen.ch](mailto:info@zeughauseufen.ch)  
Mi, Fr, Sa 14–17 Uhr, Do 14–19 Uhr, So 12–17 Uhr, oder  
nach Vereinbarung. Führungen nach Vereinbarung.



## Historisches Museum Heiden

Kurortsgeschichte, lokale Wohnkultur, Bauernmalerei,  
Uhrensammlung, Mineralien, Naturhist. Museum,  
«Bö»-Carl Böckli Dokumentation  
Kirchplatz 5, 9410 Heiden, +41 (0)71 891 14 22,  
[www.museum.heiden.ch](http://www.museum.heiden.ch), Nov.–März So 14–16 Uhr,  
April, Mai, Okt. Mi/Sa/So 14–16 Uhr,  
Juni–Sept. Mi–So 14–16 Uhr



## Museum Wolfhalden

Im unverfälschten Appenzellerhaus aus dem 17. Jahr-  
hundert mit Weitblick auf Bodensee und Rhein wird  
das einstige einfache Leben der Kleinbauern und  
Weber sichtbar gemacht.  
Kronenstr. 61, 9427 Wolfhalden, +41 (0)71 891 21 42,  
[www.museumwolfhalden.ch](http://www.museumwolfhalden.ch), Mai–Okt. So 10–12 Uhr,  
Gruppen nach Vereinbarung



## Museum Herisau

Kulturhistorisches Museum Appenzell Ausserrhoden  
**Sonderausstellung:** bis 30.12.2012: Ab in  
die Ferienkolonie – Blickpunkt Appenzellerland  
Platz, Postfach 1221, 9102 Herisau,  
+41 (0)79 377 34 43, [www.museumherisau.ch](http://www.museumherisau.ch),  
Mai–Dez. Mi–So 13–17 Uhr; Gruppen nach Vereinb.



## Besucherzentrum Stiftung Kinderdorf Pestalozzi Trogen

Ausstellung über die 60jährige Geschichte des Kinder-  
dorfs und heutige Projekte weltweit  
Kinderdorfstr. 20, 9043 Trogen, +41 (0)71 343 73 12,  
[www.pestalozzi.ch/besucherzentrum](http://www.pestalozzi.ch/besucherzentrum), Gruppen n. Ver-  
einb., Öffentl. Führung jeden 1. So im Monat, 14 Uhr



## Henry-Dunant-Museum Heiden

Das dramatische Leben des Rotkreuzgründers.  
Seine Visionen, seine Ideen, seine Gedanken.  
**Aktuell:** die Nagasaki Friedensglocke, Sonderausstellung  
Asylstrasse 2, 9410 Heiden, +41 (0)71 891 44 04,  
[www.dunant-museum.ch](http://www.dunant-museum.ch), Öffnungszeiten: April–Okt.  
Di–Sa 13.15–16.30, So 10–12, 13.15–16.30 Uhr; Nov. –  
März Mi/Sa 13.30–16.30 Uhr, So 10–12, 13.15–16.30 Uhr



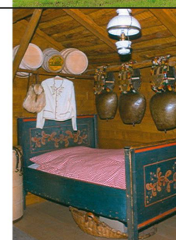
## Museum Liner Appenzell

Museum erbaut durch die Architekten Annette  
Gigon und Mike Guyer; Wechselausstellungen  
Unterrainstrasse 5, 9050 Appenzell,  
+41 (0)71 788 18 00, [www.museumliner.ch](http://www.museumliner.ch),  
April–Okt. Di–Fr 10–12, 14–17 Uhr, Sa/So 11–17 Uhr,  
Nov.–März Di–Sa 14–17 Uhr, So 11–17 Uhr



## Appenzeller Brauchtummuseum Urnäsch

Appenzeller Brauchtum, Bauernmalerei, Wohnen,  
Handwerk und bäuerliche Kultur im über 400jäh-  
rigen Haus  
Dorfplatz, 9107 Urnäsch, +41 (0)71 364 23 22,  
[www.museum-urnaesch.ch](http://www.museum-urnaesch.ch), Mo–Sa 9–11.30 Uhr,  
13.30–17 Uhr, Sonntag 13.30–17 Uhr,



## Kunsthalle Ziegelhütte Appenzell

Sehenswerter Bau mit altem, begehbarem  
Brennofen; im Neubauteil wechselnde Kunst des  
20./21. Jh.  
Ziegeleistr. 14, 9050 Appenzell, +41 (0)71 788 18 60,  
[www.kunsthalleziegelhuetten.ch](http://www.kunsthalleziegelhuetten.ch), April–Okt. Di–Fr  
10–12, 14–17 Uhr, Sa/So 11–17 Uhr, Nov.–März Di–Sa  
14–17 Uhr, So 11–17 Uhr

