

Objektyp: **Advertising**

Zeitschrift: **Appenzeller Kalender**

Band (Jahr): **297 (2018)**

PDF erstellt am: **25.08.2024**

### **Nutzungsbedingungen**

Die ETH-Bibliothek ist Anbieterin der digitalisierten Zeitschriften. Sie besitzt keine Urheberrechte an den Inhalten der Zeitschriften. Die Rechte liegen in der Regel bei den Herausgebern.

Die auf der Plattform e-periodica veröffentlichten Dokumente stehen für nicht-kommerzielle Zwecke in Lehre und Forschung sowie für die private Nutzung frei zur Verfügung. Einzelne Dateien oder Ausdrucke aus diesem Angebot können zusammen mit diesen Nutzungsbedingungen und den korrekten Herkunftsbezeichnungen weitergegeben werden.

Das Veröffentlichen von Bildern in Print- und Online-Publikationen ist nur mit vorheriger Genehmigung der Rechteinhaber erlaubt. Die systematische Speicherung von Teilen des elektronischen Angebots auf anderen Servern bedarf ebenfalls des schriftlichen Einverständnisses der Rechteinhaber.

### **Haftungsausschluss**

Alle Angaben erfolgen ohne Gewähr für Vollständigkeit oder Richtigkeit. Es wird keine Haftung übernommen für Schäden durch die Verwendung von Informationen aus diesem Online-Angebot oder durch das Fehlen von Informationen. Dies gilt auch für Inhalte Dritter, die über dieses Angebot zugänglich sind.

Prävention - Intervention - Versicherung



# ASSEKURANZ

Appenzell Ausserrhoden

[www.assekuranz.ch](http://www.assekuranz.ch)

Für Bücher und Kalender: [www.verlagshaus-schwellbrunn.ch](http://www.verlagshaus-schwellbrunn.ch)

## regiobus

*... unser Bus*



*Ihr Ansprechpartner  
auch für Extradfahrten*

[www.regiobus.ch](http://www.regiobus.ch)

071 385 66 20

# CORNELIA

## moden

**Outlet-Mode • Stark reduziert • Grosse Auswahl**  
Einzelteile aus unseren Versandhäusern • [www.cornelia-moden.ch](http://www.cornelia-moden.ch)

Wehrstr. 12 • 9015 St.Gallen-Winkeln Mo 12.00 - 18.00 • Di - Fr 9.30 - 18.00 • Sa 9.00 - 16.00

parlamentar. Vorstoss	Frauenname	Leine, Schnur	↘	↘	Wiesensland am Wasser Mz.	↘	zelten	Tierfuss	↘	phryg. Göttin der Vegetation	↘	↘	Fremdwortteil: Nerven	Stadt in der Lombardei
↘	↘	↘	↘	↘	↘	↘	↘	Klotener Eishockeyclub	↘	↘	↘	↘	↘	↘
schweiz. Olympiasiegerin (Ski)	↘	nordostfrz. Grossstadt	↘	↘	↘	↘	↘	Winterortort im Kt. SZ	↘	Abk.: Bundespolizei	↘	↘	↘	↘
↘	↘	↘	↘	tschech. Stadt an der Elbe	↘	↘	Urner Wappentier	↘	↘	↘	↘	↘	nicht hinten	↘
Bahntunnel nach Italien	↘	Kleingeld (ugs.)	↘	Indo-germane	↘	↘	↘	↘	↘	Steuerabgabe, Zehnt im MA	↘	↘	Autokz. Kanton Waadt	↘
↘	↘	↘	↘	↘	↘	↘	Zutritt	↘	frz.: von	↘	↘	↘	schwarze Johannisbeere	↘
↘	↘	↘	↘	niederl. Sänger (Herman van ...)	↘	Kammerfrau	↘	↘	↘	↘	frz.: Schrei	↘	↘	↘
starke Seile	Sohn von Agamemnon	↘	sizilian. Märtyrer (Veit)	↘	↘	↘	↘	↘	↘	Zentralstern	↘	span.: Jahr	↘	↘
schweiz. Sachbuchautorin	↘	↘	↘	↘	↘	frz.: Knopf	↘	Handmähgerät	↘	↘	↘	↘	↘	Fleck
↘	↘	↘	europ. Grossraumflugzeug	↘	Bundesamt für Kommunikation	↘	↘	↘	↘	↘	frz.: brennen	↘	↘	Textilarbeiter
Abk.: französisch	Vorname Tschechows	↘	↘	↘	↘	↘	↘	Schau- packung	↘	schweiz. Architekt † 1994 (Max)	↘	↘	↘	↘
Abk.: Swiss Market Index	↘	↘	↘	Gewässer im Tessin	↘	↘	↘	↘	↘	↘	↘	↘	↘	↘
↘	↘	↘	↘	tropische Baum-eidechse	↘	↘	frz.: dich	↘	↘	heftiger Windstoss	↘	↘	Schnellzug (Abk.)	↘
schweiz. Popsänger (Adrian)	ehem. litauische Währung	Quellgebiet des Rheins	↘	Lagerhallen- wohnung	↘	↘	↘	↘	Mitglied d. Gruppe Yello (Boris)	↘	↘	↘	↘	↘
histor. Städtchen an d. Sense	↘	↘	↘	↘	↘	↘	... und Logis	↘	german. Rächer- gott	↘	↘	↘	Volksstamm in Assam (Indien)	↘
↘	↘	↘	↘	Lebens- gemein- schaft	↘	Höhle, Hohl- raum	↘	↘	↘	↘	↘	↘	↘	Techniker (Abk.)
Kinder (engl.)	↘	↘	Kontinent	↘	↘	↘	↘	↘	↘	Welt- organi- sation (Abk.)	dt. für Matur (Kw.)	↘	↘	↘
1. grie- chischer Buch- stabe	↘	↘	↘	↘	↘	Bündner Pass nach Italien	↘	↘	↘	↘	↘	↘	↘	↘
Ort mit 5 Schlössern im Kt. TG	↘	↘	↘	↘	↘	↘	↘	↘	↘	↘	schlecht	↘	↘	↘

raetsel.ch

Mer hönd au  
neumödligs  
Züüg.

**buch  
punkt.**

Bücher und mehr...

Oberdorfstr. 31  
9100 Herisau  
Tel 071 351 61 60  
www.buchpunkt.ch  
info@buchpunkt.ch



**Schweizer Apfelwein,  
Cidre, Cider – traditionell  
aus Familienhand.**



**MOHL**  
TRADITION SEIT 1895  
Mosterei Möhl AG, 9320 Arbon

sehen · erleben · genießen

*Immer einen Ausflug wert.*

Appenzeller Schaukäserei AG | Dorf 711 | 9063 Stein  
Tel. +41 (0)71 368 50 70 | Fax +41 (0)71 368 50 75  
info@schaukaeserei.ch | www.schaukaeserei.ch  
täglich geöffnet

SCHAUBEREICH | RESTAURANT | SHOP | SPIELPLATZ

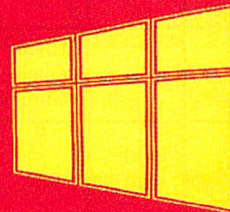
Garagentor mit patentierter Lüftungsfunktion.  
Design in einem Guss mit der Haustüre.



**steiner**  
Storen • Tore • Türen • Fenster

info@steinerag.swiss  
071 388 19 90 Gossau  
071 757 94 90 Altstätten

FENSTER  
**Keller**  
HERISAU



- Holzfenster
- Holz-Metall-Fenster
- Einbruchschutz
- Glasreparaturen
- Fenster-Service

Inh. Urs Keller

Alpsteinstrasse 41 A • CH-9100 Herisau  
Telefon 071-351 69 67 • Fax 071-351 69 19 • Natel 079-409 60 22

## SILBENRÄTSEL

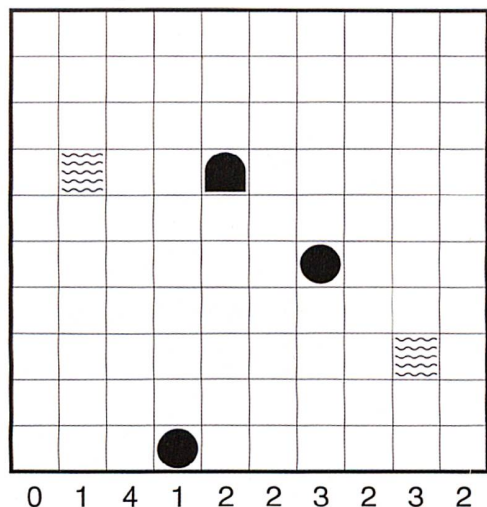
Aus den folgenden Silben sind 14 Wörter mit den unten aufgeführten Bedeutungen zu bilden:  
 AAR – AEUS – AN – AUS – BAR – BER – BRIEF – CKELT – DEM – ER – FELD – FEST – FEU – GA – GAU – GER – INS – KE – LA – LAGT – LAND – MAR – ME – MUS – NAH – NIS – O – OR – RU – EHR – RUNG – SCHEIN – SE – SER – STECK – TEIG – TING – TINK – TIV – VER – VER – WI

Bei richtiger Lösung ergeben die **vierten Buchstaben** – von oben nach unten gelesen – und die **neunten Buchstaben** – von unten nach oben gelesen – ein deutsches Sprichwort.

- 1 \_\_\_\_\_  
Aussage, Bemerkung
- 2 \_\_\_\_\_  
Verhaftung
- 3 \_\_\_\_\_  
begabt
- 4 \_\_\_\_\_  
vermeintlich
- 5 \_\_\_\_\_  
Region im Kanton Bern
- 6 \_\_\_\_\_  
Absatzpolitik
- 7 \_\_\_\_\_  
dt. Modeschöpfer (Karl)
- 8 \_\_\_\_\_  
komplex
- 9 \_\_\_\_\_  
lebender Körper
- 10 \_\_\_\_\_  
Südspitze Amerikas
- 11 \_\_\_\_\_  
Fahndungsplakat
- 12 \_\_\_\_\_  
eine Backmasse
- 13 \_\_\_\_\_  
überdies
- 14 \_\_\_\_\_  
triebmassig, unwillkürlich

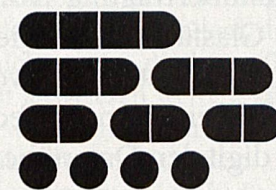
## BIMARU

Die Zahl bei jeder Spalte oder Zeile bestimmt, wie viele Felder durch Schiffe besetzt sind. Diese dürfen sich nicht berühren, auch nicht diagonal, das heisst, sie müssen vollständig von Wasser umgeben sein, sofern sie nicht am «Ufer» liegen.



### Tipps zu Bimaru:

Oer-Zeilen und Oer-Spalten als Wasser markieren.  
 Zuerst grosse Schiffe platzieren und gefundene Schiffe abkreuzen.  
 Alle Schritte müssen sich logisch ableiten lassen.



## REBUS

Bei richtiger Deutung der drei Begriffe erhalten Sie das Lösungswort.



--	--	--	--	--	--	--	--

## SUDOKU

Füllen Sie die leeren Felder mit den Zahlen von 1 bis 9. Dabei darf jede Zahl in jeder Zeile, jeder Spalte und in jedem der neun 3 x 3-Blöcke nur einmal vorkommen.

	6		9		7			
				5				6
			6	4	7	5	2	
5		1			6		8	
	4						1	
	3		4			9		2
	5	6	8	1	2			
7			5					
	2			6			9	