

Objektyp: **Advertising**

Zeitschrift: **Appenzeller Kalender**

Band (Jahr): **302 (2023)**

PDF erstellt am: **11.09.2024**

### **Nutzungsbedingungen**

Die ETH-Bibliothek ist Anbieterin der digitalisierten Zeitschriften. Sie besitzt keine Urheberrechte an den Inhalten der Zeitschriften. Die Rechte liegen in der Regel bei den Herausgebern.

Die auf der Plattform e-periodica veröffentlichten Dokumente stehen für nicht-kommerzielle Zwecke in Lehre und Forschung sowie für die private Nutzung frei zur Verfügung. Einzelne Dateien oder Ausdrucke aus diesem Angebot können zusammen mit diesen Nutzungsbedingungen und den korrekten Herkunftsbezeichnungen weitergegeben werden.

Das Veröffentlichen von Bildern in Print- und Online-Publikationen ist nur mit vorheriger Genehmigung der Rechteinhaber erlaubt. Die systematische Speicherung von Teilen des elektronischen Angebots auf anderen Servern bedarf ebenfalls des schriftlichen Einverständnisses der Rechteinhaber.

### **Haftungsausschluss**

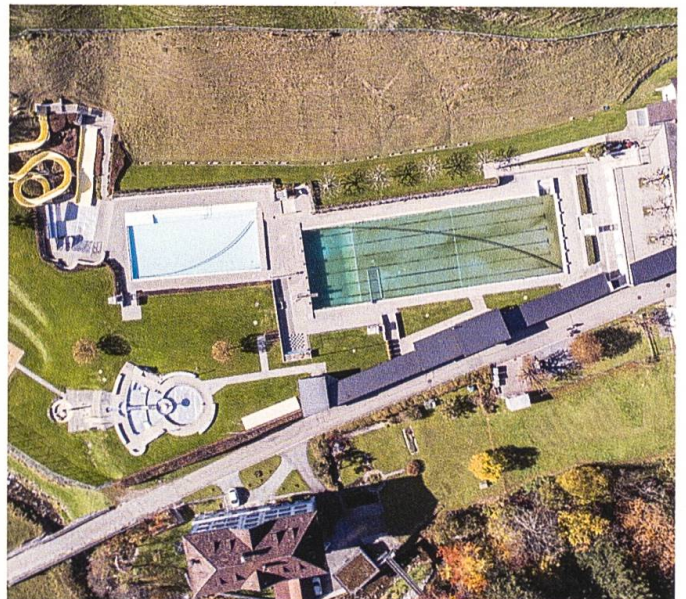
Alle Angaben erfolgen ohne Gewähr für Vollständigkeit oder Richtigkeit. Es wird keine Haftung übernommen für Schäden durch die Verwendung von Informationen aus diesem Online-Angebot oder durch das Fehlen von Informationen. Dies gilt auch für Inhalte Dritter, die über dieses Angebot zugänglich sind.

# Wettbewerb

Wo sind



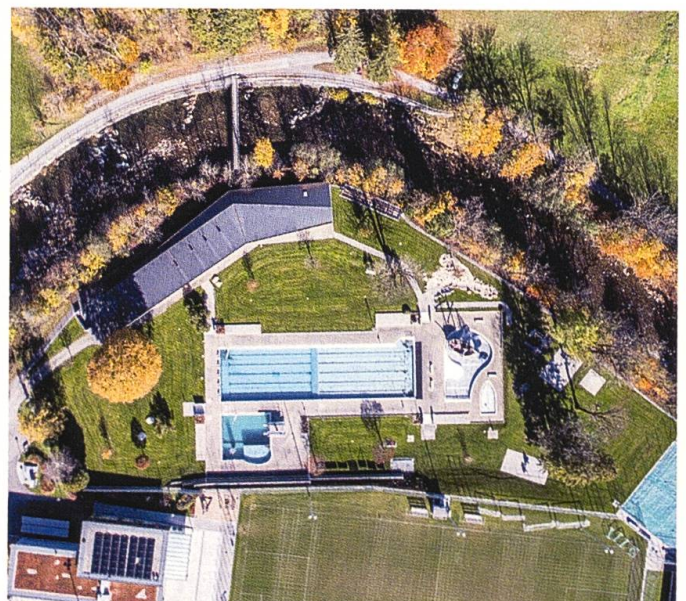
**A** Waldstatt 1  
Gonten 2  
Rehetobel 3



**B** Teufen 1  
Herisau 2  
Heiden 3



**C** Schönengrund 1  
Walzenhausen 2  
Gais 3



**D** Urnäsch 1  
Appenzell 2  
Trogen 3

# diese Schwimmbäder?



**E** Waldstatt 1  
Herisau 2  
Teufen 3



**F** Speicher 1  
Appenzell 2  
Heiden 3

Bilder: Carmen Wuest

Ordnen Sie dem Bild die richtige Zahl zu, daraus ergibt sich die sechsstellige Lösungszahl:

A	B	C	D	E	F
---	---	---	---	---	---

So nehmen Sie am Wettbewerb teil: Schreiben Sie die sechsstellige Lösungszahl auf eine Postkarte mit Ihrer vollständigen Adresse und senden Sie diese bitte an: Appenzeller Verlag, Im Rank 83, 9103 Schwellbrunn, oder senden Sie ein E-Mail an [verlag@appenzellerverlag.ch](mailto:verlag@appenzellerverlag.ch). Pro Person ist nur eine Einsendung erlaubt.

Einsendeschluss ist der 31. Januar 2023.

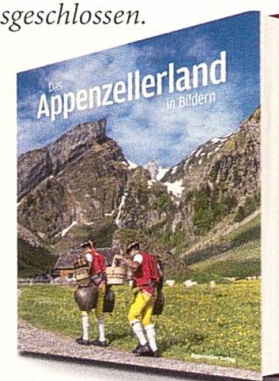
Lösungszahl aus dem Wettbewerb 2022: 322132

Unter den richtigen Einsendungen verlost der Appenzeller Verlag fünf Bücher «Das Appenzellerland in Bildern» im Wert von je Fr. 46.00. Die Gewinnerinnen und Gewinner werden direkt benachrichtigt. Über den Wettbewerb wird keine Korrespondenz geführt, der Rechtsweg ist ausgeschlossen.

Marcel Steiner

**Das Appenzellerland in Bildern**

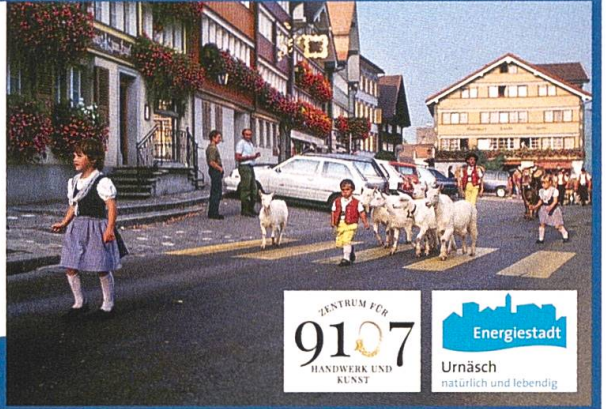
128 Seiten, ill., Fr. 46.-  
ISBN 978-3-85882-865-1





## GEMEINDE URNÄSCH

Urnäsch überzeugt durch Gemeinsinn und Engagement sowie durch gelebtes Brauchtum und Innovation.



## Naturheilmittel

Wir glauben an die Heilkraft der Natur und die ganzheitliche Betrachtung des Menschen und seiner Gesundheit.



## Drogerie Sonderegger

Gesundheit, Schönheit, Wohlbefinden  
071 344 10 22, 9042 Speicher

**Landi**  
SÄNTIS AG  
[www.landisaentis.ch](http://www.landisaentis.ch)

Mer hönd au  
neumödligs  
Züüg.

Oberdorfstr. 31  
9100 Herisau  
Tel 071 351 61 60  
[www.buchpunkt.ch](http://www.buchpunkt.ch)  
[info@buchpunkt.ch](mailto:info@buchpunkt.ch)

**buch  
punkt.**

Bücher und mehr...

**m**  
**mettler  
holzbau**

Holzbau  
Elementbau  
Innenausbau  
Schreinerei

Mettler Holzbau GmbH  
Eisigeli 705  
9103 Schwellbrunn  
Tel. 071 362 60 60  
[www.mettler-holzbau.ch](http://www.mettler-holzbau.ch)



schweiz. Autorin (Federica de)	ein Vorname Poes †	kokett scherzen, necken	↘	↘	dt. Modeschöpfer	Ge-wässer-rand	Pariser Flug-hafen	US-Film-konzern	histor. Städt-chen im Kt. VD	↘	Ort mit Mineral-quelle im Kt. GR	↘	drollig, liebens-wert	südost-europ. Staat
↘	↘				Bundes-rätin (Simonetta)	↘	↘	↘	↘					↘
↘					Gegend im Kt. BL	↘								
US-Bundes-staat		gekoch-ter Früchte-brei	↘								Vorn. v. Hay-worth †		US-Autor † 1891 (Herman)	
Flächen-mass	↘			belg. Stadt an d. Maas	↘			kalter Wind an der Adria		schweiz. Komiker (Marco)	↘			
↘					dt. Haupt-stadt		bezwin-gen, be-siegen	↘						
Heide-kraut	Art, Form	Frauen-name		zement-artiger Baustoff	↘					furcht-sam, resig-niert		Zch. f. Lithium	↘	
eh. schweiz. Ski-Akro-bat (Art)	↘	↘					Hunde-rasse		blühen-de Holz-pflanze	↘				
↘				Profes-sor im Ruhe-stand		Bundes-amt für Umwelt (Abk.)	↘				unbest. Artikel			
stauden-artige Sporen-pflanze			Unter-arm-knochen	↘				eh. schweiz. Curlerin (Mirjam)				schweiz. Schoko-ladefab-rikant †		flaches Meer-es-ufer
rätorom. Idiom	↘								Erdge-schoss		schweiz. Bahnge-sell-schaft	↘		
↘						Wortteil: doppelt		Brat-huhn	↘					
rodene, Bäume schlagen			Heil- und Gewürz-pflanze		auch genannt	↘					engl.: Apfel		Südsee-insel	
Mass d. Goldle-gierung	Renn-platz in England	Fluss im Berner Oberland	↘					Kaviar-fisch		zu den Akten: ad ...	↘			
↘	↘				linke Konto-seite		Vorn. v. Säng-er Eicher	↘						
↘				Brauch	↘					Lehrer Samuels		Abk.: High Density	↘	
Zu-flucht-ort		Frauen-wäsche-stück		Skat-begriff		schweiz. Schau-spieler-in † (Ines)	↘							Zürcher Fuss-ballclub
schweiz. Filmre-gisseurin (Bettina)	↘	↘					Laub-baum, Birken-gewächs	↘				Autokz. Kanton Thurgau	↘	
schweiz. Kabaret-tist (Andreas)	↘					Roll-stuhl-sportler (Heinz)	↘				schweiz. Clown	↘		

raetsel.ch



**GEMEINDE TEUFEN**

## Herzlich Willkommen in Teufen

Teufen ist eines der schönsten Dörfer der grünen Voralpenwelt. Der Höhenweg «Über die Eggen», den man vom Dorfkern in einer Viertelstunde erreicht, bietet an hellen Tagen eine tolle Fernsicht. Über sanfte Hügel, wo die Bauern noch in ursprünglicher alemannischer Streusiedlung wohnen, erhebt der Säntis sein firngekröntes Haupt. Die Gemeinde mit einer Fläche von 15.25 km<sup>2</sup> bietet eine sehr gute Infrastruktur für Sport, Kultur und Erholung sowie ein leistungsfähiges Gewerbe mit einem breitgefächerten Angebot.

Eine besondere Zierde der stattlichen Gemeinde mit über 6000 Einwohner ist der Dorfkern rund um die evangelische Kirche. Der Baumeister, Johann Ulrich Grubenmann (1709–1783), der Erbauer der schmucken Dorfkirche, genoss im Bau gedeckter Holzbrücken Weltruf. Die Grubenmann-Sammlung am Zeughausplatz zeigt in ihrem Museum Einblicke in das Schaffen dieser Baumeisterfamilie.

Gepflegt logieren, gediegen speisen, gemütlich einkehren – all das können Sie in Teufen. Ob gemütliche «Appenzellerbeiz», Café oder renommierte Speiserestaurant – Sie finden es in Teufen. Die vielen attraktiven Geschäfte laden zum Einkaufsbummel ein. Kuren, erholen, spazieren, flanieren, einkaufen – in Teufen kein Problem.

Wir freuen uns auf Ihren Besuch in unserem schönen Appenzeller-Dorf!

[www.teufen.ch](http://www.teufen.ch)

## SILBENRÄTSEL

Aus den folgenden Silben sind 14 Wörter mit den unten aufgeführten Bedeutungen zu bilden:  
 AB – AB – AEN – AEUS – AL – BE – BE – BLEICH –  
 BRA – CKEL – DE – DENK – DI – DICK – E – FEL –  
 FLUES – FRIES – GA – GE – GE – GIP – LA – LAND –  
 LICH – LOS – MIT – NUSS – ON – OST – RAUM – RI –  
 RUNG – RUNG – SCHEN – SCHMACK – SE – SIG –  
 STIMM – TA – TEL – TI – TIS – TISCH – TO – UN –  
 VA – VE – WI – ZWI

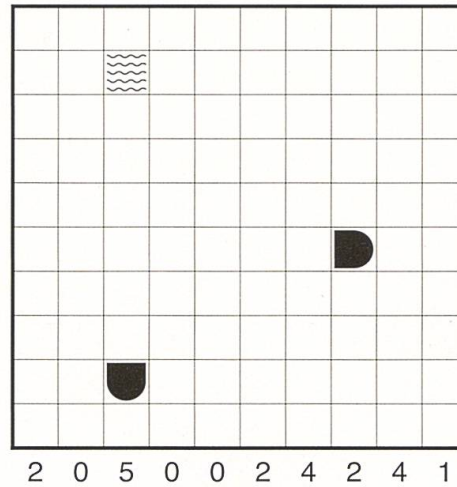
Bei richtiger Lösung ergeben **die zweiten Buchstaben** – von oben nach unten gelesen – und **die neunten Buchstaben** – von unten nach oben gelesen – **ein Zitat von Oscar Wilde.**

SPRUCH

1	Entfärber		
2	breiartig, sämig		
3	Bemerkung, Aussage		
4	Abwandlung, Revision		
5	fade, ohne Aroma		
6	Babykommode		
7	norddt. Landschaft		
8	Wahlakt		
9	Lücke, Abstand		
10	Süssgebäck		
11	einwandfrei, harmlos		
12	Verlagsimpressum		
13	Pflanzenwuchs, Flora		
14	Hauptstadt d. Slowakei		

## BIMARU

Die Zahl bei jeder Spalte oder Zeile bestimmt, wie viele Felder durch Schiffe besetzt sind. Diese dürfen sich nicht berühren, auch nicht diagonal, das heisst, sie müssen vollständig von Wasser umgeben sein, sofern sie nicht am «Ufer» liegen.

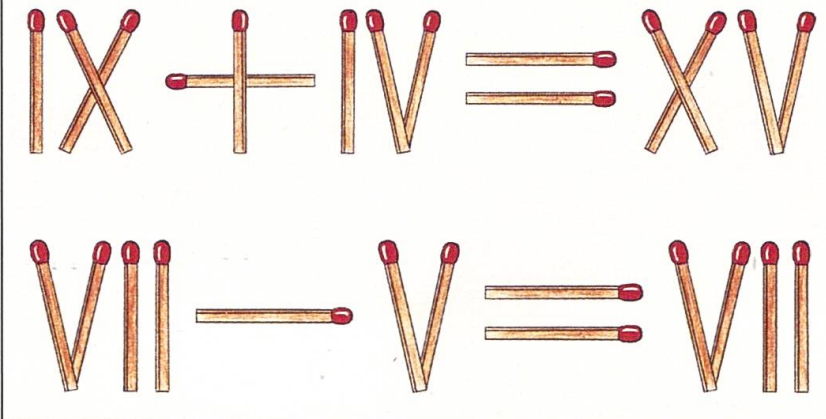


**Tipps zu Bimaru:**  
 Oer-Zeilen und Oer-Spalten als Wasser markieren.  
 Zuerst grosse Schiffe platzieren und gefundene Schiffe abkreuzen.  
 Alle Schritte müssen sich logisch ableiten lassen.

A diagram illustrating the rules for placing ships. It shows a 3x3 grid with a 3x1 ship in the top row, a 2x1 ship in the middle row, and a 2x1 ship in the bottom row. Below the grid, there are four circles representing water cells.

## STREICHHÖLZER

Durch Umlegen **eines** Hölzchens wird die jeweilige Rechenaufgabe korrekt.



## SUDOKU

Füllen Sie die leeren Felder mit den Zahlen von 1 bis 9. Dabei darf jede Zahl in jeder Zeile, jeder Spalte und in jedem der neun 3 x 3-Blöcke nur einmal vorkommen.

		4			8		7	
7							5	
	2	9		4			6	3
8		5	2	9				
					5	7	9	4
4	6			8		1	9	
	9							8
	7		1			3		

Auflösung auf Seite 150.