

# Stellenangebote

Objektyp: **Group**

Zeitschrift: **Arbido**

Band (Jahr): **13 (1998)**

Heft 10

PDF erstellt am: **31.08.2024**

## **Nutzungsbedingungen**

Die ETH-Bibliothek ist Anbieterin der digitalisierten Zeitschriften. Sie besitzt keine Urheberrechte an den Inhalten der Zeitschriften. Die Rechte liegen in der Regel bei den Herausgebern.

Die auf der Plattform e-periodica veröffentlichten Dokumente stehen für nicht-kommerzielle Zwecke in Lehre und Forschung sowie für die private Nutzung frei zur Verfügung. Einzelne Dateien oder Ausdrucke aus diesem Angebot können zusammen mit diesen Nutzungsbedingungen und den korrekten Herkunftsbezeichnungen weitergegeben werden.

Das Veröffentlichen von Bildern in Print- und Online-Publikationen ist nur mit vorheriger Genehmigung der Rechteinhaber erlaubt. Die systematische Speicherung von Teilen des elektronischen Angebots auf anderen Servern bedarf ebenfalls des schriftlichen Einverständnisses der Rechteinhaber.

## **Haftungsausschluss**

Alle Angaben erfolgen ohne Gewähr für Vollständigkeit oder Richtigkeit. Es wird keine Haftung übernommen für Schäden durch die Verwendung von Informationen aus diesem Online-Angebot oder durch das Fehlen von Informationen. Dies gilt auch für Inhalte Dritter, die über dieses Angebot zugänglich sind.

Ein Dienst der *ETH-Bibliothek*  
ETH Zürich, Rämistrasse 101, 8092 Zürich, Schweiz, [www.library.ethz.ch](http://www.library.ethz.ch)

<http://www.e-periodica.ch>



### ABEGG-STIFTUNG

Kunstwissenschaftliches Institut

3132 Riggisberg

Unsere hauptamtliche Bibliothekarin hat den Wunsch, das Arbeitspensum zu reduzieren. Wir suchen daher als Ergänzung sobald als möglich eine/n

## Diplom-Bibliothekarin/in (50%) mit BBS-Diplom oder gleichwertiger Ausbildung

Ihr Tätigkeitsgebiet umfasst die Katalogisierung der Neueingänge, Altbestände und Separatasammlungen, die Zeitschriftenkontrolle und den interbibliothekarischen Leihverkehr. Weiter entlasten Sie unsere Bibliothekarin bei allen anfallenden Arbeiten.

Wir bieten Ihnen eine abwechslungsreiche Tätigkeit in einem kleinen Team. Ab Bahnhof Mühlethurnen ist ein Transportdienst gewährleistet und es besteht die Möglichkeit zur Mittagsverpflegung im Haus.

Telefonische Auskunft erteilt Frau Elisabeth Scheidegger, Bibliothekarin, Tel. 031/808 12 23.  
Ihre Bewerbung mit den üblichen Unterlagen und handschriftlichem Lebenslauf senden Sie an  
Abegg-Stiftung, Postfach, 3132 Riggisberg



**Eidgenössische Forschungsanstalt für Wald, Schnee und Landschaft**  
**Institut fédéral de recherches sur la forêt, la neige et le paysage**

Die WSL ist als Teil des ETH-Bereiches ein Forschungsinstitut des Bundes. Wir befassen uns mit anwendungsorientierter Forschung, erbringen hochwertige Dienstleistungen und beschäftigen rund 400 Personen. Als

## Wissenschaftliche/r Bibliothekar/in

oder Diplombibliothekarin/in mit einigen Jahren Berufserfahrung übernehmen Sie die Verantwortung für ein kleines motiviertes Team, für über 10'000 Bücher, rund 700 laufende Periodika sowie eine weitere stattliche Anzahl von Nachschlagewerken und Bibliografien. Sie sind zuständig für die Neuerwerbungen, die Budgetkontrolle, die sachliche und z.T. formale Erschliessung, die Ausleihe sowie für die Beratung unserer Kunden innerhalb und ausserhalb des Institutes.

Sie besitzen Erfahrung mit der Erfassung in einem grossen Bibliotheksverbundsystem, sind vertraut mit den wichtigsten Informatik-Applikationen einschliesslich Internet und beherrschen zwei Landessprachen sowie Englisch. Wir erwarten von Ihnen Eigenschaften wie Führungsqualität, Teamfähigkeit, Eigeninitiative, Durchsetzungsvermögen und Kreativität. Zudem verstehen Sie es, Ihr Arbeitsfeld optimal zu organisieren, sind leistungsorientiert und belastbar.

Falls Sie diese vielseitige und verantwortungsvolle Aufgabe anspricht, bitten wir Sie, Ihre Bewerbung mit Foto und den üblichen Unterlagen unter Angabe der **Kennziffer 176** an den Leiter des Personaldienstes zu senden.

**Eidgenössische Forschungsanstalt für Wald, Schnee und Landschaft, Personaldienst, Alfred Wihler**  
**Zürcherstrasse 111, 8903 Birmensdorf, Tel. 01-739 2111**

Présentation à  
 Lausanne : automne 1998  
 Nous  
 contacter

# ALEXANDRIE

Logiciel documentaire et serveur WEB, **Alexandrie** met les technologies de pointe à la portée de tous ...



G.B. Concept édite le logiciel ALEXANDRIE, destiné aux centres de documentation, bibliothèques, médiathèques... et le logiciel de gestion de contacts FIOBASE.

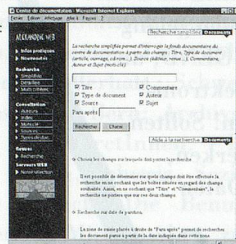
Au delà de son noyau documentaire (indexation, recherches, thésaurus à la norme, éditions, GEIDE...), ALEXANDRIE constitue une plate forme intégrée et modulaire prenant en charge l'ensemble des besoins liés à la gestion et la circulation de l'information :

- bibliothéconomie (emprunts et réservations, bulletins, commandes, import et export aux formats MARC)
- gestion des images
- création et diffusion de revues de presse
- serveur WEB (Internet/Intranet) ; déploiement de la base de données et des fichiers archivés (images, fichiers pdf...); possibilité de réservations
- synchronisation automatisée de bases.
- norme Z39.50
- indexation et recherche en mode plein texte
- diffusion sur CD-Rom

En complément à ses produits, G.B. Concept propose une gamme de services :  
 - formation des utilisateurs  
 - récupération de données  
 - personnalisation des pages WEB.

ALEXANDRIE c'est plus de 650 sites dans 28 pays (juin 98).

Versions : Windows / MacOS ; française / anglaise



GBConcept Lyon : +33 4 72 68 17 26  
 Strasbourg : +33 3 88 18 89 39  
 Paris : +33 1 49 23 83 50  
 serveur WEB : [www.gbconcept.com](http://www.gbconcept.com)  
 eMail : [gbconcept@gbconcept.com](mailto:gbconcept@gbconcept.com)

• PARIS • LYON • STRASBOURG • SAN DIEGO • MONTRÉAL

## Bibliothèque / Mediothek neu gestalten: Bauen Sie auf Partnerschaft

Sie bringen Ihre Ideen ein und wünschen deren Verwirklichung. Stützen Sie sich auf unsere Erfahrung.

**Beratung → Planung → Auswahl → Preis**



ERBA AG Bibliothek-Einrichtungen  
 Bahnhofstrasse 33, 8703 Erlenbach  
 © 01 / 912 00 70, Fax 01 / 911 04 96



## KANTON SCHWYZ

An der **Kantonsschule Kollegium Schwyz** ist die Stelle einer/eines vollamtlichen

## Bibliothekarin/Bibliothekars neu zu besetzen.

Der Aufgabenbereich umfasst das selbständige Führen der Mittelschulbibliothek mit allen anfallenden Arbeiten (80 %) und die Aufarbeitung von Altbeständen in Zusammenarbeit mit der Kantonsbibliothek (20 %).

Wir wenden uns an eine Bewerberin oder einen Bewerber mit einem BBS-Diplom oder ähnlicher Ausbildung und bibliothekarischer Praxis. Gute Allgemeinbildung, Freude am Umgang mit jungen Menschen, Interesse für EDV und handwerkliches Geschick werden vorausgesetzt.

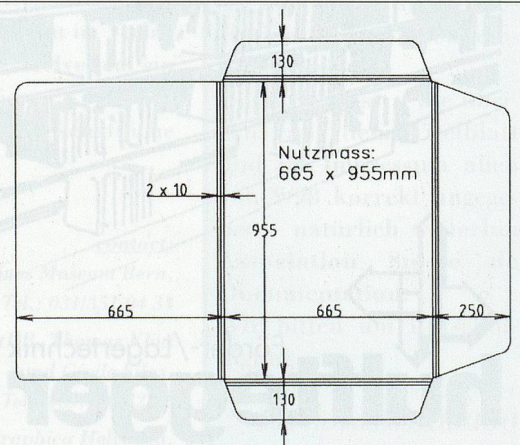
Stellenantritt 1. Januar 1999 oder nach Vereinbarung

Bitte richten Sie Ihre Bewerbung mit Lebenslauf, Foto, Zeugniskopien und Referenzen bis zum 22. Oktober 1998 an den Rektor der Kantonsschule Kollegium Schwyz, 6430 Schwyz, der für weitere Auskünfte gerne zur Verfügung steht (Tel. 041/819 77 00).

ERZIEHUNGSDEPARTEMENT

## DIN A1 - Planmappen mit 3 Klappen

- aus einem Stück Achivalienkarton gestanzt
- 300 oder 400 g/m<sup>2</sup>, säurefrei und alterungsbeständig gemäss ISO 9706
- für Planschränke, oder 3 Stück eingelegt in Schutz-/ Stützmappe 680x950mm aus Graupappe oder Wellkarton für Ablage im Regal
- in Schachteln zu 20 Stück ab Lager



**OEKOPACK** Oekopack AG, Rougemont 7, 3604 Thun  
 Phon 033.654.66.06; Fax 033.654.28.89