

Edificio ad uso uffici a Broadway : New York, 1994

Autor(en): **Rossi, Aldo**

Objektyp: **Article**

Zeitschrift: **Archi : rivista svizzera di architettura, ingegneria e urbanistica = Swiss review of architecture, engineering and urban planning**

Band (Jahr): - **(1998)**

Heft 2

PDF erstellt am: **07.07.2024**

Persistenter Link: <https://doi.org/10.5169/seals-131395>

Nutzungsbedingungen

Die ETH-Bibliothek ist Anbieterin der digitalisierten Zeitschriften. Sie besitzt keine Urheberrechte an den Inhalten der Zeitschriften. Die Rechte liegen in der Regel bei den Herausgebern.

Die auf der Plattform e-periodica veröffentlichten Dokumente stehen für nicht-kommerzielle Zwecke in Lehre und Forschung sowie für die private Nutzung frei zur Verfügung. Einzelne Dateien oder Ausdrucke aus diesem Angebot können zusammen mit diesen Nutzungsbedingungen und den korrekten Herkunftsbezeichnungen weitergegeben werden.

Das Veröffentlichen von Bildern in Print- und Online-Publikationen ist nur mit vorheriger Genehmigung der Rechteinhaber erlaubt. Die systematische Speicherung von Teilen des elektronischen Angebots auf anderen Servern bedarf ebenfalls des schriftlichen Einverständnisses der Rechteinhaber.

Haftungsausschluss

Alle Angaben erfolgen ohne Gewähr für Vollständigkeit oder Richtigkeit. Es wird keine Haftung übernommen für Schäden durch die Verwendung von Informationen aus diesem Online-Angebot oder durch das Fehlen von Informationen. Dies gilt auch für Inhalte Dritter, die über dieses Angebot zugänglich sind.

Edificio ad uso uffici a Broadway New York, 1994

con / with:

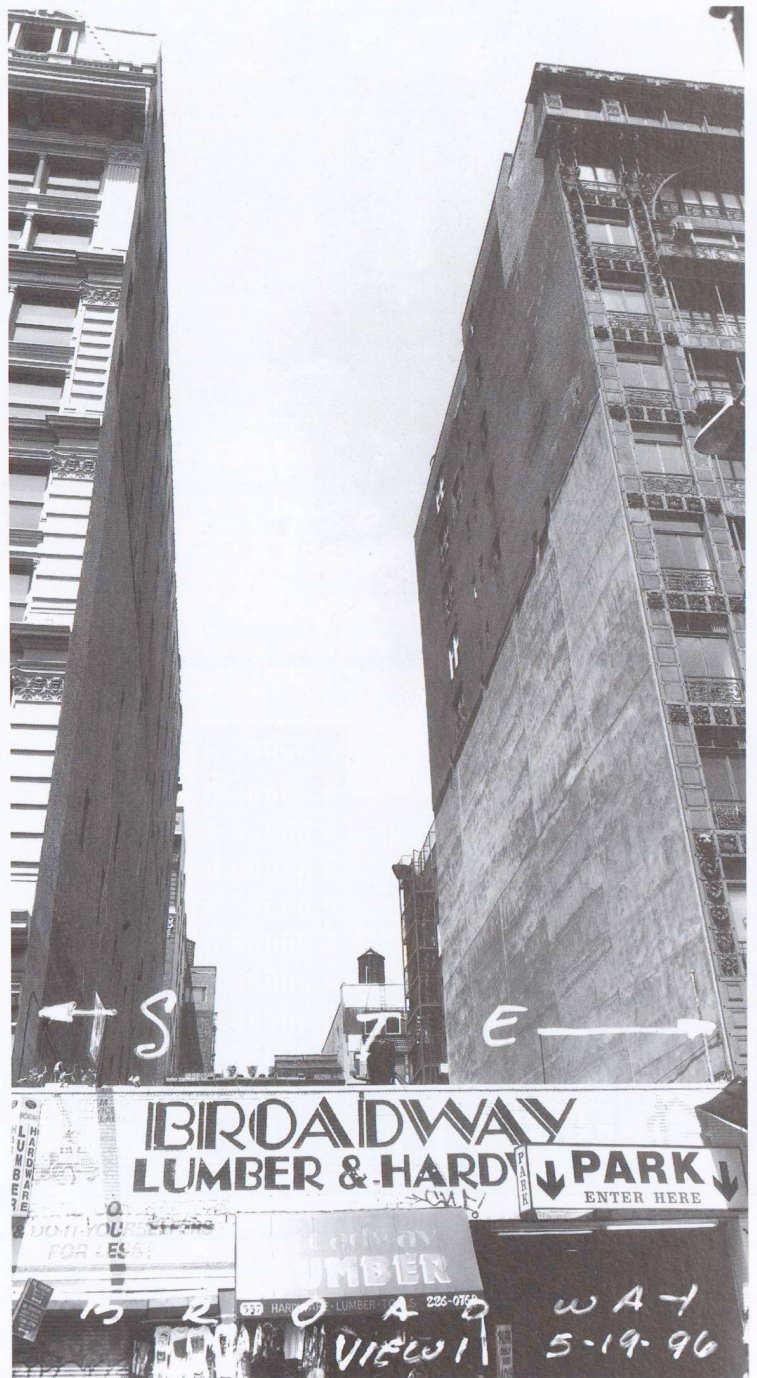
M. Adjmi, W. Wolfe, P. Han

Office Building on Broadway, New York, 1994

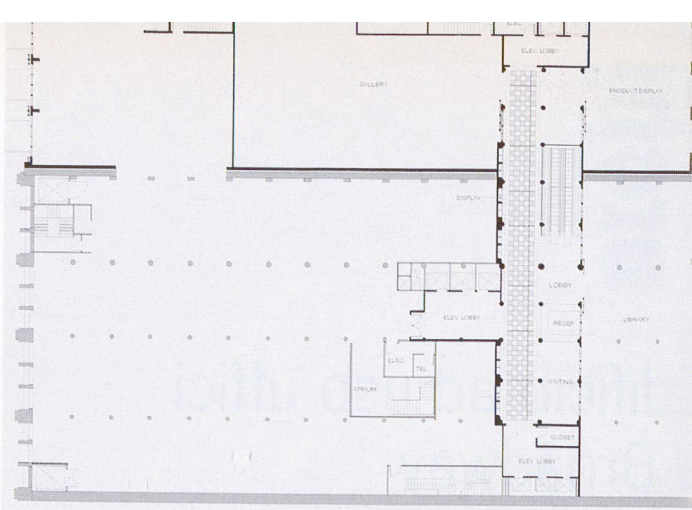
Il progetto è collocato su una profonda area di Broadway Downtown. L'area è particolarmente stretta e profonda anche rispetto alla parcellizzazione di Broadway.

L'area appartiene ad un'unica proprietà, la Società Scholastic che si occupa di libri e pubblicazioni varie per la scuola in tutta l'America fino alla soglia universitaria; il tema è quindi quello dei grandi spazi per uffici, sale di lettura, ecc.

È interessante che, a causa della sua profondità, l'edificio presenta due facciate distinte: una su Broadway e una su Mercer Street.

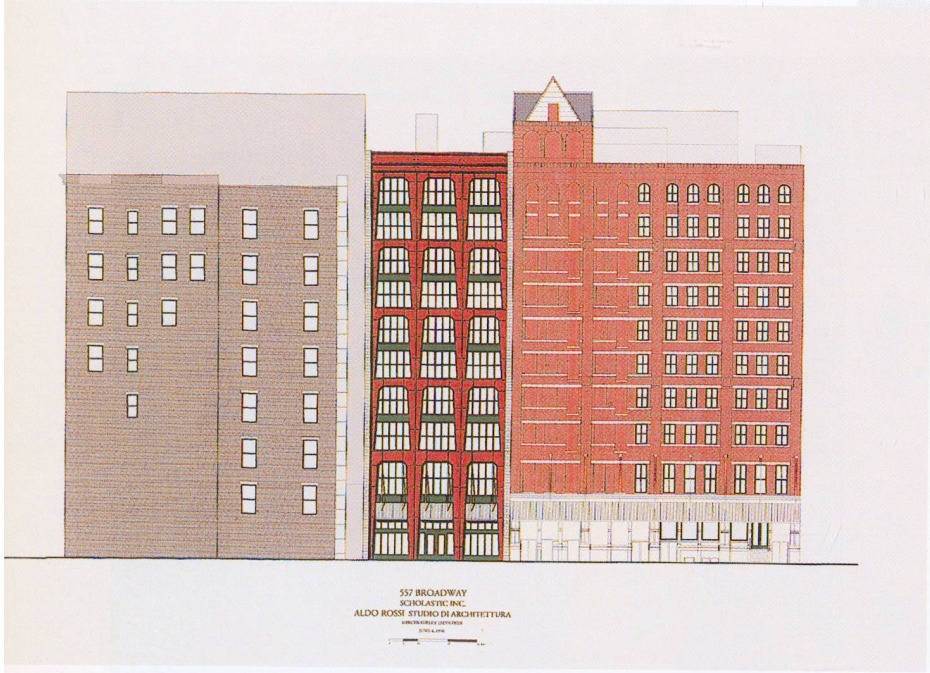


1 — Pianta primo piano



SECOND LEVEL PLAN (Detailed)

557 BROADWAY
SCHOLASTIC INC.
ALDO ROSSI STUDIO DI ARCHITETTURA
Gensler
ARCHITECTURE



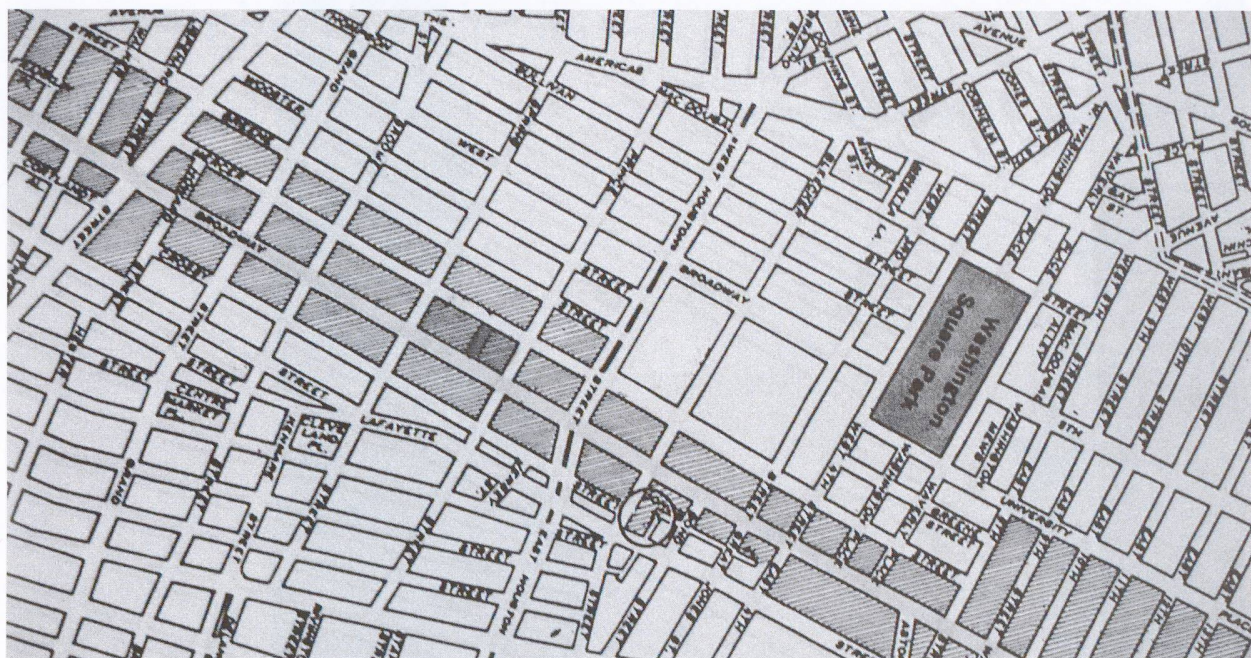
2 — Prospetto su Mercer Street



3 — Prospetto su Broadway

Queste due facciate sono caratterizzate dalla loro storia e dagli edifici esistenti. Come è noto Broadway Downtown è una delle parti più caratteristiche e unitarie di New York; la stessa è costruita secondo un modello Beaux-Arts, dove predominano elementi costruttivi e decorativi in ghisa, ma presto abbandona il modello francese.

4 — Planimetria generale



Per le sue dimensioni l'architettura diventa parte della città e per molti anni Broadway sarà ed è uno dei modelli di New York.

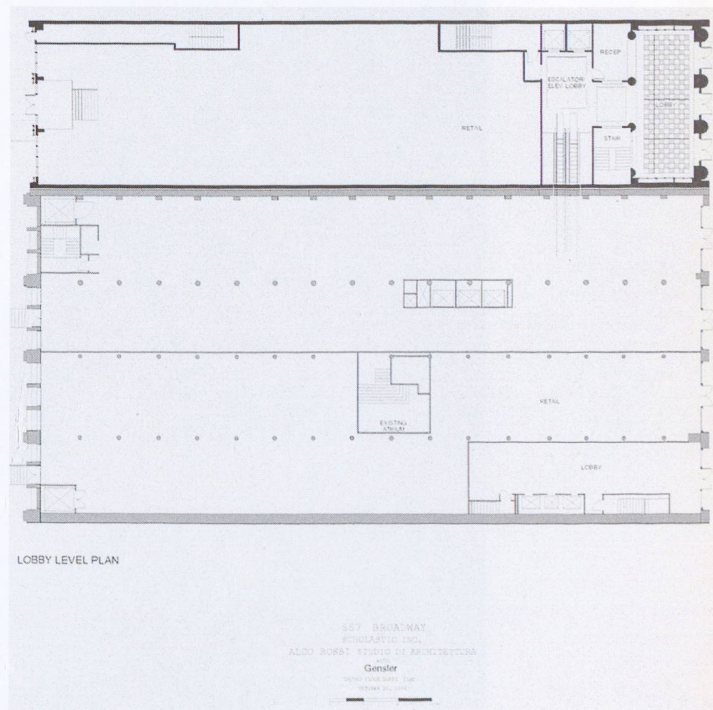
Se nel piano sembra ripetere la «calle mayor» delle città spagnole o il «corso» italiano, presto la sua dimensione è il nuovo mondo con il suo «fuori scala» dove le parcelle strette e profonde si alternano al blocco costruito.

La facciata proposta per il lato su Broadway tenta di interpretare questa architettura ripetendone il ritmo e la concretezza urbana.

D'altra parte per me gli edifici di Broadway sono stati sempre una scuola di architettura e, percorrendoli per anni, sono penetrati nell'immagine della mia architettura.

La facciata su Mercer, chiusa da grandi e antiche murature di mattoni, ripete un ordine di portali tra la pura ingegneria e la fantasia della statica: forse non vi è una cosa senza l'altra. Io li pensavo già ruggini, come questa parte di New York, così bella e così antica, come New York, una città antica, più vecchia degli anni che porta.

Abbiamo discusso questo progetto con il Landmark di questo distretto: è stata una discussione aperta da cui ho imparato molto e da cui ho imparato come la gente sia legata alla propria città e capisca ciò che è veramente nuovo. A.R.



5 — Pianta secondo piano

