

Casa Montag mappale 1760 di Montagnola

Autor(en): **Bucher, Lucio**

Objektyp: **Article**

Zeitschrift: **Archi : rivista svizzera di architettura, ingegneria e urbanistica =
Swiss review of architecture, engineering and urban planning**

Band (Jahr): - **(1998)**

Heft 4

PDF erstellt am: **07.07.2024**

Persistenter Link: <https://doi.org/10.5169/seals-131429>

Nutzungsbedingungen

Die ETH-Bibliothek ist Anbieterin der digitalisierten Zeitschriften. Sie besitzt keine Urheberrechte an den Inhalten der Zeitschriften. Die Rechte liegen in der Regel bei den Herausgebern.

Die auf der Plattform e-periodica veröffentlichten Dokumente stehen für nicht-kommerzielle Zwecke in Lehre und Forschung sowie für die private Nutzung frei zur Verfügung. Einzelne Dateien oder Ausdrucke aus diesem Angebot können zusammen mit diesen Nutzungsbedingungen und den korrekten Herkunftsbezeichnungen weitergegeben werden.

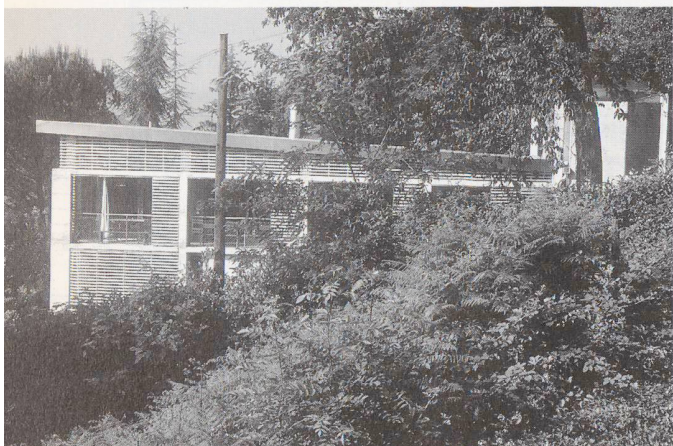
Das Veröffentlichen von Bildern in Print- und Online-Publikationen ist nur mit vorheriger Genehmigung der Rechteinhaber erlaubt. Die systematische Speicherung von Teilen des elektronischen Angebots auf anderen Servern bedarf ebenfalls des schriftlichen Einverständnisses der Rechteinhaber.

Haftungsausschluss

Alle Angaben erfolgen ohne Gewähr für Vollständigkeit oder Richtigkeit. Es wird keine Haftung übernommen für Schäden durch die Verwendung von Informationen aus diesem Online-Angebot oder durch das Fehlen von Informationen. Dies gilt auch für Inhalte Dritter, die über dieses Angebot zugänglich sind.

Casa Montag mappale 1760 di Montagnola

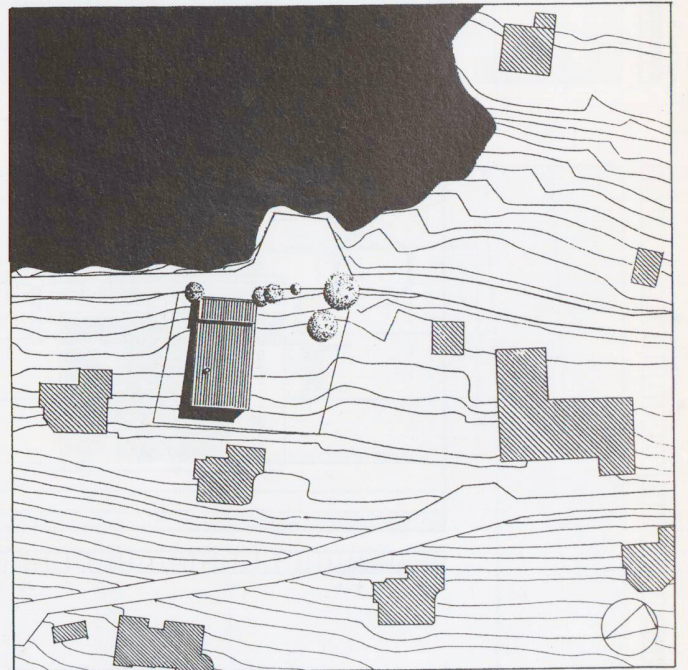
Progetto di Lucio Bucher



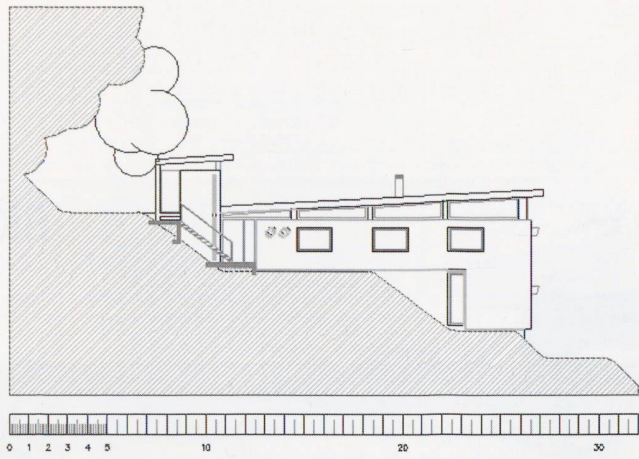
Il sito, una particella miracolosamente risparmiata dalla speculazione edilizia degli anni settanta, testimonia, con il suo terrazzamento e il prato selvatico, l'originale destinazione di questa zona di vigneti, ricavati faticosamente in una radura nel bosco, ai tempi dove l'agricoltura era l'attività determinante del nostro paese. La costruzione è inserita quale artefatto posto su uno zoccolo arretrato. L'ombra creata dalla sporgenza del corpo sospeso disegna una netta divisione tra il terreno e il manufatto, sottolineando la temporaneità dell'intervento umano. Il versante ovest della Collina d'Oro, con la vista a valle, frontale e incomparabile, e l'insolazione laterale, pone delle chiare premesse alla struttura dell'edificio. L'illuminazione degli spazi inizia di striscio, da monte, per trovare la massima intensità di lato. Diventa infine orizzontale al tramonto, combaciando quale controluce con la direzione del panorama, e colma gli spazi fino all'ultimo angolo. I committenti, idealmente inscindibili dall'opera costruita, sono legati alla terra tramite l'affetto per le cose tangibili, per il lavoro agricolo che hanno deciso di svolgere al termine della loro seconda età, tramutando il sogno di sempre nella realtà di oggi, consapevoli di tramandare un'antica attività culturale e desiderosi di preservarla dall'estinzione.

La loro nuova dimora deve essere congruente, quasi un emblema, determinato da questa scelta di vita semplice e dalle esigenze basilari, ma deve sapere ospitare al contempo le testimonianze di una lunga vita vissuta in altre condizioni.

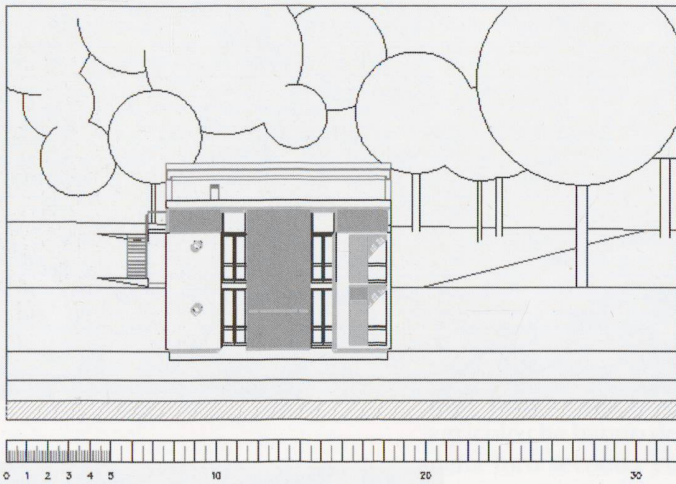
L'ambiguità di queste due premesse porta ad un linguaggio architettonico che lascia spazio all'interpretazione, cercando di evitare una falsa glorificazione della vita campestre, per essere piuttosto una sintesi di questi caratteri, che non hanno subito una rivoluzione manifesta, bensì una evoluzione. Il volume elementare e prismatico della casa si ispira alle costruzioni rurali, ai granai, ai fienili posti in prossimità del terreno coltivato. I materiali chiari e limpidi, calcestruzzo grezzo, legno, lamiera, come anche gli spazi semplici e modulari, permettono una presa di possesso personale, lasciando spazio e libertà ad un'ulteriore evoluzione degli abitanti. L.B.



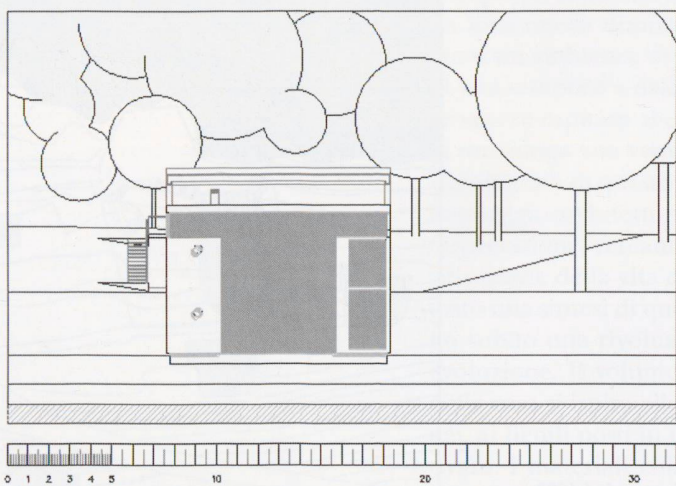
Situazione scala 1:1000



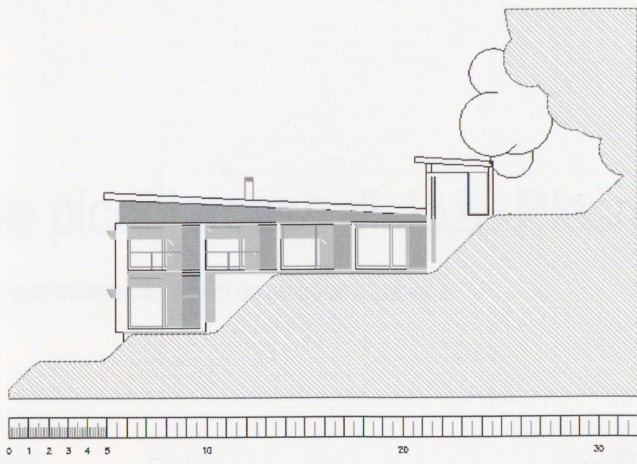
Prospetto nord



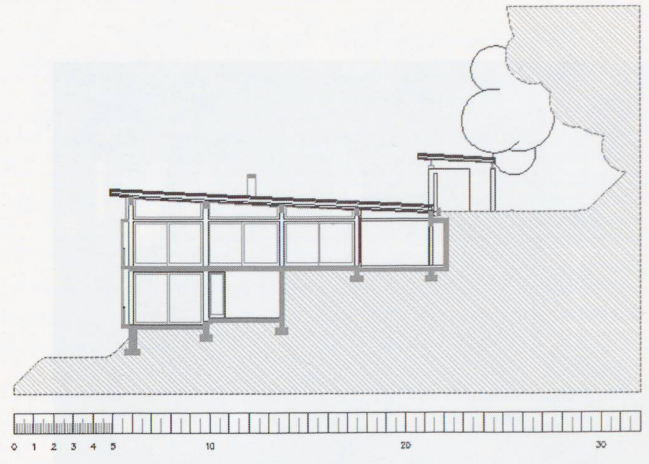
Prospetto ovest (imposte aperte)



Prospetto ovest (imposte chiuse)

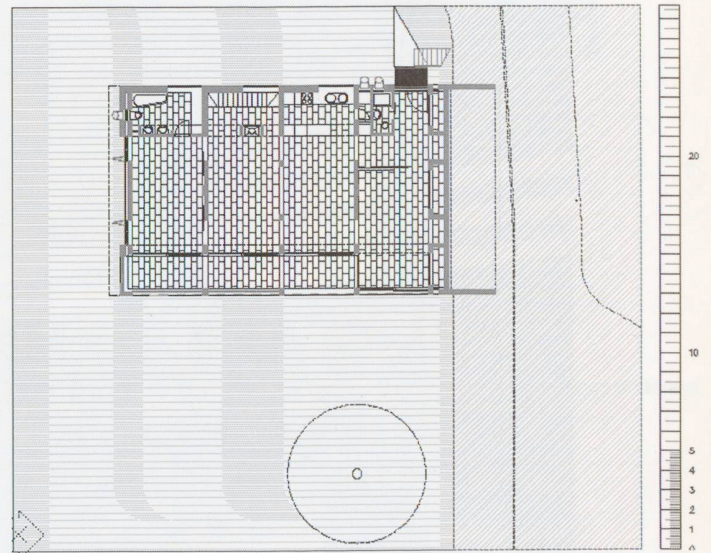


Prospetto sud



Sezione longitudinale

Pianta piano terreno



Pianta piano seminterrato

