

# Nove case a Cadempino

Autor(en): **Meyer, Lukas / Piattini, Ira**

Objektyp: **Article**

Zeitschrift: **Archi : rivista svizzera di architettura, ingegneria e urbanistica =  
Swiss review of architecture, engineering and urban planning**

Band (Jahr): - **(1998)**

Heft 4

PDF erstellt am: **07.07.2024**

Persistenter Link: <https://doi.org/10.5169/seals-131435>

## **Nutzungsbedingungen**

Die ETH-Bibliothek ist Anbieterin der digitalisierten Zeitschriften. Sie besitzt keine Urheberrechte an den Inhalten der Zeitschriften. Die Rechte liegen in der Regel bei den Herausgebern.

Die auf der Plattform e-periodica veröffentlichten Dokumente stehen für nicht-kommerzielle Zwecke in Lehre und Forschung sowie für die private Nutzung frei zur Verfügung. Einzelne Dateien oder Ausdrucke aus diesem Angebot können zusammen mit diesen Nutzungsbedingungen und den korrekten Herkunftsbezeichnungen weitergegeben werden.

Das Veröffentlichen von Bildern in Print- und Online-Publikationen ist nur mit vorheriger Genehmigung der Rechteinhaber erlaubt. Die systematische Speicherung von Teilen des elektronischen Angebots auf anderen Servern bedarf ebenfalls des schriftlichen Einverständnisses der Rechteinhaber.

## **Haftungsausschluss**

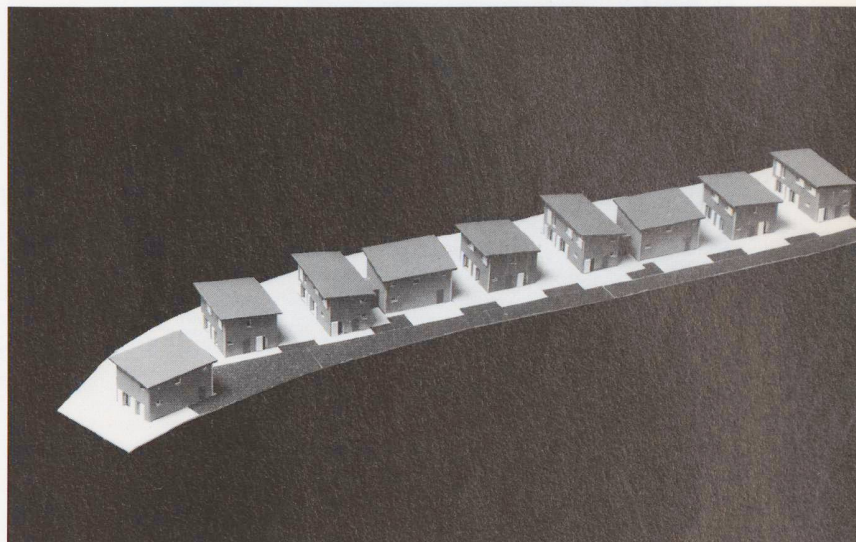
Alle Angaben erfolgen ohne Gewähr für Vollständigkeit oder Richtigkeit. Es wird keine Haftung übernommen für Schäden durch die Verwendung von Informationen aus diesem Online-Angebot oder durch das Fehlen von Informationen. Dies gilt auch für Inhalte Dritter, die über dieses Angebot zugänglich sind.

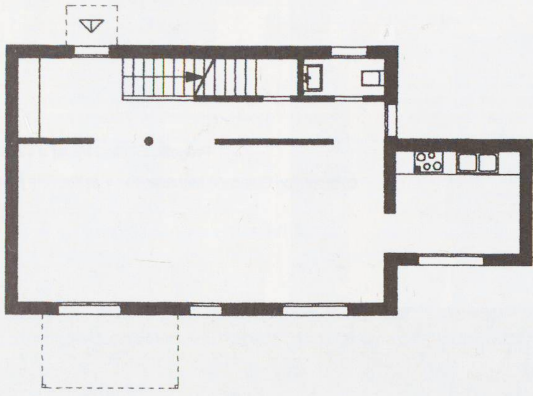
## Nove case a Cadempino

Progetto di Lukas Meyer e Ira Piattini,  
collaboratori Giancarlo Marzullo, Eva Raeber, Rita Brossard

Sono state progettate nove case nei dintorni di Lugano. Il costo delle costruzioni doveva essere contenuto, programma e superfici pensati in funzione di un ipotetico acquirente medio. All'interno di questi parametri si è cercato di capire quale potesse essere la Qualità di queste case. La conformazione del terreno, una striscia lunga e stretta che corre parallela alle curve di livello sul versante ovest di una collina, ha determinato fortemente la suddivisione dei lotti, che si sviluppano lungo la nuova strada d'accesso a monte. Si è prestata particolare attenzione al rapporto delle costruzioni con la strada e con i giardini. Le abitazioni sono state inserite nei lotti in modo da non avere spazi residui. Importante era trovare un'immagine di quartiere. Per questo sono stati progettati tre tipi di abitazione diversi che si alternano, favorendo a volte l'orientamento a sud, a volte l'orientamento a valle. Questo permette di avere situazioni diverse sia sul fronte stradale che verso il giardino. Sono stati definiti degli elementi standard, (scala, porta finestra, finestra per le camere, ecc.) che si ripetono in tutte le case. Nella scelta dei materiali si sono preferiti materiali sani e possibilmente prodotti in modo da non nuocere all'ambiente. L'immagine delle case è frutto di una ricerca sugli elementi che definiscono generalmente la «villetta». Elementi fortemente presenti nell'immaginario collettivo (tetto a falda, gelosie, pergola ecc.) sono stati reinterpretati e restituiti in una dimensione di maggior consapevolezza. Si è ritenuto importante lavorare con i colori. Attraverso il colore si è voluto caratterizzare le case e sottolineare allo stesso tempo l'unitarietà del tutto. Ogni casa è dipinta con due tinte, un rosso argilla scuro per la facciata sulla strada e la facciata a sud, un giallo ocra molto chiaro per le altre. A seconda dell'angolo di osservazione l'intero quartiere cambia colore.

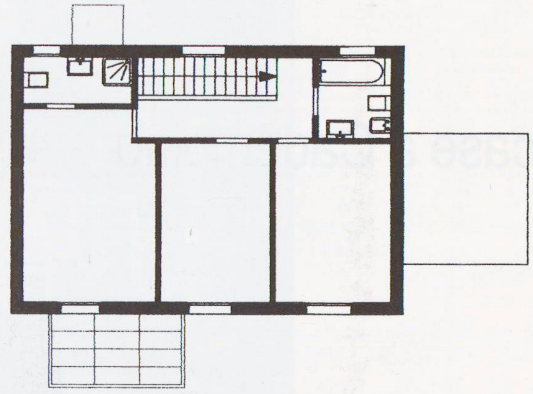
L.M. e I.P.



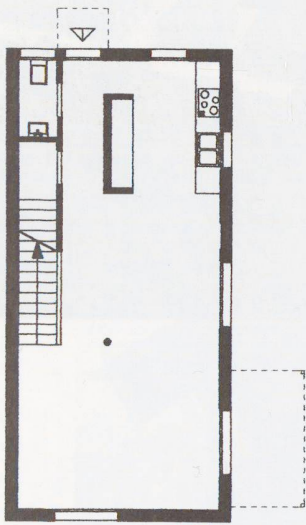


Casa A

Pianta piano terreno

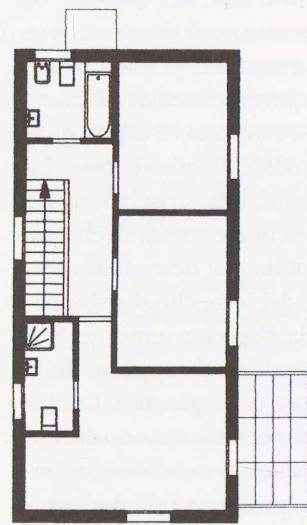


Pianta primo piano

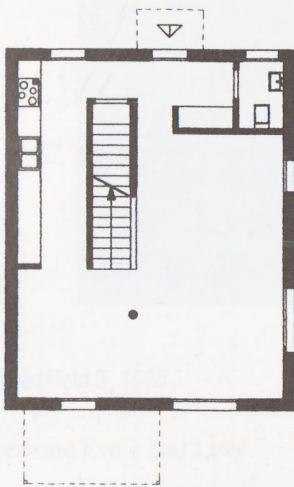


Casa B

Pianta piano terreno

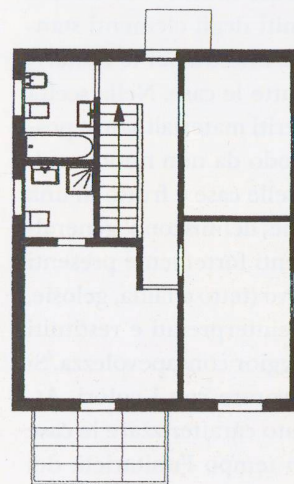


Pianta primo piano

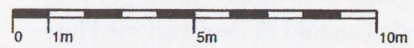


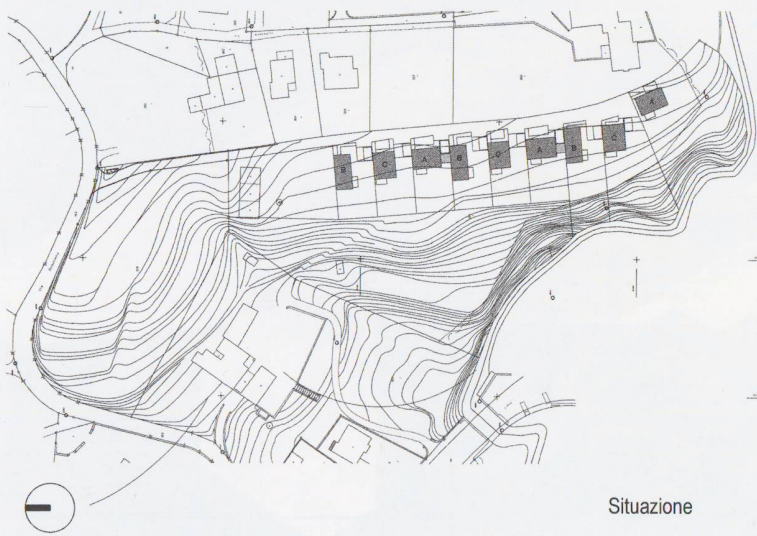
Casa C

Pianta piano terreno

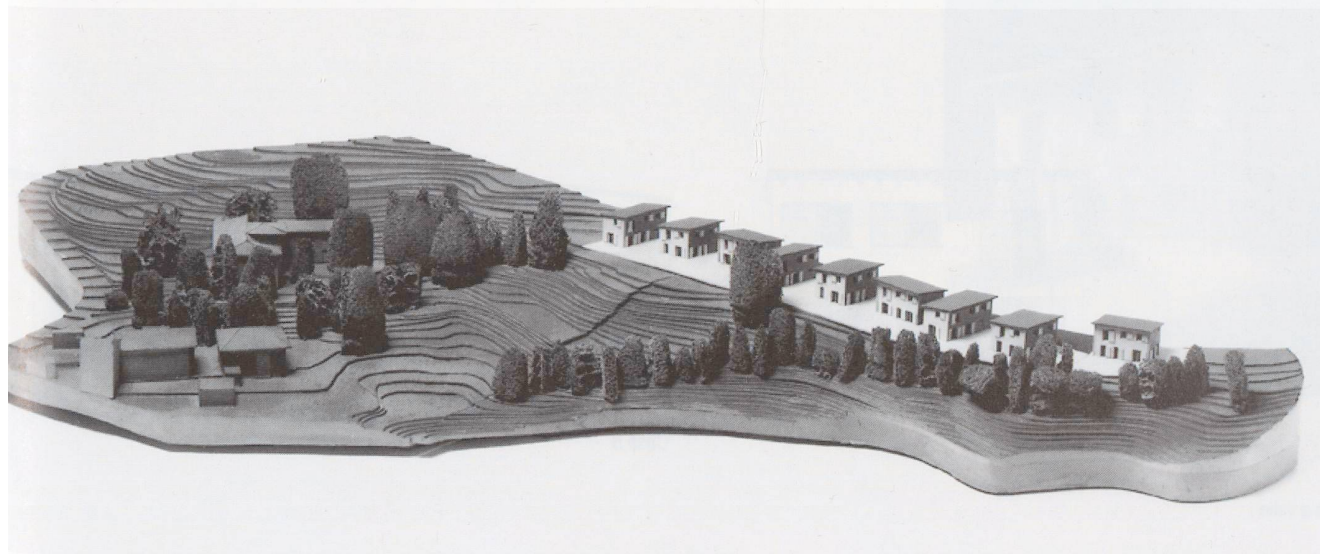
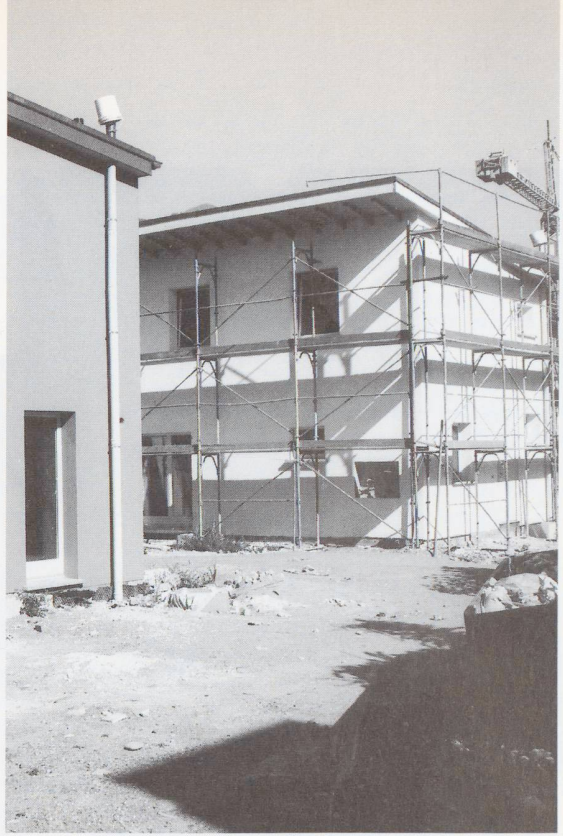


Pianta primo piano

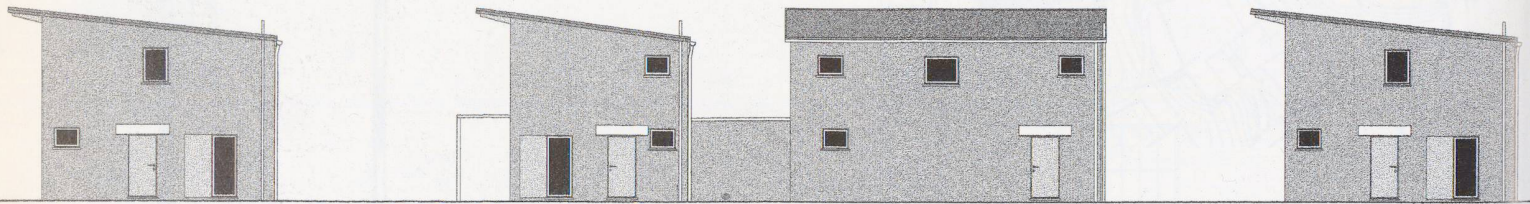




Situazione

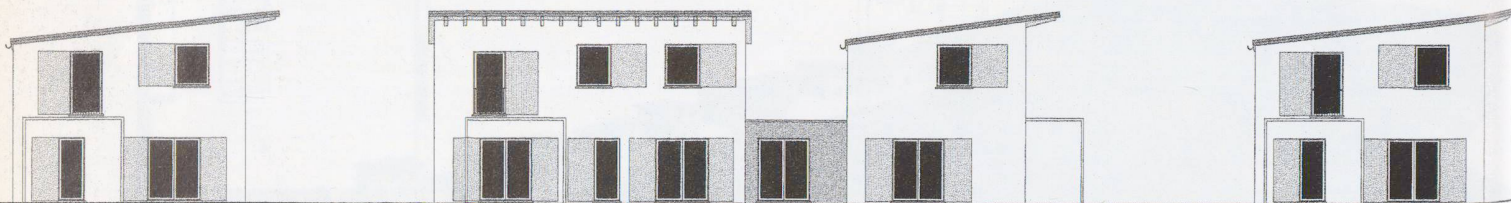


Fotografia P. B. L. L. L. L.



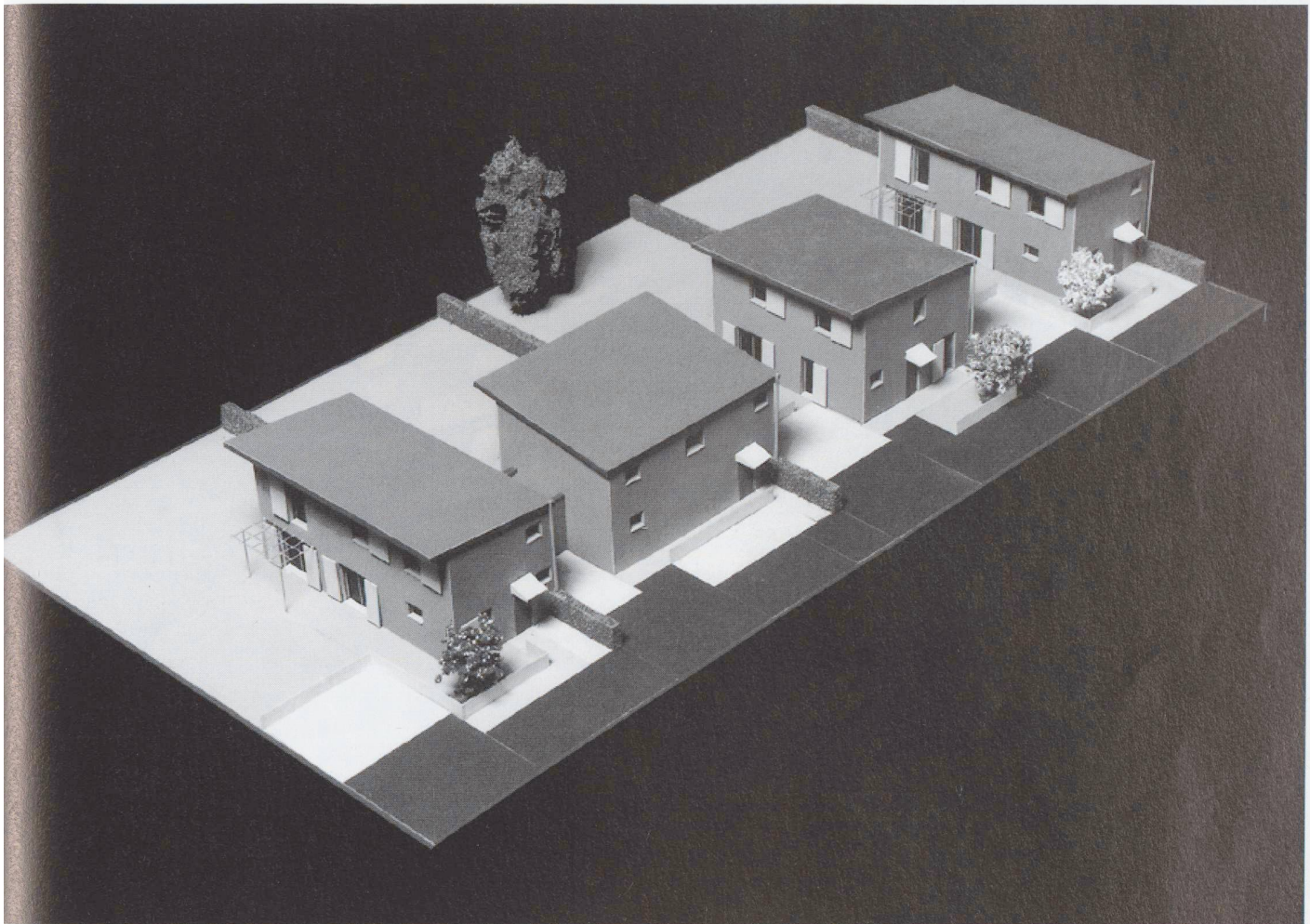
Casa C Casa B Casa A Casa C

Prospetto est, fronte sulla strada



Casa C Casa A Casa B Casa C

Prospetto ovest, fronte a valle



Fotografie PAGI, Lugano