

Scuola Comunale, Verscio : concorso pubblico del 1997

Autor(en): **Ammann, Tobias**

Objekttyp: **Article**

Zeitschrift: **Archi : rivista svizzera di architettura, ingegneria e urbanistica = Swiss review of architecture, engineering and urban planning**

Band (Jahr): - **(2001)**

Heft 5

PDF erstellt am: **14.08.2024**

Persistenter Link: <https://doi.org/10.5169/seals-132219>

Nutzungsbedingungen

Die ETH-Bibliothek ist Anbieterin der digitalisierten Zeitschriften. Sie besitzt keine Urheberrechte an den Inhalten der Zeitschriften. Die Rechte liegen in der Regel bei den Herausgebern.

Die auf der Plattform e-periodica veröffentlichten Dokumente stehen für nicht-kommerzielle Zwecke in Lehre und Forschung sowie für die private Nutzung frei zur Verfügung. Einzelne Dateien oder Ausdrucke aus diesem Angebot können zusammen mit diesen Nutzungsbedingungen und den korrekten Herkunftsbezeichnungen weitergegeben werden.

Das Veröffentlichen von Bildern in Print- und Online-Publikationen ist nur mit vorheriger Genehmigung der Rechteinhaber erlaubt. Die systematische Speicherung von Teilen des elektronischen Angebots auf anderen Servern bedarf ebenfalls des schriftlichen Einverständnisses der Rechteinhaber.

Haftungsausschluss

Alle Angaben erfolgen ohne Gewähr für Vollständigkeit oder Richtigkeit. Es wird keine Haftung übernommen für Schäden durch die Verwendung von Informationen aus diesem Online-Angebot oder durch das Fehlen von Informationen. Dies gilt auch für Inhalte Dritter, die über dieses Angebot zugänglich sind.



Franco Perrelli
architetto, capo della direzione generale
progetti dell'Ufficio tecnico della costruzione
e della gestione

Scuola Comunale, Verscio

Concorso pubblico del 1997

architetto Tobias Ammann
Foto Atelier Kinold, Monaco

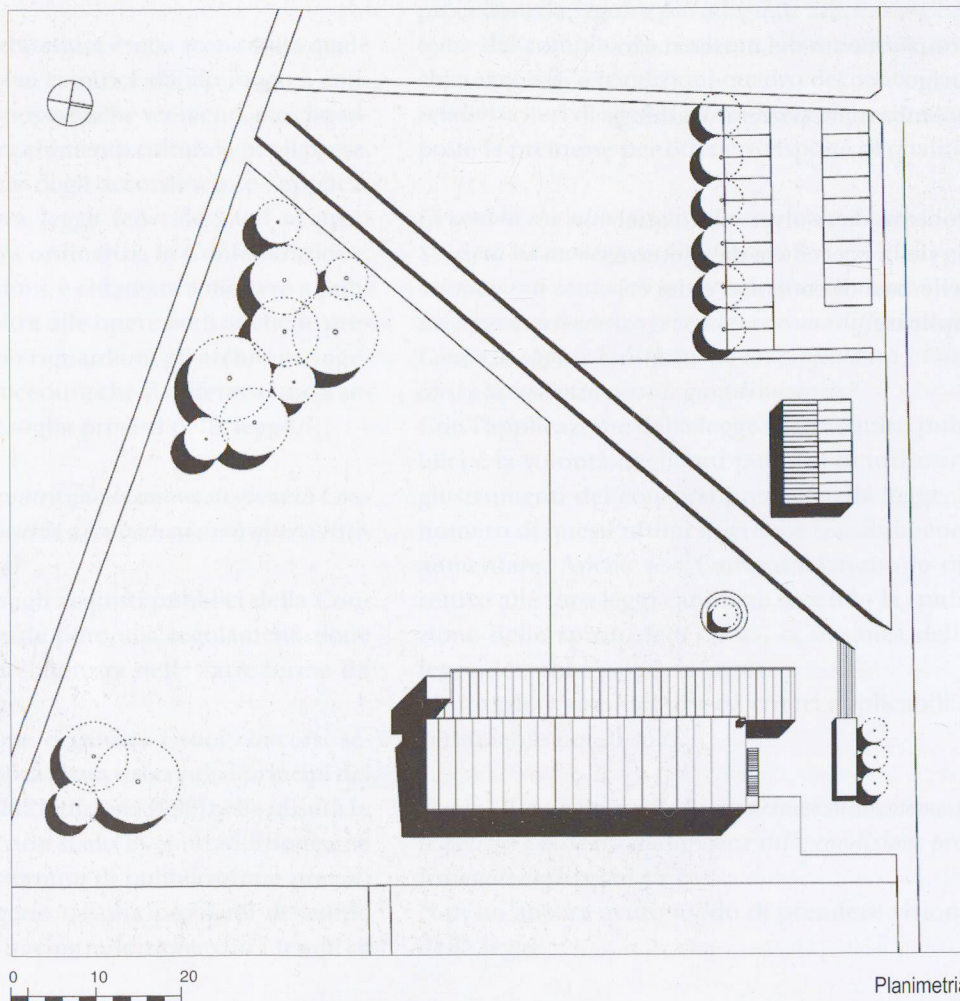
Il concetto urbanistico architettonico del progetto vive di una semplicità adeguata al luogo ed alla funzione della scuola elementare.

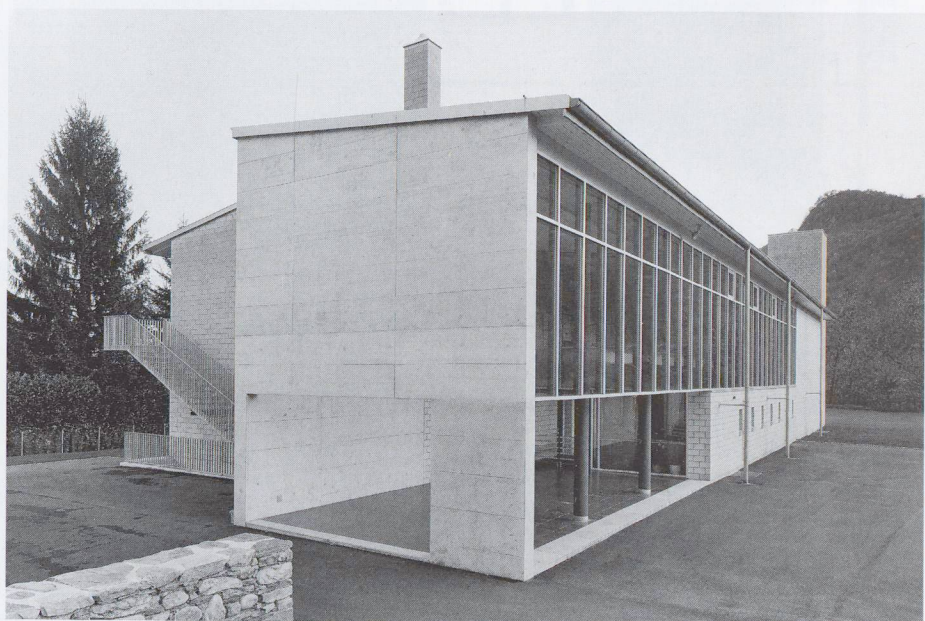
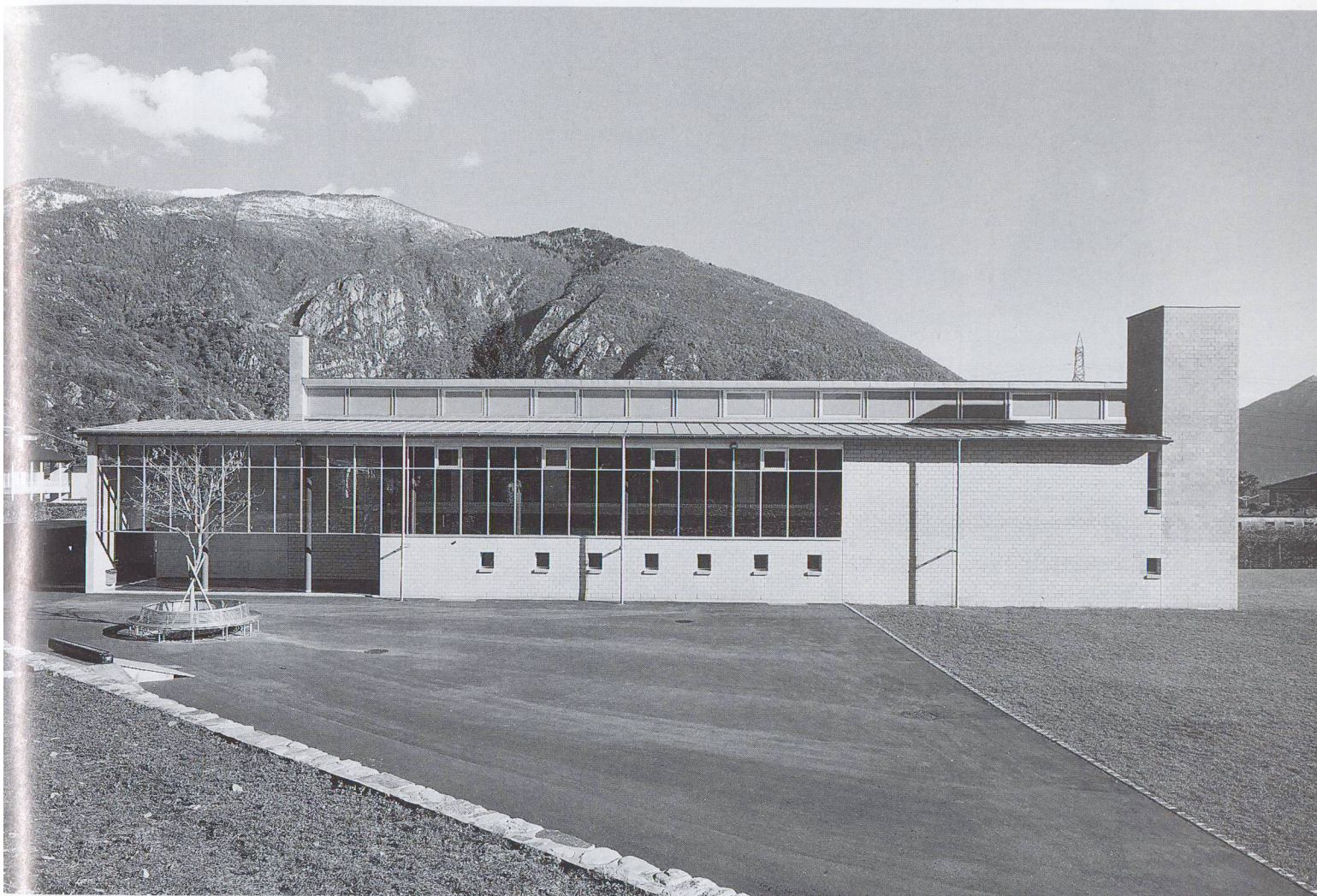
La posizione della «casa scuola» in relazione ai muri di sostegno, come elementi caratterizzanti la topografia, crea un'apertura verso il profilo montagnoso meridionale, intensificandone lo scenario.

Il sistema statico è composto, al pianterreno ed al livello superiore, da un'ossatura di pilastri ed architravi in cemento armato. In questo modo allo stabile viene garantita la flessibilità richiesta da eventuali cambiamenti futuri. (T. A.)

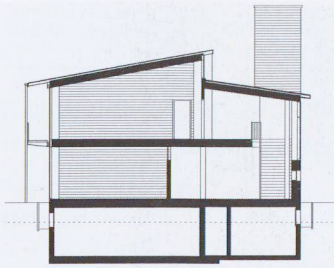
Scuola Comunale, Verscio

Località:	Verscio
Architetto:	Tobias Ammann
Committente:	Comune di Verscio
Collaboratori:	Bernhard Meier
Ingegnere:	Stefano Gautschi
Date:	Concorso giugno 1997 Inizio lavori febbraio 1998 Fine lavori agosto 1999
Superficie:	870m ²
Volume:	5350 m ³

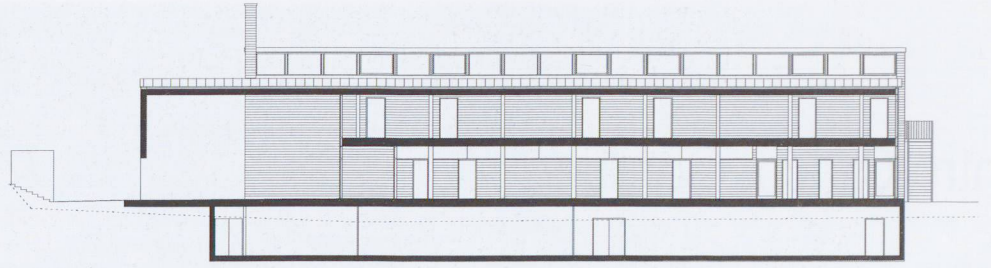




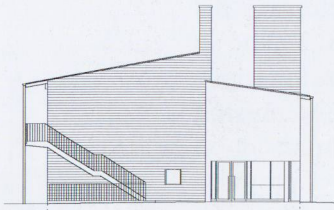




Sezione trasversale



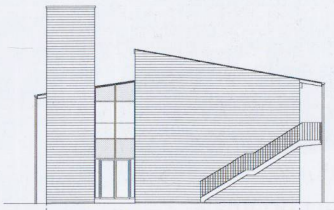
Sezione longitudinale



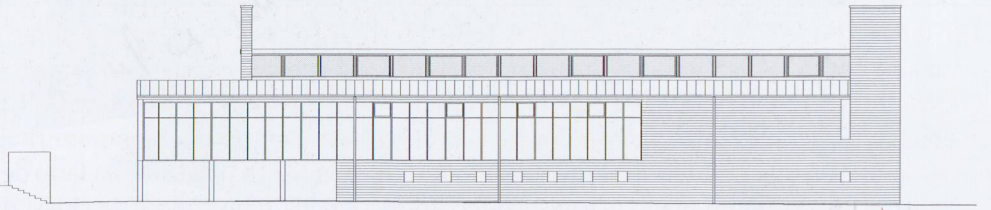
Prospetto nord



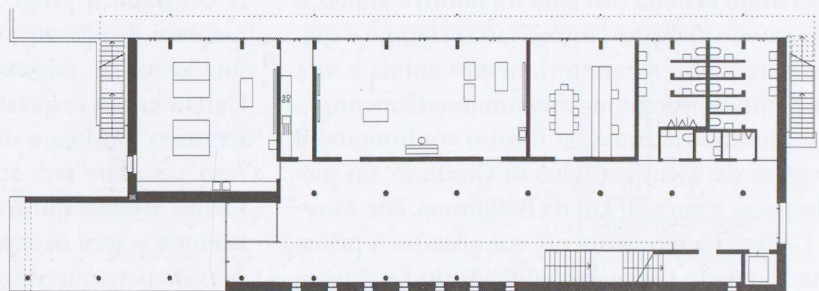
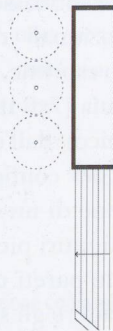
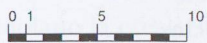
Prospetto ovest



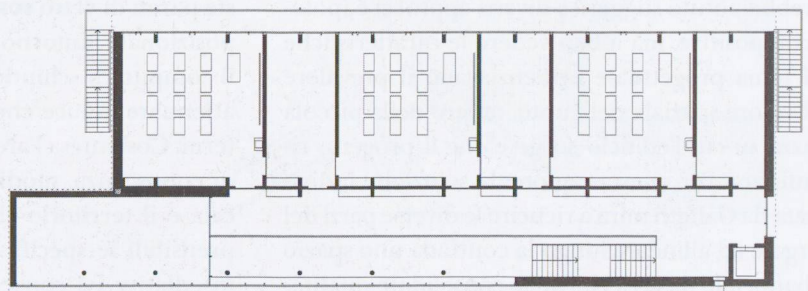
Prospetto sud



Prospetto est



Piano terreno



Primo piano