

# Centro Istruzione Militare Piloti e Paracadutisti, aerodromo di Locarno/Magadino

Autor(en): [s.n.]

Objektyp: **Article**

Zeitschrift: **Archi : rivista svizzera di architettura, ingegneria e urbanistica =  
Swiss review of architecture, engineering and urban planning**

Band (Jahr): - **(2001)**

Heft 5

PDF erstellt am: **16.07.2024**

Persistenter Link: <https://doi.org/10.5169/seals-132222>

## **Nutzungsbedingungen**

Die ETH-Bibliothek ist Anbieterin der digitalisierten Zeitschriften. Sie besitzt keine Urheberrechte an den Inhalten der Zeitschriften. Die Rechte liegen in der Regel bei den Herausgebern.

Die auf der Plattform e-periodica veröffentlichten Dokumente stehen für nicht-kommerzielle Zwecke in Lehre und Forschung sowie für die private Nutzung frei zur Verfügung. Einzelne Dateien oder Ausdrucke aus diesem Angebot können zusammen mit diesen Nutzungsbedingungen und den korrekten Herkunftsbezeichnungen weitergegeben werden.

Das Veröffentlichen von Bildern in Print- und Online-Publikationen ist nur mit vorheriger Genehmigung der Rechteinhaber erlaubt. Die systematische Speicherung von Teilen des elektronischen Angebots auf anderen Servern bedarf ebenfalls des schriftlichen Einverständnisses der Rechteinhaber.

## **Haftungsausschluss**

Alle Angaben erfolgen ohne Gewähr für Vollständigkeit oder Richtigkeit. Es wird keine Haftung übernommen für Schäden durch die Verwendung von Informationen aus diesem Online-Angebot oder durch das Fehlen von Informationen. Dies gilt auch für Inhalte Dritter, die über dieses Angebot zugänglich sind.

# Centro Istruzione Militare Piloti e Paracadutisti, aerodromo di Locarno/Magadino

architetto Orlando Pampuri  
foto Giovanni Barberis, Vira Gambarogno

La parte del Piano di Magadino sulla quale si trova l'aerodromo è strutturata sia dalla trama delle strade e dei canali della Bonifica, sia dall'orientamento delle piste per aerei. La vecchia caserma è allineata su una strada della piana, gli hangars e gli edifici dell'aeroporto sulle piste. Il progetto vuole mettere in risalto la dualità che caratterizza questo sito e propone un corpo di fabbrica composito con gli spazi per l'istruzione e gli accantonamenti lungo il limite est dell'area a disposizione sulla trama della Bonifica e due padiglioni, l'uno con gli uffici del comando, l'altro con la mensa, orientati come gli hangars e le piste. Il progetto vuole altresì riproporre la tipologia del campus precedente, cioè un insieme di edifici e spazi estremi verdi, perché molto adatta sia al lungo e al clima, sia all'organizzazione e al funzionamento del Centro. Questo carattere ha sempre contraddistinto la Scuola di Locarno / Magadino e per questo allievi, istruttori e addetti la riconoscono. L'elemento centrale del progetto è lo spazio verde che sta fra i diversi nuovi corpi di fabbrica. Questo spazio è strutturato dai percorsi che congiungono tutti gli edifici ed è definito concretamente dalla facciata più lunga del complesso architettonico degli accantonamenti e dei locali per l'istruzione che è intonacata.

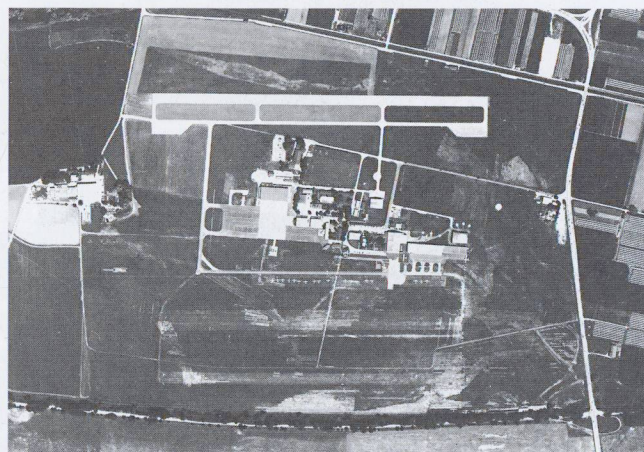
In questo modo il progetto intende conferire all'insieme il carattere «domestico» tipico della Scuola di Locarno/Magadino.

L'aula magna è come un Broletto: ha una posizione focale, è contraddistinta dal portico, dalla scala, dalla colonna bianca e dalla sala al piano superiore, dal disegno che si rifà alla regola dei rapporti aurei. Gli accantonamenti e le piccole aule per l'istruzione sono come delle case: elementi tipo allineati a mo di schiera sul confine del fondo con portici trasversali e scale aperte.

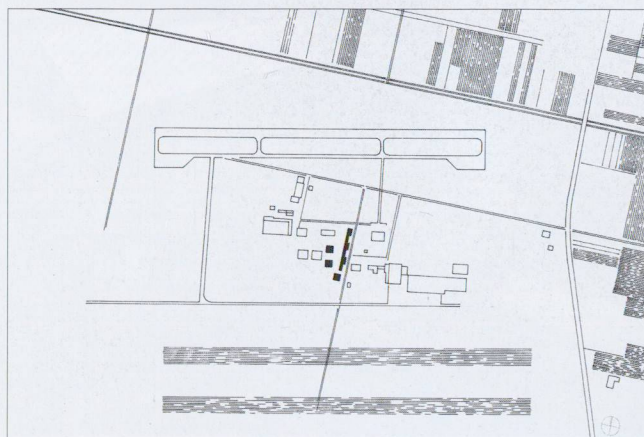
I due padiglioni con gli uffici del comando e con la mensa preparano il riordino della parte ovest del Centro proponendone un'organizzazione planimetrica ortogonale come un quartiere.

Centro di istruzione militare per piloti ed esploratori paracadutisti (CIMPP) all'aerodromo di Locarno/Magadino

Località:	Locarno/Magadino
Committente:	Ufficio federale del materiale dell'esercito e delle costruzioni Divisione costruzioni per l'istruzione e l'esercizio Servizio gestione progetti Svizzera centrale / Ticino
Responsabili:	Aldo Ostini e Ernesto Wisler
Progetto e direzione architettonica:	Orlando Pampuri
Collaboratore:	Nicola Bircher
Direzione lavori:	Franco Cavalli
Collaboratrice:	Elena Ricciardo
Ingegnere:	Gianfranco Sciarini
Collaboratore:	Stefano Mina
Capo cantiere:	Ennio Adoni, Impresa Garzoni



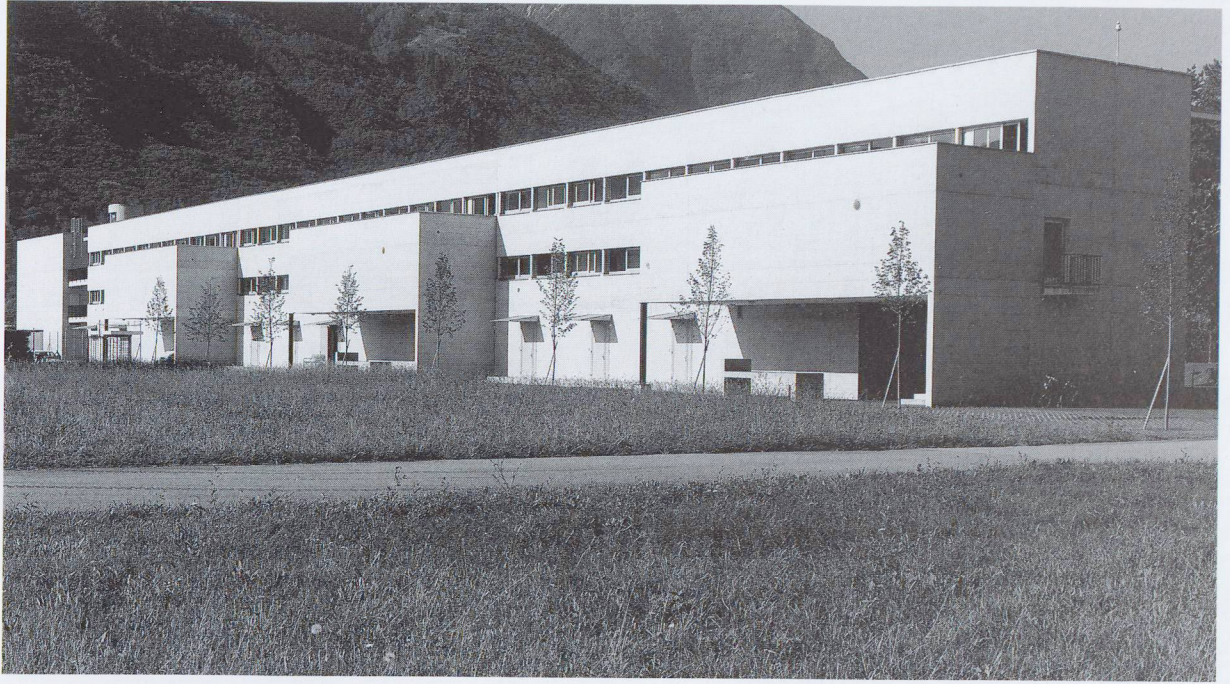
1.



2.

1. Foto aerea prima dell'intervento  
2. Piano di situazione

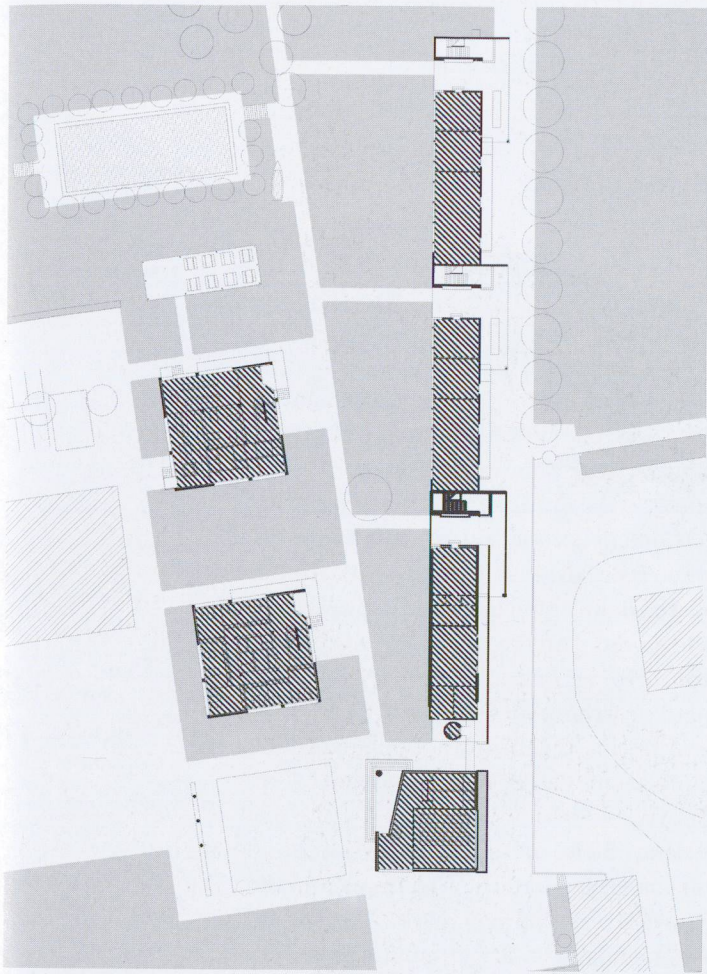




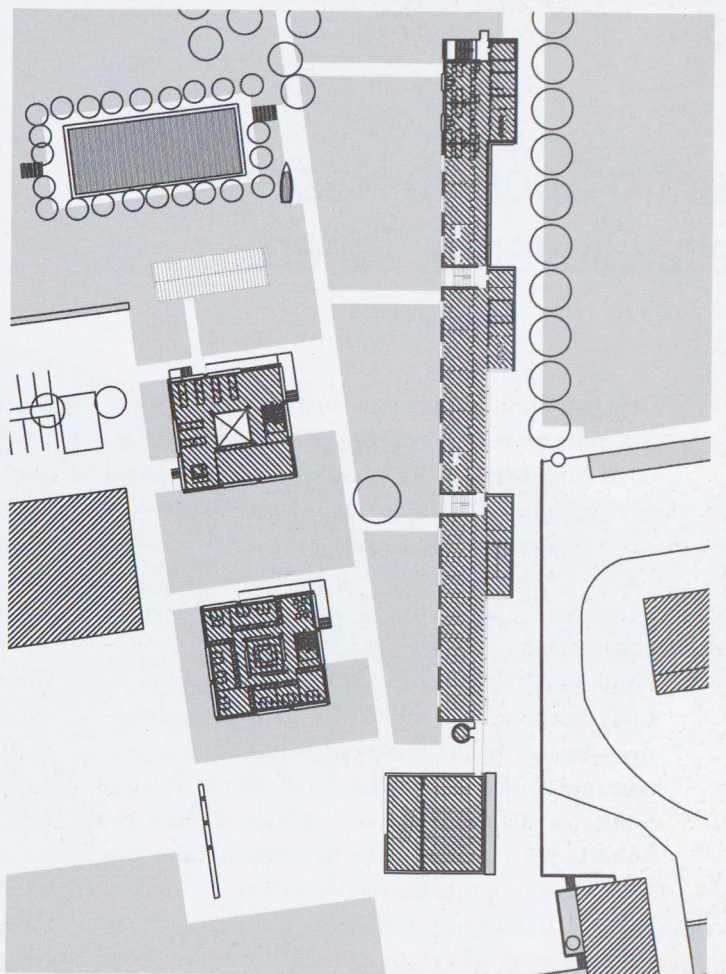






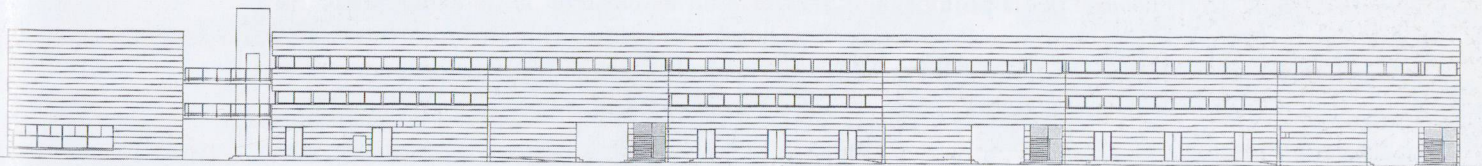


Piano terreno

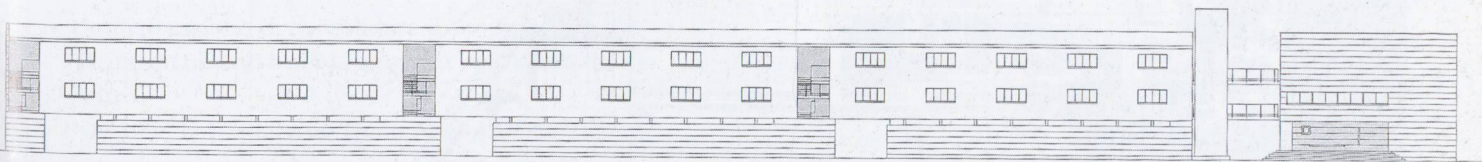


Primo piano

0 15

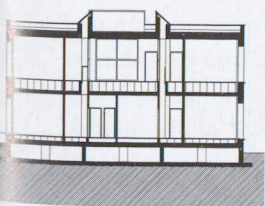


Prospetto est

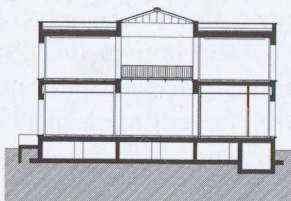


Prospetto ovest

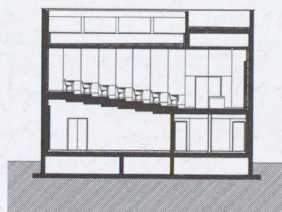
0 10 20



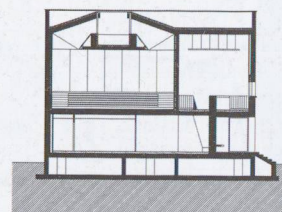
Sezione comando



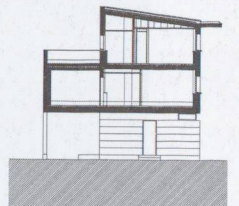
Sezione mensa



Sezione aula magna



Sezione aula magna



Sezione accantonamenti