

Leça da Palmeira

Autor(en): **Siza, Alvaro**

Objektyp: **Article**

Zeitschrift: **Archi : rivista svizzera di architettura, ingegneria e urbanistica =
Swiss review of architecture, engineering and urban planning**

Band (Jahr): - **(2002)**

Heft 1

PDF erstellt am: **12.07.2024**

Persistenter Link: <https://doi.org/10.5169/seals-132406>

Nutzungsbedingungen

Die ETH-Bibliothek ist Anbieterin der digitalisierten Zeitschriften. Sie besitzt keine Urheberrechte an den Inhalten der Zeitschriften. Die Rechte liegen in der Regel bei den Herausgebern.

Die auf der Plattform e-periodica veröffentlichten Dokumente stehen für nicht-kommerzielle Zwecke in Lehre und Forschung sowie für die private Nutzung frei zur Verfügung. Einzelne Dateien oder Ausdrucke aus diesem Angebot können zusammen mit diesen Nutzungsbedingungen und den korrekten Herkunftsbezeichnungen weitergegeben werden.

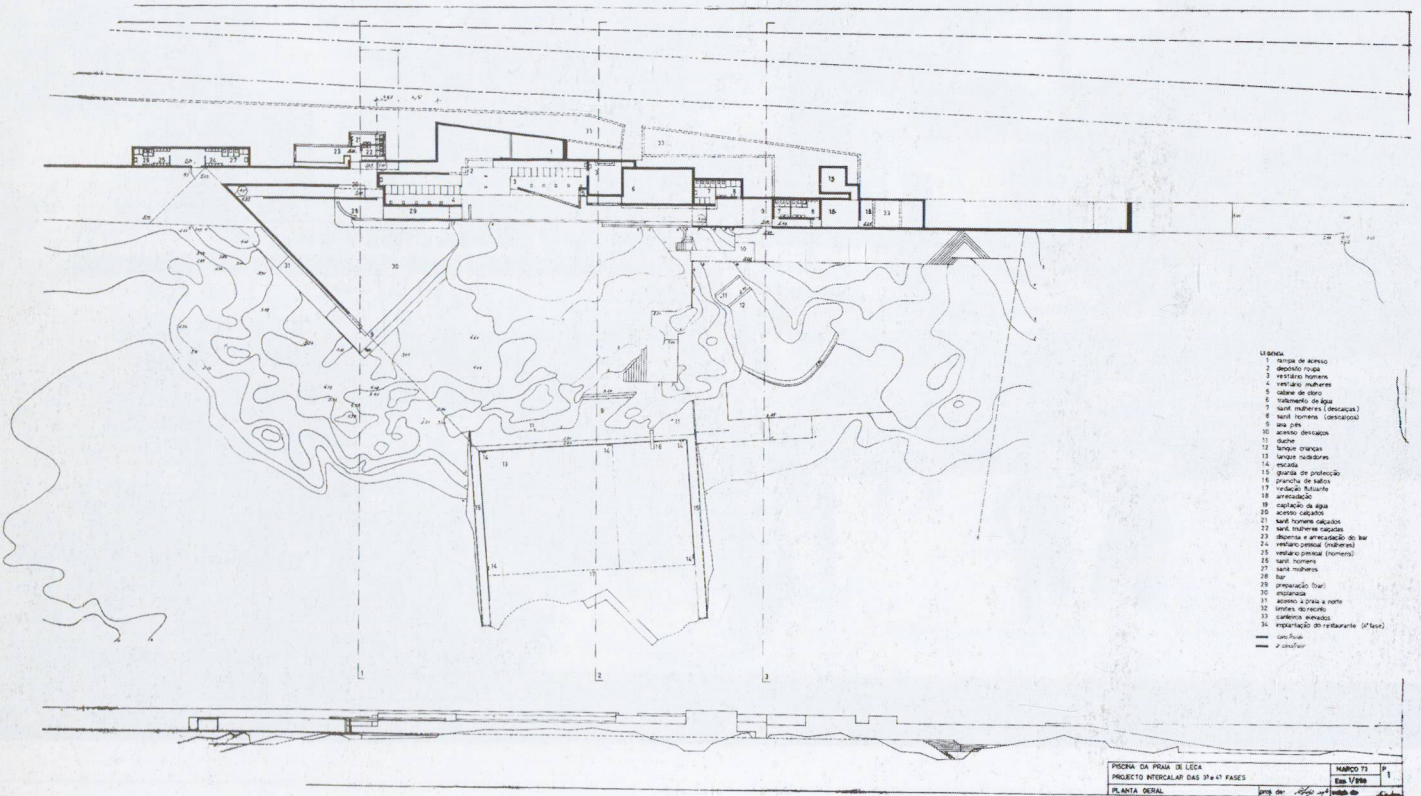
Das Veröffentlichen von Bildern in Print- und Online-Publikationen ist nur mit vorheriger Genehmigung der Rechteinhaber erlaubt. Die systematische Speicherung von Teilen des elektronischen Angebots auf anderen Servern bedarf ebenfalls des schriftlichen Einverständnisses der Rechteinhaber.

Haftungsausschluss

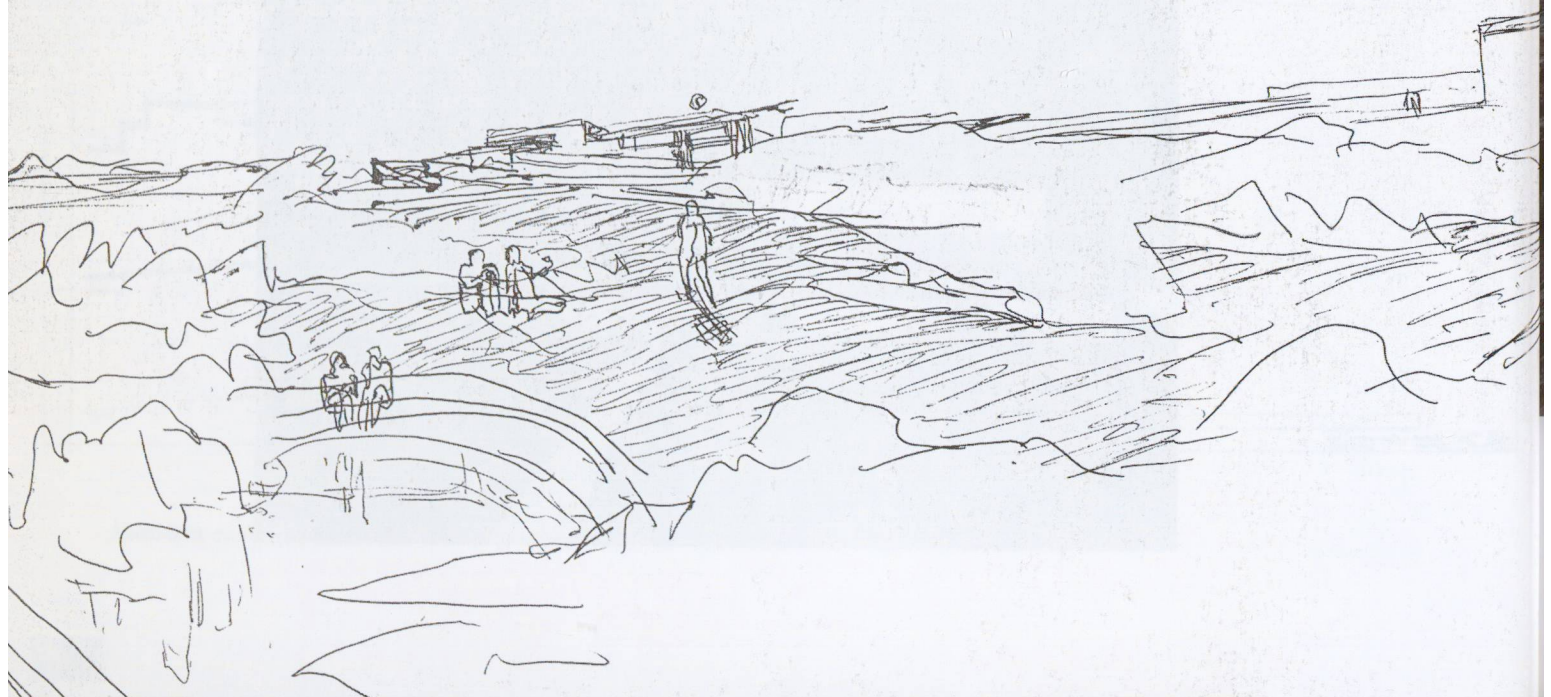
Alle Angaben erfolgen ohne Gewähr für Vollständigkeit oder Richtigkeit. Es wird keine Haftung übernommen für Schäden durch die Verwendung von Informationen aus diesem Online-Angebot oder durch das Fehlen von Informationen. Dies gilt auch für Inhalte Dritter, die über dieses Angebot zugänglich sind.

Leça da Palmeira

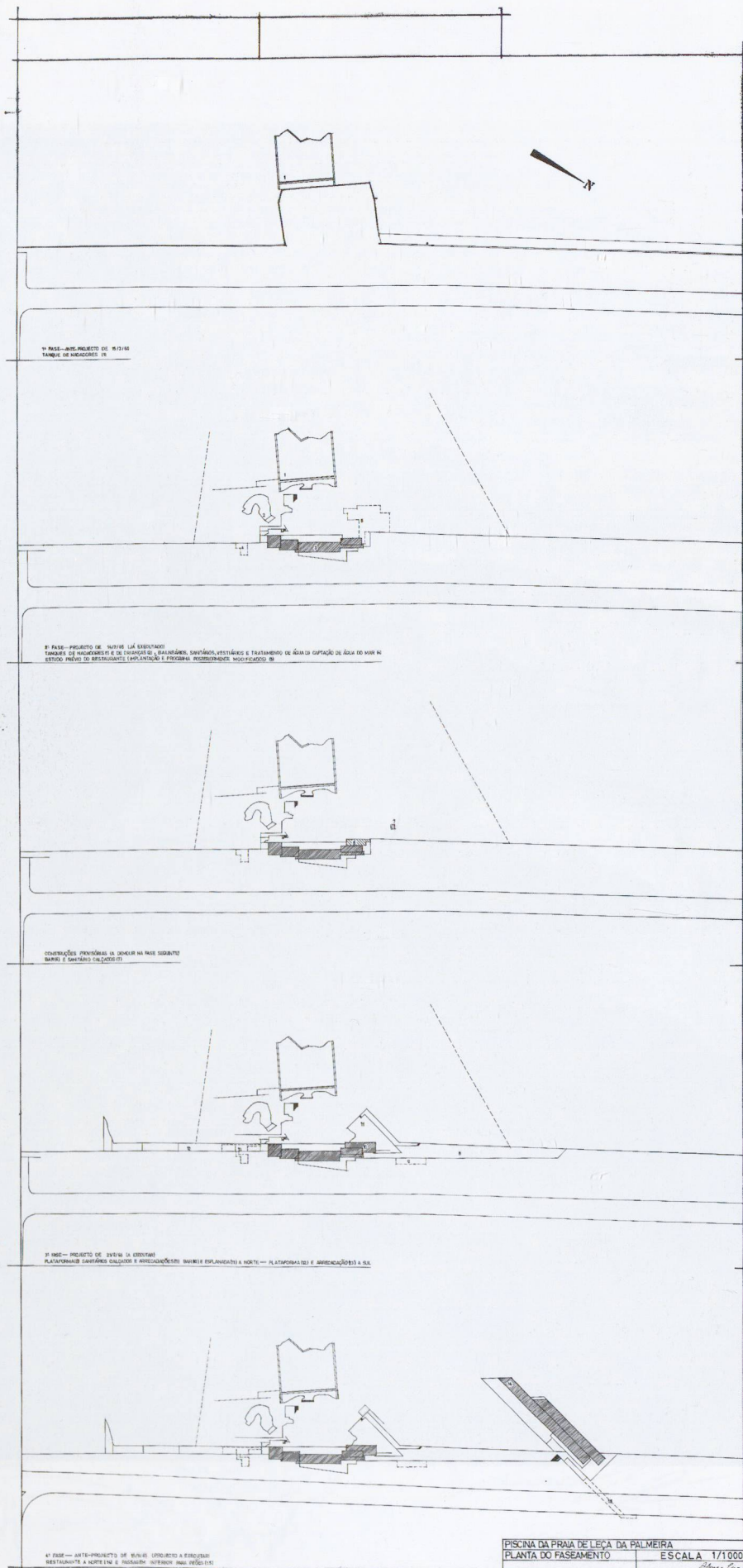
Álvaro Siza
foto Roberto Collova



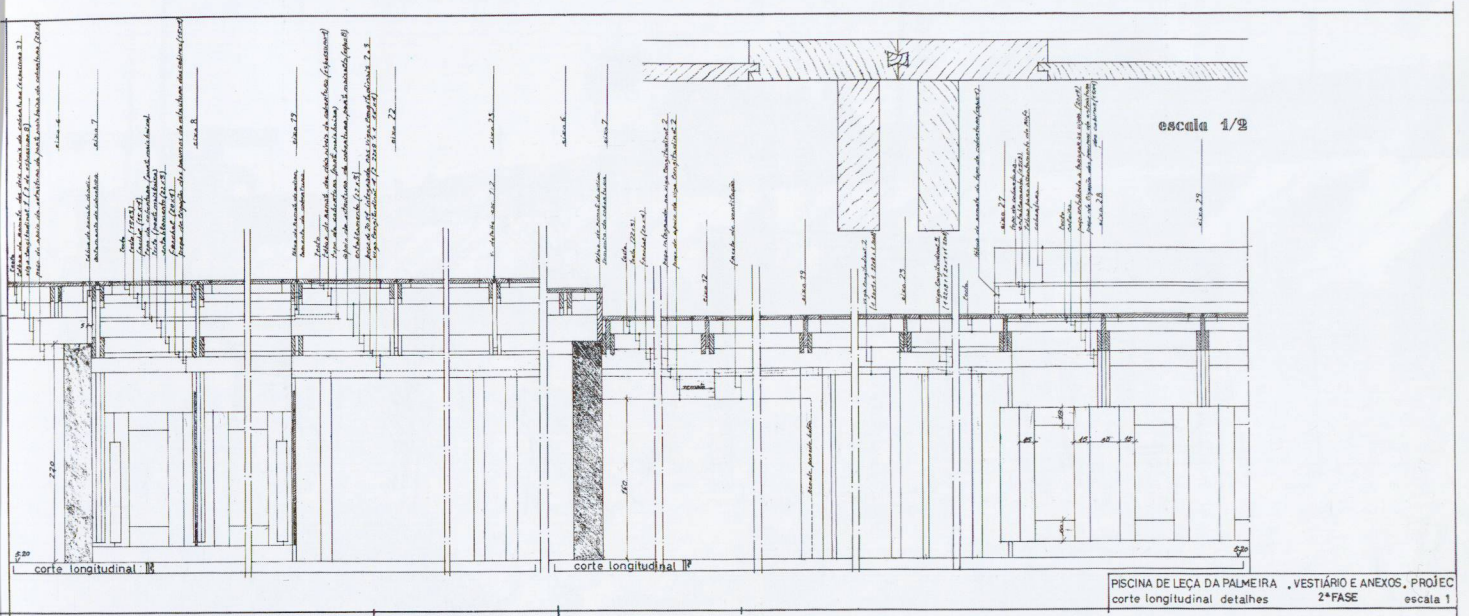
Álvaro Siza, planta generale, marzo 1973. Progetto fra la seconda e la terza fase



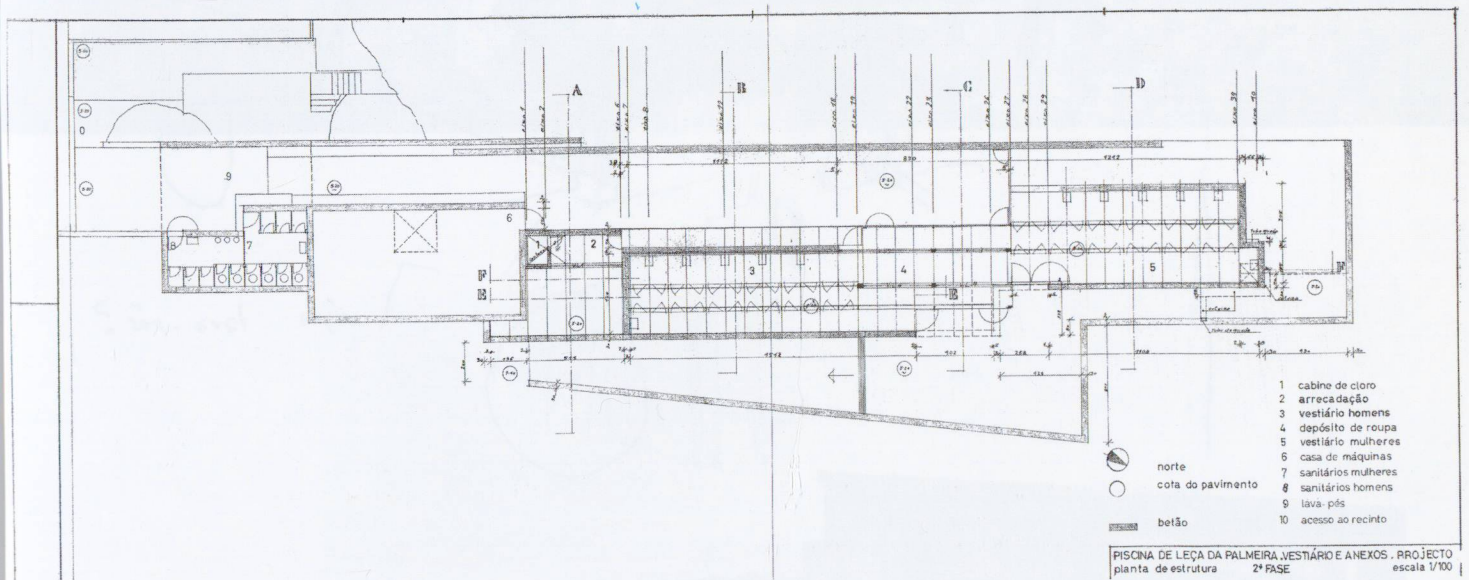




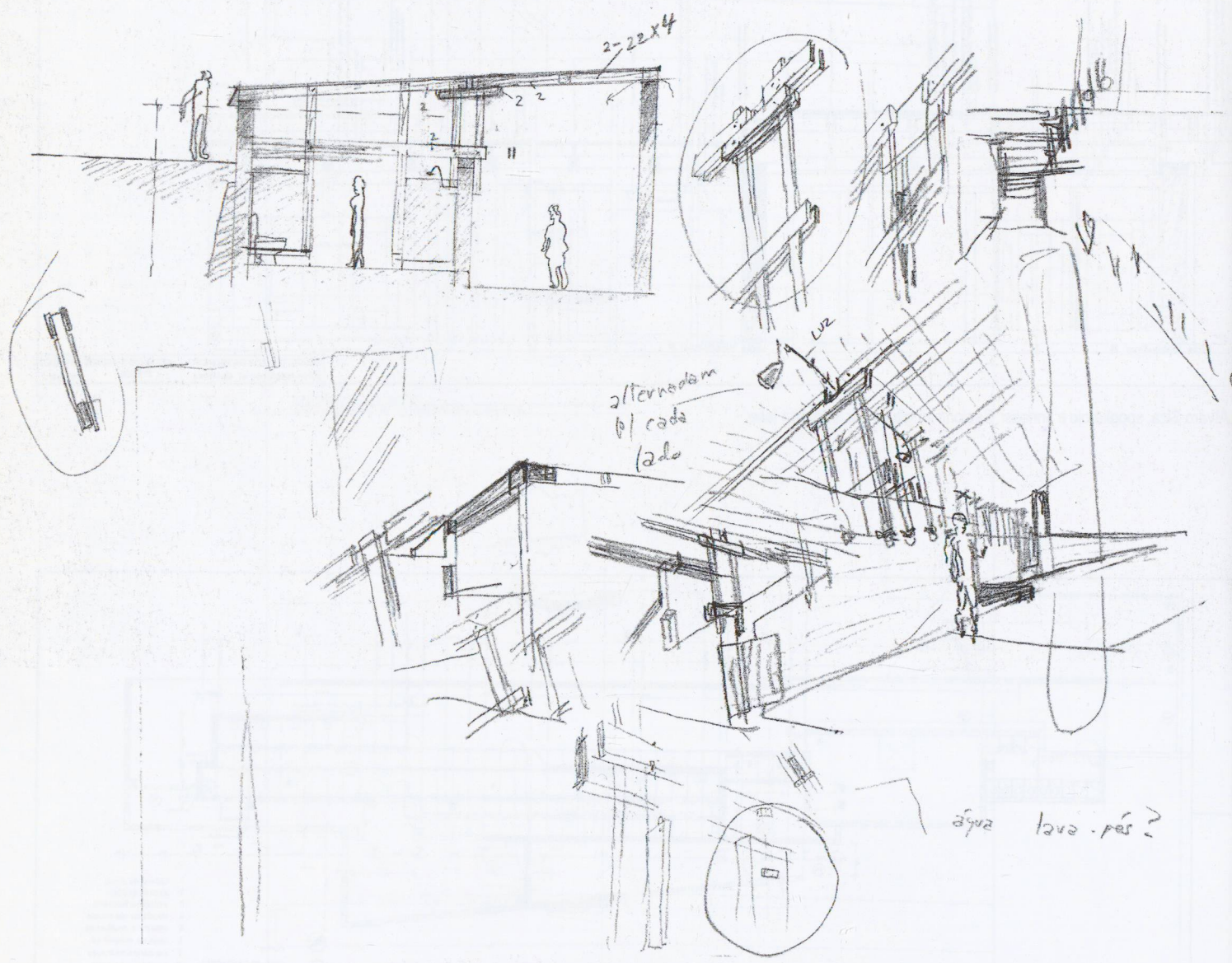
Álvaro Siza, fasi del progetto, luglio 1967

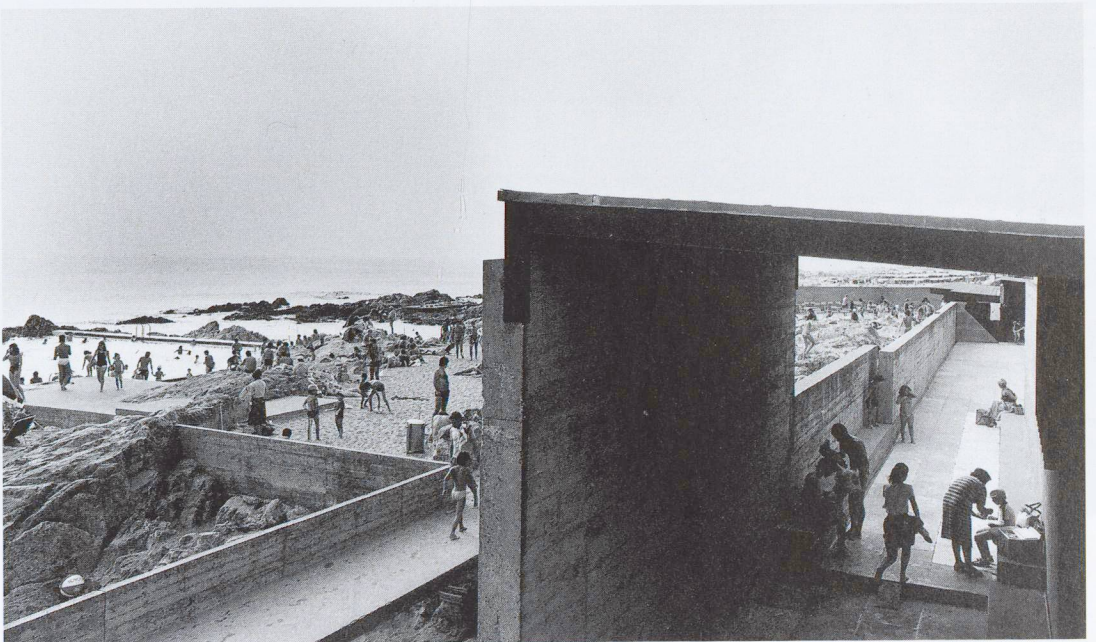


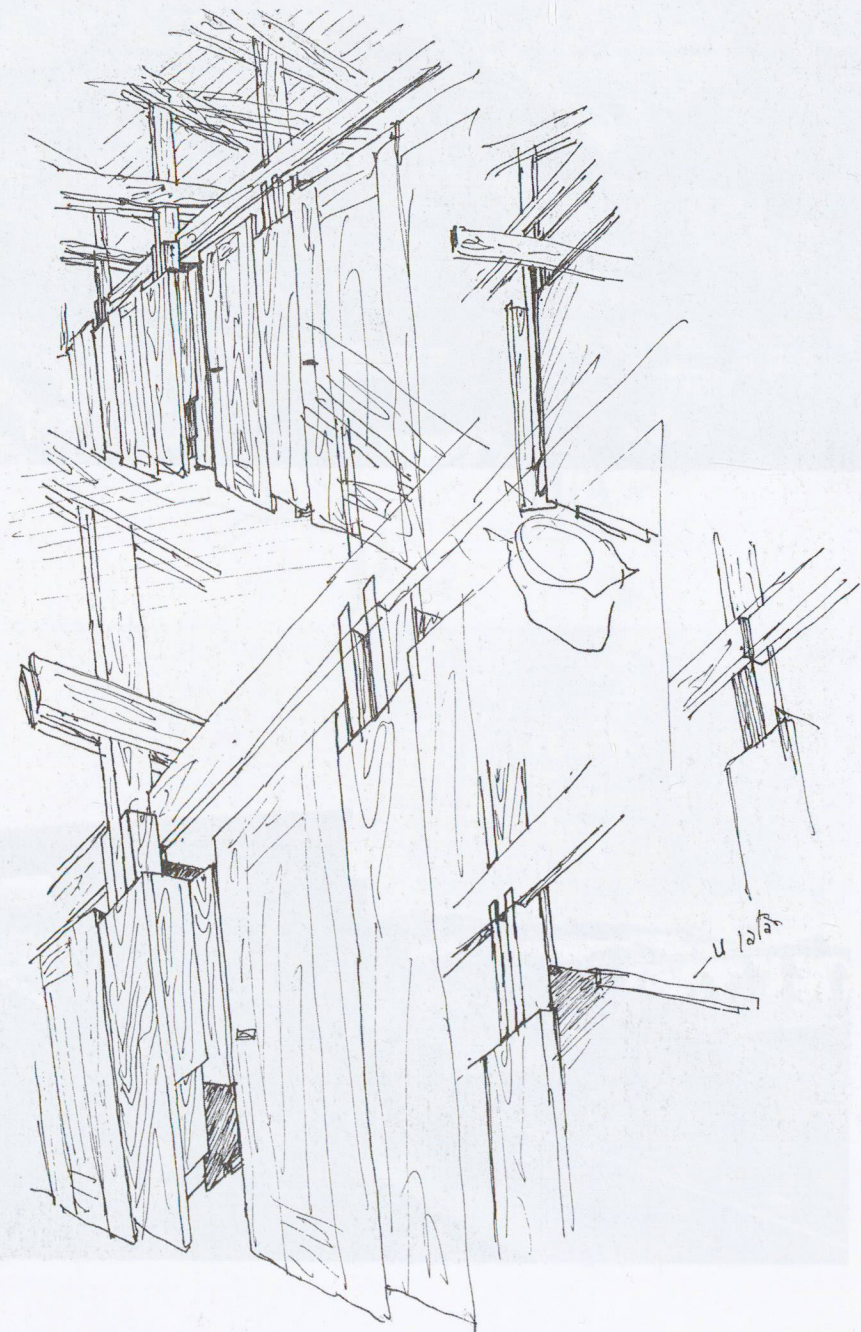
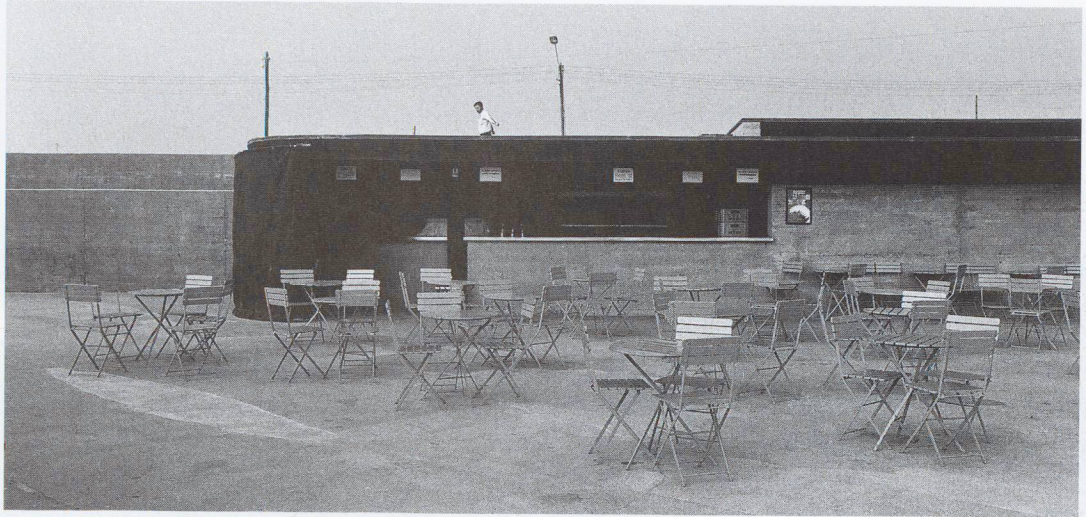
Álvaro Siza, spogliatoio e annessi. Sezione longitudinale, seconda fase



Álvaro Siza, spogliatoio e annessi. Pianta della struttura, seconda fase

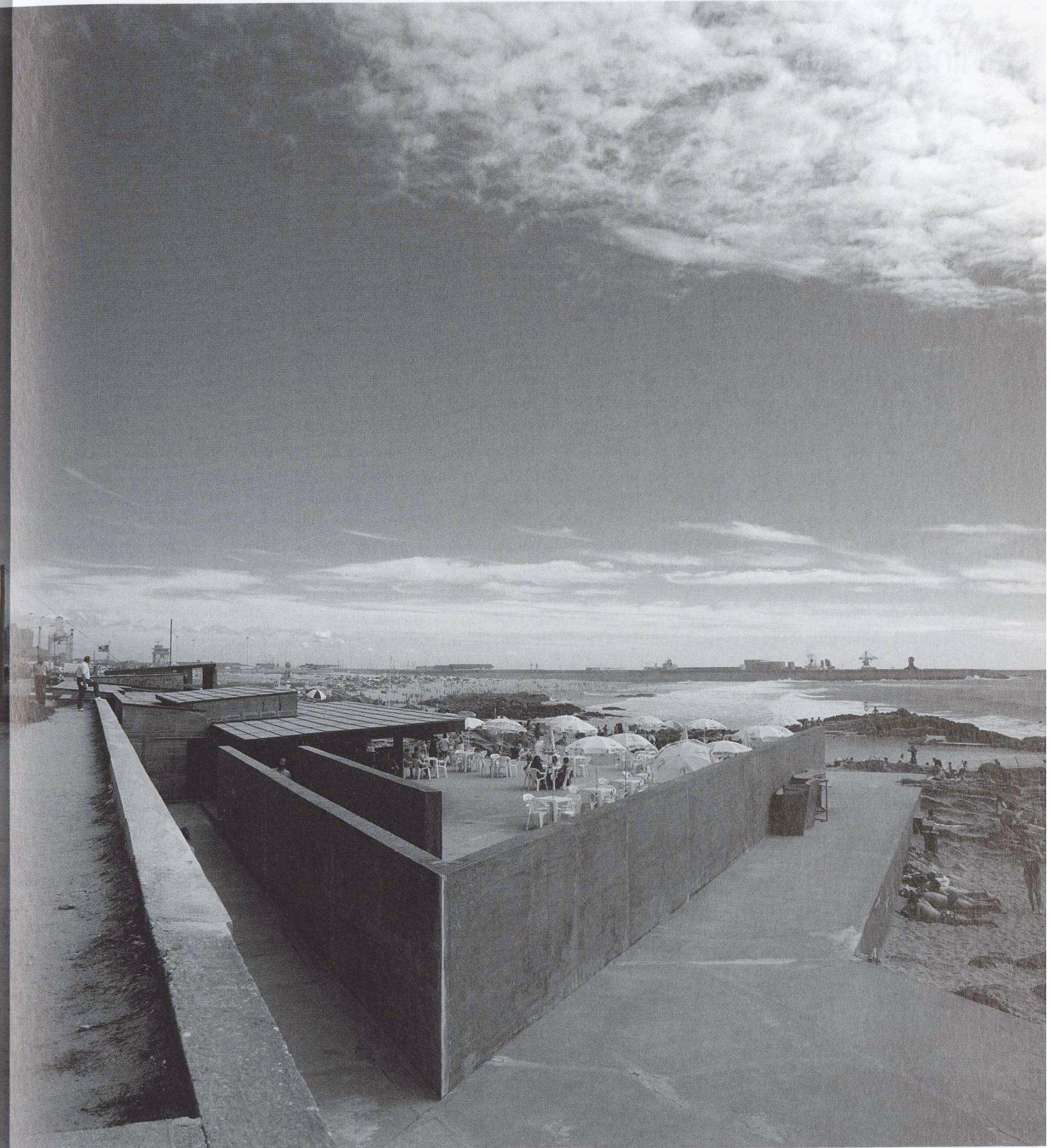








Il design è sempre aperto nell'architettura, tra un'immagine progettuale e l'evoluzione della
spazio, in un'architettura che si evolve nel tempo, in un'architettura che si evolve nel tempo.



Il design è sempre aperto nell'architettura, tra un'immagine progettuale e l'evoluzione della
spazio, in un'architettura che si evolve nel tempo, in un'architettura che si evolve nel tempo.