

Objekttyp: **Miscellaneous**

Zeitschrift: **Archi : rivista svizzera di architettura, ingegneria e urbanistica =
Swiss review of architecture, engineering and urban planning**

Band (Jahr): - **(2003)**

Heft 5

PDF erstellt am: **16.07.2024**

Nutzungsbedingungen

Die ETH-Bibliothek ist Anbieterin der digitalisierten Zeitschriften. Sie besitzt keine Urheberrechte an den Inhalten der Zeitschriften. Die Rechte liegen in der Regel bei den Herausgebern. Die auf der Plattform e-periodica veröffentlichten Dokumente stehen für nicht-kommerzielle Zwecke in Lehre und Forschung sowie für die private Nutzung frei zur Verfügung. Einzelne Dateien oder Ausdrucke aus diesem Angebot können zusammen mit diesen Nutzungsbedingungen und den korrekten Herkunftsbezeichnungen weitergegeben werden. Das Veröffentlichen von Bildern in Print- und Online-Publikationen ist nur mit vorheriger Genehmigung der Rechteinhaber erlaubt. Die systematische Speicherung von Teilen des elektronischen Angebots auf anderen Servern bedarf ebenfalls des schriftlichen Einverständnisses der Rechteinhaber.

Haftungsausschluss

Alle Angaben erfolgen ohne Gewähr für Vollständigkeit oder Richtigkeit. Es wird keine Haftung übernommen für Schäden durch die Verwendung von Informationen aus diesem Online-Angebot oder durch das Fehlen von Informationen. Dies gilt auch für Inhalte Dritter, die über dieses Angebot zugänglich sind.



Cultura Basel, Basilea 14-19 novembre 2003

Cultura Basel si è conquistata la reputazione d'essere una della più significative fiere d'arte e antichità nel cuore dell'Europa. E ciò anche grazie all'ampio ventaglio espositivo che comprende svariate tendenze artistiche, tutte d'importanza emergente. Quanto al segmento d'offerta "capolavori dell'antichità", è ritenuta una fiera-pilota a livello mondiale. Quest'anno Cultura Basel si presenta: con date nuove e una durata più breve, nella Halle 4 della Fiera di Basilea. Cultura Basel ha luogo dal 14 al 19 novembre 2003. A partire dal suo esordio Cultura Basel ha stabilito un parametro qualitativo, sempre attraendo i massimi collezionisti privati e istituzionali. La fiera è nota per la sua eleganza, per il coesistere dell'antico e del moderno e per la presentazione di oggetti esclusivi provenienti dalle diverse culture.

Sculture da vivere - Mobili Ming dalla collezione Lu Ming Shi

STG Fine Art Services presenta quest'anno a Cultura Basel un'esposizione speciale sul tema "Antichi mobili cinesi". L'esposizione fa seguito al grande successo ottenuto dalla speciale con mobili e oggetti del periodo Art Déco e mobili e oggetti decorativi dell'artista svizzero Diego Giacometti. La ripresa del tema del mobile è una scelta ben precisa, ma non va interpretata come un filo conduttore - sebbene la compresenza, in queste tre esposizioni, di mobili di livello internazionale e di svariate tendenze e preferenze stilistiche, stimoli paragoni interessanti.

Cultura Basel, 14-19 novembre 2003, Halle 4, Fiera di Basilea

le aziende informano



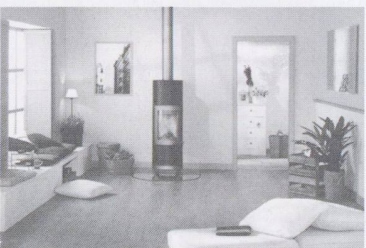
La famiglia Kaba eolegic cresce

Kaba eolegic si presenta come un piccolo sistema di accesso e di chiusura completo ed unico per infiniti campi d'impiego. Tutti i suoi componenti quali serratura, lettore, ferramento, supporti e cilindro, grazie anche all'impiego dell'elettronica, sono stati combinati per dare origine ad un sistema perfettamente coordinato ed estremamente versatile. È possibile realizzare in modo semplice e sicuro anche soluzioni di impianti di chiusura ad ampio spettro. Il punto nevralgico delle soluzioni elettroniche stand alone sono i cilindri standard e compatti di Kaba eolegic. Questi piccoli capolavori della tecnica hanno, sul ponte di collegamento, un meccanismo di blocco azionato a motore e pilotato elettronicamente. Questo meccanismo è alimentato, in uno spazio estremamente ridotto, tramite un modulo elettronico separato, in varianti differenti (ad esempio con diverse fasce orarie nella variante T-Line) con una comune pila. Quando il sistema elettronico riconosce una chiave autorizzata, il motore garantisce l'innesto e l'accesso viene abilitato.

Intervento mobile con la funzione mobile Kaba eolegic (linea U/K)

Con la funzione Kaba eolegic mobile è possibile trasmettere da lontano (ad es. attraverso telefono cellulare) e digitalmente ad un possessore di chiavi un'autorizzazione d'accesso limitata localmente, definita temporalmente con precisione e valida entro certi limiti. Richiedete al rivenditore autorizzato di elettronica Kaba una dimostrazione del sistema Kaba eolegic; ne rimarrete entusiasti.

Kaba AG, Total Access Svizzera, Mühlebühlstrasse 23, Postfach, CH -8620 Wetzikon, Tel. 0848/85 86 87, Fax 01/931 63 91



La stufa-camino girevole

FLP. La gradevole fiamma della stufa-camino affascina i sensi. Come particolarità flessibile, la nuova stufa-camino Lisboa del marchio Hase può essere ruotata senza difficoltà sulla base attorno al proprio asse. La fiamma potrà quindi essere goduta da qualsiasi posto in cui si è seduti. Non importa se da sinistra della tavola da pranzo oppure se si è seduti sulla destra del divano. Una novità altrettanto mondiale è la ceramica ondulata e lavorata a mano che riveste l'intero corpo del camino disponibile in 9 diverse tonalità. Questo rivestimento presenta una piegatura di 120° grazie alla quale sono sufficienti soltanto tre piastrelle per racchiudere in modo circolare il corpo del camino. Le caratteristiche estetiche e tecniche con la quale è realizzata la stufa-camino convincono per la straordinaria lucentezza e l'effetto profondità alternato della struttura della superficie e per le tonalità. La ceramica resistente serve contemporaneamente anche come accumulatore di calore a lunga durata. La stufa alta 137cm ha un diametro di 45cm e necessita quindi poco spazio. Le stufe-camino della Hase si caratterizzano per un efficiente sfruttamento del materiale combustibile. Questo è soddisfatto nel rispetto di diverse disposizioni e norme quali ad esempio la disposizione di Regensburg, il marchio di qualità svizzero e DIN-Plus. Ogni stufa è garantita per 5 anni. A Neftenbach ZH, l'importatore principale HASE Öfen AG effettua una grande esposizione con oltre 70 camini, stufe-camino e stufe-caminetto ad accumulazione, molti dei quali accesi, il tutto in un ambiente architettonico sensuale e confortevole. Qui è presente anche personale specializzato per una consulenza neutrale e competente. La vendita ha luogo attraverso rivenditori specializzati di zona selezionati. Indirizzi ed ulteriori informazioni sono disponibili all'indirizzo Internet www.hase.ch. Nella nostra regione sono in vendita a:

Bellinzona: Seewer Camini SA, Esposizione Camini, C. Sperolini, via Tatti 3, 6500 Bellinzona, Tel. 091-825 35 41

Lugano: Comedil SA, Pietro Comini, Palazzo Pianscari, 6916 Grancia-Lugano, Tel. 091-994 42 72