

# Centro Congressi Internazionale CCIB

Autor(en): **[s.n.]**

Objekttyp: **Article**

Zeitschrift: **Archi : rivista svizzera di architettura, ingegneria e urbanistica =  
Swiss review of architecture, engineering and urban planning**

Band (Jahr): - **(2004)**

Heft 1

PDF erstellt am: **12.07.2024**

Persistenter Link: <https://doi.org/10.5169/seals-132922>

## **Nutzungsbedingungen**

Die ETH-Bibliothek ist Anbieterin der digitalisierten Zeitschriften. Sie besitzt keine Urheberrechte an den Inhalten der Zeitschriften. Die Rechte liegen in der Regel bei den Herausgebern.

Die auf der Plattform e-periodica veröffentlichten Dokumente stehen für nicht-kommerzielle Zwecke in Lehre und Forschung sowie für die private Nutzung frei zur Verfügung. Einzelne Dateien oder Ausdrucke aus diesem Angebot können zusammen mit diesen Nutzungsbedingungen und den korrekten Herkunftsbezeichnungen weitergegeben werden.

Das Veröffentlichen von Bildern in Print- und Online-Publikationen ist nur mit vorheriger Genehmigung der Rechteinhaber erlaubt. Die systematische Speicherung von Teilen des elektronischen Angebots auf anderen Servern bedarf ebenfalls des schriftlichen Einverständnisses der Rechteinhaber.

## **Haftungsausschluss**

Alle Angaben erfolgen ohne Gewähr für Vollständigkeit oder Richtigkeit. Es wird keine Haftung übernommen für Schäden durch die Verwendung von Informationen aus diesem Online-Angebot oder durch das Fehlen von Informationen. Dies gilt auch für Inhalte Dritter, die über dieses Angebot zugänglich sind.

Ein Dienst der *ETH-Bibliothek*  
ETH Zürich, Rämistrasse 101, 8092 Zürich, Schweiz, [www.library.ethz.ch](http://www.library.ethz.ch)

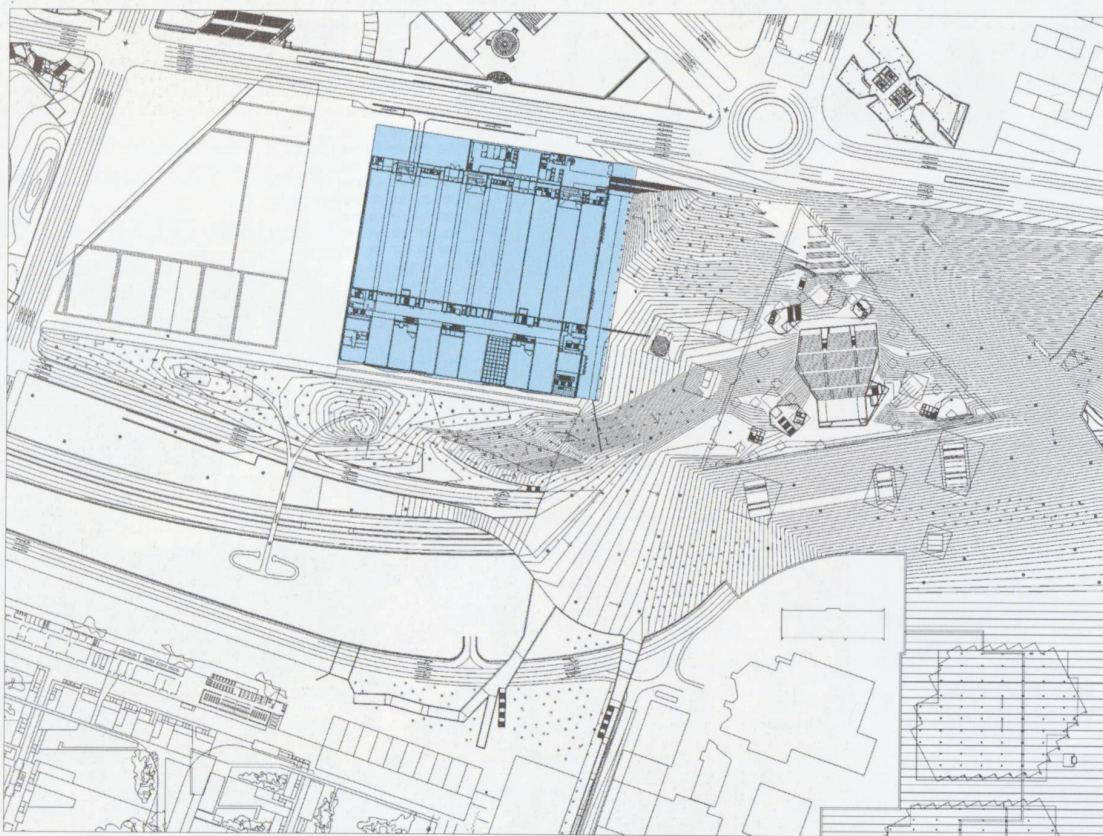
<http://www.e-periodica.ch>

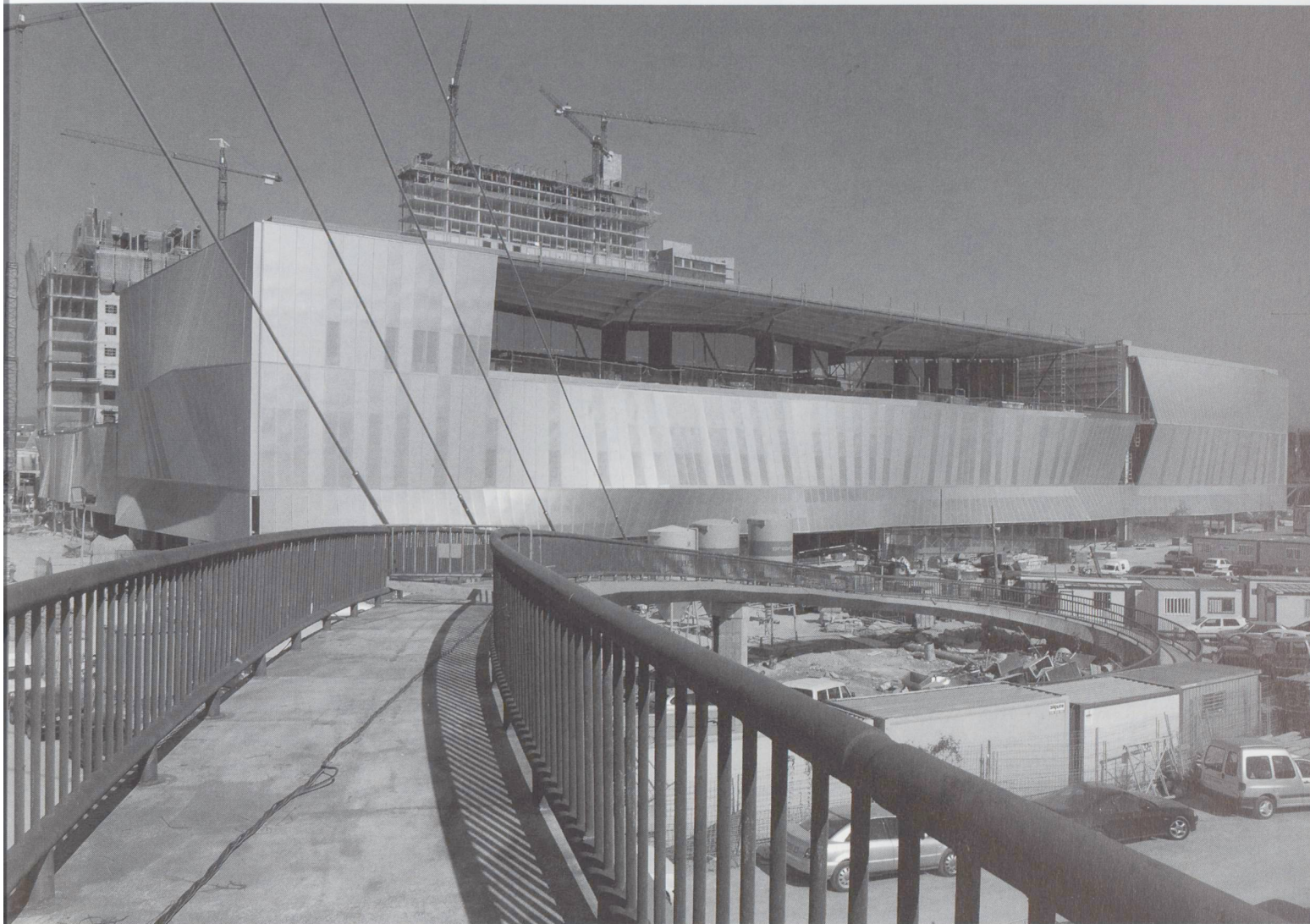
# Centro Congressi Internazionale CCIB

MAP Architects - Josep Lluís Mateo

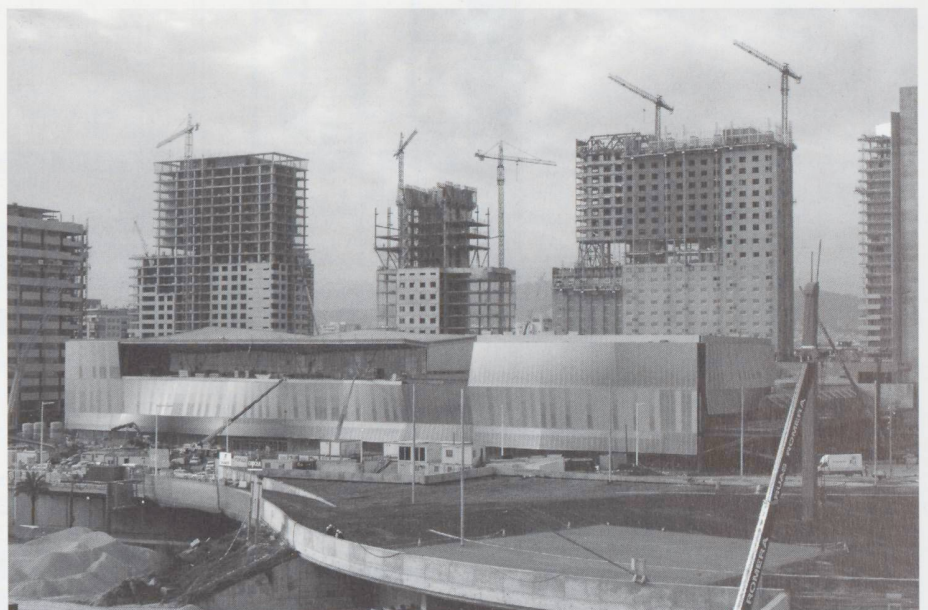
Il Centro Congressi Internazionale è un edificio complesso: si compone di un volume orizzontale nel quale trovano posto le funzioni direttamente legate allo svolgimento dei congressi e da due volumi verticali, direttamente collegati a quello orizzontale, dove trovano posto funzioni alberghiere di supporto diretto all'organizzazione e realizzazione di grandi congressi. Il complesso misura più di 68'000 m<sup>2</sup> offrendo la possibilità di ospitare congressi per 15'000 persone. Il Centro Congressi funziona in diretto contatto con l'edificio dell'auditorio (auditorio del CCIB, progetto Herzog & de Meuron) ed è collegato a quest'ultimo tramite un passaggio sotterraneo. Il CCIB è una struttura che risolve una carenza storica della città per quanto concerne la possibilità di realizzare congressi di

grande portata; la sua grande capacità, infatti, lo caratterizza come il più grande centro per congressi del sud Europa. Grazie a questo edificio Barcellona può competere con città come Vienna, Londra, Berlino, Amsterdam, Stoccolma; fino ad oggi Barcellona era infatti in grado di organizzare solamente congressi per un massimo di 4'000 persone. L'edificio è un rettangolo di 130 per 150 metri. È dotato di tre piani sotterranei e la sala principale per congressi ha un'area di 11'000 m<sup>2</sup>. Al CCIB sono annessi un edificio di officine e un hotel; un'ulteriore specificità è costituita dal fatto che l'accesso per autoveicoli pesanti e leggeri si effettua direttamente dalla *Ronda Litoral*, attraverso un passaggio che collega l'asse viario al livello interrato, sotto la piazza. (E.S.)

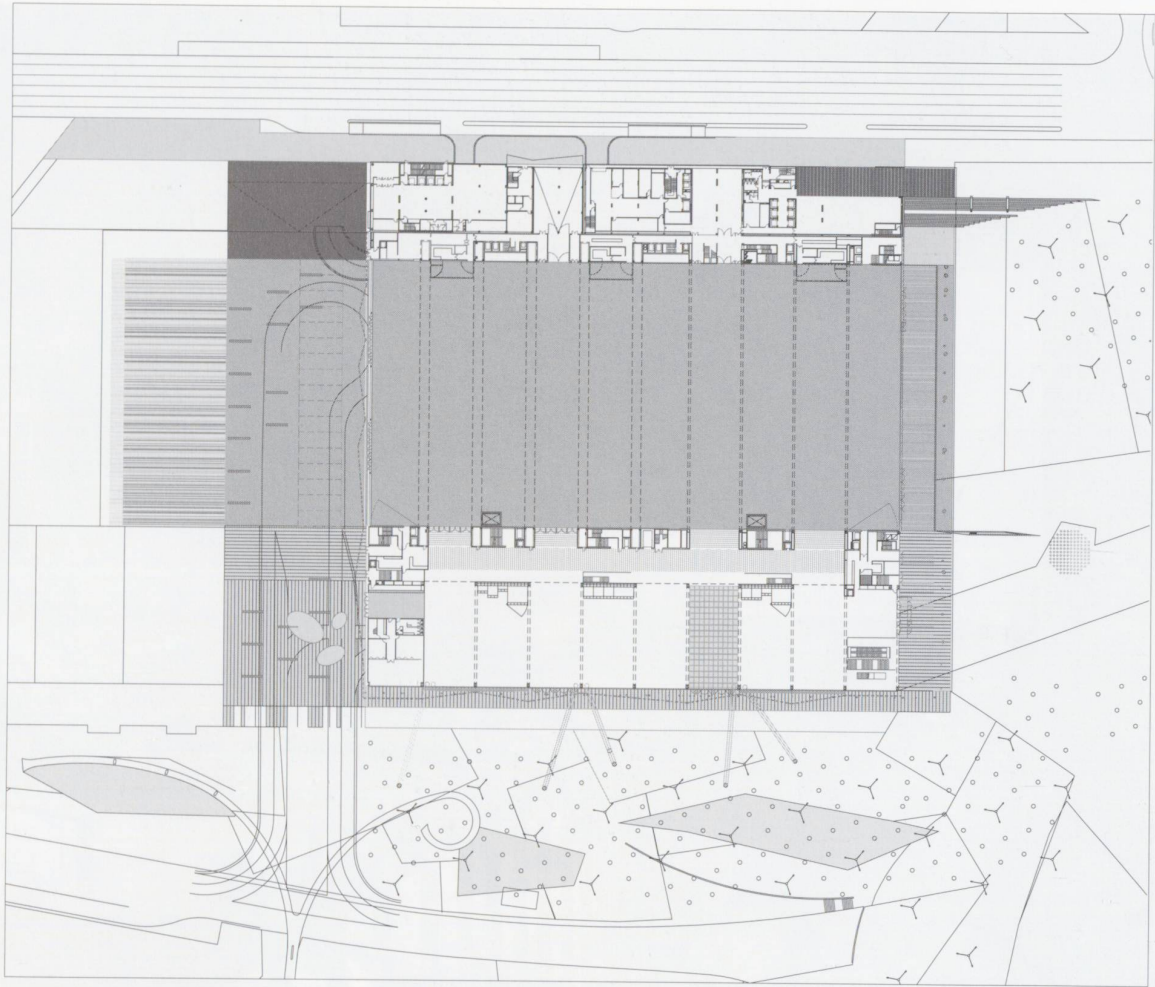




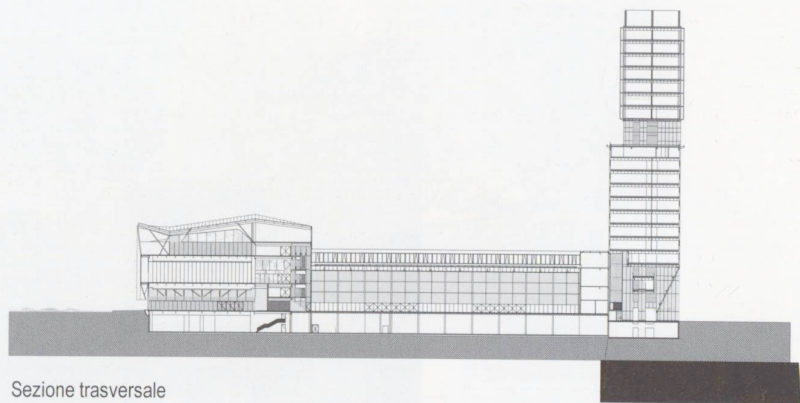
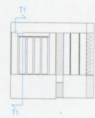
Vista del fronte principale del CCIB da sud



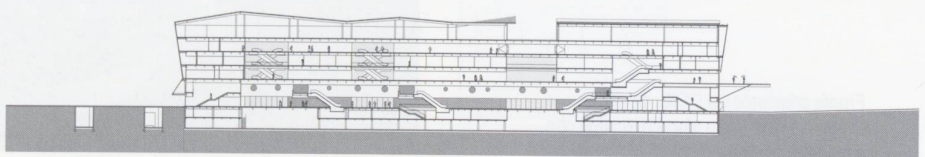
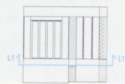
Fronte principale del CCIB; da notare, in costruzione (sullo sfondo) le lame che ospiteranno albergo e uffici



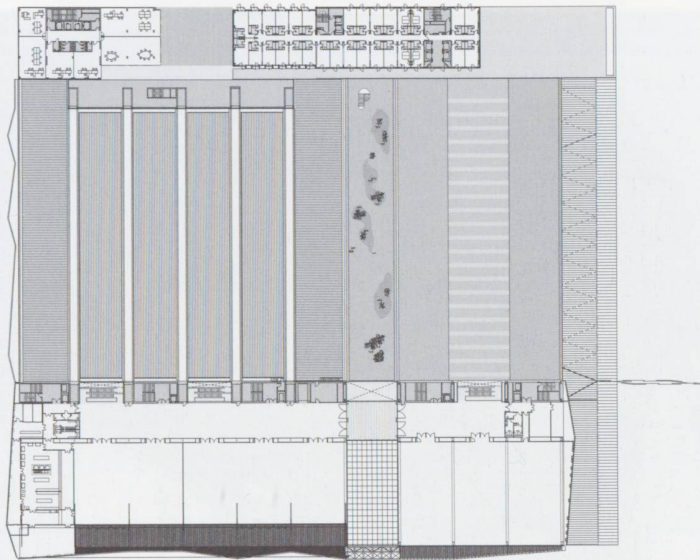
Pianta livello 0



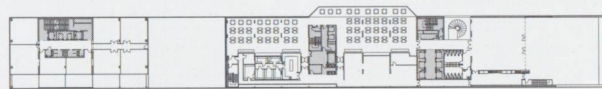
Sezione trasversale



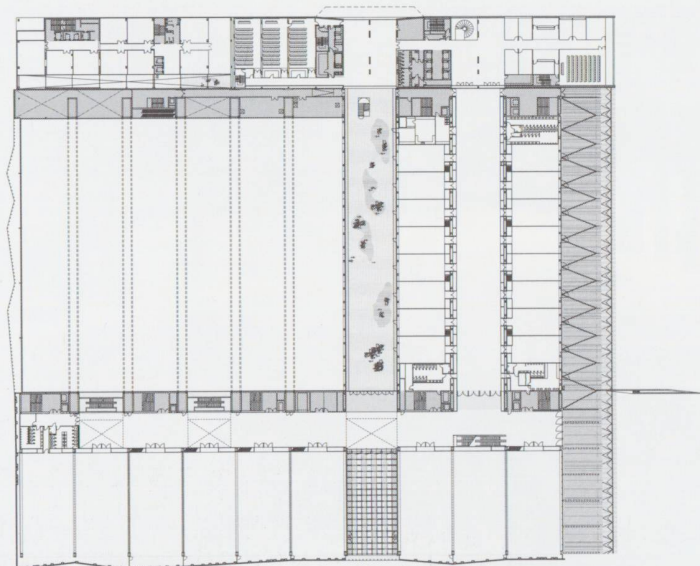
Sezione longitudinale



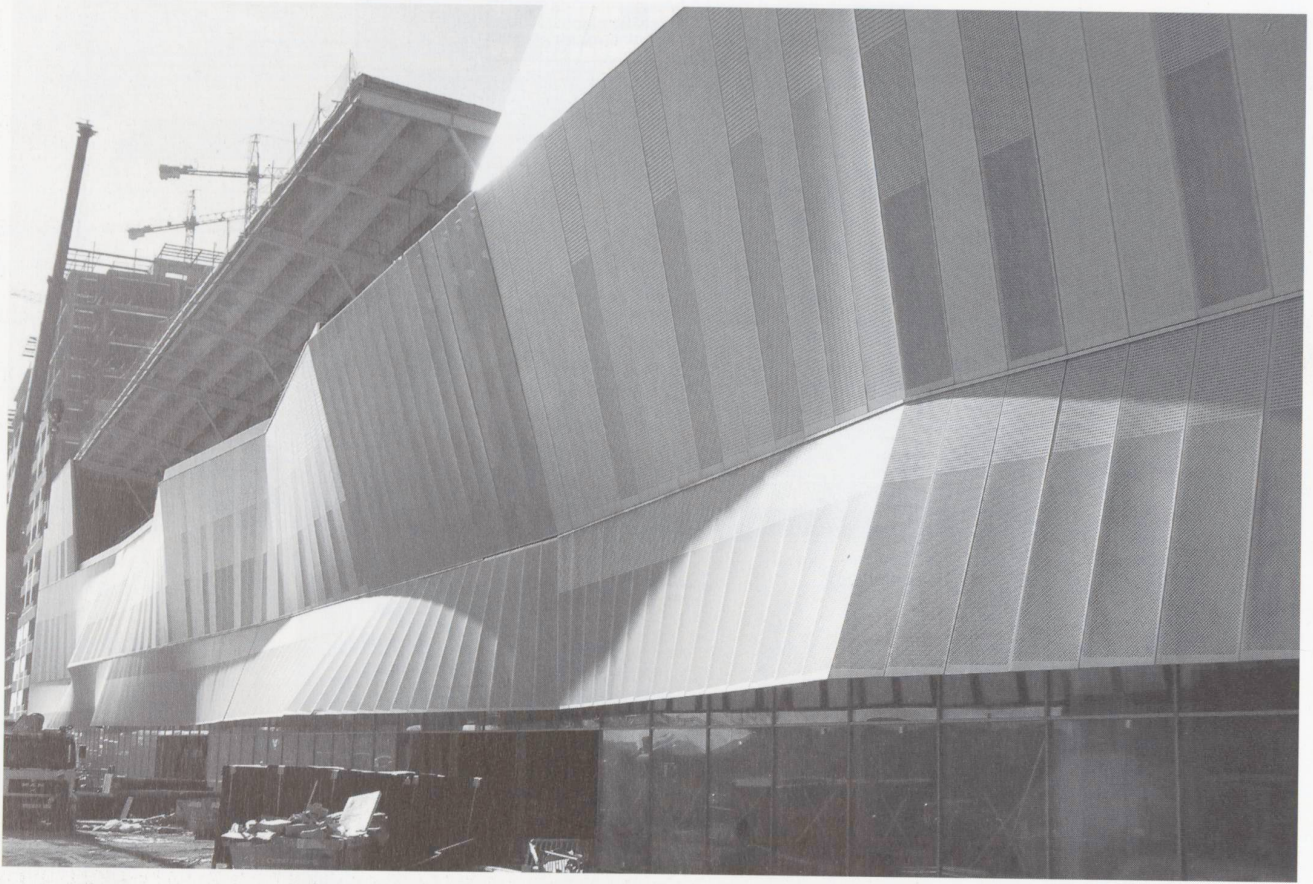
Pianta livello 2



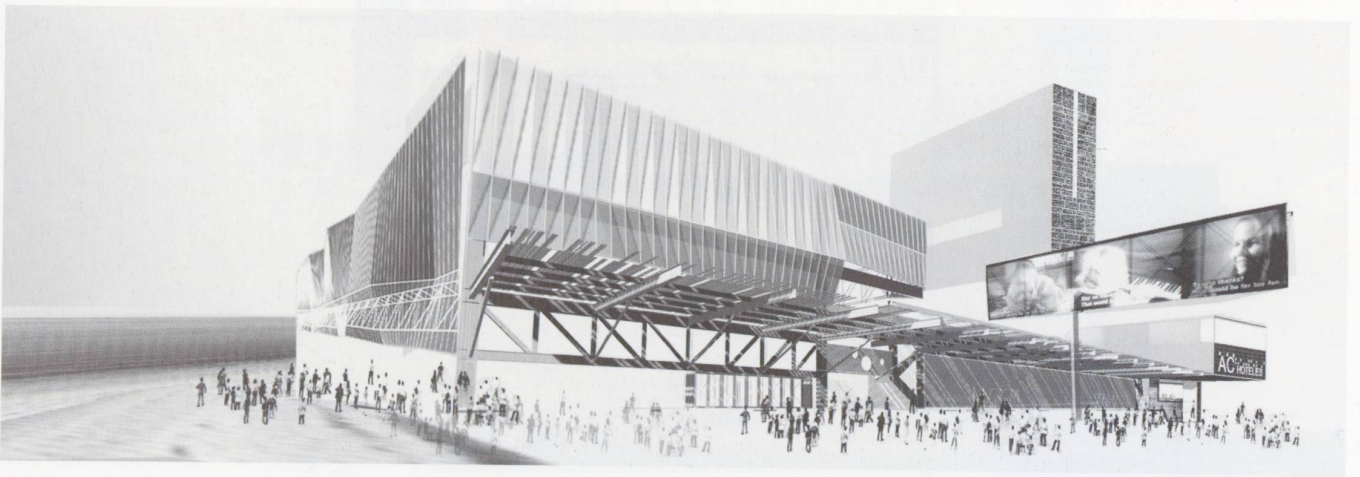
Pianta mezzanino



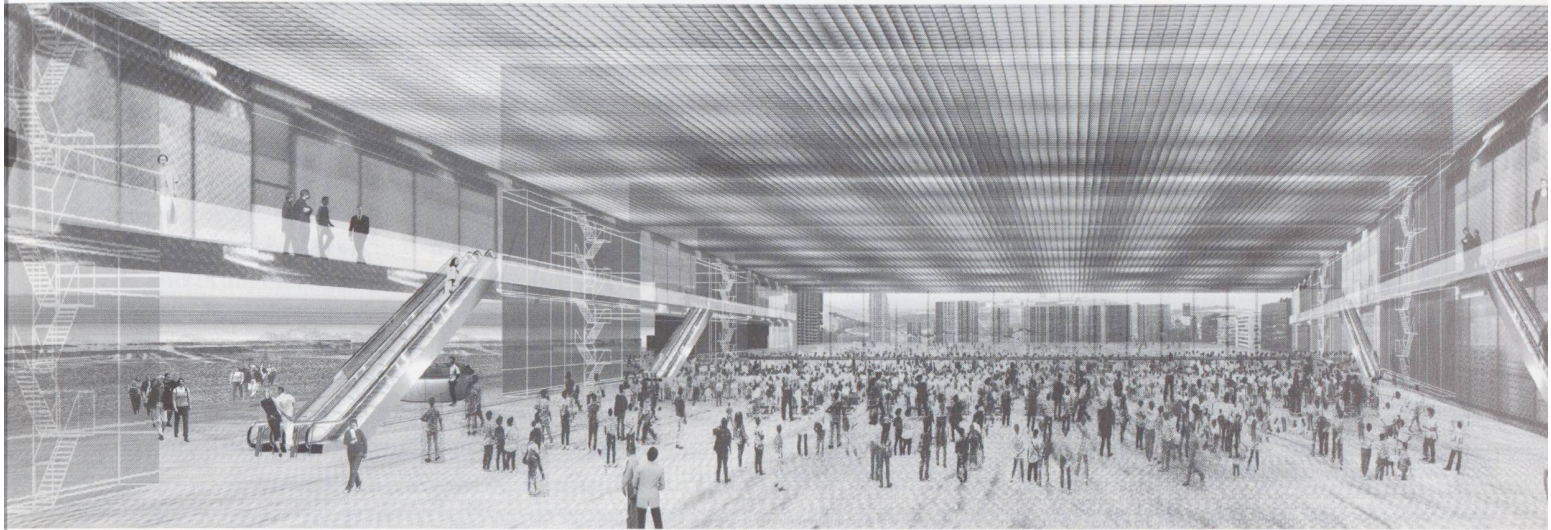
Pianta livello 1



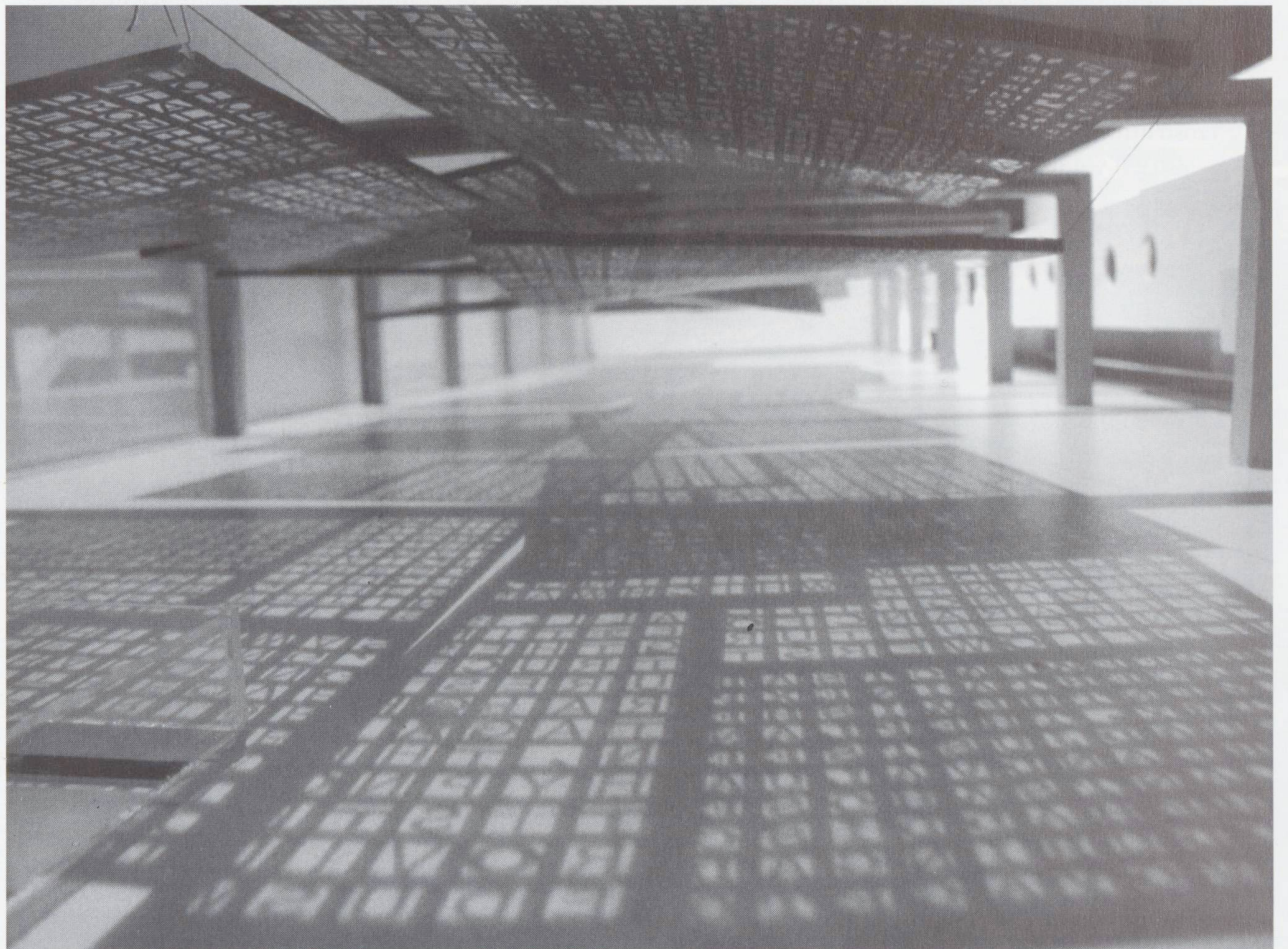
Scorcio del CCIB che evidenzia il movimento ondulatorio del rivestimento esterno



Vista complessiva dell'edificio del CCIB (rendering)



Vista dello spazio interno (rendering)



Vista dello spazio interno (modello)