

Zeitschrift: Archi : rivista svizzera di architettura, ingegneria e urbanistica = Swiss review of architecture, engineering and urban planning

Band: - (2004)

Heft: 3

Artikel: Casa Lepori, Camorino

Autor: [s.n.]

DOI: <https://doi.org/10.5169/seals-132952>

Nutzungsbedingungen

Die ETH-Bibliothek ist die Anbieterin der digitalisierten Zeitschriften. Sie besitzt keine Urheberrechte an den Zeitschriften und ist nicht verantwortlich für deren Inhalte. Die Rechte liegen in der Regel bei den Herausgebern beziehungsweise den externen Rechteinhabern. [Siehe Rechtliche Hinweise.](#)

Conditions d'utilisation

L'ETH Library est le fournisseur des revues numérisées. Elle ne détient aucun droit d'auteur sur les revues et n'est pas responsable de leur contenu. En règle générale, les droits sont détenus par les éditeurs ou les détenteurs de droits externes. [Voir Informations légales.](#)

Terms of use

The ETH Library is the provider of the digitised journals. It does not own any copyrights to the journals and is not responsible for their content. The rights usually lie with the publishers or the external rights holders. [See Legal notice.](#)

Download PDF: 19.11.2024

ETH-Bibliothek Zürich, E-Periodica, <https://www.e-periodica.ch>

Casa Lepori, Camorino

Biagio Lepori
foto Lorenzo Mussi

La parcella, coltivata a vigna, è situata su un terreno in leggera pendenza, coperto un tempo prevalentemente da vigneti, oggi in parte divorato dalla costruzione di villette unifamiliari. La nuova costruzione s'inserisce sfruttando le caratteristiche morfologiche e d'orientamento del sedime, rispettando il vigneto circostante ed instaurando con esso un rapporto privilegiato.

La concezione dell'edificio è sintetizzabile in due elementi dominanti: un volume preciso che costituisce l'abitazione vera e propria ed una grande pensilina che, con un unico gesto, gestisce gli spazi esterni della casa, determinandone la composizione architettonica. La costruzione è planimetricamente orientata verso sud, così da sfruttare al meglio gli apporti solari che permettono un notevole risparmio energetico. Tuttavia, la terrazza, che si pone quale naturale prolungamento esterno del soggiorno, conferisce all'edificio un secondo orientamento verso sud-ovest, in modo da abbracciare l'apertura del paesaggio in questa direzione. Il rigore formale esterno si ritrova nella semplicità della disposizione tipologica interna voluta per rispondere ai bisogni di una famiglia numerosa, ciò

che impone un'organizzazione razionale e funzionale della casa. I due piani che costituiscono l'abitazione sono divisi chiaramente in due fasce: i locali di servizio e circolazione sul retro, gli spazi principali e godibili verso sud. La relazione tra queste due parti distinte è gestita da un filtro strutturale che organizza spazialmente e funzionalmente l'intera abitazione. Questo filtro marca con il suo spessore il passaggio tra lo spazio di servizio ed i locali principali, mentre con il suo contenuto permette il funzionamento dell'abitare e gestisce i rapporti spaziali tra servizi e locali serviti.

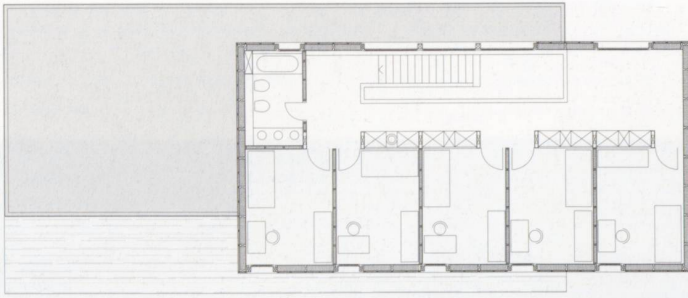
I materiali di costruzione sono stati scelti per creare un legame con il carattere intrinseco del vigneto. Un basamento in cemento armato a vista regge una scatola in legno quale coronamento, due elementi che dialogano strettamente nelle loro molteplici contrapposizioni. Ma la scelta del sistema costruttivo non si spiega solo in termini concettuali: la costruzione prefabbricata in legno ha infatti permesso una realizzazione in tempi brevi e il suo ottimo isolamento conferisce un elevato comfort abitativo all'edificio, che ha ottenuto il certificato di qualità Minergie.



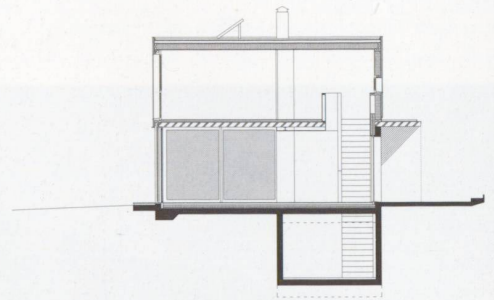


Casa Lepori, Camorino

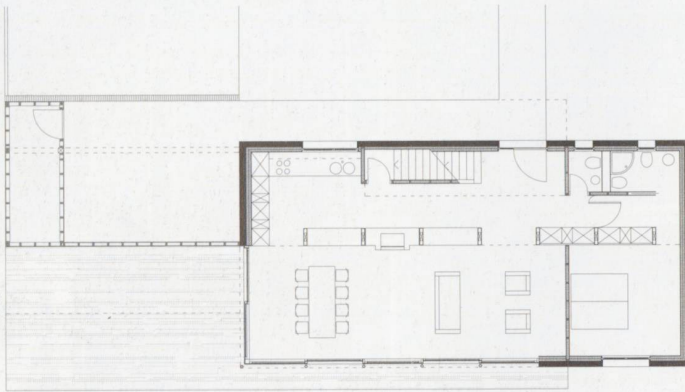
Progetto Biagio Lepori, Bellinzona
Committenti Eliana e Valentino Lepori
Ing. e specialisti Roberto Germann, Enrico Bischof,
Tami associati SA
Date progetto 2000 - 2001
esecuzione 2001 - 2002



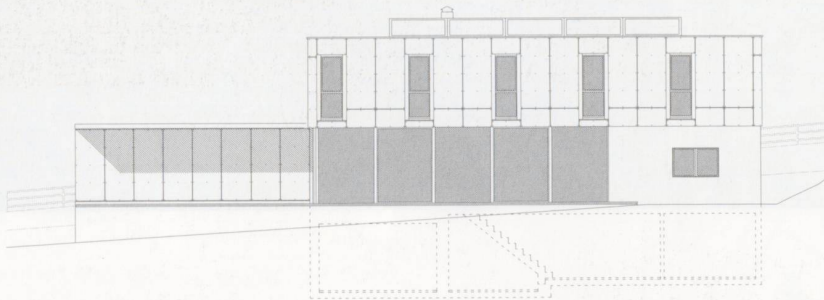
Pianta primo piano



Sezione trasversale

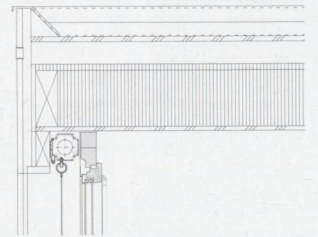


Pianta piano terra

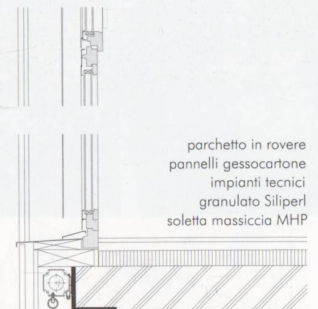


Fronte sud

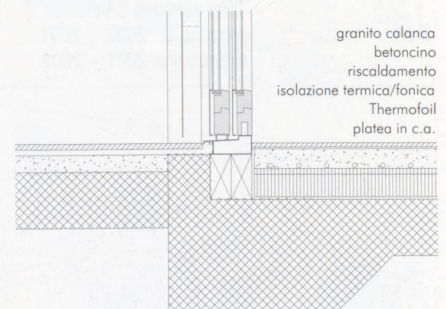
ghiaietto
Sarnafil TG 66-18
lastra OSB
listonatura e ventilazione
lastra Isorooft KN
travi in legno e fiocco di cellulosa
pannelli di abete massiccio 3 strati



parquetto in rovere
pannelli gessocartone
impianti tecnici
granulato Siliperl
soletta massiccia MHP



granito calanca
betoncino
riscaldamento
isolazione termica/fonica
Thermofoil
platea in c.a.



Dettaglio di sezione

