

# Edificio Belvedere, Carì

Autor(en): **[s.n.]**

Objektyp: **Article**

Zeitschrift: **Archi : rivista svizzera di architettura, ingegneria e urbanistica =  
Swiss review of architecture, engineering and urban planning**

Band (Jahr): - **(2004)**

Heft 3

PDF erstellt am: **12.07.2024**

Persistenter Link: <https://doi.org/10.5169/seals-132954>

## **Nutzungsbedingungen**

Die ETH-Bibliothek ist Anbieterin der digitalisierten Zeitschriften. Sie besitzt keine Urheberrechte an den Inhalten der Zeitschriften. Die Rechte liegen in der Regel bei den Herausgebern.

Die auf der Plattform e-periodica veröffentlichten Dokumente stehen für nicht-kommerzielle Zwecke in Lehre und Forschung sowie für die private Nutzung frei zur Verfügung. Einzelne Dateien oder Ausdrucke aus diesem Angebot können zusammen mit diesen Nutzungsbedingungen und den korrekten Herkunftsbezeichnungen weitergegeben werden.

Das Veröffentlichen von Bildern in Print- und Online-Publikationen ist nur mit vorheriger Genehmigung der Rechteinhaber erlaubt. Die systematische Speicherung von Teilen des elektronischen Angebots auf anderen Servern bedarf ebenfalls des schriftlichen Einverständnisses der Rechteinhaber.

## **Haftungsausschluss**

Alle Angaben erfolgen ohne Gewähr für Vollständigkeit oder Richtigkeit. Es wird keine Haftung übernommen für Schäden durch die Verwendung von Informationen aus diesem Online-Angebot oder durch das Fehlen von Informationen. Dies gilt auch für Inhalte Dritter, die über dieses Angebot zugänglich sind.

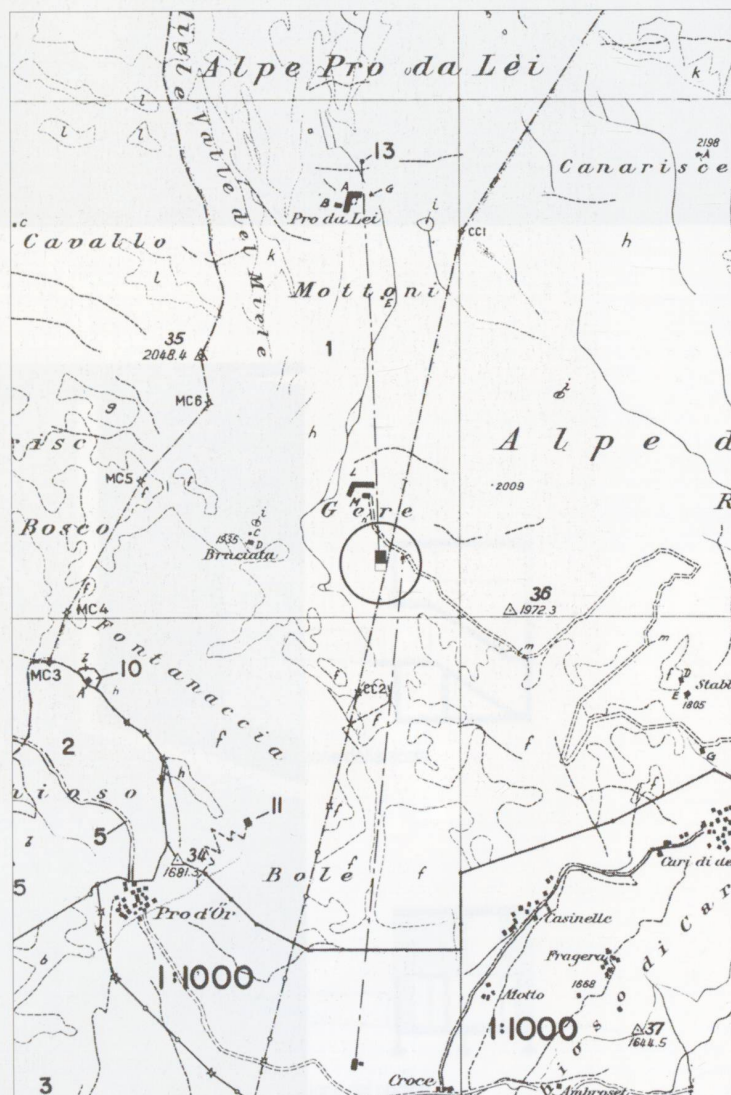
# Edificio Belvedere, Carì

Giorgio Guscelli

L'intervento prevede il risanamento dello stabile Belvedere situato sull'alpe di Carì al corte delle Gerre a quota 1950 m.s.m..

L'edificio è situato sul bordo di un terrazzo esposto a sud con una magnifica vista sulle montagne circostanti. La costruzione eseguita in muratura di pietra naturale e legno ha subito nel tempo innumerevoli e disordinati interventi di ristrutturazione e ampliamento. Il programma dei contenuti richiede l'esecuzione di un'autorimessa per tre battipista, locali tecnici per tutta la struttura, locale di potenza e locale trasformatori per l'alimentazione degli impianti di risalita, una sala con 250 posti a sedere e con servisol, una cucina con depositi, una terrazza con 200 posti a sedere, i necessari servizi igienici per tutta la struttura e un piccolo appartamento per il gerente. Il progetto prevede il mantenimento di tutte le murature originarie in pietra naturale e l'eliminazione delle aggiunte effettuate in periodi diversi. Tutti i contenuti sono inseriti in un perimetro preciso formato dalla terrazza esistente a sud e dalla completazione del muro in pietra a nord. I materiali usati sono la pietra naturale, per la facilità di reperire questo materiale sul posto ed il legno, essenza del luogo che garantisce grande velocità nell'esecuzione visto il corto periodo a disposizione per la costruzione dell'opera. L'edificio progettato si sviluppa su tre livelli. Al piano seminterrato trovano posto l'autorimessa per i battipista e i locali tecnici. Al piano terreno è prevista la terrazza esposta a sud con un paravento in acciaio e vetro sul lato ovest, la sala di 150 posti, il servisol con la cucina e i servizi. Il piano sottotetto comprende una sala di 100 posti accessibile direttamente dal ristorante tramite una scala interna e il piccolo appartamento per il gerente dotato di un locale cucina, un soggiorno, un servizio e una camera.

Con questo progetto si è voluto semplicemente riorganizzare una situazione esistente concentrando tutti i contenuti in un volume sobrio ed essenziale, in armonia con le costruzioni d'alpe esistenti.



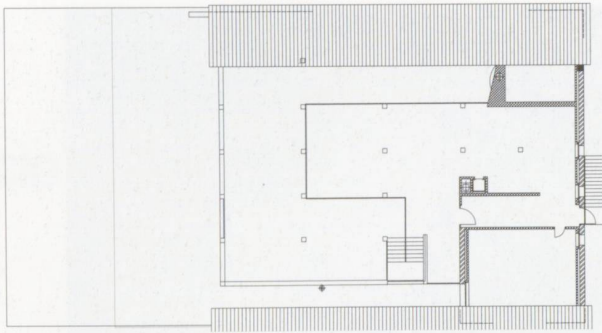


---

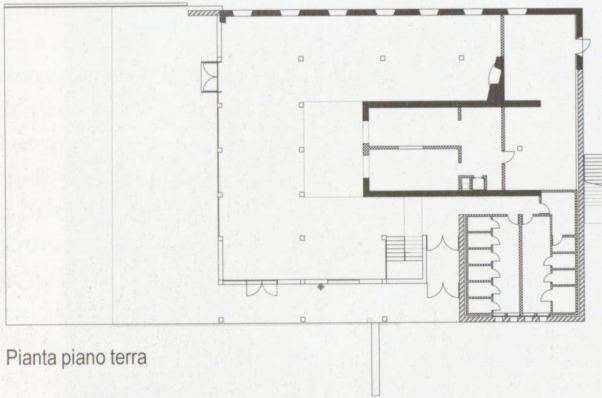
Edificio Belvedere, Cari

Progetto	Giorgio Guscetti, Ambri
Collaboratore	Damiano Pedimina
Ing. civile	Lucchini-David-Mariotta SA
Specialisti	Augusto Solari
Date	inizio lavori luglio 2001
	fine lavori dicembre 2001

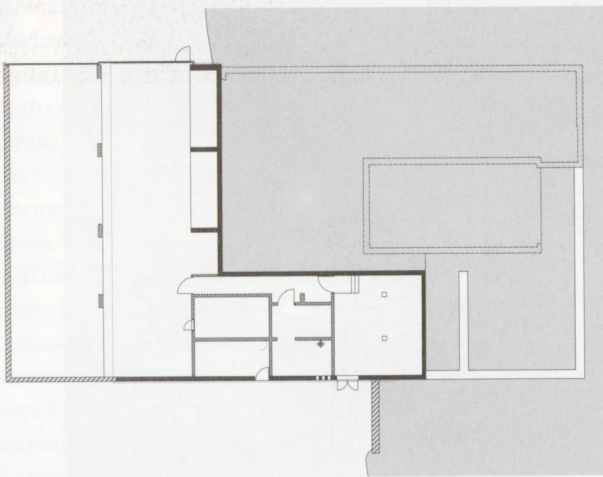
---



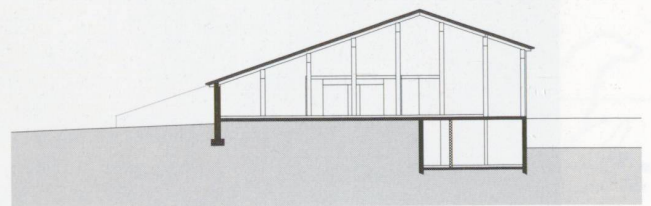
Pianta primo piano



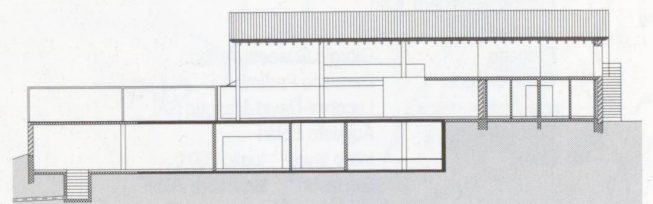
Pianta piano terra



Pianta piano seminterrato



Sezione trasversale



Sezione longitudinale



...che scendeva dal tetto  
...per questo motivo  
...che non era il tipo di  
...che si pensava e il progetto  
...che si desiderava dal comitato  
...di discutere e collegare  
...alcune parti della casa - che  
...collega le tre parti - dove  
...di spazio aperto in uno spazio  
...Il corpo piano e centrale  
...differenziato una parte del  
...che ha un lato di una certa  
...e un'altra parte di una certa  
...A questo punto, l'edificio  
...che ha un lato di una certa  
...e un'altra parte di una certa