

Objekttyp: **Miscellaneous**

Zeitschrift: **Archi : rivista svizzera di architettura, ingegneria e urbanistica =
Swiss review of architecture, engineering and urban planning**

Band (Jahr): - **(2004)**

Heft 4

PDF erstellt am: **12.07.2024**

Nutzungsbedingungen

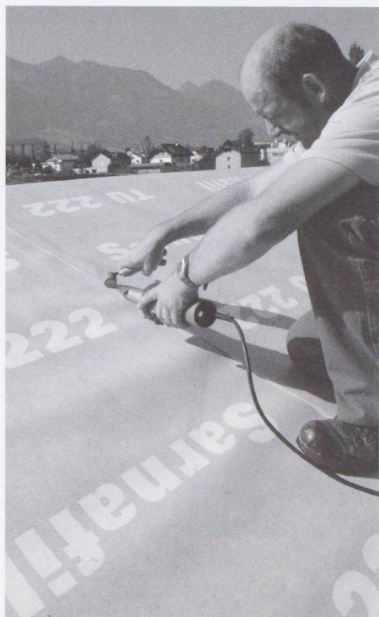
Die ETH-Bibliothek ist Anbieterin der digitalisierten Zeitschriften. Sie besitzt keine Urheberrechte an den Inhalten der Zeitschriften. Die Rechte liegen in der Regel bei den Herausgebern. Die auf der Plattform e-periodica veröffentlichten Dokumente stehen für nicht-kommerzielle Zwecke in Lehre und Forschung sowie für die private Nutzung frei zur Verfügung. Einzelne Dateien oder Ausdrucke aus diesem Angebot können zusammen mit diesen Nutzungsbedingungen und den korrekten Herkunftsbezeichnungen weitergegeben werden. Das Veröffentlichen von Bildern in Print- und Online-Publikationen ist nur mit vorheriger Genehmigung der Rechteinhaber erlaubt. Die systematische Speicherung von Teilen des elektronischen Angebots auf anderen Servern bedarf ebenfalls des schriftlichen Einverständnisses der Rechteinhaber.

Haftungsausschluss

Alle Angaben erfolgen ohne Gewähr für Vollständigkeit oder Richtigkeit. Es wird keine Haftung übernommen für Schäden durch die Verwendung von Informationen aus diesem Online-Angebot oder durch das Fehlen von Informationen. Dies gilt auch für Inhalte Dritter, die über dieses Angebot zugänglich sind.

Ein Dienst der *ETH-Bibliothek*
ETH Zürich, Rämistrasse 101, 8092 Zürich, Schweiz, www.library.ethz.ch

<http://www.e-periodica.ch>



Manti traspiranti per sottotetto : l'ultima generazione

Con Sarnafil TU 222 la Sarnafil stabilisce nuovi standard in termini di innovazione ed ecocompatibilità. Progettisti, Imprese di posa e Committenti hanno a disposizione un Sistema di sottotetto che abbina la nostra pluriennale esperienza alle più recenti tecnologie e si distingue per un eccellente profilo ecologico.

Le straordinarie caratteristiche fisiche della stratigrafia multistrato sono argomenti convincenti per il progettista. I singoli strati del manto per sottotetto soddisfano infatti requisiti specifici essenziali, come ad esempio: elevata e costante impermeabilità all'acqua durante la posa in opera e la successiva fase di esercizio; valori di diffusione e traspirabilità unici nell'ambito dei manti per sottotetto saldati con aria calda; resistenza ai prodotti per la protezione del legno. Sistema completo che semplifica la progettazione e garantisce una perfetta funzionalità. Una posa in opera razionale e dunque economica è un aspetto importante per ogni Impresa di posa. Grazie alle eccellenti caratteristiche specifiche, Sarnafil TU 222 offre: elevata qualità delle saldature (saldatura ad aria calda), superficie antisdrucchiolevole con qualsiasi condizione di tempo e di temperatura; elevata resistenza meccanica e robustezza, ottima resistenza alla piegatura ed eccellente estensibilità, peso proprio ridotto, che semplifica in particolare la posa e la movimentazione dei rotoli, anche prefabbricati; semplicità nella realizzazione dei dettagli, grazie alla elevata lavorabilità degli elementi prefabbricati in Sarnafil TU 233. L'elevata costante qualità e funzionalità del Sistema, che protegge e preserva il valore dell'edificio per tutta la durata di esercizio, è un argomento apprezzato soprattutto dai Committenti. Come pure l'eccellente rapporto prezzo-prestazioni, che semplifica la scelta del Sistema di sottotetto. Sarnafil dimostra la propria fiducia nelle prestazioni del Sarnafil TU 222 offrendo una garanzia di 10 anni.

Sarnafil SA, Via Cantonale 35, 6814 Lamone, Tel. 091 966 51 53 - Fax 091 967 39 03
lamone@sarnafil.ch, www.sarnafil.ch

holz

Basel 12-16|10|2004

Nel regno del legno!

Dal 12 al 16 ottobre 2004, Basilea ospita Holz, il salone internazionale per l'artigianato e l'industria della lavorazione del legno. Circa 300 espositori provenienti dalla Svizzera e dall'estero presentano una vasta panoramica del settore su una superficie espositiva netta di oltre 21'000m². Holz, quale principale appuntamento del ramo della lavorazione del legno in Svizzera, informa i visitatori sulle ultime novità e i più recenti trend e offre anche un interessante programma concomitante, sempre vicino alla realtà professionale.

Holz si contraddistingue per una chiara struttura e una vasta offerta per l'artigianato e l'industria di lavorazione del legno. La quota degli espositori esteri ammonta a circa il 10%. Un programma concomitante di alto contenuto informativo rende ancora più allettante una visita a Holz '04.

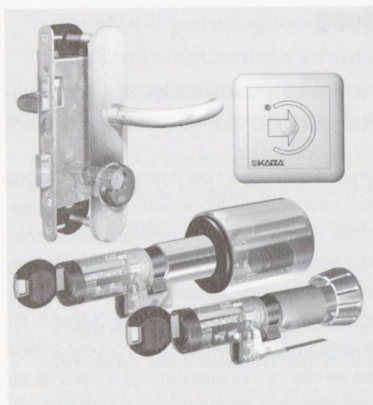
I visitatori di Holz hanno la possibilità di recarsi a Basilea con biglietti ferroviari a prezzo agevolato. Fiera Svizzera offre l'attraente Holz-Railticket a partire da CHF 26.- (con abbonamento a metà prezzo), valido da una qualsiasi località svizzera fino alla Fiera di Basilea per il viaggio di andata e ritorno, incluso il percorso in tram (senza ingresso alla fiera). L'Holz-Railticket, valido un giorno, è riservato esclusivamente ai visitatori di Holz '04. L'Holz-Railticket può essere acquistato presso tutte le stazioni ferroviarie. Fiera Svizzera non vende Railtickets.

Holz in una nuova veste

I saloni del ramo edile organizzati da Fiera Svizzera includono Holz, Swissbau/Metallbau e Hilsa. Queste tre rassegne non hanno in comune solo il sito, ma anche l'immagine. Per le tre fiere edili di Fiera Svizzera è stato infatti concepito un "tetto visivo": il quadrato è l'elemento base di un proprio product design e di una forte product identity. Ogni salone riceve un suo codice cromatico: per Holz è il verde, per Swissbau il rosso e per Hilsa l'azzurro.

MCH Fiera di Basilea SA Prezzi d'ingresso: CHF 20.- (tessera giornaliera); CHF 15.- (prevendita online-ticket); CHF 10.- (AVS/AI, apprendisti, studenti); Holz-Railticket: con l'Holz-Railticket (a partire da CHF 26.- abbonamento metà prezzo), valido da una qualsiasi località svizzera fino a Fiera di Basilea, andata e ritorno incluso percorso in tram - senza ingresso alla fiera.

Internet: www.holz.ch



Kaba elolegic, per un semplice controllo dell'accesso

Kaba elolegic è la soluzione ideale per un controllo dell'accesso semplice ed economicamente vantaggioso. Questo sistema innovativo si distingue per la sua facilità di impiego e d'installazione e si basa sull'ampiamente collaudato sistema di chiusura Kaba elostar. Con Kaba elolegic è possibile attivare il dispositivo automatico di chiusura Kaba drive senza dover inserire la chiave. In questo modo si riduce l'usura. Analogamente a Kaba elostar, le abilitazioni all'accesso via tessera master o chiave master possono essere create e modificate in modo semplice e senza sforzo.

Ampliamento con differenti moduli.

Kaba elolegic può essere ampliato con una variante temporale (T-Line) o con differenti varianti di lettura (lettore Kaba elolegic) oppure con ulteriori moduli. La variante temporale permette di programmare una limitazione temporale precisa, modificabile in qualsiasi momento, delle autorizzazioni all'accesso. Inoltre, è possibile ricostruire in modo trasparente gli ultimi 1'000 accessi secondo l'orario ed il supporto di identificazione. Il lettore Kaba elolegic si adatta ad ogni presa standard sotto intonaco.

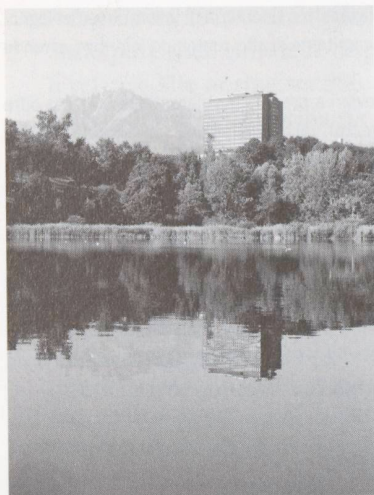
Ampliamento della famiglia

Oltre a quelli precedentemente descritti, la famiglia Kaba elolegic è formata da un ulteriore componente: la serratura Kaba elolegic. Le funzioni base sono assolutamente identiche alle funzioni del lettore Kaba elolegic, ma i vantaggi sono maggiori:

- componente modulare di serratura e ferramento con lettore integrato ed elettronica integrata nella scatola della serratura
- serratura con funzione antipanico e chiusura automatica
- ferramento di sicurezza della serie Kaba gege 2600
- ulteriori funzioni opzionali come, ad es., funzione giorno/notte o funzione Office
- campo d'impiego per uffici, ingressi, ecc.

L'integrazione più innovativa delle soluzioni elettroniche stand alone sono i cilindri standard e compatti di Kaba elolegic. Questi piccoli capolavori della tecnica hanno, sull' ponte di collegamento, un meccanismo di blocco azionato a motore e pilotato elettronicamente. Esso viene alimentato in pochissimo spazio attraverso un modulo elettronico a parte in diverse varianti (ad es. con fasce orarie, T-Line) con pile comuni. Quando il sistema elettronico riconosce una chiave autorizzata, il motore garantisce l'innesto e l'accesso viene abilitato.

Kaba AG Total Access Schweiz, Mühlebühlstrasse 23, Postfach CH-8620 Wetzikon
Tel. 0848 85 86 87 - Fax 01 931 63 91, www.kaba.ch



Gli ascensori del centro ospedaliero di Lucerna sono sempre in corsa

"Esigenze in forte aumento riguardo alla disponibilità degli ascensori"

L'Ospedale cantonale di Lucerna ospita annualmente circa 25'000 degenti stazionari e 75'000 pazienti ambulatoriali. Tutti dipendono da un funzionamento ineccepibile e dalla massima affidabilità degli ascensori. Grazie a una manutenzione preventiva e al contratto di servizio completo, oggi i guasti e le riparazioni possono essere ridotti al minimo. Inoltre negli ultimi anni, gli ascensori del centro ospedaliero sono stati modernizzati con il conseguente, notevole miglioramento del confort e del rendimento.

Un management professionale dei guasti riduce al minimo i tempi d'arresto

Grazie a un management professionale dei guasti i tempi d'arresto degli ascensori possono essere ridotti al minimo. Due tecnici Schindler addetti al servizio di manutenzione sono costantemente presenti sul posto durante la giornata e conoscono perfettamente l'edificio e gli impianti. Ogni ascensore viene sorvegliato elettronicamente tramite il sistema "Lift-fox". I guasti vengono segnalati immediatamente alla reception dell'ospedale, alla sala macchine e alla centrale di comando degli impianti tecnici domestici e quindi ai tecnici del servizio. In caso di loro assenza, interviene la squadra di pronto intervento dell'ospedale (vigili del fuoco aziendali), istruita anche sulla liberazione delle persone. "Con questo sistema possiamo garantire la liberazione in un quarto d'ora di qualsiasi utente bloccato in ascensore", spiega Walter Vogel. Ascensori Schindler SA, CH-6030 Ebikon/Luzern - www.schindler.ch