

# Residenza Pedemonte a Monte Carasso

Autor(en): **[s.n.]**

Objektyp: **Article**

Zeitschrift: **Archi : rivista svizzera di architettura, ingegneria e urbanistica =  
Swiss review of architecture, engineering and urban planning**

Band (Jahr): - **(2005)**

Heft 4

PDF erstellt am: **08.08.2024**

Persistenter Link: <https://doi.org/10.5169/seals-133212>

## **Nutzungsbedingungen**

Die ETH-Bibliothek ist Anbieterin der digitalisierten Zeitschriften. Sie besitzt keine Urheberrechte an den Inhalten der Zeitschriften. Die Rechte liegen in der Regel bei den Herausgebern.

Die auf der Plattform e-periodica veröffentlichten Dokumente stehen für nicht-kommerzielle Zwecke in Lehre und Forschung sowie für die private Nutzung frei zur Verfügung. Einzelne Dateien oder Ausdrucke aus diesem Angebot können zusammen mit diesen Nutzungsbedingungen und den korrekten Herkunftsbezeichnungen weitergegeben werden.

Das Veröffentlichen von Bildern in Print- und Online-Publikationen ist nur mit vorheriger Genehmigung der Rechteinhaber erlaubt. Die systematische Speicherung von Teilen des elektronischen Angebots auf anderen Servern bedarf ebenfalls des schriftlichen Einverständnisses der Rechteinhaber.

## **Haftungsausschluss**

Alle Angaben erfolgen ohne Gewähr für Vollständigkeit oder Richtigkeit. Es wird keine Haftung übernommen für Schäden durch die Verwendung von Informationen aus diesem Online-Angebot oder durch das Fehlen von Informationen. Dies gilt auch für Inhalte Dritter, die über dieses Angebot zugänglich sind.

# Residenza Pedemonte a Monte Carasso

Giacomo e Riccarda Guidotti

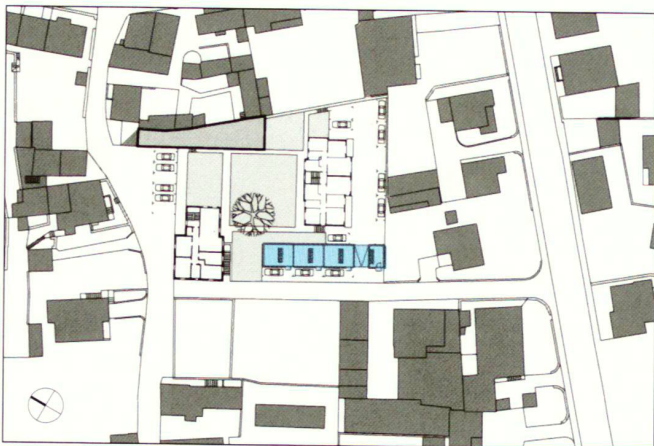
Il terreno oggetto di questo progetto è già parzialmente occupato da uno stabile residenziale della prima metà degli anni Settanta che condivide il giardino con un altro edificio abitativo degli stessi anni. A seguito del nuovo piano regolatore entrambi i proprietari si vedono offerta la possibilità di raddoppiare le proprie superfici costruite.

L'intervento intende riproporre il tema dell'isolato. A questo scopo la superficie esterna di svago viene ricreata in comune tra le due particelle mentre gli edifici, con le zone di parcheggio, si si-

tuano ai limiti delle stesse con lo scopo di meglio definire lo spazio centrale.

Data la vicinanza con gli stabili esistenti e la grossa densità che l'intera zona potrebbe raggiungere, gli appartamenti si articolano su tre livelli. Ai piani superiori sono posizionate le zone giorno in relazione con il tetto terrazza il quale, disposto su due livelli, cerca aperture e viste sul paesaggio circostante.

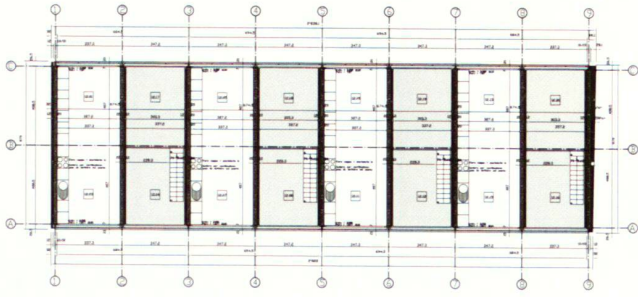
Le facciate, interamente rivestite con lamelle di legno, permettono di regolare le viste dalle generose aperture sugli spazi abitabili.



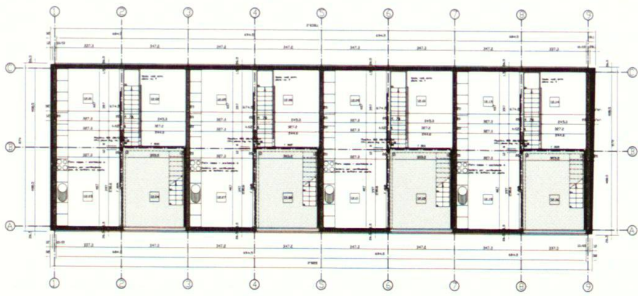
## Residenza Pedemonte, Monte Carasso

|                  |   |
|------------------|---|
| Architetti       | Giacomo e Riccarda Guidotti, Monte Carasso              |
| Collaboratori    | Roberto La Rocca, Manuel Guggisberg,<br>Jessica Staehli |
| Ingegnere civile | Riccardo Fovini, Cadenazzo                              |
| Direzione lavori | ADN Studio Tecnico SA                                   |
| Date             | Progetto: 2003 - 2004<br>Realizzazione: 2005            |

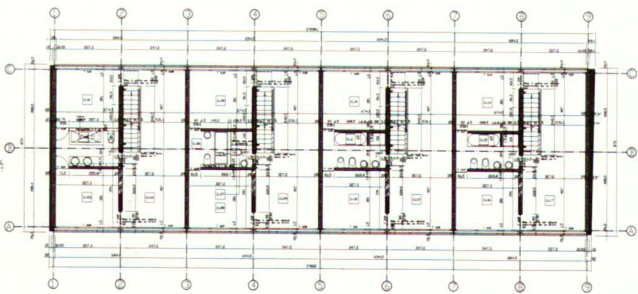
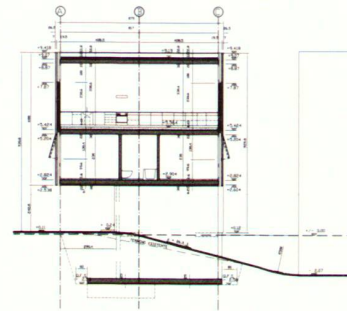




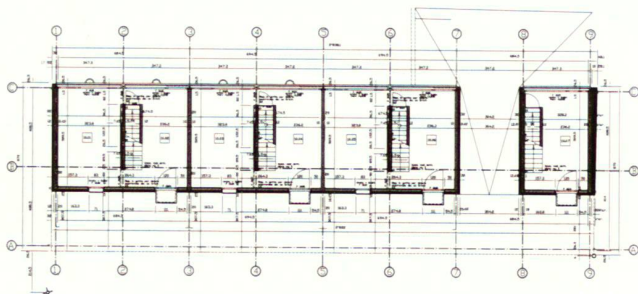
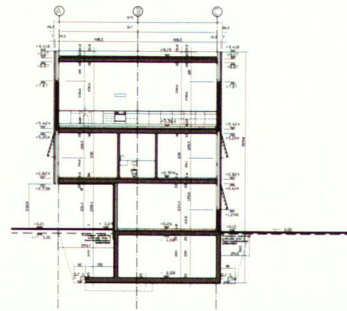
Pianta piano terrazze



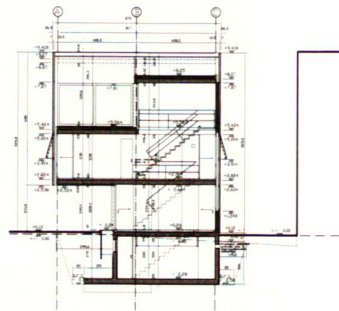
Pianta secondo piano



Pianta primo piano



Pianta piano terra



Sezioni

