

Residenza al mulino a Giubiasco

Autor(en): **[s.n.]**

Objekttyp: **Article**

Zeitschrift: **Archi : rivista svizzera di architettura, ingegneria e urbanistica =
Swiss review of architecture, engineering and urban planning**

Band (Jahr): - **(2005)**

Heft 4

PDF erstellt am: **13.09.2024**

Persistenter Link: <https://doi.org/10.5169/seals-133213>

Nutzungsbedingungen

Die ETH-Bibliothek ist Anbieterin der digitalisierten Zeitschriften. Sie besitzt keine Urheberrechte an den Inhalten der Zeitschriften. Die Rechte liegen in der Regel bei den Herausgebern.

Die auf der Plattform e-periodica veröffentlichten Dokumente stehen für nicht-kommerzielle Zwecke in Lehre und Forschung sowie für die private Nutzung frei zur Verfügung. Einzelne Dateien oder Ausdrucke aus diesem Angebot können zusammen mit diesen Nutzungsbedingungen und den korrekten Herkunftsbezeichnungen weitergegeben werden.

Das Veröffentlichen von Bildern in Print- und Online-Publikationen ist nur mit vorheriger Genehmigung der Rechteinhaber erlaubt. Die systematische Speicherung von Teilen des elektronischen Angebots auf anderen Servern bedarf ebenfalls des schriftlichen Einverständnisses der Rechteinhaber.

Haftungsausschluss

Alle Angaben erfolgen ohne Gewähr für Vollständigkeit oder Richtigkeit. Es wird keine Haftung übernommen für Schäden durch die Verwendung von Informationen aus diesem Online-Angebot oder durch das Fehlen von Informationen. Dies gilt auch für Inhalte Dritter, die über dieses Angebot zugänglich sind.

Residenza al mulino a Giubiasco

Sergio Cattaneo
foto Fabrizio Salvioli

Descrizione del luogo

Il nome locale della proprietà è Molino. Questo nome deriva dall'area prospiciente in cui nel passato si sono sviluppati i mulini e successivamente i relativi depositi. L'area è situata a ridosso del centro del borgo di Giubiasco delimitata, a sud da viale Stazione e a nord da via Linoleum; a est confina con alcune proprietà che completano l'isolato.

L'ubicazione di edifici abitativi in questa area è estremamente favorevole poiché confina con le attività principali del comune: oltre alla Stazione FFS a sud ci sono infatti le scuole del comune e il centro espositivo/multiuso mentre il centro commerciale e amministrativo e i servizi, in Piazza Grande, distano circa 200 metri.

Descrizione dell'intervento

Il progetto prevede la costruzione di tre blocchi separati. Una circolazione interna che collega le strade via Linoleum e viale Stazione garantisce l'accesso ai tre corpi di fabbrica e ai singoli posteggi interrati. Ciascun edificio è costituito da un unico volume che si sviluppa su sette livelli di cui sei fuori terra. L'intervento doveva rispondere attraverso soluzioni architettoniche razionali ad una adeguata redditività con costi esecutivi e di manutenzione contenuti.

Distribuzione funzionale

A livello interrato dei tre blocchi sono ubicati i locali tecnici, il rifugio della protezione civile e l'autorimessa

Inoltre in ogni singolo edificio trovano posto le lavanderie, e le cantine necessarie.

Al piano terra, oltre agli accessi principali, sono previsti alcuni posteggi coperti per ogni edificio. Ai piani superiori si trovano appartamenti di diverse metrature, dal monolocale fino al 5 ½. In generale le zone giorno sono disposte nelle testate dei singoli volumi così da favorire una migliore esposizione.

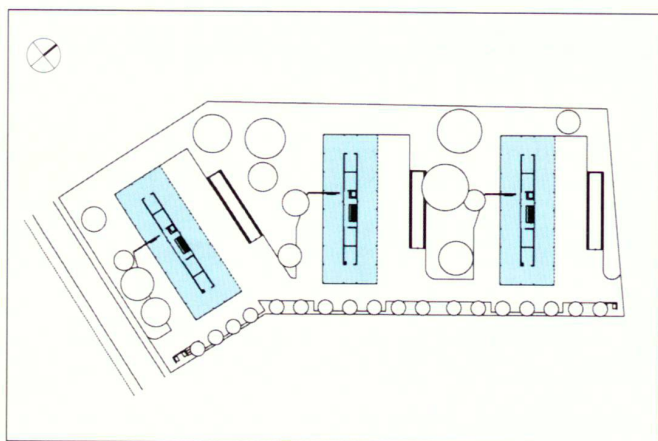
I servizi sono concentrati nel blocco centrale per consentire un'organizzazione razionale di tutte le condotte.

Caratteristiche costruttive

Il sistema costruttivo prevede un blocco centrale in calcestruzzo armato, che sale dalla cantina fino al piano attico.

Il sistema portante tradizionale è composto da solette in calcestruzzo armato e muratura in cotto. Le facciate sono rivestite con un «cappotto» termoisolante.

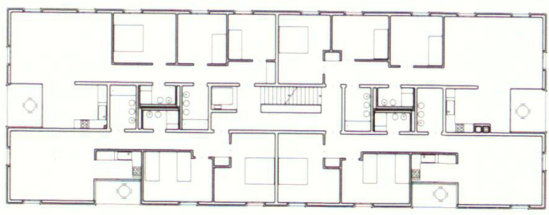
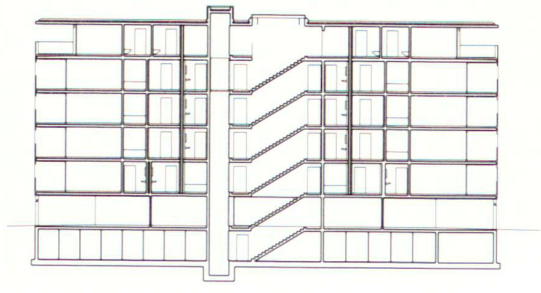
I serramenti sono eseguiti in PVC con vetrate termoisolanti.



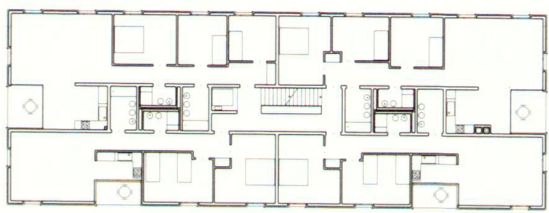
Residenza al mulino, Giubiasco

Committente	Antonini & Ghidossi, Bellinzona
Architetto	Sergio Cattaneo
Collaboratori	Fabrizio Salvioli, Luigi Pioglia
Ingegnere civile	Marcionelli & Winkler+Partners SA
Specialisti	imp. elettrico: Studio d'ingegneria Elettroprogetti SA imp. sanitario: Studio d'ingegneria Giuseppe Rigozzi
Date	Progetto: 2002 Realizzazione: 2004 - 2005

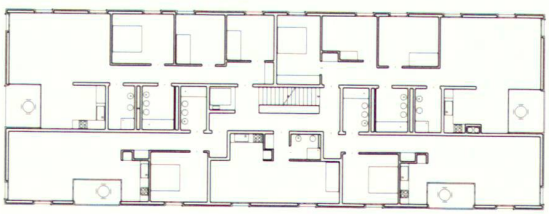




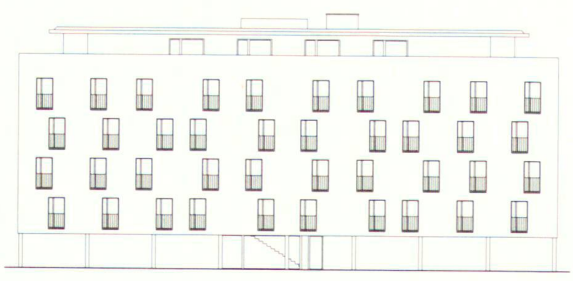
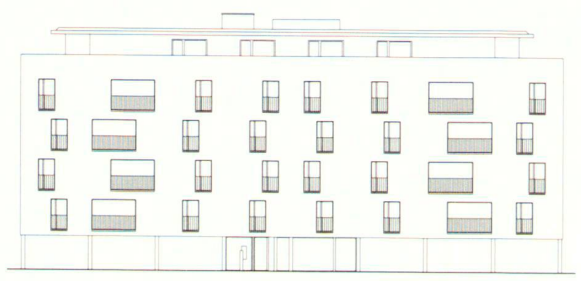
Pianta terzo piano



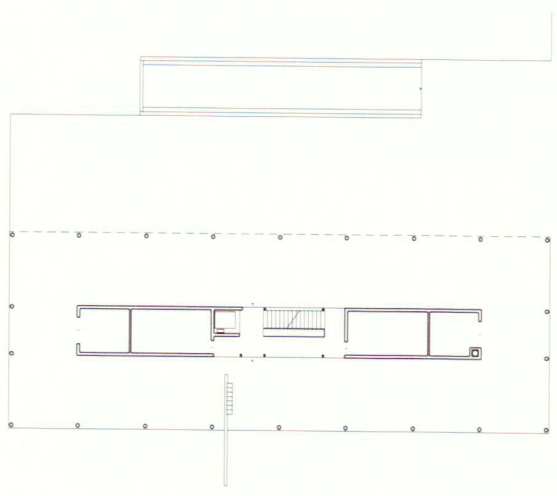
Pianta secondo piano



Pianta primo piano



Sezione e fronti



Pianta piano terra

