

Objekttyp: **Advertising**

Zeitschrift: **Archi : rivista svizzera di architettura, ingegneria e urbanistica =
Swiss review of architecture, engineering and urban planning**

Band (Jahr): - **(2005)**

Heft 5

PDF erstellt am: **08.08.2024**

Nutzungsbedingungen

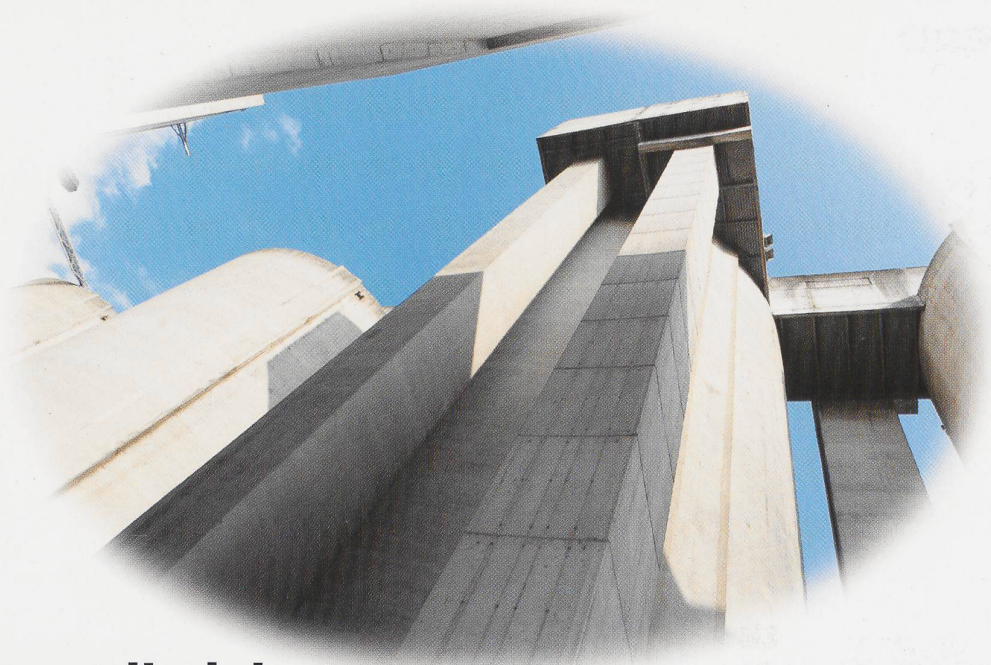
Die ETH-Bibliothek ist Anbieterin der digitalisierten Zeitschriften. Sie besitzt keine Urheberrechte an den Inhalten der Zeitschriften. Die Rechte liegen in der Regel bei den Herausgebern. Die auf der Plattform e-periodica veröffentlichten Dokumente stehen für nicht-kommerzielle Zwecke in Lehre und Forschung sowie für die private Nutzung frei zur Verfügung. Einzelne Dateien oder Ausdrucke aus diesem Angebot können zusammen mit diesen Nutzungsbedingungen und den korrekten Herkunftsbezeichnungen weitergegeben werden. Das Veröffentlichen von Bildern in Print- und Online-Publikationen ist nur mit vorheriger Genehmigung der Rechteinhaber erlaubt. Die systematische Speicherung von Teilen des elektronischen Angebots auf anderen Servern bedarf ebenfalls des schriftlichen Einverständnisses der Rechteinhaber.

Haftungsausschluss

Alle Angaben erfolgen ohne Gewähr für Vollständigkeit oder Richtigkeit. Es wird keine Haftung übernommen für Schäden durch die Verwendung von Informationen aus diesem Online-Angebot oder durch das Fehlen von Informationen. Dies gilt auch für Inhalte Dritter, die über dieses Angebot zugänglich sind.

Ein Dienst der *ETH-Bibliothek*
ETH Zürich, Rämistrasse 101, 8092 Zürich, Schweiz, www.library.ethz.ch

<http://www.e-periodica.ch>



Verso il cielo.

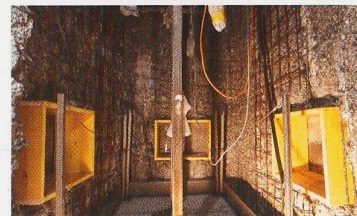
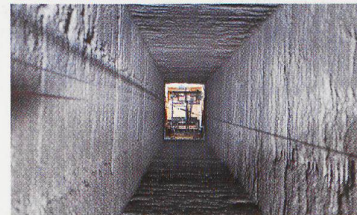
Il pozzo d'estrazione dei silo per scorie della fabbrica di cemento Jura a Wildegg necessitava di un risanamento. Profondo 50 m, con le misure interne di soli 2.1 x 1.5 m, il suo rivestimento interno richiedeva un intervento per rispettare le esigenze attuali. Il materiale necessario per il risanamento (60 t) è stato trasportato mediante un impianto appositamente installato sul luogo della lavorazione all'interno del pozzo. L'esecuzione dei lavori è stata curata dagli specialisti della SikaBau Aarau.

Oggetto: Torre KBW 4 presso silo 2, 5103 Wildegg
Committente: JCF Jura-Cement-Fabriken, 5103 Wildegg
Direzione lavori/Ingegnere: Urs Hauser AG, 5314 Kleindöttingen
Impresa: SikaBau AG, Rohrerstrasse 102, 5000 Aarau
Parte d'opera: pozzo d'estrazione, anno di costruzione 1978
Lavoro eseguito: ripristino della torre d'estrazione

- rivestimento interno con malta spruzzata
- armatura supplementare (zona -6 fino + 12 m)
- colmatura ancoraggi delle barre di scorrimento

Prodotti: Sika MonoTop-613 (malta monocomponente da riprofilamento, affinata con resine sintetiche e Silicafume, granulometria 0 - 3 mm), Sika Grout 314 (malta fluida da colare, monocomponente, granulometria 0 - 4 mm), ferri d'armatura

Succursali: Aarau, Cadenazzo, Coira, Echandens, Kirchberg/BE, Kriens, Meyrin/Satigny, Muttenz, San Gallo, Steg/VS, Zurigo



SikaLavori SA

Protezione, risanamento, impermeabilizzazione di costruzioni

Via San Gottardo, 6593 Cadenazzo, Tel. 091 858 04 08, Fax 091 858 04 09, www.sikabau.ch

Lavoriamo con i tuoi sogni

34 anni di attività
9 premi internazionali,
per la creatività
e la tecnologia applicata

ACQUAPIAN

www.acquaplan.ch
Via Probello 1 - Pregassona



Le piscine più belle