

Ristrutturazione e ampliamento di casa Rella a Sorengo

Autor(en): [s.n.]

Objekttyp: **Article**

Zeitschrift: **Archi : rivista svizzera di architettura, ingegneria e urbanistica = Swiss review of architecture, engineering and urban planning**

Band (Jahr): - **(2006)**

Heft 3

PDF erstellt am: **13.07.2024**

Persistenter Link: <https://doi.org/10.5169/seals-133453>

Nutzungsbedingungen

Die ETH-Bibliothek ist Anbieterin der digitalisierten Zeitschriften. Sie besitzt keine Urheberrechte an den Inhalten der Zeitschriften. Die Rechte liegen in der Regel bei den Herausgebern.

Die auf der Plattform e-periodica veröffentlichten Dokumente stehen für nicht-kommerzielle Zwecke in Lehre und Forschung sowie für die private Nutzung frei zur Verfügung. Einzelne Dateien oder Ausdrucke aus diesem Angebot können zusammen mit diesen Nutzungsbedingungen und den korrekten Herkunftsbezeichnungen weitergegeben werden.

Das Veröffentlichen von Bildern in Print- und Online-Publikationen ist nur mit vorheriger Genehmigung der Rechteinhaber erlaubt. Die systematische Speicherung von Teilen des elektronischen Angebots auf anderen Servern bedarf ebenfalls des schriftlichen Einverständnisses der Rechteinhaber.

Haftungsausschluss

Alle Angaben erfolgen ohne Gewähr für Vollständigkeit oder Richtigkeit. Es wird keine Haftung übernommen für Schäden durch die Verwendung von Informationen aus diesem Online-Angebot oder durch das Fehlen von Informationen. Dies gilt auch für Inhalte Dritter, die über dieses Angebot zugänglich sind.

Ristrutturazione e ampliamento di casa Rella a Sorengo

Ferrari e Gaggeta
foto F. Simonetti

Il terreno da edificare si trova sul versante nord della collina di Moncucchetto a Sorengo.

Esposto a nord-ovest è composto da due piani mappali, uno sovrastante l'altro di circa 3 metri. Sul mappale superiore esiste una casa degli anni '50, gode di una buona posizione grazie al fatto di essere leggermente sopraelevata rispetto alle case esistenti a nord e di aprirsi verso un bosco a sud-ovest.

L'edificio pur essendo di buona fattura, è posato con una certa indifferenza nel terreno e non trae vantaggi spaziali dalle possibili viste e orientazioni che il sito offre. I contatti con l'esterno sono estremamente ridotti.

Essendo l'edificio esistente di buona qualità architettonica, si è deciso di mantenerlo e ampliarlo, lasciando intatte le sue caratteristiche principali trovando legami e rapporti più incisivi con il sito.

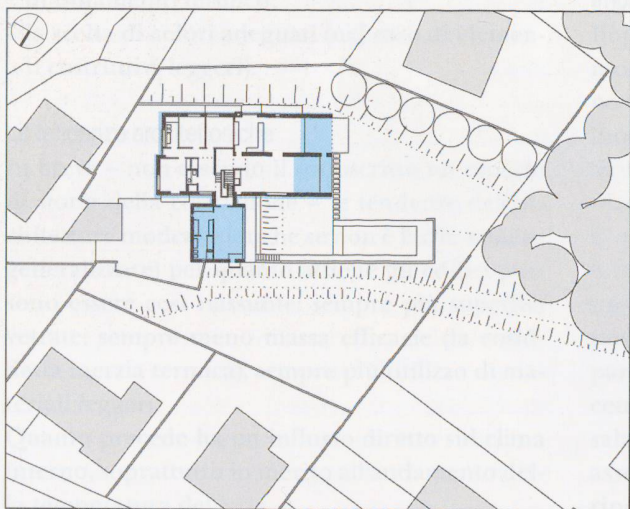
Come enunciato sopra, il terreno presenta due parti distinte: la parte superiore con la casa esistente e la parte inferiore ribassata di circa 3 metri, separate da un muretto di sostegno e da un piccolo pendio.

Si vuole valorizzare il giardino superiore portandolo a livello dello spazio giorno della casa e delimitandolo a valle con un nuovo muro di sostegno creando così un balcone sul paesaggio e un luogo privilegiato per la piscina.

L'ampliamento della casa viene eseguito in due modi.

Un nuovo corpo in calcestruzzo ridefinisce l'entrata con un portico, crea un piazzale di arrivo a nord-est e delimita il giardino superiore.

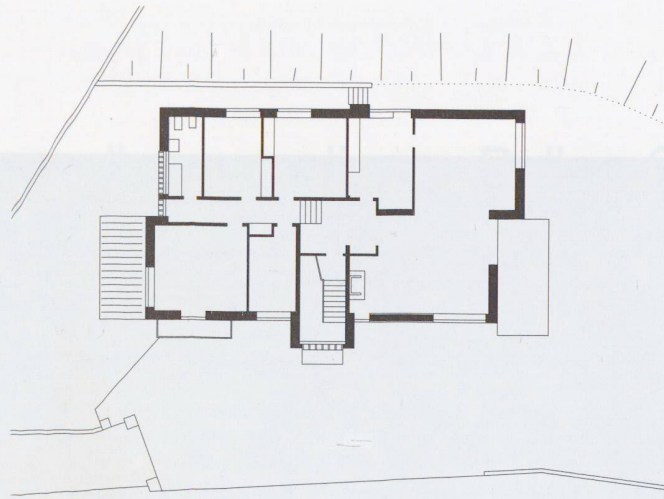
L'ampliamento della zona giorno riprende invece più discretamente gli allineamenti, le altezze e i materiali della casa esistente orientandola in modo più deciso sul giardino e sul bosco.



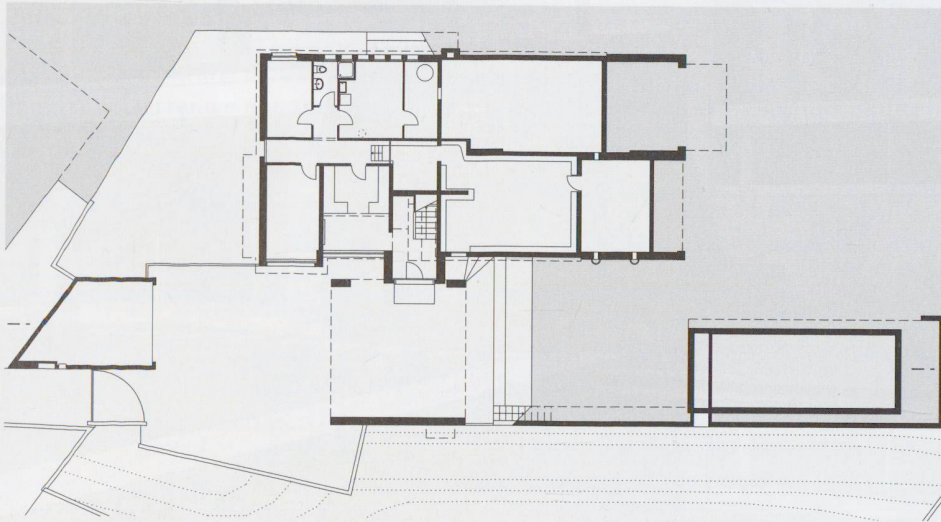
Ristrutturazione e ampliamento di casa Rella, Sorengo

Committenti	Massimo e Cristina Rella
Architetti	Ferrari e Gaggeta, Monte Carasso
Collaboratore	Elis Domenighini
Data di costruzione	2002

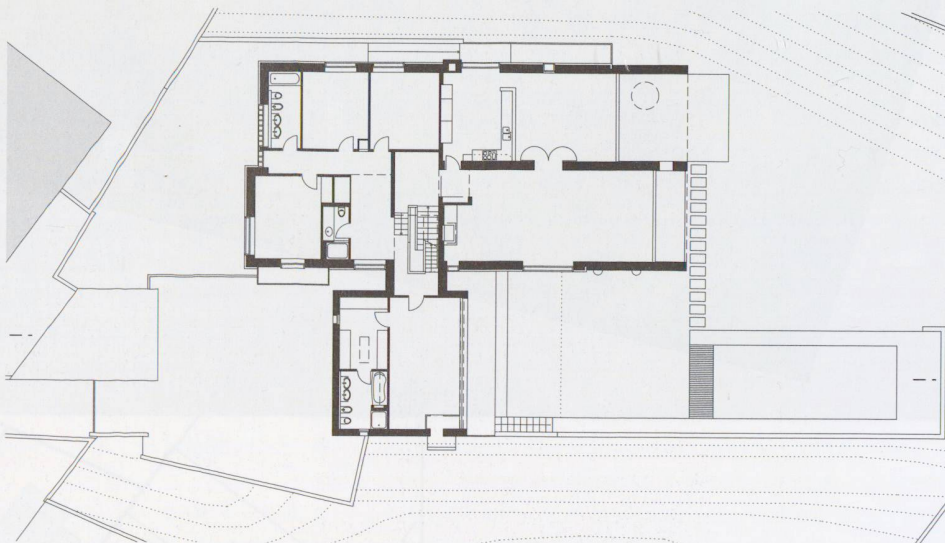




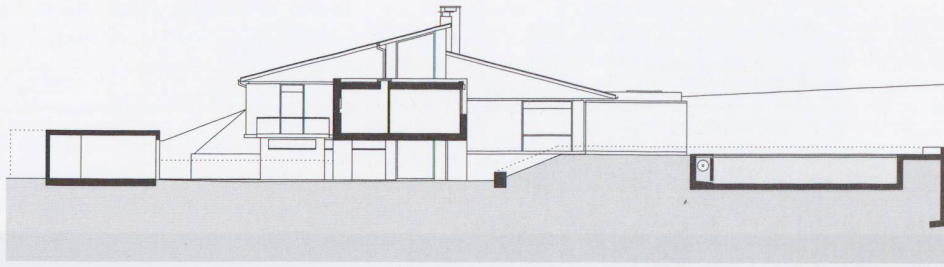
Pianta piano terra prima dell'intervento



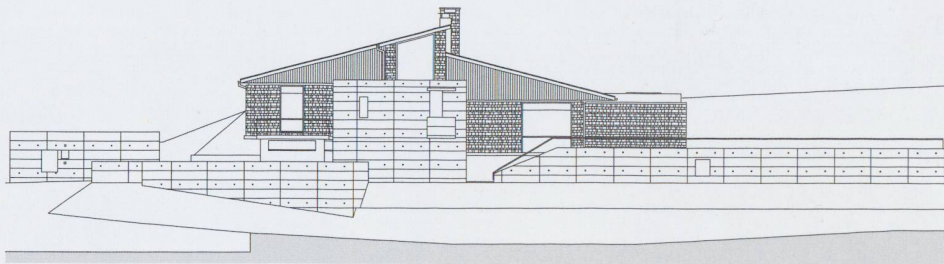
Pianta piano terra



Pianta primo piano



Sezione



Fronte





L'energia radiante di un oggetto che dipende dalle caratteristiche della sua superficie e funzione della sua temperatura superficiale, la quale a sua volta, è condizionata dalla composizione termica e dal calore specifico del materiale di cui è costituito. Questi due parametri determinano rispettivamente la quantità di energia

La termografia: un metodo diagnostico per la diagnosi



presentano una certa inerzia termica e una certa capacità di accumulo di calore. I materiali di natura differenziata sono caratterizzati da particolari proprietà di isolamento termico. Se il sistema di isolamento è costituito da un unico strato di

isolamento, la resistenza termica è data dalla somma delle resistenze dei singoli strati. La resistenza termica di un sistema di isolamento è data dalla somma delle resistenze dei singoli strati. La resistenza termica di un sistema di isolamento è data dalla somma delle resistenze dei singoli strati.