

Objekttyp: **Advertising**

Zeitschrift: **Archi : rivista svizzera di architettura, ingegneria e urbanistica =
Swiss review of architecture, engineering and urban planning**

Band (Jahr): - **(2006)**

Heft 4

PDF erstellt am: **30.06.2024**

Nutzungsbedingungen

Die ETH-Bibliothek ist Anbieterin der digitalisierten Zeitschriften. Sie besitzt keine Urheberrechte an den Inhalten der Zeitschriften. Die Rechte liegen in der Regel bei den Herausgebern. Die auf der Plattform e-periodica veröffentlichten Dokumente stehen für nicht-kommerzielle Zwecke in Lehre und Forschung sowie für die private Nutzung frei zur Verfügung. Einzelne Dateien oder Ausdrucke aus diesem Angebot können zusammen mit diesen Nutzungsbedingungen und den korrekten Herkunftsbezeichnungen weitergegeben werden. Das Veröffentlichen von Bildern in Print- und Online-Publikationen ist nur mit vorheriger Genehmigung der Rechteinhaber erlaubt. Die systematische Speicherung von Teilen des elektronischen Angebots auf anderen Servern bedarf ebenfalls des schriftlichen Einverständnisses der Rechteinhaber.

Haftungsausschluss

Alle Angaben erfolgen ohne Gewähr für Vollständigkeit oder Richtigkeit. Es wird keine Haftung übernommen für Schäden durch die Verwendung von Informationen aus diesem Online-Angebot oder durch das Fehlen von Informationen. Dies gilt auch für Inhalte Dritter, die über dieses Angebot zugänglich sind.

1956 - 2006

da 50 anni arredamento e design di qualità a Lugano



2 - 31.10.2006
Mostra Design anni '50
Jacobsen e Eames

Entrata libera

gianni casagrande sa

Viale Cassarate 1 - 6900 Lugano
tel. 091 922 96 46 - fax 091 921 12 50
gcl@casagrande-online.ch

A woman wearing a pink dress, a white wide-brimmed hat, and sandals stands in a modern Schindler elevator. Behind her is a large, blue, tufted inflatable cushion that fills most of the elevator's interior space. She is holding a red bag and a white object. The elevator doors are open, and the floor is red. The Schindler logo is visible on the wall panel to the right of the woman.

Spazio multiuso

Più spazio, più calma,
più design. Questo è Schindler.
La nuova generazione di
ascensori per persone in
stabili abitativi e commerciali.

www.schindler.ch



Schindler

Quello che tutti apprezzano delle cucine tedesche.
Interior Design by SieMatic.



Di preferenza il meglio.

SieMatic

RB & DESIGN SA, Via Stazione, CH 6595 Cadenazzo, Tel. +41 (0)91 8503160, reb@reb.ch, www.reb.ch

EXPO ARREDO SA, Via Vignalunga 2c, CH-6850 Mendrisio, Tel. +41 (0)91 6461047, info@expoarredo.ch, www.expoarredo.ch



Viaggio avventuroso attraverso le Alpi.

Il Glacier-Express vi porta con un viaggio mozzafiato da St. Moritz, attraverso vallate alpine piene di tradizione e cultura centenaria, sul passo dell'Oberalp che si trova a 2033 m di altezza fino a Zermatt. Durante questo viaggio supera 291 ponti, tra i quali c'è il viadotto Val Lumpegna tra Sumvitg e Disentis, lungo 153.5 m.

Il viadotto era stato costruito negli anni 1911 e 1912 secondo le norme all'epoca vigenti. L'opera consiste in un arco principale con una campata di 30 m ed è affiancato da due viadotti secondari.

Per proteggere la muratura in pietra naturale dall'umidità filtrante si è resa necessaria la costruzione di una nuova vasca di contenimento ghiaia in calcestruzzo, impermeabilizzata su tutta la sua lunghezza.

La sicurezza del traffico ferroviario ha importanza fondamentale e pertanto l'esecuzione dell'impermeabilizzazione del ponte è stata affidata alla SikaBau AG, Coira. Il materiale impiegato, Icosit®Elastomastic TF, ha permesso la posa della ghiaia e dei binari direttamente sull'impermeabilizzazione.



Committente: Ferrovie Retiche.

Impresa: Berther, Impresa di costruzione, Disentis.

Ingegnere: Schlegel + Schmed AG, Coira.

Succursali: Aarau, Cadenazzo, Coira, Echandens, Kirchberg/BE, Kriens, Meyrin/Satigny, MuttENZ, San Gallo, Steg/VS, Zurigo

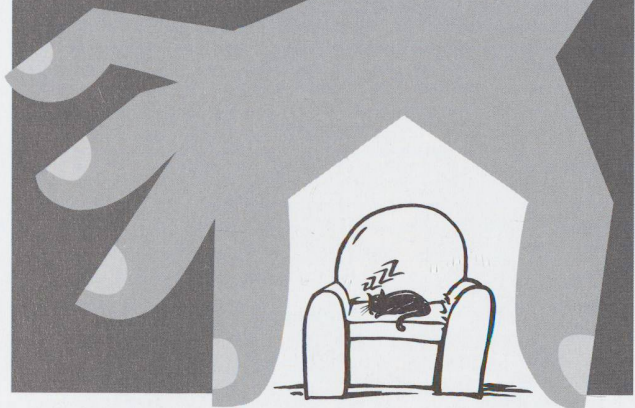


SikaLavori SA

Protezione, risanamento, impermeabilizzazione di costruzioni

Via San Gottardo, 6593 Cadenazzo, Tel. 091 858 04 08, Fax 091 858 04 09, www.sikalavori.ch

**Securiton,
sicuri e rilassati.**



baka.ch

Protezione di persone e di valori.

Vi garantiamo maggior sicurezza con una vasta gamma di prodotti. Consulenza specifica e accurata pianificazione.

- Sistemi di segnalazione scasso
- Sistemi di segnalazione aggressione
- Sistemi di sorveglianza video
- Sistemi per controllo accessi
- Sistemi di rivelazione incendi
- Sistemi di spegnimento incendi



Sistemi di allarme e di sicurezza

Succursale Ticino

6814 Lamone-Lugano, Via industria Sud
Tel. 091 605 59 05 - Fax 091 605 45 83
info@securiton.ch - www.securiton.ch



ABOUT-X SA

Via Cantonale 2b
6928 Manno
Tel. +41 91 612 85 85
Fax +41 91 600 27 27
www.about-x.com

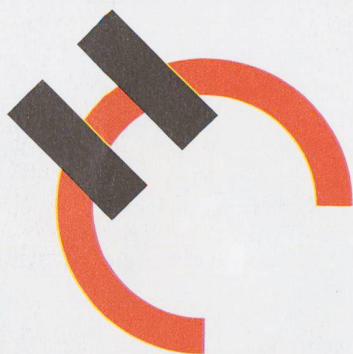


**Vantaggiose soluzioni
di stampa, copia
e scanner a colori,
per studi di architettura
e di ingegneria
Dal formato A6 fino A0**

**Sistemi di stampa digitale
Sistemi multifunzione
Fotocopiatrici
Stampanti, FAX
Scanners
Plotters da A2 a A0
Carta, consumabili
Accessori per ufficio**



**Agente
Ufficiale
XEROX.**



Una buona ragione per essere entusiasti.

Dove uomini e manifestazioni richiamano un gran numero di persone, ci vogliono fondamenta solide. Cemento, inerti e calcestruzzi della Holcim per infrastrutture dove vivere insieme in tutta sicurezza.



Holcim (Svizzera) SA
via ai Mulini 3
CH-6834 Morbio Inferiore
Telefono +41 (0)58 850 22 00
Telefax +41 (0)58 850 22 19
info-ch@holcim.com
www.holcim.ch



tec21

TRACÉS
FACES

HOCH archithese
PART
ERRE **werk,** **rt**

bauen+wohnen

rivista tecnica

Trovare, quando gli altri cercano ancora.

archipool

www.archipool.ch



Studio B Image SA - creative agency

LAMELLE

LA SOLUZIONE PIÙ MODERNA FRA LE TECNICHE DI DISTRIBUZIONE DELLA LUCE E PROTEZIONE DAL SOLE.



VIA CAPELASCIA 10
CH-6814 LAMONE
TEL. +41 91 961 80 10
FAX +41 91 961 80 19
www.bredobau.ch



OLE VERANDE PERSIANE LAMELLE ROLL
IANE LAMELLE ROLLADEN TENDE DA SO
ADEN TENDE DA SOLE VERANDE PERSI
LAMELLE ROLLADEN TENDE DA SOLE VE
A SOLE VERANDE PERSIANE LAMELLE RI
TENDE DA SOLE VERANDE PERSIANE LA



Studio B Image SA
creative agency & creative service



creative agency

maxi teloni per coperture cantiere



cartelli di cantiere

creatività - stampa - posa

via ferriere 4 - CH-6512 giubiasco t + 41 91 857 48 42 info@studio-b.ch www.studio-b.ch
via monte brè 9 - CH-6900 lugano t + 41 91 921 35 40 v.berinotti@studio-b.ch www.studio-b.ch

EDILESPO 2006

Centro Esposizioni Lugano
21-25 novembre 2006



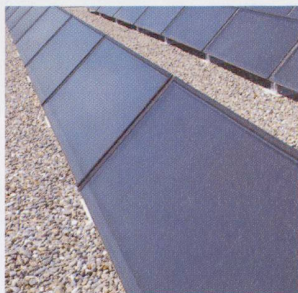
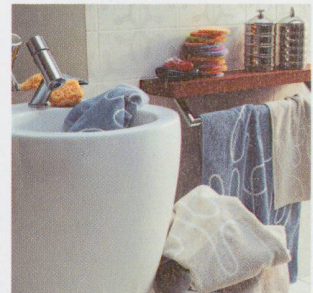
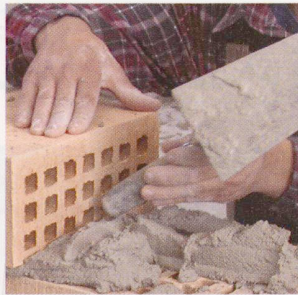
20 ANNI

www.edilespo.ch

IL CANTIERE DELLE IDEE

Da martedì a venerdì ore 16.00 - 23.00
sabato ore 14.00 - 23.00

Biglietti d'ingresso: adulti Fr. 6.- / ragazzi Fr. 3.-



l'esposizione
della Svizzera
Italiana

Pubblicità Sacchi - Manno

ARCHITETTURA

Possono partecipare al Concorso federale d'arte artiste/i, architetto/i e ediatrici/tori d'arte e d'architettura svizzeri fino all'età di quarant'anni. La Commissione federale d'arte costituisce la giuria. In ambito architettonico essa si avvale della consulenza di esperti riconosciuti. In occasione del Concorso federale d'arte 2007 si tratta delle seguenti persone: Geneviève Bonnard, Monthey; Carlos Mar-tinez, Berneck; Isa Stürm, Zurigo.

Per quanto riguarda l'architettura la giuria attribuisce particolare valore a progetti interessanti dal punto di vista artistico e quindi dal carattere sperimentale.

Il Concorso si svolge in due turni. Nel primo turno le/i partecipanti sottopongono alla giuria un dossier di lavoro. Le/i concorrenti selezionate/i vengono poi invitate/i al secondo turno dove

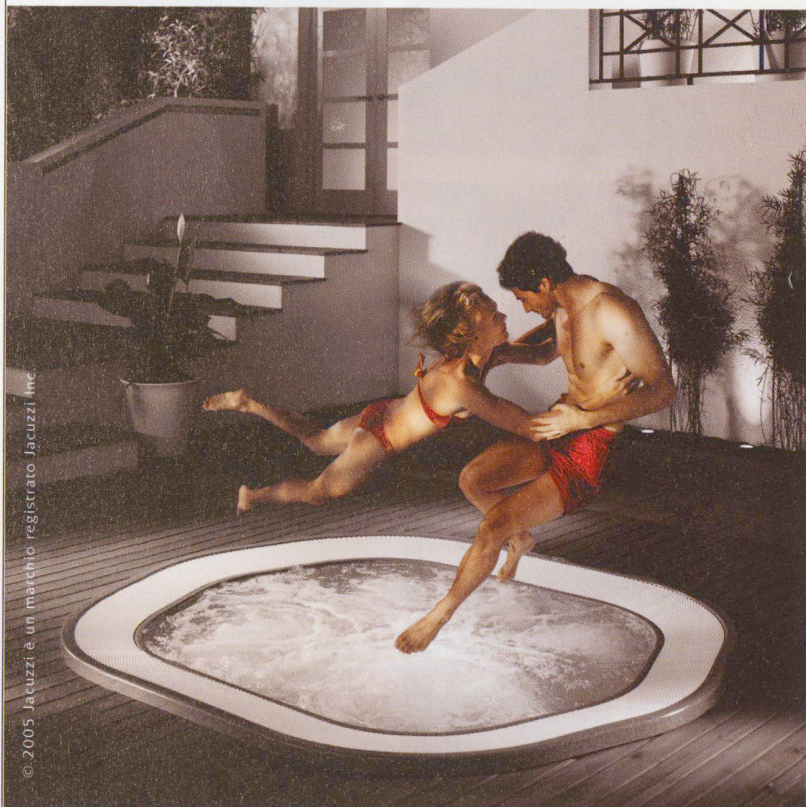
documentano la loro opera nell'ambito della mostra «Swiss Art Awards», che ha luogo contemporaneamente all'ART a Basilea. In occasione di questa manifestazione la giuria sceglie le vincitrici/i vincitori. I premi assegnati ogni anno sono da 20 a 40 e variano tra 18'000 e 25'000 franchi.

Dal mese di ottobre il modulo d'iscrizione per partecipare al Concorso federale d'arte può essere richiesto per telefono (031/322 92 83) o per e-mail (swissart@bak.admin.ch) all'Ufficio federale della cultura, Servizio arte, Hallwylstrasse 15, 3003 Berna oppure scaricato direttamente da Internet (www.bak.admin.ch).

Il programma del Concorso è consultabile sullo stesso sito.

Termine d'invio: 31 gennaio 2007.

FAI SALIRE L'EMOZIONE.



© 2005 Jacuzzi è un marchio registrato Jacuzzi, Inc.

Immergiti nel mondo Jacuzzi®
visita www.jacuzzi.it



WATER THAT MOVES YOU®

| Whirlpool Baths | Showers | Sanitaryware | Spas |



6877 COLDRETERIO - Via S. Gottardo 37-CP49

Tel. 091 646 07 36 - Fax 091 646 07 40

www.conpiacere.ch - info@conpiacere.ch