

Casa Ghidossi a Bellinzona

Autor(en): **[s.n.]**

Objekttyp: **Article**

Zeitschrift: **Archi : rivista svizzera di architettura, ingegneria e urbanistica =
Swiss review of architecture, engineering and urban planning**

Band (Jahr): - **(2006)**

Heft 4

PDF erstellt am: **13.07.2024**

Persistenter Link: <https://doi.org/10.5169/seals-133462>

Nutzungsbedingungen

Die ETH-Bibliothek ist Anbieterin der digitalisierten Zeitschriften. Sie besitzt keine Urheberrechte an den Inhalten der Zeitschriften. Die Rechte liegen in der Regel bei den Herausgebern.

Die auf der Plattform e-periodica veröffentlichten Dokumente stehen für nicht-kommerzielle Zwecke in Lehre und Forschung sowie für die private Nutzung frei zur Verfügung. Einzelne Dateien oder Ausdrucke aus diesem Angebot können zusammen mit diesen Nutzungsbedingungen und den korrekten Herkunftsbezeichnungen weitergegeben werden.

Das Veröffentlichen von Bildern in Print- und Online-Publikationen ist nur mit vorheriger Genehmigung der Rechteinhaber erlaubt. Die systematische Speicherung von Teilen des elektronischen Angebots auf anderen Servern bedarf ebenfalls des schriftlichen Einverständnisses der Rechteinhaber.

Haftungsausschluss

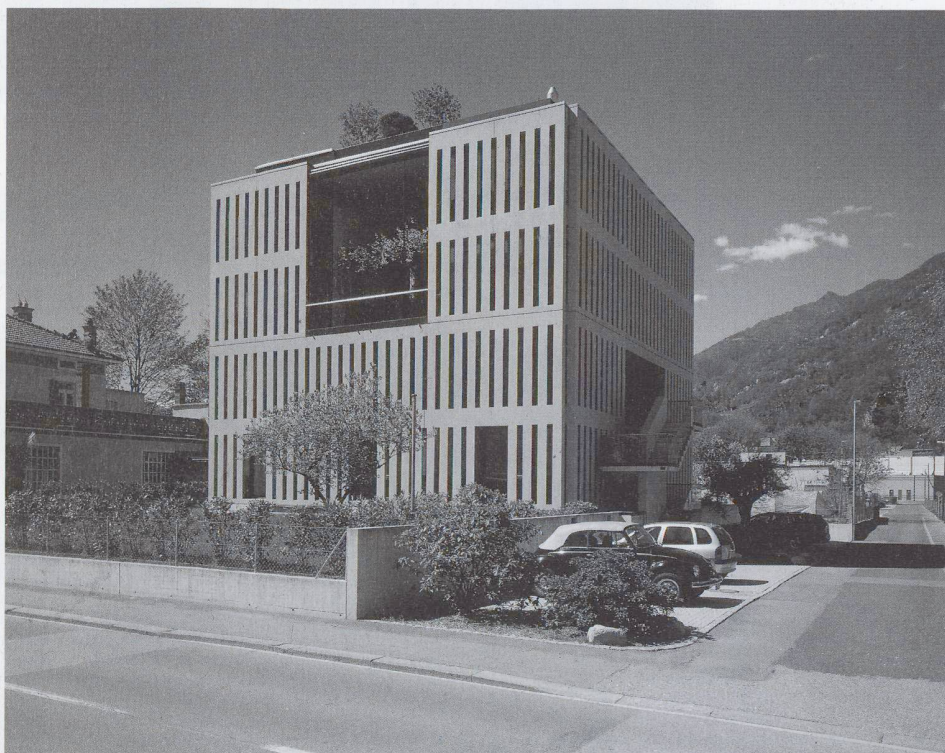
Alle Angaben erfolgen ohne Gewähr für Vollständigkeit oder Richtigkeit. Es wird keine Haftung übernommen für Schäden durch die Verwendung von Informationen aus diesem Online-Angebot oder durch das Fehlen von Informationen. Dies gilt auch für Inhalte Dritter, die über dieses Angebot zugänglich sind.

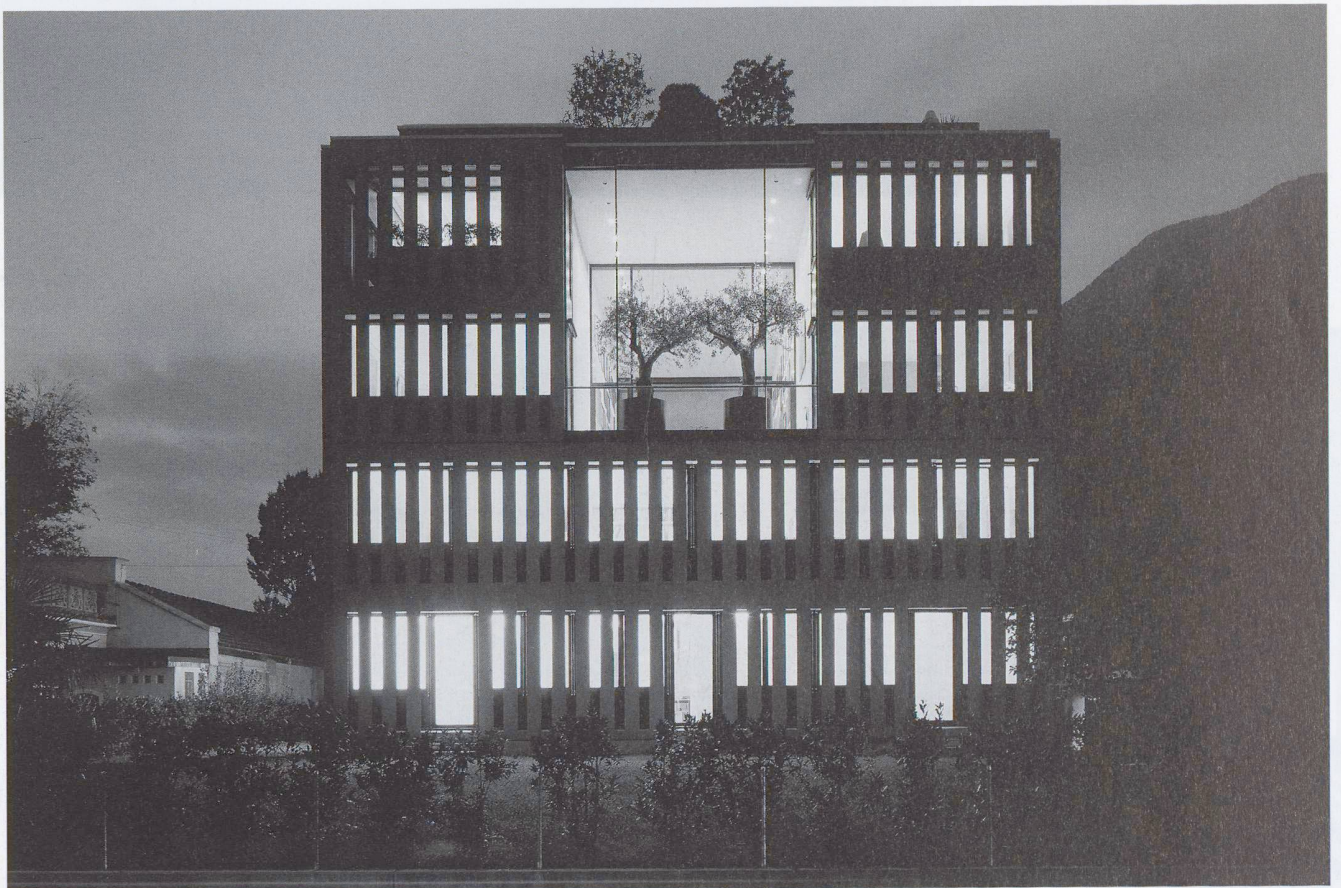
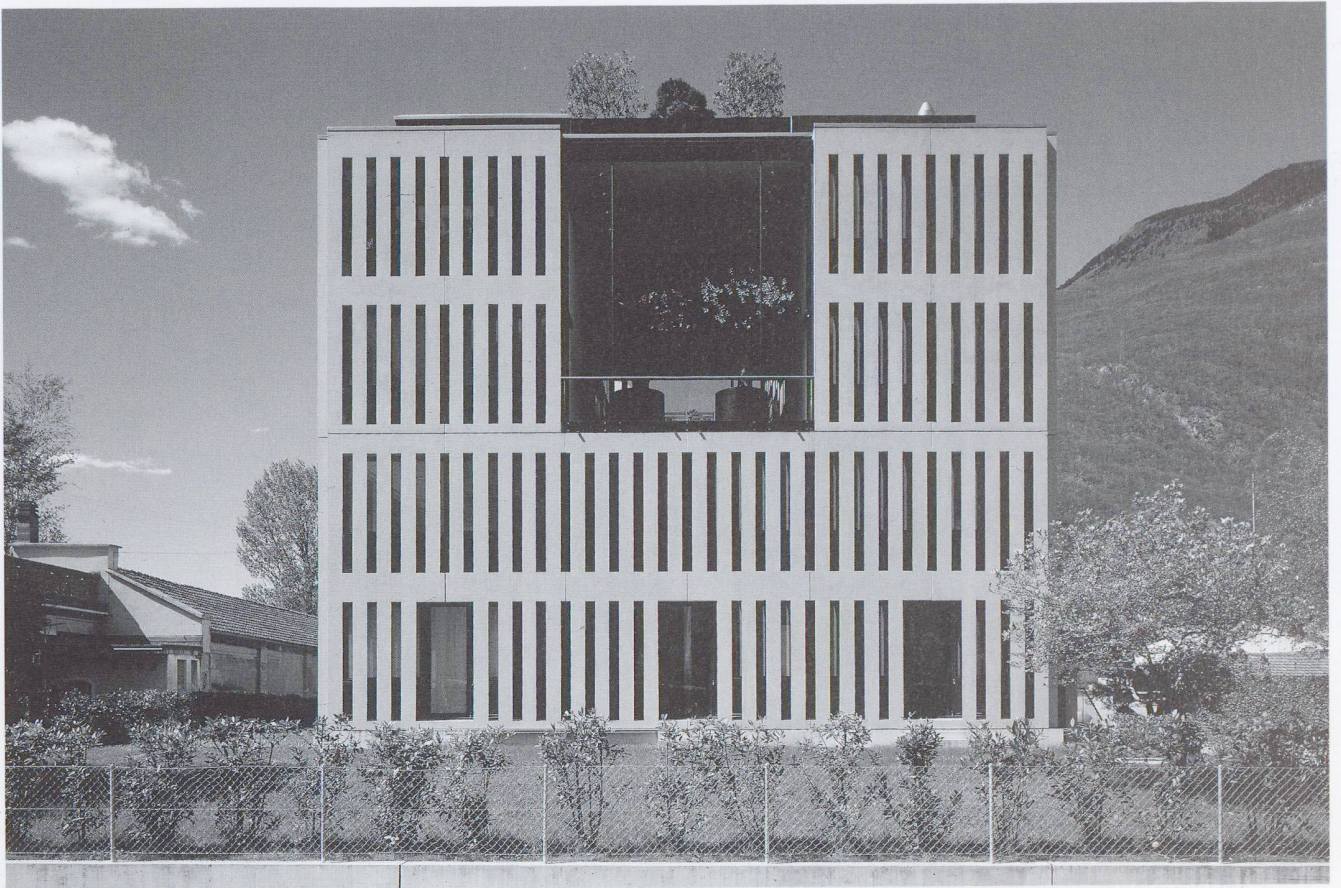
Casa Ghidossi a Bellinzona

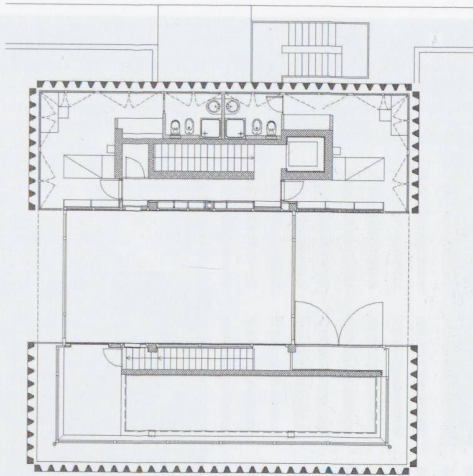
Architetto: Aurelio Galfetti
Data: 1994-1995
Fotografo: Lorenzo Mussi

Lo spazio traversante è la caratteristica di quasi tutte le mie case. Penso sia una particolarità che arricchisce lo spazio interno di una precisa coscienza di dove ci si trova, che rende evidente il rapporto che la casa ha con il territorio. Da un lato la valle aperta dall'altro il bosco, il sorgere e il calare del sole, il pendio in discesa e quello in salita, e tante altre situazioni opposte o complementari. Questa casa è traversante, ma è anche totalmente aperta. La casa totalmente vetrata è la casa che abiterei molto volentieri specie se posta in un parco o in un bosco. Ma, come si sa, esistono mille motivi per non costruire una casa completamente vetrata.

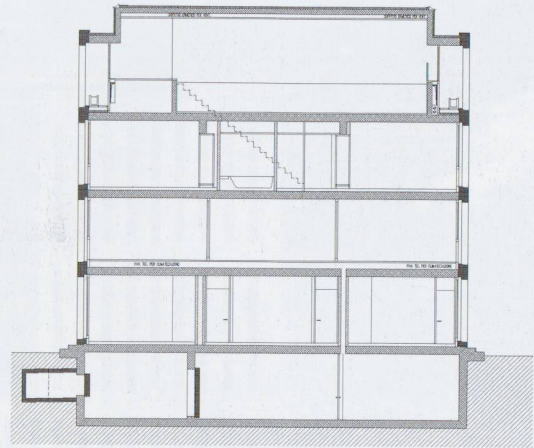
La casa Ghidossi è però una casa con quattro facciate completamente vetrate (per motivi economici e funzionali le finestre hanno la parte inferiore piena) protette da tende e da *brise-soleil* in cemento prefabbricato. È una soluzione che riesce ad avere nel contempo i vantaggi del vetro e del cemento, ad essere uno spazio nel contempo chiuso e aperto su tutto ciò che sta all'esterno della casa. Il *brise-soleil*, che è appunto parete portante e protezione, è però usato liberamente, anche a nord, perché può servire per proteggersi dal sole, ma anche per dare intimità. La doppia funzione, quella portante e quella protettiva, la contraddizione tra l'aprire e il chiudere, la semitrasparenza, costituiscono forse un insieme concettualmente non molto rigoroso, ma ne fanno un edificio formalmente molto unitario.



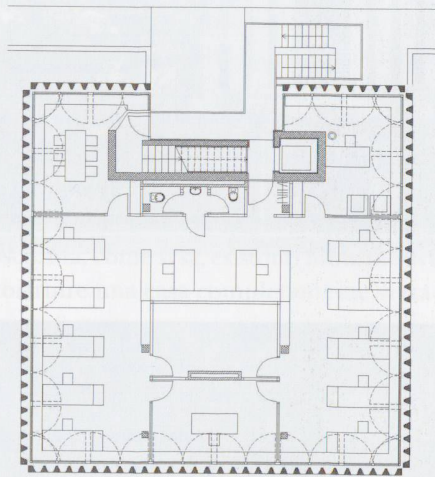




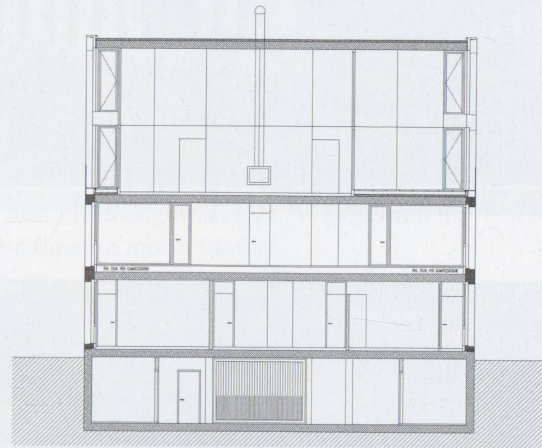
Pianta terzo piano



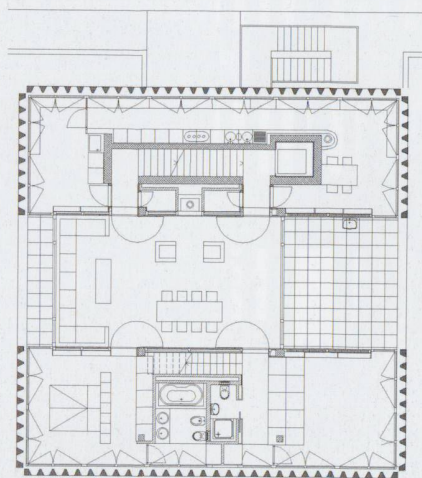
Sezione



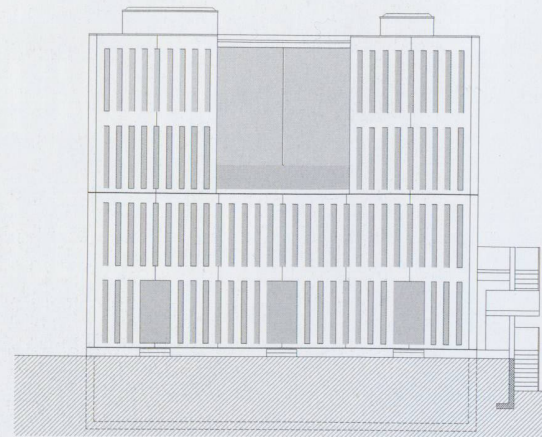
Pianta secondo piano



Sezione



Pianta primo piano



Fronte est



Cantina Ghidosa

Architetto: Studio GBB
Data: 1994
Progettista: Luciano Moroni

Nella sua struttura il progetto è stato realizzato con un grande rispetto per l'ambiente, con una cantina nuova, con le sue preoccupazioni e con una nuova... A dire il vero, la nuova cantina, anche se...

