

Edificio in Kronenstrasse 33

Autor(en): **[s.n.]**

Objektyp: **Article**

Zeitschrift: **Archi : rivista svizzera di architettura, ingegneria e urbanistica =
Swiss review of architecture, engineering and urban planning**

Band (Jahr): - **(2006)**

Heft 5-6

PDF erstellt am: **13.07.2024**

Persistenter Link: <https://doi.org/10.5169/seals-133492>

Nutzungsbedingungen

Die ETH-Bibliothek ist Anbieterin der digitalisierten Zeitschriften. Sie besitzt keine Urheberrechte an den Inhalten der Zeitschriften. Die Rechte liegen in der Regel bei den Herausgebern.

Die auf der Plattform e-periodica veröffentlichten Dokumente stehen für nicht-kommerzielle Zwecke in Lehre und Forschung sowie für die private Nutzung frei zur Verfügung. Einzelne Dateien oder Ausdrucke aus diesem Angebot können zusammen mit diesen Nutzungsbedingungen und den korrekten Herkunftsbezeichnungen weitergegeben werden.

Das Veröffentlichen von Bildern in Print- und Online-Publikationen ist nur mit vorheriger Genehmigung der Rechteinhaber erlaubt. Die systematische Speicherung von Teilen des elektronischen Angebots auf anderen Servern bedarf ebenfalls des schriftlichen Einverständnisses der Rechteinhaber.

Haftungsausschluss

Alle Angaben erfolgen ohne Gewähr für Vollständigkeit oder Richtigkeit. Es wird keine Haftung übernommen für Schäden durch die Verwendung von Informationen aus diesem Online-Angebot oder durch das Fehlen von Informationen. Dies gilt auch für Inhalte Dritter, die über dieses Angebot zugänglich sind.

Edificio in Kronenstrasse 33

Manfred Spoerri*
Barbara Thommen**
foto Michael Freisager

Il nuovo volume nella Kronenstrasse dev' essere visto su diversi livelli per la posizione della parcella e per la sua collocazione urbana.

Una nuova costruzione piena di forza che per le sue proporzioni e il suo carattere può funzionare da contenitore di molteplici fattori formativi.

La leggera inclinazione della facciata sud tematizza il fronte principale su Kronenstrasse e propone un sottile riferimento alla Schwingerstrasse. L'angolo urbano trova una nuova definizione e una nuova forza attraverso la composizione dell'aggancio alla proprietà vicina.

L'intreccio degli spazi interni nel punto di incrocio tra la Markusstrasse 8 e la Kronenstrasse 33 si manifesta con una colonna di logge comuni.

Anche se la differenza di quota tra i piani delle due proprietà adiacenti è visibile dall'esterno, la facciata sulla Markusstrasse è parte del nuovo volume e trova il suo finale con un'unica quota del tetto.

Gli appartamenti nel corpo nuovo godono con un ordine bipartito di un'ampia zona giorno.

Cucina e soggiorno con loggia distendono diagonalmente l'intera superficie della pianta e permettono scorci sulla città e sulla corte.

L'intenzione di edificare in modo urbano e compatto spiega la soluzione della nuova costruzione che coinvolge più parcelle e necessita l'accordo tra le proprietà contigue.

*Manfred Spoerri (1965), si diploma nel 1991 all'HTL di Lucerna e nel 1995 all'ETH di Zurigo con la prof.sa F. Ruchat.

Dal 1995 al 2000 è associato all'ufficio di architettura Bircher Spoerri Thommen Uhl e dal 1998 al 2002 assistente di progettazione della prof.sa F. Ruchat all'ETH di Zurigo. Nel 2001 apre uno studio di architettura a Zurigo con Barbara Thommen

**Barbara Thommen (1969), si diploma nel 1996 all'ETH di Zurigo con la prof.sa F. Ruchat.

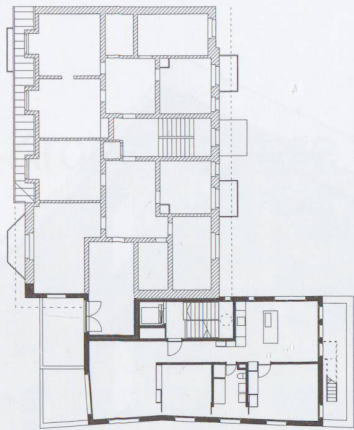
Dal 1995 al 2000 è associata all'ufficio di architettura Bircher Spoerri Thommen Uhl di Zurigo e dal 1998 al 2004 è assistente di progettazione e ricercatrice del prof. A. Rüegg all'ETH di Zurigo. Nel 2001 apre uno studio di architettura con Manfred Spoerri



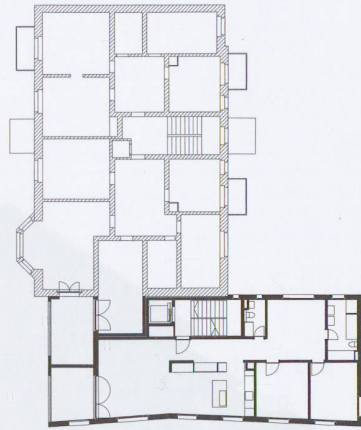
Edificio in Kronenstrasse 33

Committente	Eigentümergeinschaft Kronenstrasse, Füllinsdorf
Architetti	Manfred Spoerri e Barbara Thommen, Zurigo
Ingegneri	Henauer+Gubler AG, Zurigo
Specialisti	ventilazione e riscaldamento: Müller&Ruch, Zurigo sanitario: Herber Stoll Ing HTL, Regensdorf elettrico: Gutknecht Elektroplanung, Hirzel
Date	realizzazione: 2001-2002

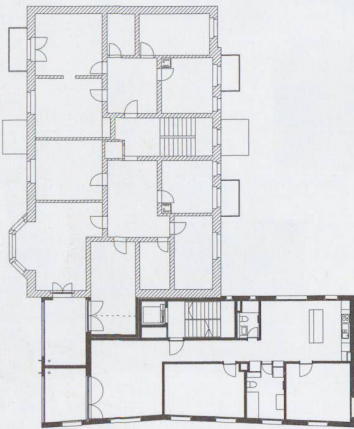




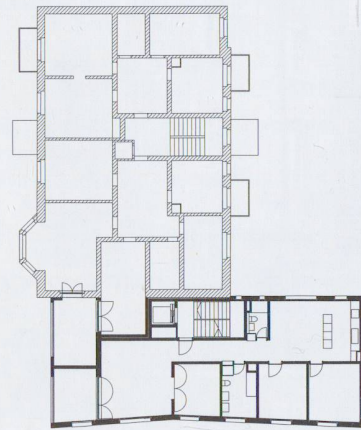
Pianta piano mansarda



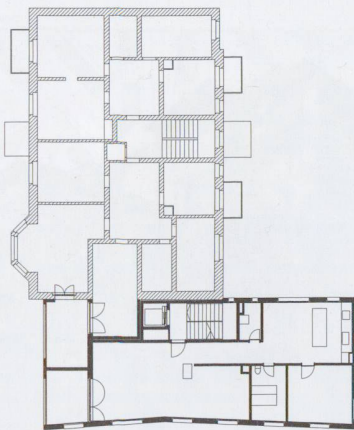
Pianta quarto piano



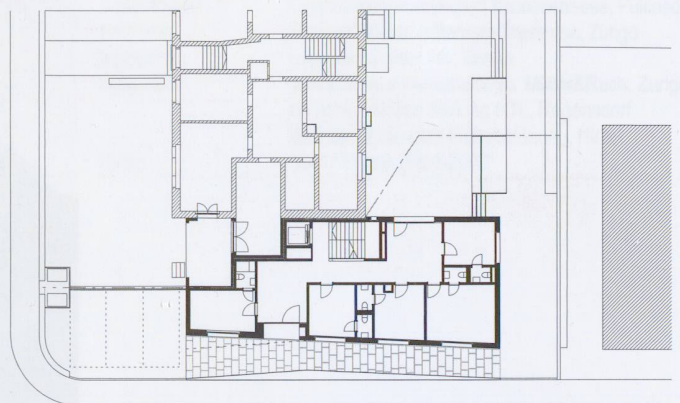
Pianta terzo piano



Pianta secondo piano



Pianta primo piano



Pianta piano terra





