

Casa a Brione sopra Minusio

Autor(en): **[s.n.]**

Objektyp: **Article**

Zeitschrift: **Archi : rivista svizzera di architettura, ingegneria e urbanistica =
Swiss review of architecture, engineering and urban planning**

Band (Jahr): - **(2007)**

Heft 1

PDF erstellt am: **08.07.2024**

Persistenter Link: <https://doi.org/10.5169/seals-133690>

Nutzungsbedingungen

Die ETH-Bibliothek ist Anbieterin der digitalisierten Zeitschriften. Sie besitzt keine Urheberrechte an den Inhalten der Zeitschriften. Die Rechte liegen in der Regel bei den Herausgebern.

Die auf der Plattform e-periodica veröffentlichten Dokumente stehen für nicht-kommerzielle Zwecke in Lehre und Forschung sowie für die private Nutzung frei zur Verfügung. Einzelne Dateien oder Ausdrucke aus diesem Angebot können zusammen mit diesen Nutzungsbedingungen und den korrekten Herkunftsbezeichnungen weitergegeben werden.

Das Veröffentlichen von Bildern in Print- und Online-Publikationen ist nur mit vorheriger Genehmigung der Rechteinhaber erlaubt. Die systematische Speicherung von Teilen des elektronischen Angebots auf anderen Servern bedarf ebenfalls des schriftlichen Einverständnisses der Rechteinhaber.

Haftungsausschluss

Alle Angaben erfolgen ohne Gewähr für Vollständigkeit oder Richtigkeit. Es wird keine Haftung übernommen für Schäden durch die Verwendung von Informationen aus diesem Online-Angebot oder durch das Fehlen von Informationen. Dies gilt auch für Inhalte Dritter, die über dieses Angebot zugänglich sind.

Casa a Brione sopra Minusio

Markus Wespi
Jérôme de Meuron
foto Hannes Henz

La nuova casa si trova in un quartiere denso di vil-
le sopra Locarno, con vista sulla città, il lago e le
montagne.

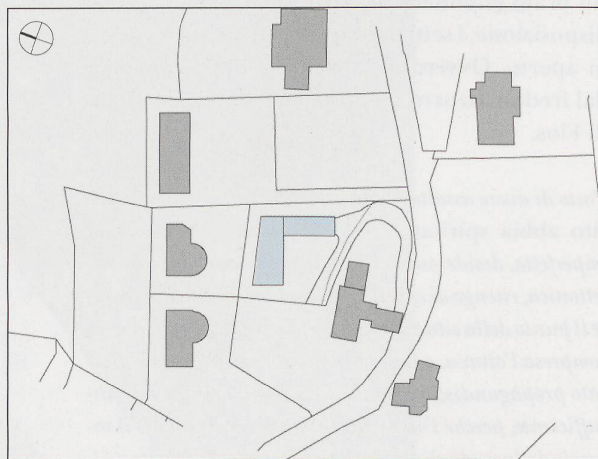
Il progetto risolve con discrezione un problema
dei nostri giorni: costruire nel caos urbanistico.
Perciò si rinuncia agli attributi classici di una ca-
sa: unicamente due cubi semplici di pietra posti
uno contro l'altro vengono fuori dalla montagna
– frammentario – fanno parte del paesaggio più
che del quartiere – sono più un muro che una
casa – sottraendosi ad una classificazione tempo-
rale. Spazi interni abitabili si creano tramite il
principio dello scavo.

Due aperture simili, chiudibili con un cancello
di legno a grata, offrono ingresso e vista all'abi-
tante.

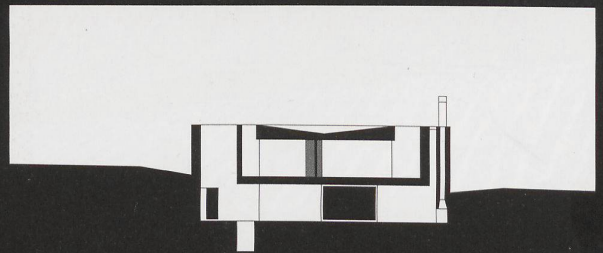
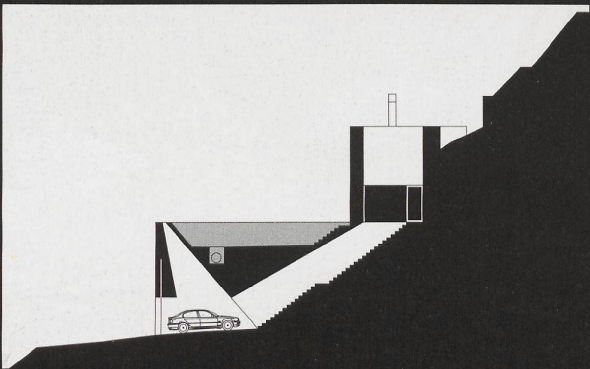
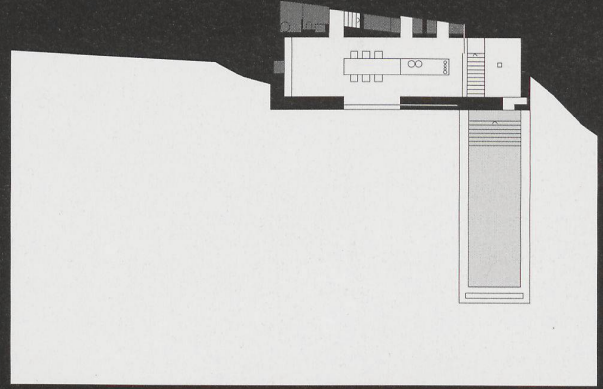
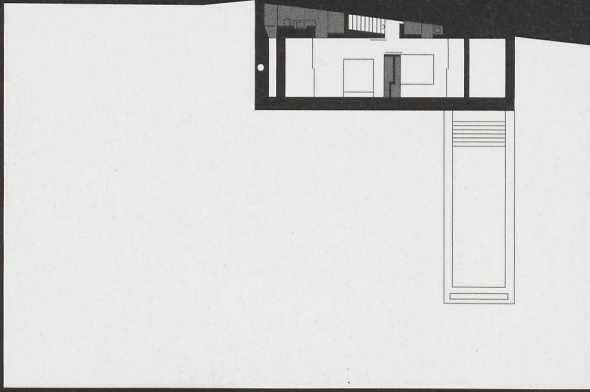
La luce supplementare arriva dai cortili interni
l'acqua della piscina incassata nel cubo verso val-
le si unisce con il lago

Casa a Brione s. Minusio

Architetti	Markus Wespi, Jérôme de Meuron Architetti SA
Direzione dei lavori	Arch. Guscetti, Minusio
Ingegnere	Studio Anastasi SA, Locarno
Specialisti	IFEC Consulenze SA, Rivera
Capomastro	Merlini + Ferrari SA, Minusio
Falegname	Erich Keller AG, Sulgen
Date	realizzazione: 2004-2005









Nell'ordine, dall'alto a sinistra
Pianta piano notte
Pianta piano giorno
Pianta piano cantina
Pianta autorimessa
Sezione trasversale
Sezione longitudinale

