

Case Katz ad Aldesago

Autor(en): **[s.n.]**

Objektyp: **Article**

Zeitschrift: **Archi : rivista svizzera di architettura, ingegneria e urbanistica =
Swiss review of architecture, engineering and urban planning**

Band (Jahr): - **(2007)**

Heft 1

PDF erstellt am: **08.07.2024**

Persistenter Link: <https://doi.org/10.5169/seals-133692>

Nutzungsbedingungen

Die ETH-Bibliothek ist Anbieterin der digitalisierten Zeitschriften. Sie besitzt keine Urheberrechte an den Inhalten der Zeitschriften. Die Rechte liegen in der Regel bei den Herausgebern.

Die auf der Plattform e-periodica veröffentlichten Dokumente stehen für nicht-kommerzielle Zwecke in Lehre und Forschung sowie für die private Nutzung frei zur Verfügung. Einzelne Dateien oder Ausdrucke aus diesem Angebot können zusammen mit diesen Nutzungsbedingungen und den korrekten Herkunftsbezeichnungen weitergegeben werden.

Das Veröffentlichen von Bildern in Print- und Online-Publikationen ist nur mit vorheriger Genehmigung der Rechteinhaber erlaubt. Die systematische Speicherung von Teilen des elektronischen Angebots auf anderen Servern bedarf ebenfalls des schriftlichen Einverständnisses der Rechteinhaber.

Haftungsausschluss

Alle Angaben erfolgen ohne Gewähr für Vollständigkeit oder Richtigkeit. Es wird keine Haftung übernommen für Schäden durch die Verwendung von Informationen aus diesem Online-Angebot oder durch das Fehlen von Informationen. Dies gilt auch für Inhalte Dritter, die über dieses Angebot zugänglich sind.

Case Katz ad Aldesago

Michele Arnaboldi
foto Nicola Roman Walbeck

Il terreno a forma triangolare situato tra via Rava e via Aldesago, è caratterizzato da una forte pendenza.

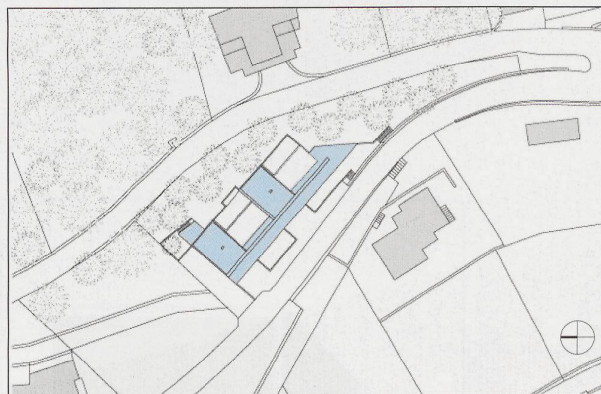
L'edificio in cemento a facciavista composto da due case quasi gemelle si pone con gli accessi veicolari e pedonali, lungo via Rave, parallelo alle curve di livello del terreno.

Al piano interrato sono previste le autorimesse ed i locali tecnici, al piano terreno le camere con le terrazze e i servizi, mentre al primo piano troviamo i soggiorni aperti su grandi terrazze con piscina.

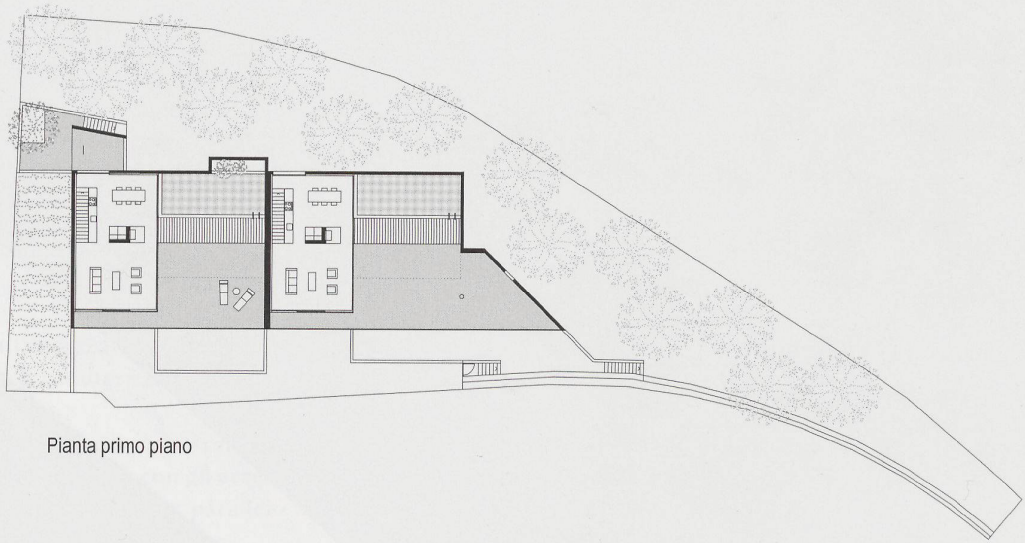
Le ampie vetrate verso sud ovest si aprono sul paesaggio eccezionale del lago di Lugano. La parte a monte delle case rimane giardino.

Case Katz, Aldesago

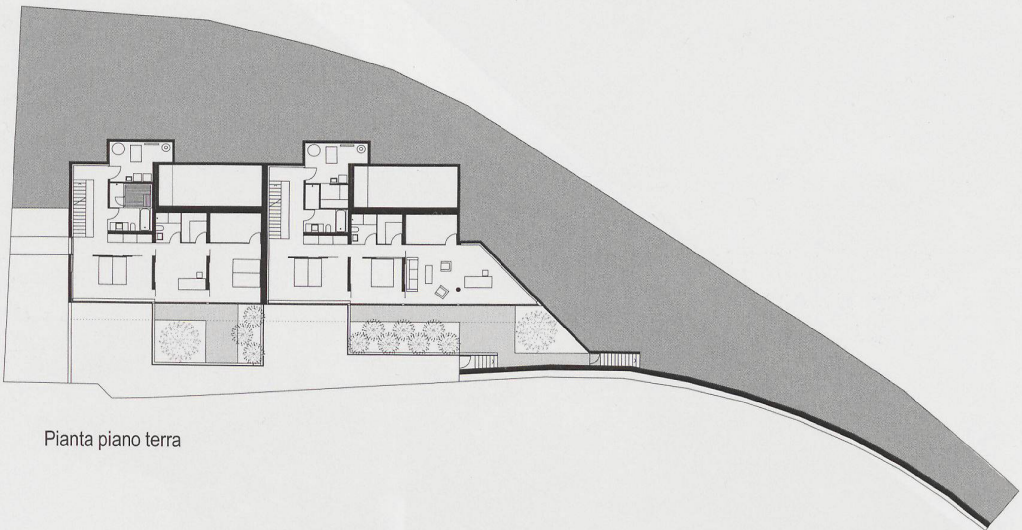
Committente	Christian e Marietta Katz
Architetto	Michele Arnaboldi, Locarno
Collaboratore	Raffaele Cammarata
Ingegnere	Ruprecht Ingegneria SA, Tesserete
Date	progetto: 2002 realizzazione: 2004-2005



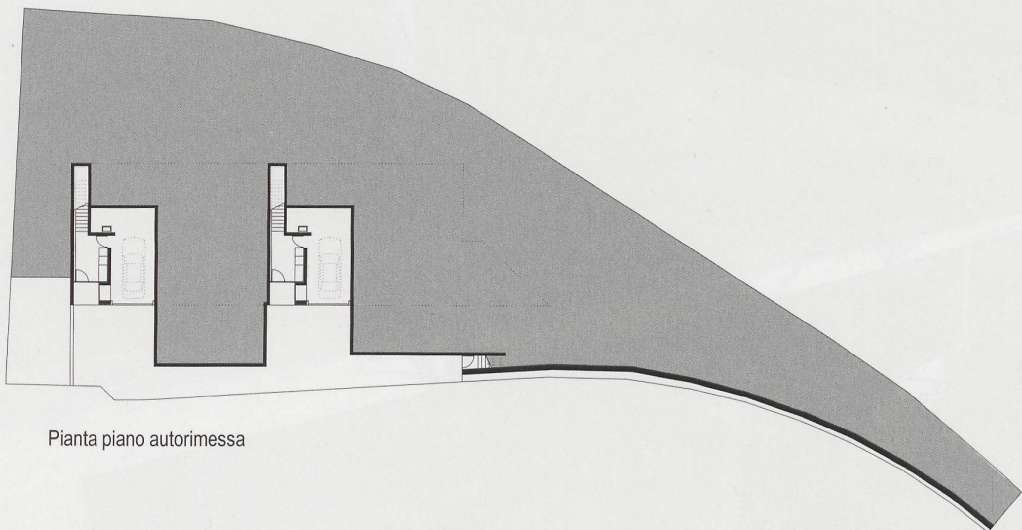




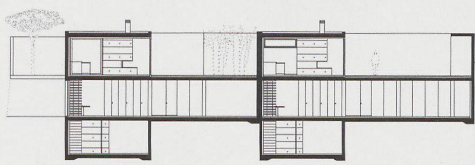
Pianta primo piano



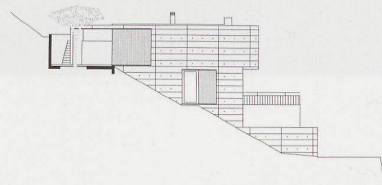
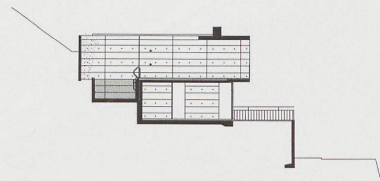
Pianta piano terra



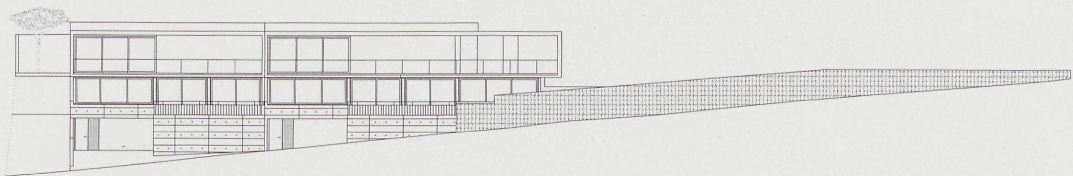
Pianta piano autorimessa



Sezioni



Fronte ovest



Fronte sud



