

Ampliamento Capanna Michela, Alpe Motterascio : concorso di progetto 2004

Autor(en): [s.n.]

Objekttyp: **Article**

Zeitschrift: **Archi : rivista svizzera di architettura, ingegneria e urbanistica =
Swiss review of architecture, engineering and urban planning**

Band (Jahr): - **(2007)**

Heft 3

PDF erstellt am: **08.07.2024**

Persistenter Link: <https://doi.org/10.5169/seals-133719>

Nutzungsbedingungen

Die ETH-Bibliothek ist Anbieterin der digitalisierten Zeitschriften. Sie besitzt keine Urheberrechte an den Inhalten der Zeitschriften. Die Rechte liegen in der Regel bei den Herausgebern.

Die auf der Plattform e-periodica veröffentlichten Dokumente stehen für nicht-kommerzielle Zwecke in Lehre und Forschung sowie für die private Nutzung frei zur Verfügung. Einzelne Dateien oder Ausdrücke aus diesem Angebot können zusammen mit diesen Nutzungsbedingungen und den korrekten Herkunftsbezeichnungen weitergegeben werden.

Das Veröffentlichen von Bildern in Print- und Online-Publikationen ist nur mit vorheriger Genehmigung der Rechteinhaber erlaubt. Die systematische Speicherung von Teilen des elektronischen Angebots auf anderen Servern bedarf ebenfalls des schriftlichen Einverständnisses der Rechteinhaber.

Haftungsausschluss

Alle Angaben erfolgen ohne Gewähr für Vollständigkeit oder Richtigkeit. Es wird keine Haftung übernommen für Schäden durch die Verwendung von Informationen aus diesem Online-Angebot oder durch das Fehlen von Informationen. Dies gilt auch für Inhalte Dritter, die über dieses Angebot zugänglich sind.

Ampliamento Capanna Michela, Alpe Motterascio

Concorso di progetto 2004

Nicola Baserga
Christin Mozzetti
foto Filippo Simonetti

L'ampliamento è un volume semplice, la cui verticalità definisce l'identità dell'edificio stesso nel paesaggio e ricerca la complementarità con la volumetria orizzontale della Capanna esistente.

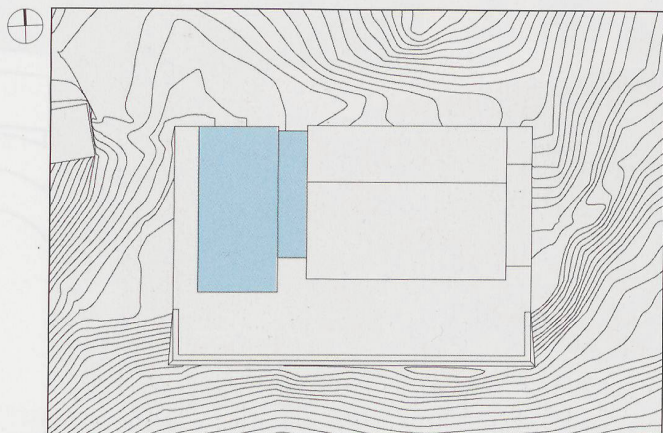
Alla complessità tettonica e all'uso variegato dei materiali dell'esistente, prediligiamo nel nuovo edificio l'astrazione formale e la riduzione dei materiali impiegati: le facciate sono pensate completamente in rame, le aperture delle camere sono disegnate nel modulo di rivestimento. La grande apertura ad angolo del soggiorno e la superficie dei pannelli solari all'esternità del

prospetto caratterizzano il volume ad una scala maggiore e si relazionano con il contesto.

Al piano terra in relazione al nuovo collegamento verticale, l'entrata viene spostata tra i due corpi principali. A questo piano sono organizzati gli spazi di accoglienza per gli ospiti, i locali tecnici e i depositi.

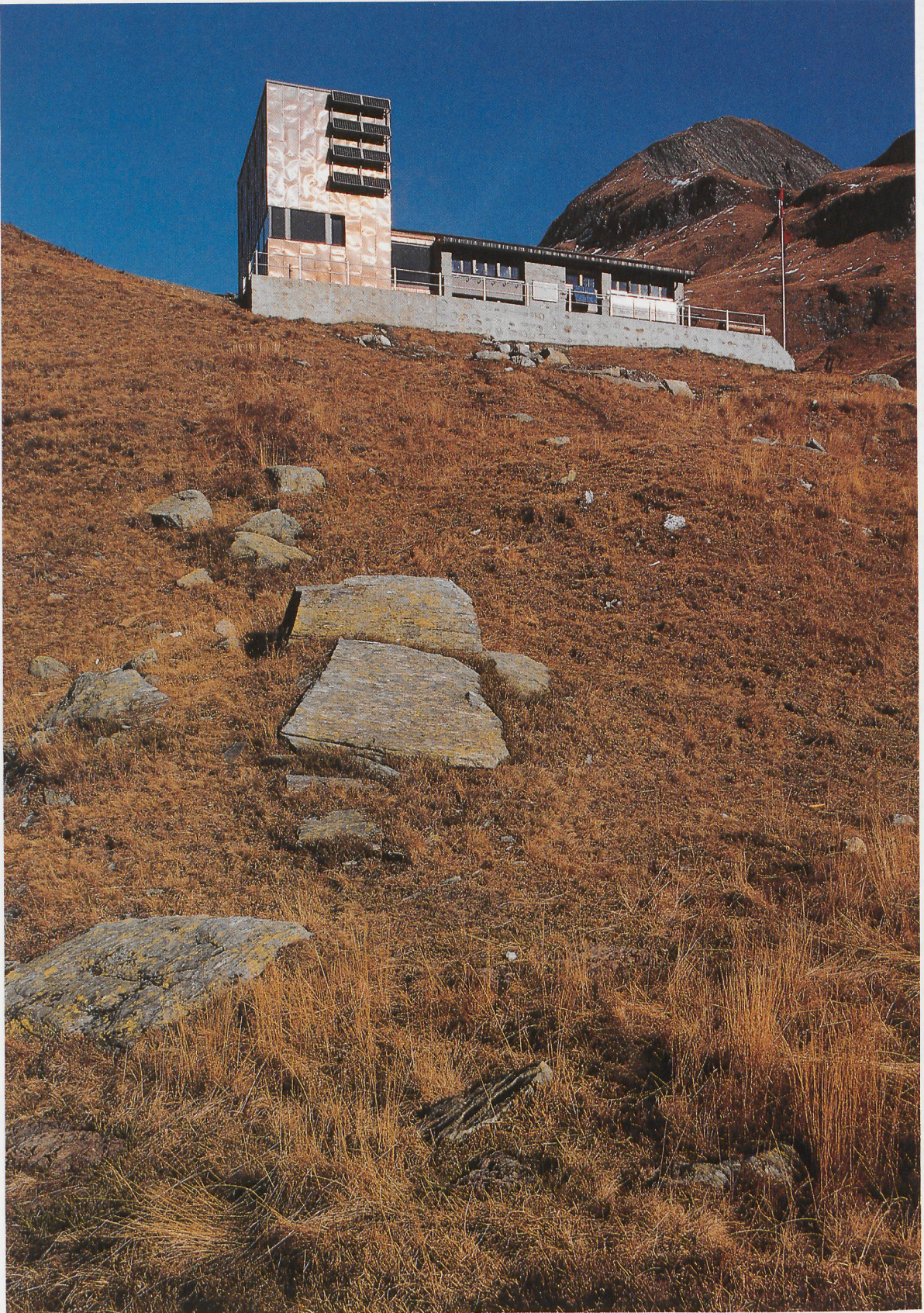
Al primo piano un nuovo spazio gestisce l'arrivo e da accesso al nuovo soggiorno mentre il soggiorno esistente ridimensionato funge da soggiorno invernale.

Al secondo e al terzo piano dell'ampliamento sono disposte le nuove camere.



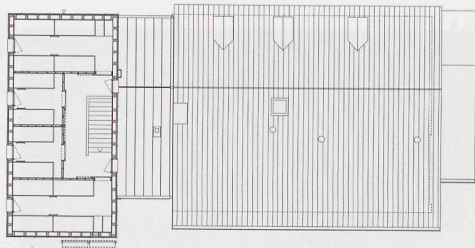
Ampliamento Capanna Michela, Alpe Motterascio

Committente	Club Alpino Svizzero, Sezione Ticino
Architetto	Nicola Baserga, Christin Mozzetti, Muralto
Collaboratori	J. Bassetti, T. Delorenzi
Ingegnere civile	Ruprecht ing. SA, Capriasca
Ingegnere del legno	Gebr. Bissig Holzbau, Altdorf
Date	concorso: 2003 realizzazione: 2005

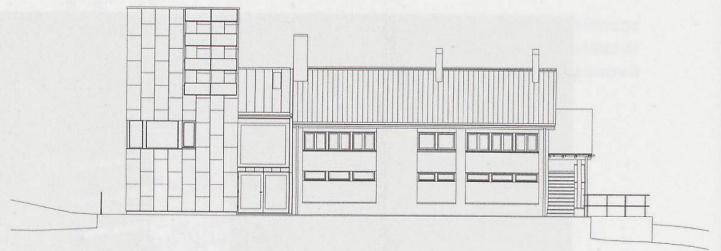




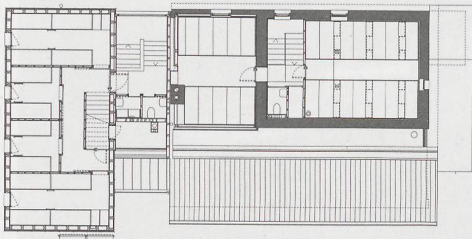
Amplia
CASA



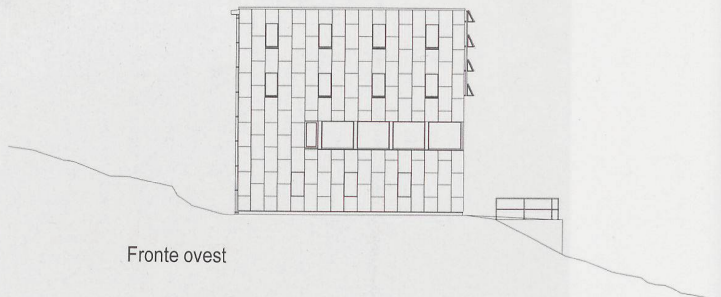
Pianta terzo piano



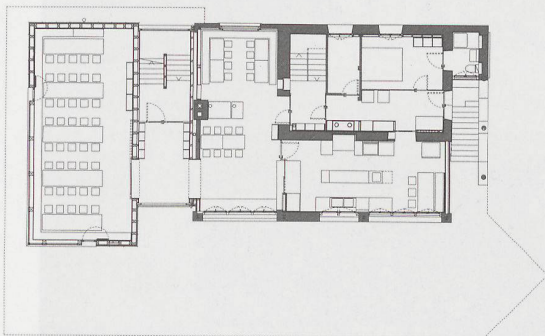
Fronte sud



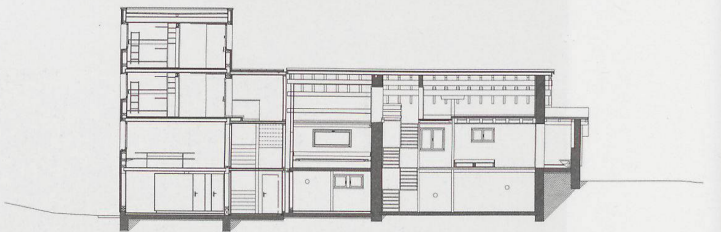
Pianta secondo piano



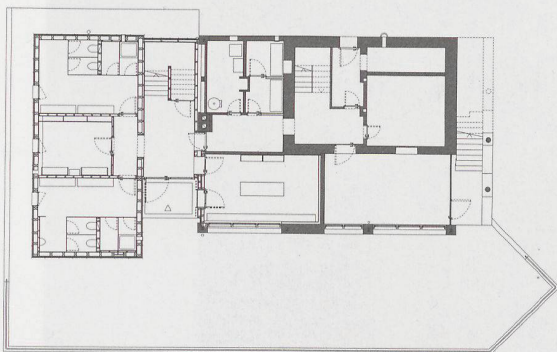
Fronte ovest



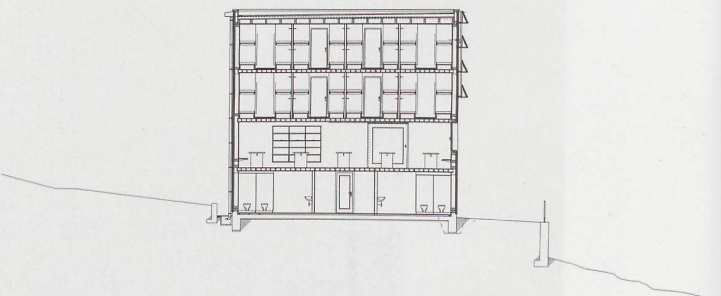
Pianta primo piano



Sezione longitudinale



Pianta piano terra



Sezione trasversale

