

Case tra i muri in via Corte, Pregassona

Autor(en): **[s.n.]**

Objektyp: **Article**

Zeitschrift: **Archi : rivista svizzera di architettura, ingegneria e urbanistica =
Swiss review of architecture, engineering and urban planning**

Band (Jahr): - **(2007)**

Heft 5

PDF erstellt am: **08.07.2024**

Persistenter Link: <https://doi.org/10.5169/seals-133737>

Nutzungsbedingungen

Die ETH-Bibliothek ist Anbieterin der digitalisierten Zeitschriften. Sie besitzt keine Urheberrechte an den Inhalten der Zeitschriften. Die Rechte liegen in der Regel bei den Herausgebern.

Die auf der Plattform e-periodica veröffentlichten Dokumente stehen für nicht-kommerzielle Zwecke in Lehre und Forschung sowie für die private Nutzung frei zur Verfügung. Einzelne Dateien oder Ausdrucke aus diesem Angebot können zusammen mit diesen Nutzungsbedingungen und den korrekten Herkunftsbezeichnungen weitergegeben werden.

Das Veröffentlichen von Bildern in Print- und Online-Publikationen ist nur mit vorheriger Genehmigung der Rechteinhaber erlaubt. Die systematische Speicherung von Teilen des elektronischen Angebots auf anderen Servern bedarf ebenfalls des schriftlichen Einverständnisses der Rechteinhaber.

Haftungsausschluss

Alle Angaben erfolgen ohne Gewähr für Vollständigkeit oder Richtigkeit. Es wird keine Haftung übernommen für Schäden durch die Verwendung von Informationen aus diesem Online-Angebot oder durch das Fehlen von Informationen. Dies gilt auch für Inhalte Dritter, die über dieses Angebot zugänglich sind.



Case tra i muri in via Corte, Pregassona

Mario Conte
foto Marcelo Villada Ortiz

Le case sono edificate su un lotto di forma rettangolare antistante un tessuto boschivo, che scende da monte e termina proprio con l'inizio della parte edificabile in questione.

Il luogo si situa nella corona del centro abitato di Lugano (dove troviamo spazi più urbani) raggiungibile velocemente sia con mezzi pubblici che privati.

La verticalità dei tronchi di legno delle piante presenti nel tessuto boschivo ha ispirato il progetto che viene pensato con corpi abitativi racchiusi ad ovest da una pelle fatta di listoni di legno di larice (appositamente per esterno), che fungono da frangisole all'interno.

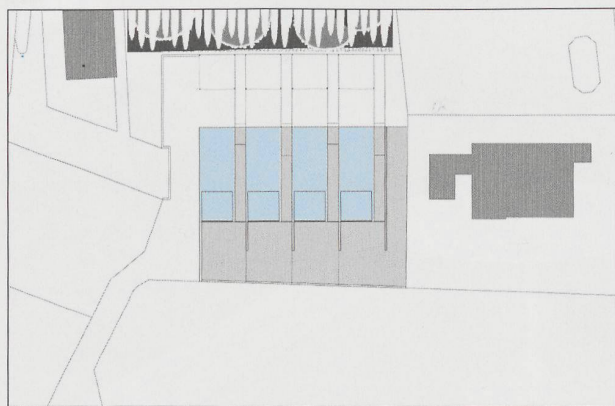
Una griglia mobile che si apre e si chiude a dipendenza del livello, posta oltre le vetrate, funge pure da filtro tra lo spazio interno e quello esterno.

L'effetto è ulteriormente accentuato dalla luce che, filtrando attraverso lo schermo di legno, svuota e riempie la casa. Il passaggio delle ore e delle stagioni si riflette nella forma e nell'estensione delle ombre proiettate da questi schermi.

Le lame murarie di cemento, forti e presenti, delimitano e distinguono senza compromessi gli spazi dei vari utenti (4 case).

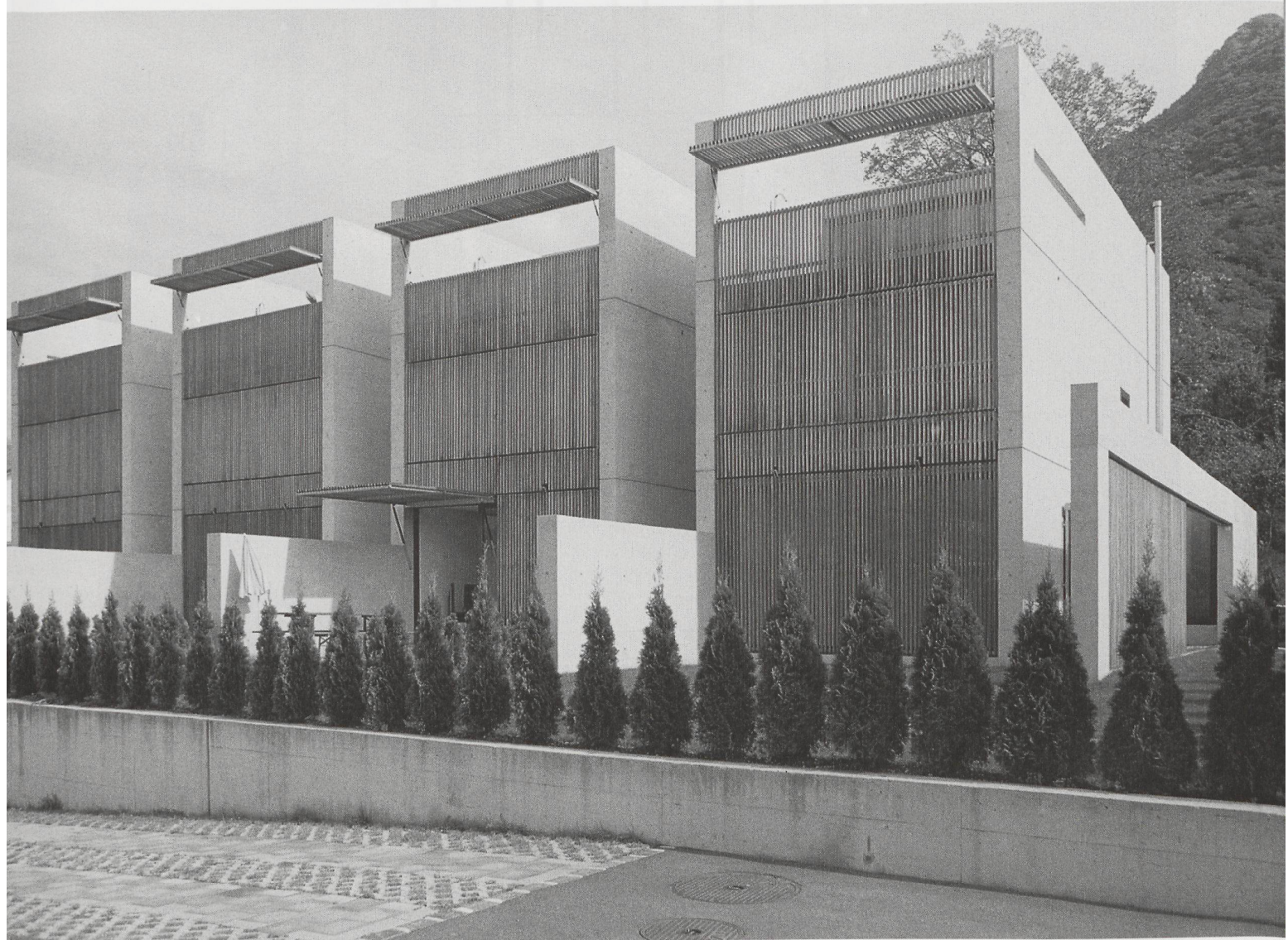
Tra queste lame sono progettati dei corpi di vetro. Questi fungono da spazio d'ingresso permettendo all'utente di trovarsi in condizione di essere consapevole dell'architettura trovandosi confrontato con gli spazi interstiziali e i giardini zen. I muri a corte garantiscono l'assoluta indipendenza e privacy delle quattro case all'esterno.

Dall'interno e dall'esterno si percepisce tranquillità e serenità, in opposizione alla vita caotica e stressante della città.



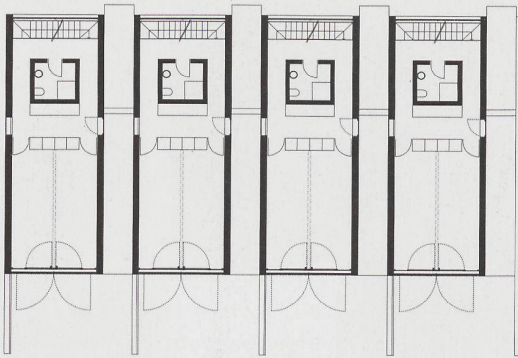
Case tra i muri in via Corte, Pregassona

Architetto	Mario Conte
Ingegneri	Studio d'Ingegneria Eraldo Pianetti, Mendrisio
Elementi frangisole	legno: Xilema - G+M Veragouth metalcostruttore: Poretti & Gaggini automatismi: Dinotech sagl
Date	progetto: 2004 realizzazione: 2005

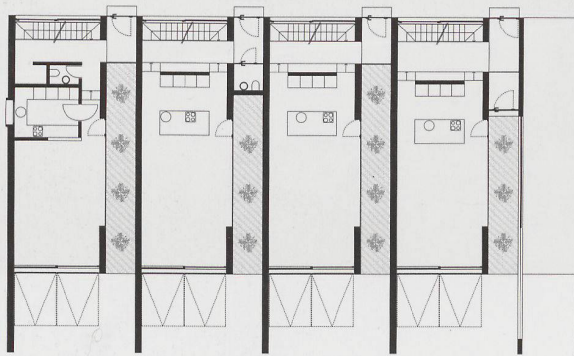




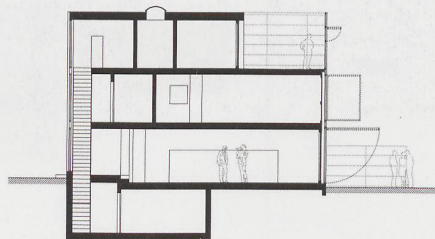
Pianta secondo piano



Pianta primo piano



Pianta piano terra



Sezione

