

40 abitazioni in rue de Noyers, Neuchâtel

Autor(en): [s.n.]

Objektyp: **Article**

Zeitschrift: **Archi : rivista svizzera di architettura, ingegneria e urbanistica = Swiss review of architecture, engineering and urban planning**

Band (Jahr): - (2007)

Heft 5

PDF erstellt am: **08.07.2024**

Persistenter Link: <https://doi.org/10.5169/seals-133742>

Nutzungsbedingungen

Die ETH-Bibliothek ist Anbieterin der digitalisierten Zeitschriften. Sie besitzt keine Urheberrechte an den Inhalten der Zeitschriften. Die Rechte liegen in der Regel bei den Herausgebern.

Die auf der Plattform e-periodica veröffentlichten Dokumente stehen für nicht-kommerzielle Zwecke in Lehre und Forschung sowie für die private Nutzung frei zur Verfügung. Einzelne Dateien oder Ausdrucke aus diesem Angebot können zusammen mit diesen Nutzungsbedingungen und den korrekten Herkunftsbezeichnungen weitergegeben werden.

Das Veröffentlichen von Bildern in Print- und Online-Publikationen ist nur mit vorheriger Genehmigung der Rechteinhaber erlaubt. Die systematische Speicherung von Teilen des elektronischen Angebots auf anderen Servern bedarf ebenfalls des schriftlichen Einverständnisses der Rechteinhaber.

Haftungsausschluss

Alle Angaben erfolgen ohne Gewähr für Vollständigkeit oder Richtigkeit. Es wird keine Haftung übernommen für Schäden durch die Verwendung von Informationen aus diesem Online-Angebot oder durch das Fehlen von Informationen. Dies gilt auch für Inhalte Dritter, die über dieses Angebot zugänglich sind.

40 abitazioni in rue de Noyers, Neuchâtel

Geninasca Delefortrie
foto Thomas Jantscher

L'immobile si trova sulle alture di Serrières, alla periferia occidentale della città di Neuchâtel. Occupa un promontorio roccioso situato nel punto d'interruzione del pendio, tra gli antichi vigneti che digradano fino al lago e il vasto altopiano inclinato di Peseux.

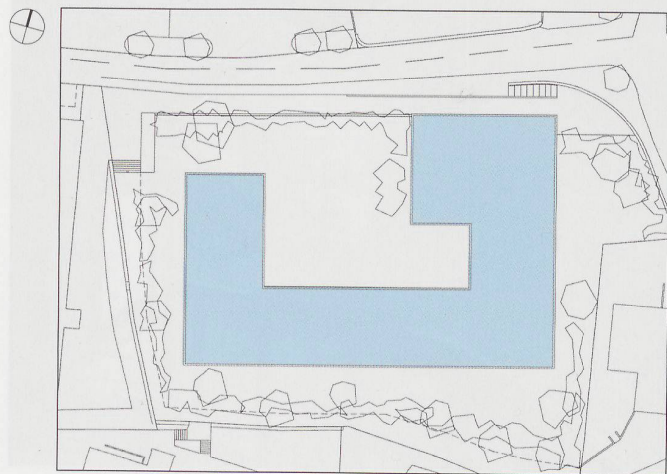
Dal sito si può godere di splendidi panorami a est e a sud, sul lago di Neuchâtel e sulle Alpi, oltre che a ovest e a nord, sui primi contrafforti del Jura. Grazie alla sua posizione dominante, il luogo gode tanto di tranquillità quanto di un'ottima insolazione.

Per rispondere all'esigenza di realizzare delle abitazioni dal costo contenuto, il progetto si basa su un piano efficace che fa ricorso alla ripetizione di un modulo abitativo lungo un ballatoio. Questa soluzione garantisce a ciascun appartamento un orientamento tale da permettere di beneficiare di una vista libera sul paesaggio circostante, assicurando al contempo tranquillità e privacy a ogni unità abitativa. Il complesso comprende 32

appartamenti da 4,5 locali, 4 appartamenti da 3,5 locali, 4 appartamenti da 2,5 locali e un parcheggio coperto da 43 posti auto.

Alla razionalità della progettazione si aggiunge, in ogni caso, l'attenzione all'integrazione della struttura nel contesto d'inserimento e l'impegno a conferirle quel carattere domestico che permetta a chi la abita di identificarvisi. Attraverso la sua espressione, il progetto fa riferimento all'eterogeneità del quartiere, caratterizzato dalla presenza di fabbricati industriali in via di riconversione, di blocchi di abitazioni risalenti agli anni '60 e di qualche edificio «heimatstil». Questa ricchezza e queste contraddizioni si ritrovano nella composizione, nell'espressione e nella materializzazione – legno e tegole – dell'edificio.

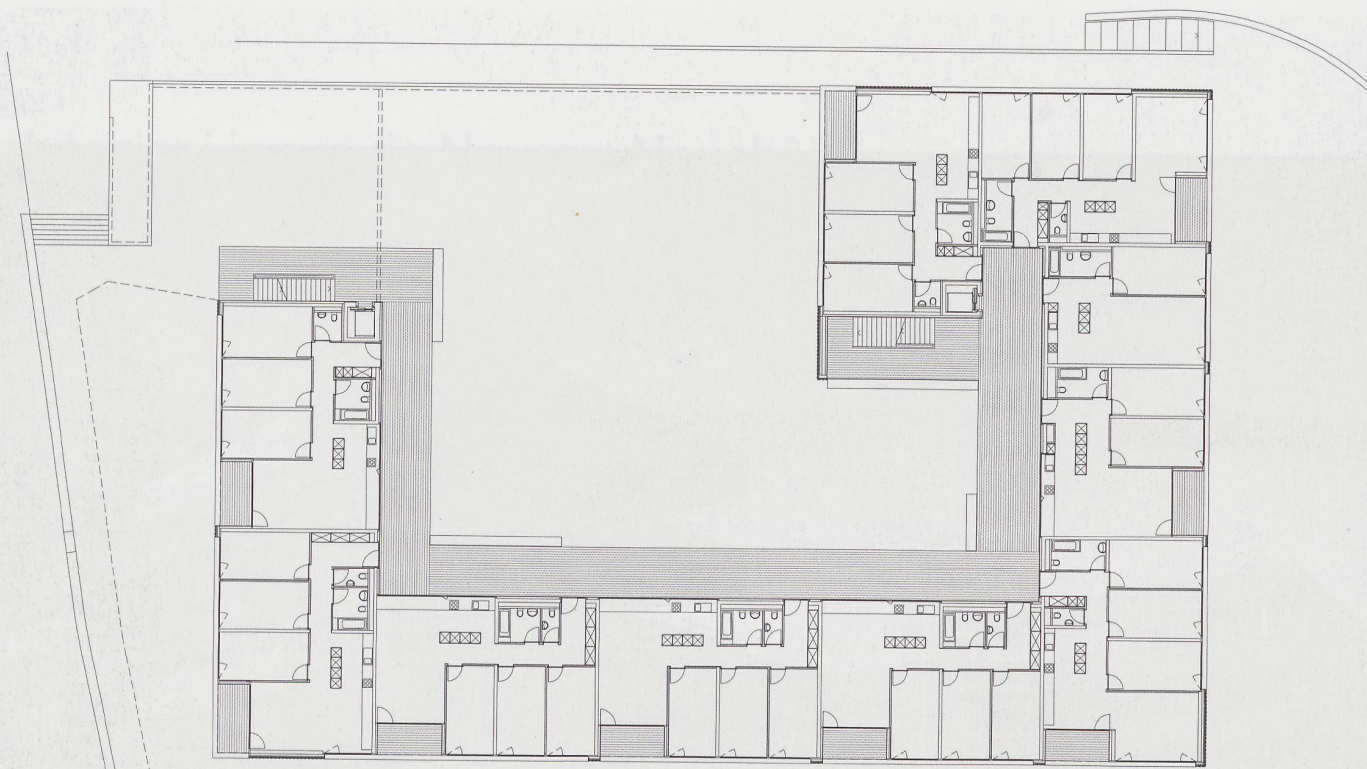
I ballatoi che si snodano lungo ciascun piano sono dimensionati in maniera generosa perché possano svolgere anche il ruolo di luoghi d'incontro e di svago per gli abitanti, al pari della corte-giardino, approfittando del sole della sera.



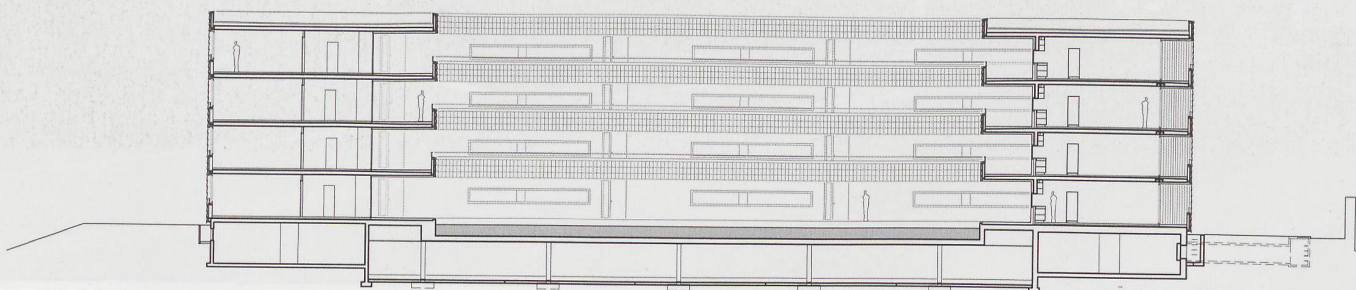
40 abitazioni in rue de Noyers, Neuchâtel

Committenti	Cassa pensioni della città di Neuchâtel
Architetti	Geninasca Delefortrie SA, Neuchâtel Capo progetto: J.-M. Deicher, M. Schwab Direzione lavori: D. Ermoli
Ingegneri	GVH, Saint-Blaise
Date	realizzazione: 2002-2005

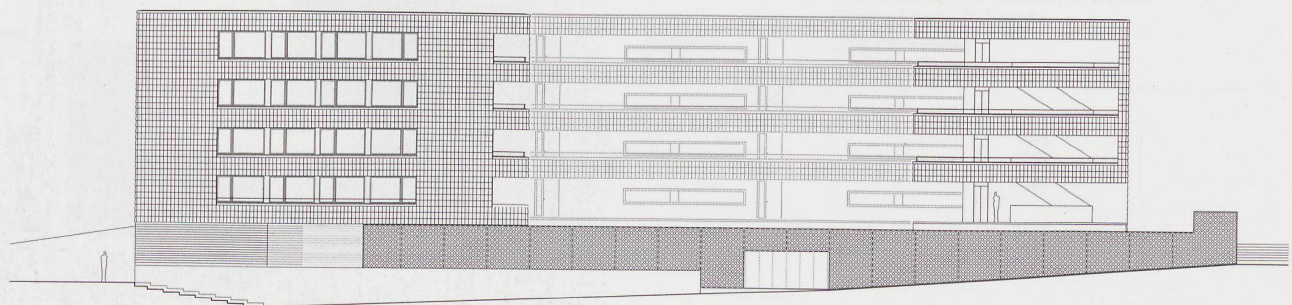




Pianta piano tipo



Sezione



Fronte nord

