

**Zeitschrift:** Archi : rivista svizzera di architettura, ingegneria e urbanistica = Swiss review of architecture, engineering and urban planning

**Band:** - (2008)

**Heft:** 3

**Artikel:** Nanchino Research Institute of Electronic Technology

**Autor:** [s.n.]

**DOI:** <https://doi.org/10.5169/seals-133988>

### **Nutzungsbedingungen**

Die ETH-Bibliothek ist die Anbieterin der digitalisierten Zeitschriften. Sie besitzt keine Urheberrechte an den Zeitschriften und ist nicht verantwortlich für deren Inhalte. Die Rechte liegen in der Regel bei den Herausgebern beziehungsweise den externen Rechteinhabern. [Siehe Rechtliche Hinweise.](#)

### **Conditions d'utilisation**

L'ETH Library est le fournisseur des revues numérisées. Elle ne détient aucun droit d'auteur sur les revues et n'est pas responsable de leur contenu. En règle générale, les droits sont détenus par les éditeurs ou les détenteurs de droits externes. [Voir Informations légales.](#)

### **Terms of use**

The ETH Library is the provider of the digitised journals. It does not own any copyrights to the journals and is not responsible for their content. The rights usually lie with the publishers or the external rights holders. [See Legal notice.](#)

**Download PDF:** 19.11.2024

**ETH-Bibliothek Zürich, E-Periodica, <https://www.e-periodica.ch>**



# Nanchino Research Institute of Electronic Technology

CPP International Architects  
Mario Campi  
Felix Günther  
He Ying, Qu Bo  
Guhai Yan

Il progetto per NRIET, Nanjing Institute of Electronic Technology, si situa nel distretto commerciale del nuovo settore urbano di Nanchino Hexi. In questa nuova parte di città in rapida crescita a sud est del centro della città universitaria di Nanchino si pone di fronte al nuovo centro per esposizioni ed è soggetto ad una rigido piano di quartiere.

Il *masterplan* prescrive il disegno di un blocco urbano con facciate allineate lungo le strade dell'altezza di cento metri. Su di un area più o meno quadrata come quella di NRIET a Nanchino Hexi l'aspetto di un tale edificio appare per essere un cubo di cento metri d'altezza.

Nelle nostre intenzioni di progetto esso viene invece ripartito in torri di altezze differenti che permettono viste sulla corte e verso gli altri edifici, assegnando più trasparenza al disegno della città. Le connessioni fra le torri ai livelli superiori offrono una varietà di spazi interconnessi ai diversi livelli che consentono un uso più intenso e differenziato del complesso, attribuendogli caratteri architettonici diversificati.

Il progetto esprime ed inscena con forza la caratteristica tecnologica e l'accezione fortemente modernistica delle attività di NRIET lungo l'asse urbano nel settore di Nanchino Hexi.

L'ideazione formale dell'edificio consiste infatti nella traduzione in costruito di temi fondamentali delle ricerche di NRIET sulle onde elettriche da un lato. Dall'altro insiste sulla ripresa dell'antichissima tradizione cinese della carta piegata, nel tentativo di esprimere l'unificazione di ogni elemento costruttivo in un unico *continuum* spaziale.

Il programma comprende gli uffici della compagnia, un centro per conferenze con spazi elaborati, e spazi per il commercio. Una grande *lobby* a livello del piano strada alberga le attività pubbliche e le connette con gli attrattori dell'area urbana.

Questo edificio per NRIET si avvale di tutte le tecnologie capaci di mettere in atto il raggiungimento dell'obiettivo di un edificio a carattere sostenibile.

Nanchino, Cina

Committente

NRIET; Cina

Architetti

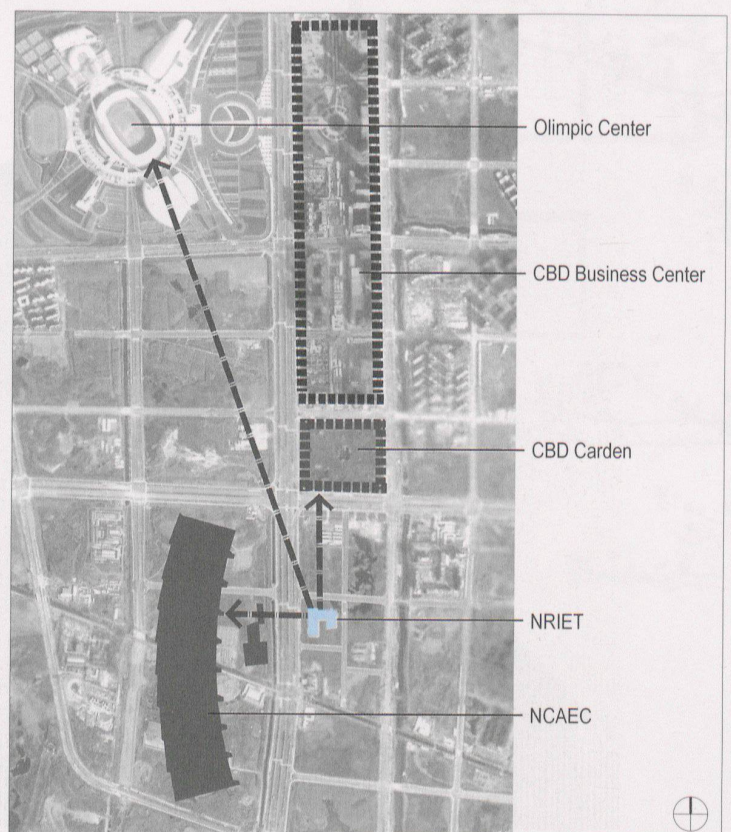
CPP International Architects Ltd, Nanjing; Cina  
Mario Campi, Felix Günther; Svizzera  
He Ying, Qu Bo, Guhai Yan; Cina

Specialisti

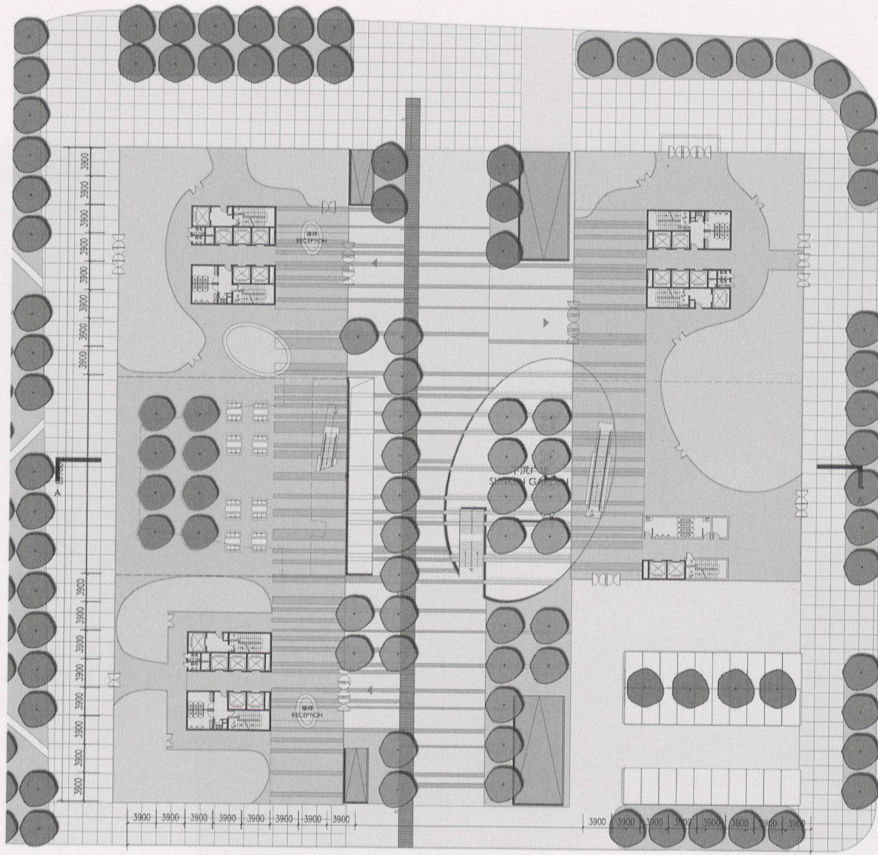
Shenjun Fen, Qiande Jun; Cina  
Klaus Daniels; Monaco Germania

Date

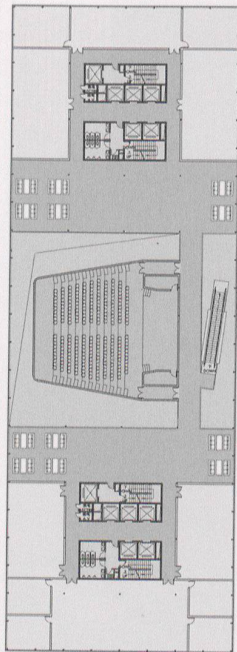
concorso: 2006, 1° premio



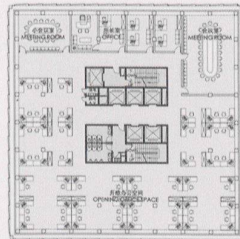
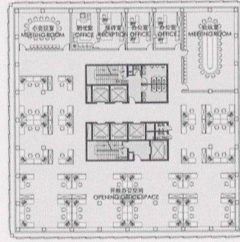
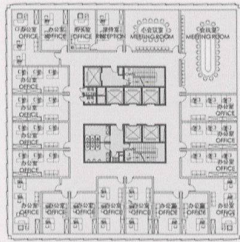




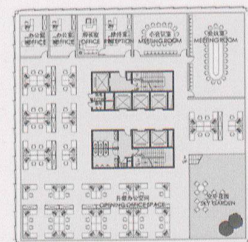
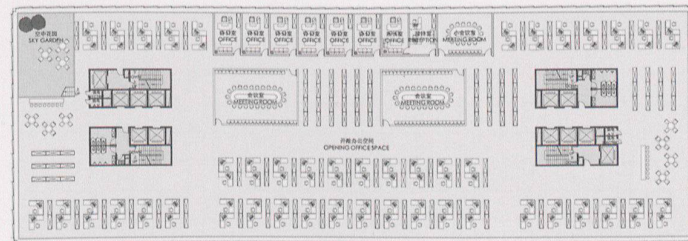
Pianta primo piano



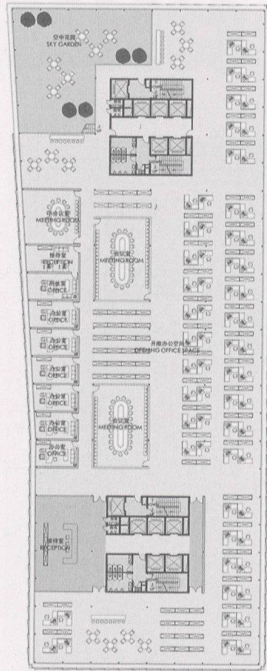
Pianta secondo piano



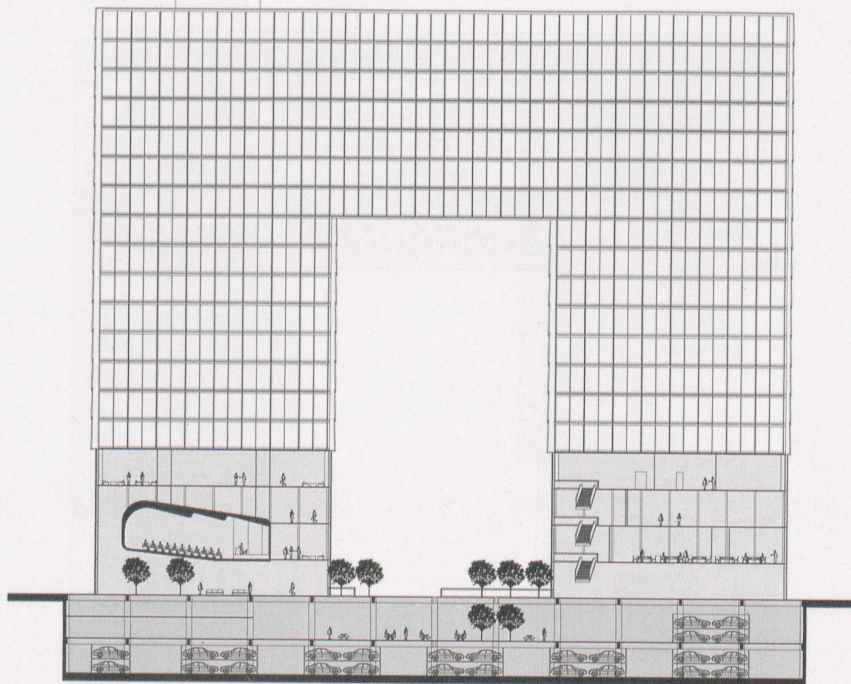
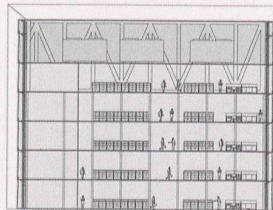
Pianta piano tipo



Pianta 13°-19° piano



Pianta 23°-25° piano



Sezione

