

# Casa di vacanze in legno, Caviano

Autor(en): **[s.n.]**

Objektyp: **Article**

Zeitschrift: **Archi : rivista svizzera di architettura, ingegneria e urbanistica =  
Swiss review of architecture, engineering and urban planning**

Band (Jahr): - **(2009)**

Heft 1

PDF erstellt am: **15.08.2024**

Persistenter Link: <https://doi.org/10.5169/seals-134239>

## **Nutzungsbedingungen**

Die ETH-Bibliothek ist Anbieterin der digitalisierten Zeitschriften. Sie besitzt keine Urheberrechte an den Inhalten der Zeitschriften. Die Rechte liegen in der Regel bei den Herausgebern.

Die auf der Plattform e-periodica veröffentlichten Dokumente stehen für nicht-kommerzielle Zwecke in Lehre und Forschung sowie für die private Nutzung frei zur Verfügung. Einzelne Dateien oder Ausdrucke aus diesem Angebot können zusammen mit diesen Nutzungsbedingungen und den korrekten Herkunftsbezeichnungen weitergegeben werden.

Das Veröffentlichen von Bildern in Print- und Online-Publikationen ist nur mit vorheriger Genehmigung der Rechteinhaber erlaubt. Die systematische Speicherung von Teilen des elektronischen Angebots auf anderen Servern bedarf ebenfalls des schriftlichen Einverständnisses der Rechteinhaber.

## **Haftungsausschluss**

Alle Angaben erfolgen ohne Gewähr für Vollständigkeit oder Richtigkeit. Es wird keine Haftung übernommen für Schäden durch die Verwendung von Informationen aus diesem Online-Angebot oder durch das Fehlen von Informationen. Dies gilt auch für Inhalte Dritter, die über dieses Angebot zugänglich sind.

# Casa di vacanze in legno, Caviano

Markus Wespi  
Jérôme de Meuron

La casa si trova fuori del nucleo di Caviano in un quartiere nuovo con vista sul lago e le montagne. Con una forma semplice e una facciata di colore argento-antracite la struttura si integra discretamente nel contesto con i muri in sasso naturale dei dintorni.

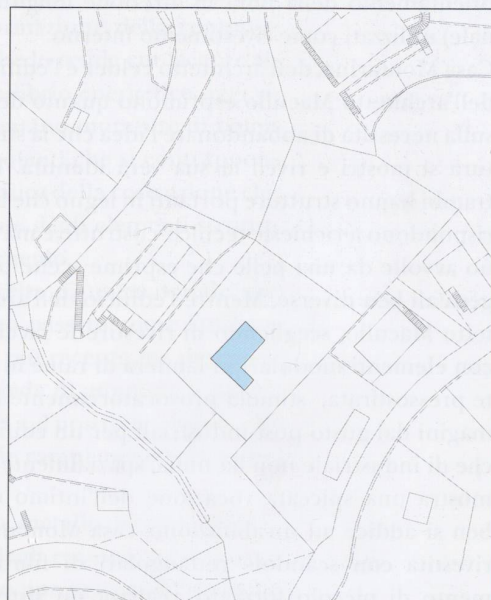
Un incremento al volume verso montagna ancora la casa con il terreno e permette un accesso diretto al piano superiore.

La posizione irregolare delle aperture unisce i diversi livelli facendone una unità.

Grande aperture panoramiche fisse si alternano a piccole finestre apribili per ventilazione.

Con una costruzione prefabbricata a cubatura compatta, dettagli semplici e materiali non costosi si ottimizzano i costi.

La prefabbricazione rimane volutamente visibile all'interno. I pannelli grezzi OSB non sono rivestiti, ma vengono valorizzati utilizzando una velatura argento-antracite, identica a quella usata per le facciate in legno.







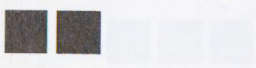
---

Casa di vacanze in legno; Caviano

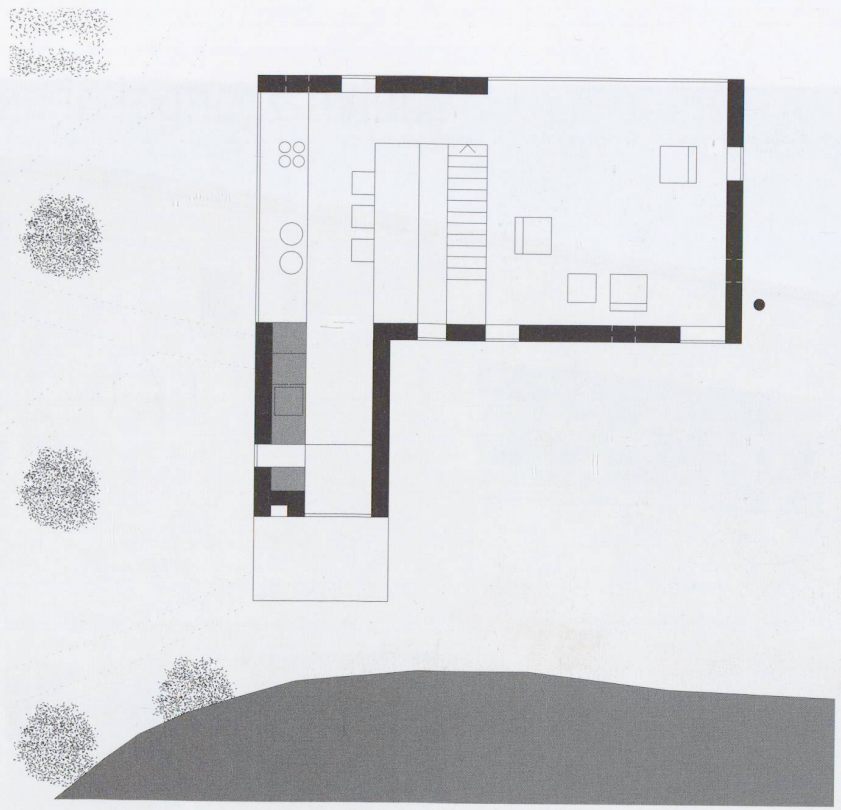
Committenti	Fam. E.+P. Job
Architetti	Markus Wespi, Jérôme de Meuron; Caviano
Costruzione in legno	Gebr. Bissig Holzbau; Altdorf
Date	realizzazione: 2008

---

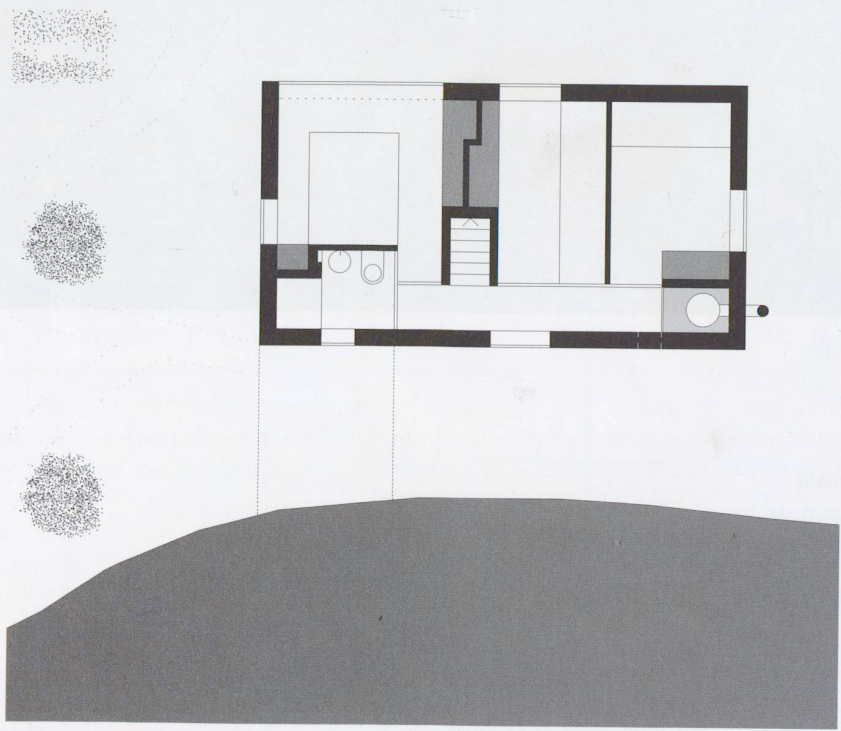




Casa

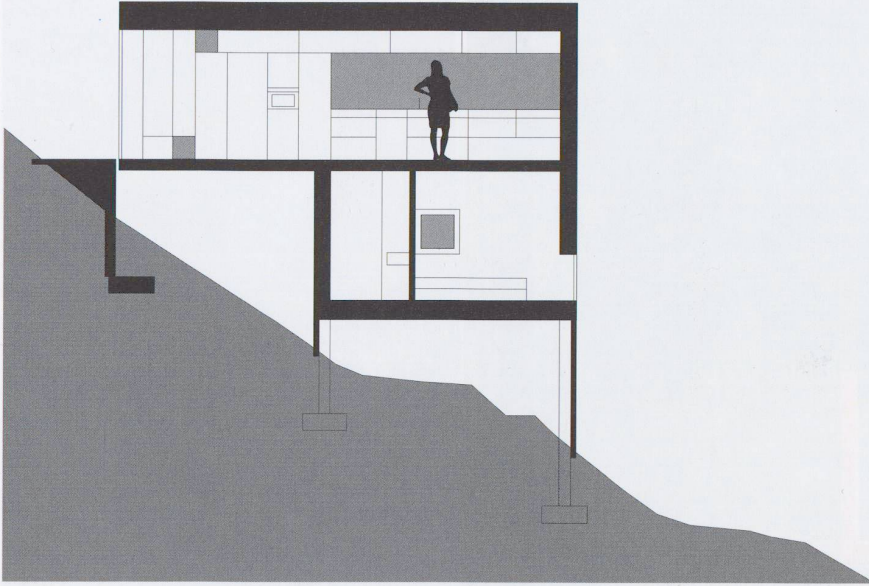


Pianta livello superiore

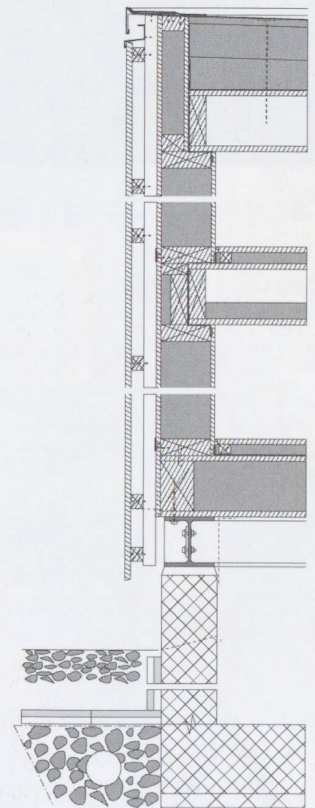


Pianta livello inferiore





Sezione



Sezione di dettaglio







