

# Casa d'abitazione di legno rivestita in fibrocemento, Lugano

Autor(en): [s.n.]

Objekttyp: **Article**

Zeitschrift: **Archi : rivista svizzera di architettura, ingegneria e urbanistica = Swiss review of architecture, engineering and urban planning**

Band (Jahr): - **(2009)**

Heft 1

PDF erstellt am: **16.07.2024**

Persistenter Link: <https://doi.org/10.5169/seals-134241>

## **Nutzungsbedingungen**

Die ETH-Bibliothek ist Anbieterin der digitalisierten Zeitschriften. Sie besitzt keine Urheberrechte an den Inhalten der Zeitschriften. Die Rechte liegen in der Regel bei den Herausgebern.

Die auf der Plattform e-periodica veröffentlichten Dokumente stehen für nicht-kommerzielle Zwecke in Lehre und Forschung sowie für die private Nutzung frei zur Verfügung. Einzelne Dateien oder Ausdrucke aus diesem Angebot können zusammen mit diesen Nutzungsbedingungen und den korrekten Herkunftsbezeichnungen weitergegeben werden.

Das Veröffentlichen von Bildern in Print- und Online-Publikationen ist nur mit vorheriger Genehmigung der Rechteinhaber erlaubt. Die systematische Speicherung von Teilen des elektronischen Angebots auf anderen Servern bedarf ebenfalls des schriftlichen Einverständnisses der Rechteinhaber.

## **Haftungsausschluss**

Alle Angaben erfolgen ohne Gewähr für Vollständigkeit oder Richtigkeit. Es wird keine Haftung übernommen für Schäden durch die Verwendung von Informationen aus diesem Online-Angebot oder durch das Fehlen von Informationen. Dies gilt auch für Inhalte Dritter, die über dieses Angebot zugänglich sind.

# Casa d'abitazione di legno rivestita in fibrocemento, Lugano

Lorenzo Felder

Immerso nel verde, l'edificio si trova su un pendio della valle del Tassino nel centro dell'agglomerato urbano di Lugano.

La palazzina è composta da 4 appartamenti da 5 ½ locali, concepiti come case unifamiliari sovrapposte.

Grazie al fatto che la strada si trova ad un livello intermedio della costruzione e grazie all'esistenza del pendio, è stato possibile ideare degli appartamenti organizzati in triplex con accesso indipendente per ognuno. Due appartamenti si trovano a contatto con il giardino mentre altri due hanno una terrazza sul tetto.

Gli appartamenti sono passanti nella direzione est-ovest e organizzati su mezzi livelli. Ampie finestre a tutta altezza permettono delle viste verso il cielo e verso la valle. Analogamente il sole durante il suo percorso giornaliero, attraversando

la costruzione, illumina i locali da ambo le parti della costruzione contemporaneamente.

I locali abitativi sono disposti attorno agli spazi di servizio, e permettono diverse tipologie abitative. In tutti i locali è possibile disporre di ampi armadi a muro su tutta la larghezza dei locali. La costruzione è interamente intelaiata in legno, e poggia su di uno zoccolo in cemento.

Particolare attenzione è stata dedicata al concetto strutturale. Le pareti parallele alle curve di livello sono le pareti portanti. Tutte le pareti perpendicolari al pendio sono controventanti. In merito agli aspetti energetici la costruzione risponde agli standard di risparmio energetico e di scelta dei materiali Minergie Eco (termopompa geotermica, quattro scambiatori di calore indipendenti, materiali sostenibili dal punto di vista ambientale).

Casa d'abitazione di legno; via Aprica 30, Lugano

Promozione	Lorenzo Felder, Mimi Lepori Bonetti; Lugano
Architetto	Lorenzo Felder
Collaboratori	M. Stocker, L. Brügger
Concetto colori	Isabella Steiger Felder
Ingegnere civile	Studio Borlini & Zanini; Lugano Andrea Bernasconi
Ingegnere impiantista	Studio Tami-Cometta & Ass.; Lugano
Fisica della costr.	IFEC; Rivera
Prot. antincendio	Ida Puricelli; Mendrisio
Costruzione in legno	Carpenteria Laube; Biasca
Date	progetto: 2005-2006 realizzazione: 2007-2008





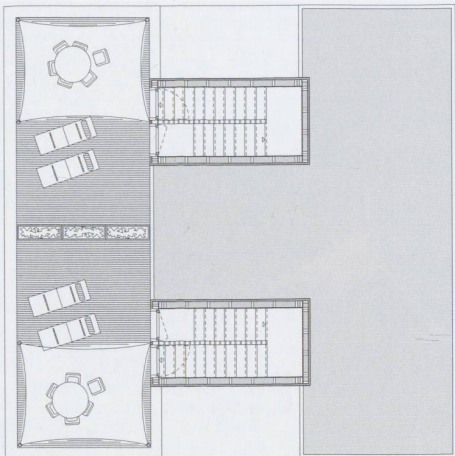


Zimmermann

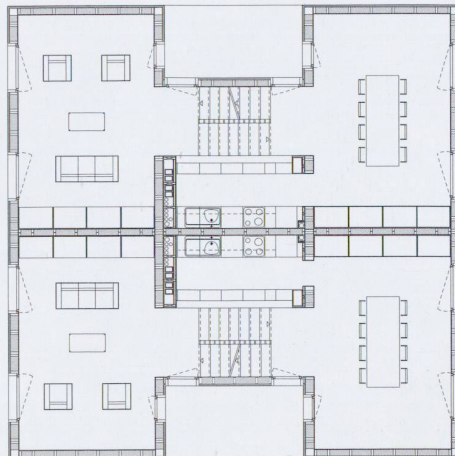




Casa  
rives



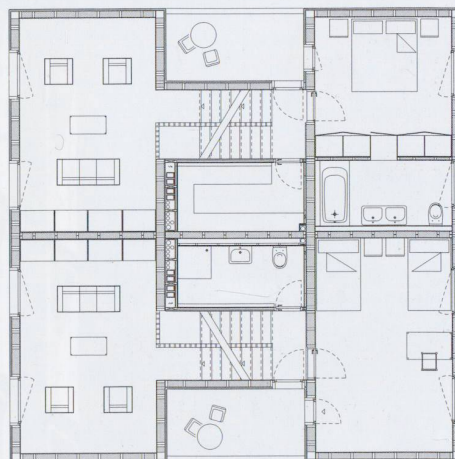
Pianta livello 5



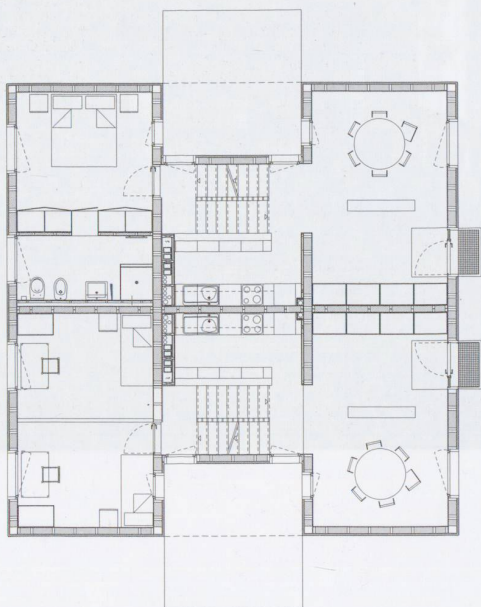
Pianta livello 4



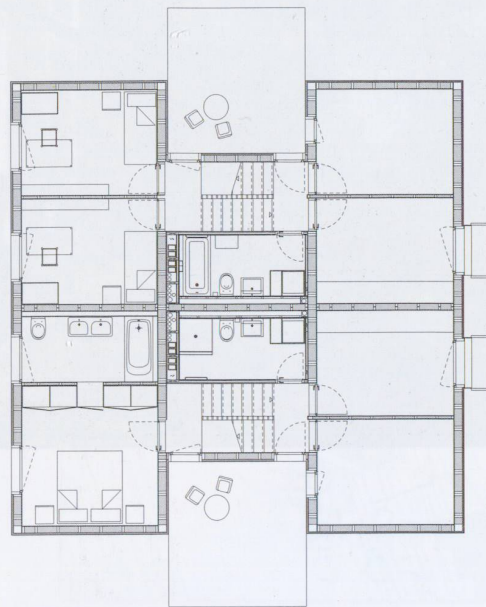
Pianta livello 3



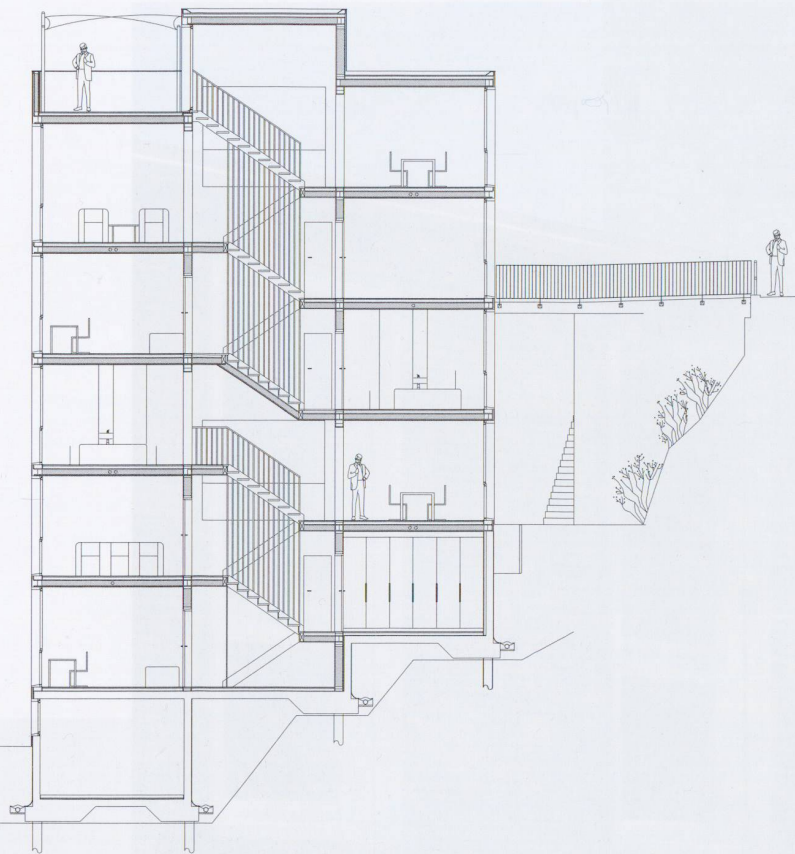
Pianta livello 2



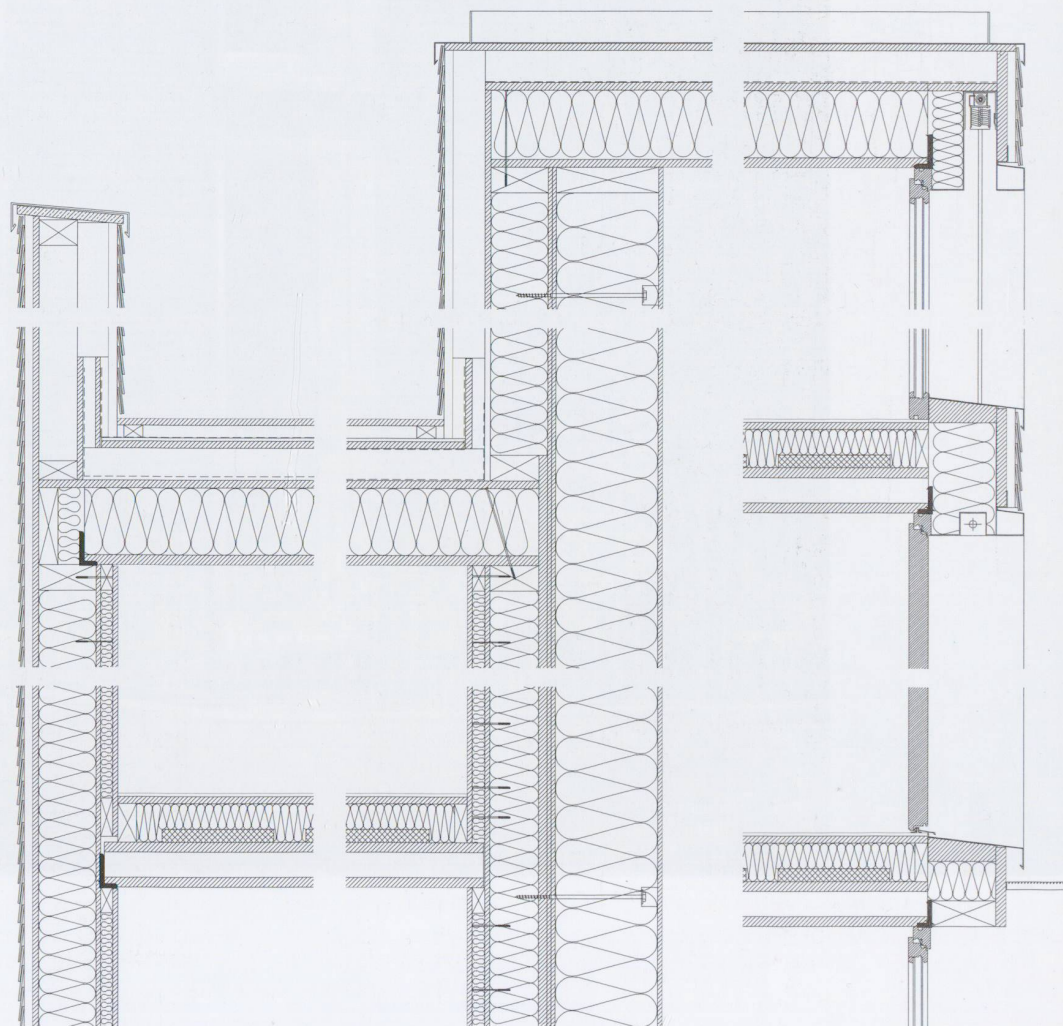
Pianta livello 1



Pianta livello 0



Sezione



Sezione di dettaglio





Niki





Zimmermann



NKI