

Casa d'abitazione rivestita in metallo

Autor(en): **[s.n.]**

Objekttyp: **Article**

Zeitschrift: **Archi : rivista svizzera di architettura, ingegneria e urbanistica =
Swiss review of architecture, engineering and urban planning**

Band (Jahr): - **(2009)**

Heft 1

PDF erstellt am: **15.08.2024**

Persistenter Link: <https://doi.org/10.5169/seals-134243>

Nutzungsbedingungen

Die ETH-Bibliothek ist Anbieterin der digitalisierten Zeitschriften. Sie besitzt keine Urheberrechte an den Inhalten der Zeitschriften. Die Rechte liegen in der Regel bei den Herausgebern.

Die auf der Plattform e-periodica veröffentlichten Dokumente stehen für nicht-kommerzielle Zwecke in Lehre und Forschung sowie für die private Nutzung frei zur Verfügung. Einzelne Dateien oder Ausdrucke aus diesem Angebot können zusammen mit diesen Nutzungsbedingungen und den korrekten Herkunftsbezeichnungen weitergegeben werden.

Das Veröffentlichen von Bildern in Print- und Online-Publikationen ist nur mit vorheriger Genehmigung der Rechteinhaber erlaubt. Die systematische Speicherung von Teilen des elektronischen Angebots auf anderen Servern bedarf ebenfalls des schriftlichen Einverständnisses der Rechteinhaber.

Haftungsausschluss

Alle Angaben erfolgen ohne Gewähr für Vollständigkeit oder Richtigkeit. Es wird keine Haftung übernommen für Schäden durch die Verwendung von Informationen aus diesem Online-Angebot oder durch das Fehlen von Informationen. Dies gilt auch für Inhalte Dritter, die über dieses Angebot zugänglich sind.

Casa d'abitazione rivestita in metallo

Davide Macullo
foto Enrico Cano

Sita in uno dei luoghi più soleggiati del Ticino, questa casa emerge su un terreno che ospitava originariamente delle costruzioni rurali.

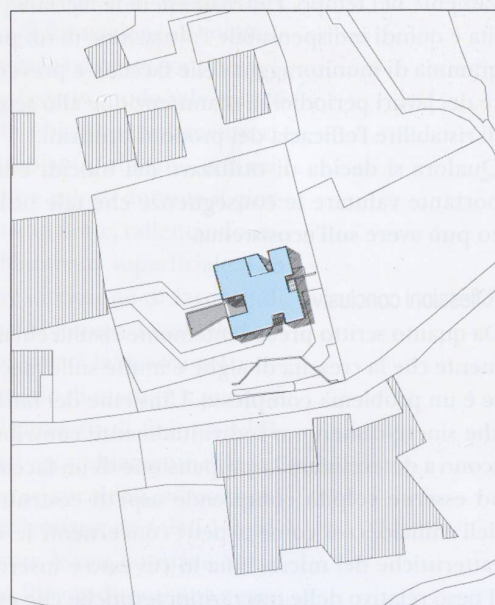
L'edificio è caratterizzato da piccoli volumi monolitici disposti in una geometria ortogonale (14 m x 14 m) e adagiati a vari livelli lungo il pendio della montagna e immersi nel paesaggio naturale volutamente conservato. La nuova costruzione evoca le preesistenze attraverso la scala dei quattro volumi che la costituiscono e legati in copertura da un piano inclinato intagliato che segue la pendenza del terreno.

Il paesaggio sembra scivolare tra i volumi appoggiati al suolo e diventa uno spazio di vita protetto dalle condizioni climatiche e allo stesso tempo una dilatazione dello straordinario paesaggio naturale dell'intorno che diventa parte del progetto.

La costruzione è caratterizzata da una grotta d'entrata che garantisce l'aderenza al suolo di tutti gli spazi abitativi in modo da garantire un rapporto diretto con il giardino a tutti i livelli.

Un modo per trovarsi sempre al piano terreno. Gli spazi interni sono disposti in una sequenza fluida, quindi relazionati tra loro e proiettati verso l'esterno. L'organicità di questa proposta vuole offrire un'alternativa ad uno spirito d'intervento aggressivo presente nella regione dove i volumi costruiti non tengono conto della morfologia del terreno ma si creano degli insediamenti dal carattere urbano più consoni ad un contesto di fondo valle.

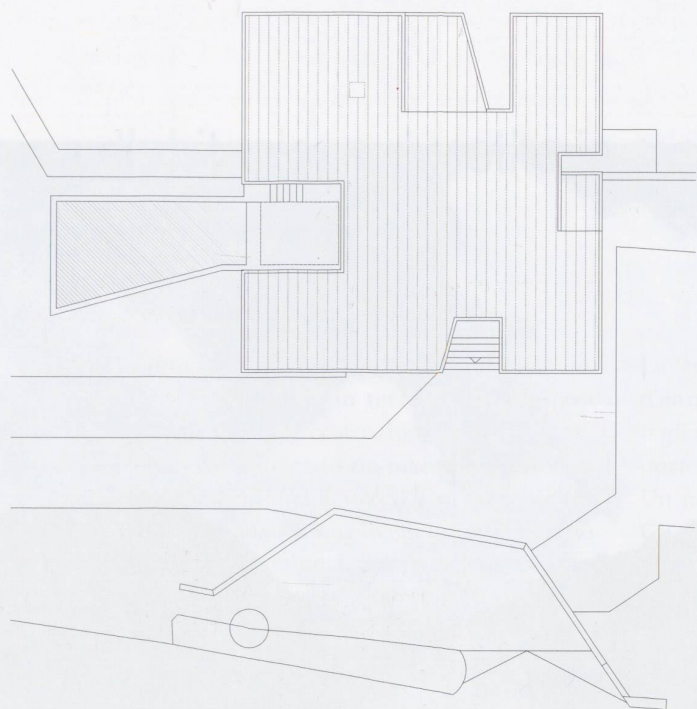
L'intera costruzione è stata realizzata in materiali bioecologici e riciclabili.



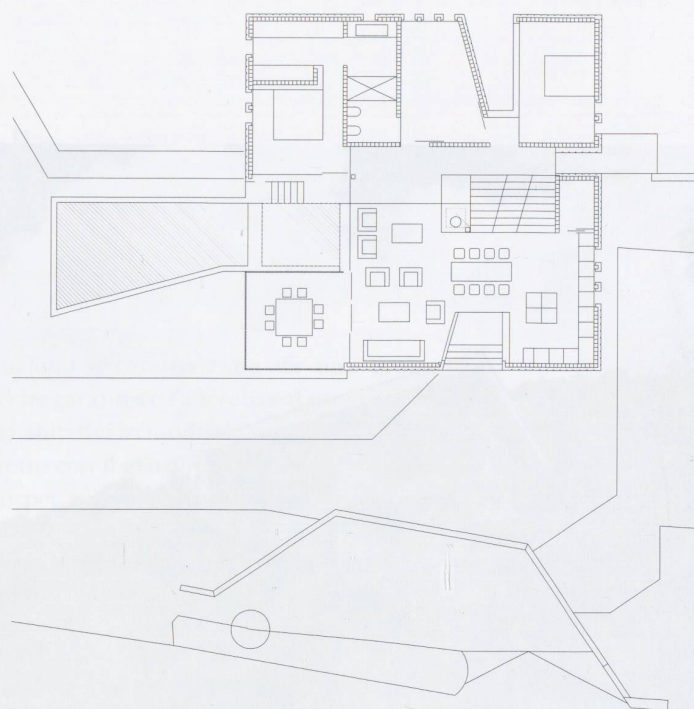


Casa d'abitazione rivestita in metallo

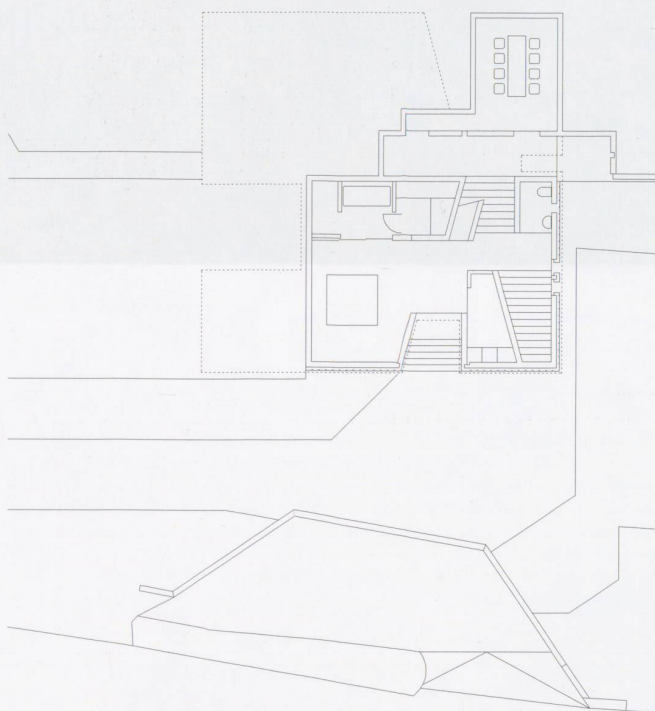
Architetto	Davide Macullo; Lugano
Collaboratori	L. Perolini, M. Pusterla, M. Alberio
Ingegnere civile	Andreotti & partners; Locarno
Fisica del costr.	Franco Semini; Lugano
Dir. lavori	Ennio Magetti; Minusio
Date	progetto: 2004-2005 realizzazione: 2006-2007



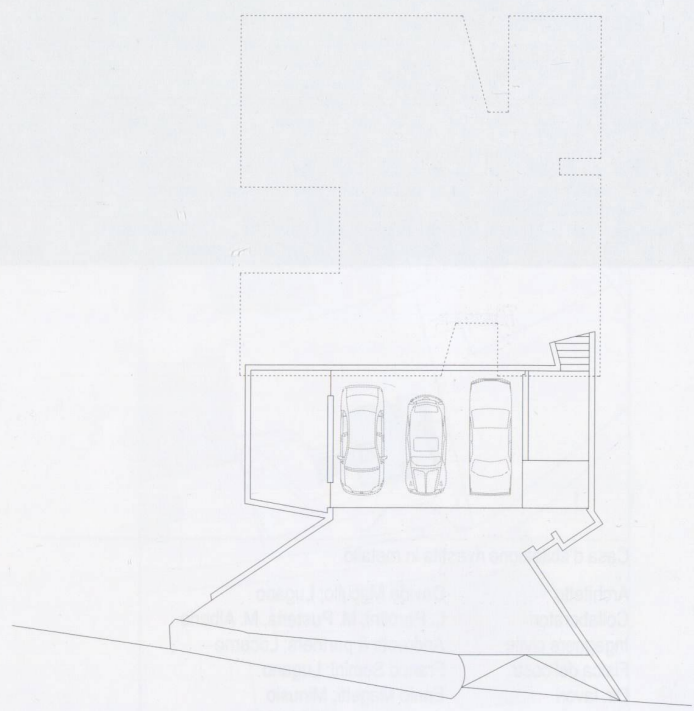
Pianta copertura



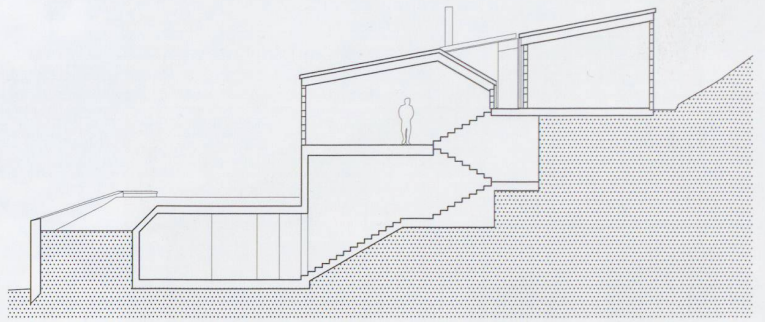
Pianta livello 2



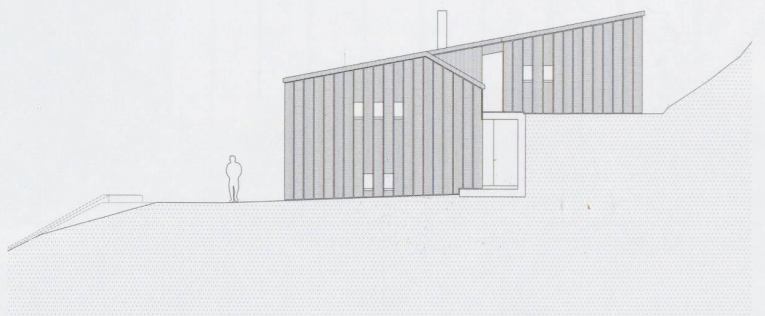
Pianta livello 1



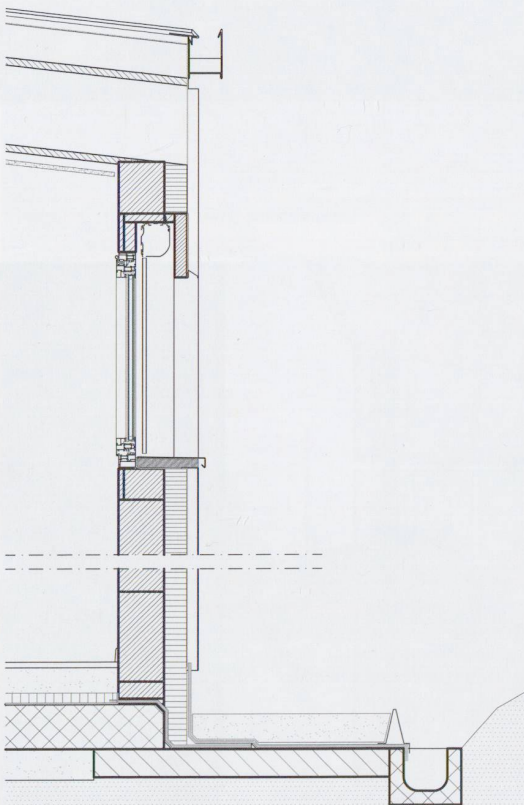
Pianta livello 0



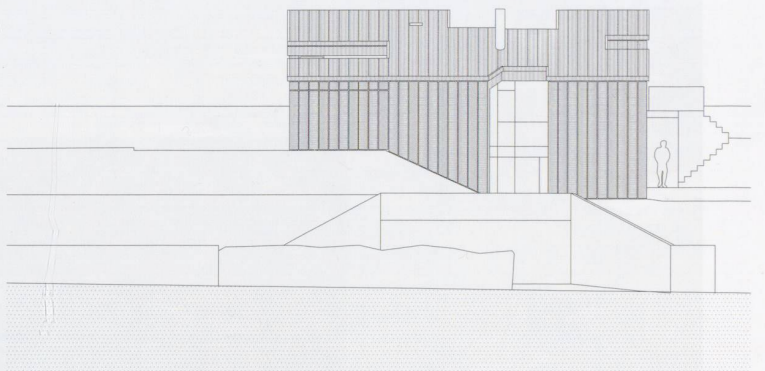
Sezione



Fronte est



Sezione di dettaglio



Fronte sud



