

Casa di vacanze rivestita in cemento, Figino

Autor(en): **[s.n.]**

Objekttyp: **Article**

Zeitschrift: **Archi : rivista svizzera di architettura, ingegneria e urbanistica =
Swiss review of architecture, engineering and urban planning**

Band (Jahr): - **(2009)**

Heft 1

PDF erstellt am: **15.08.2024**

Persistenter Link: <https://doi.org/10.5169/seals-134245>

Nutzungsbedingungen

Die ETH-Bibliothek ist Anbieterin der digitalisierten Zeitschriften. Sie besitzt keine Urheberrechte an den Inhalten der Zeitschriften. Die Rechte liegen in der Regel bei den Herausgebern.

Die auf der Plattform e-periodica veröffentlichten Dokumente stehen für nicht-kommerzielle Zwecke in Lehre und Forschung sowie für die private Nutzung frei zur Verfügung. Einzelne Dateien oder Ausdrucke aus diesem Angebot können zusammen mit diesen Nutzungsbedingungen und den korrekten Herkunftsbezeichnungen weitergegeben werden.

Das Veröffentlichen von Bildern in Print- und Online-Publikationen ist nur mit vorheriger Genehmigung der Rechteinhaber erlaubt. Die systematische Speicherung von Teilen des elektronischen Angebots auf anderen Servern bedarf ebenfalls des schriftlichen Einverständnisses der Rechteinhaber.

Haftungsausschluss

Alle Angaben erfolgen ohne Gewähr für Vollständigkeit oder Richtigkeit. Es wird keine Haftung übernommen für Schäden durch die Verwendung von Informationen aus diesem Online-Angebot oder durch das Fehlen von Informationen. Dies gilt auch für Inhalte Dritter, die über dieses Angebot zugänglich sind.

Casa di vacanze rivestita in cemento, Figino

Fabrizio Giovannini
Piroska Vaszary

La casa di vacanza si situa nella zona pianeggiante della golena del riale Masguara, caratterizzata da residenze secondarie a bassa densità.

Il progetto prevede la demolizione dell'edificio esistente risalente agli anni '50 e la costruzione di un nuovo volume semplice in cemento armato facciavista. A confine con la parcella a est si situa il garage con annesso il locale tecnico. Un ampio giardino pianeggiante circonda la casa.

La tipologia molto semplice si adatta alle esigenze di una casa di vacanze, utilizzata prevalentemente in estate. Un soggiorno centrale, circondato dalle camere. Verso il giardino a ovest si apre sulla cucina e il tinello, colmando sull'ampia terrazza coperta. Il camino centrale separa le zone. A est si situa l'entrata con i servizi.

La costruzione portante è eseguita in muratura di cotto. Le solette sono in cemento armato.

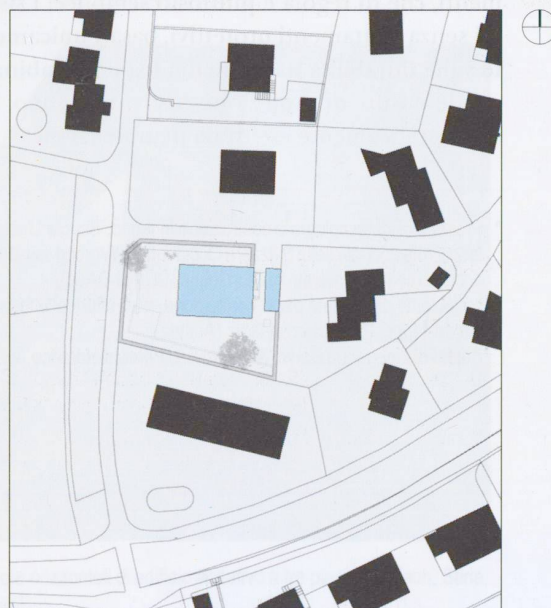
La facciata è in cemento armato, eseguita con casero rampante a listoni grezzi posati orizzontalmente. Ogni singolo anello rappresenta una tappa di getto.

L'isolazione termica è interposta fra i due muri.

L'edificio è collocato all'interno di una superficie verde, recintata sul perimetro da siepi. Sul terreno si trova un gruppo di palme ed un salice piangente una volta immenso e di seguito potato e ridotto nelle dimensioni. Verso il lago sul lato ovest, la vista è caratterizzata dalle corone alte del bosco golenale oltre la strada comunale.

Il giardino deve rimanere piatto e semplice, per non togliere importanza alle corone variegiate del salice e del bosco circostante e per dare lo spazio di presentazione necessario all'edificio massiccio. Lo spazio di vita esterno deve tuttavia risultare meno monotono nei suoi verdi e più protetto verso l'esterno.

I limiti che definiscono lo spazio abitabile sono severi e leggono le diverse direzioni della casa e dei confini. Nasce così all'interno un giardino protetto e intimo con una panchina fissa che assorbe il dislivello tra giardino e strada comunale. La piantagione erbacea, piuttosto bassa, colorata dal bianco al blu, crea una cornice discreta di colori sfumati, di forme e profumi che variano durante la stagione.

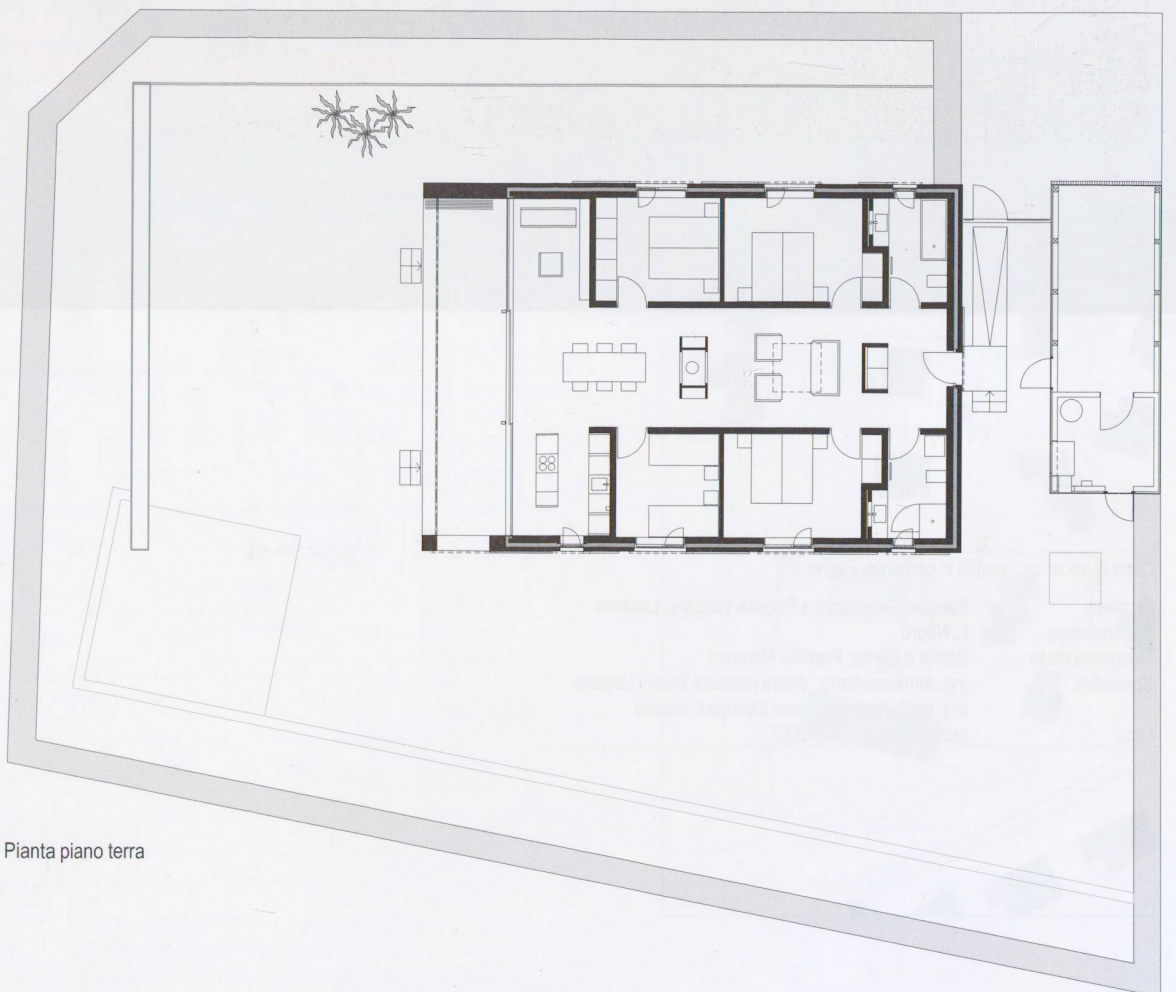
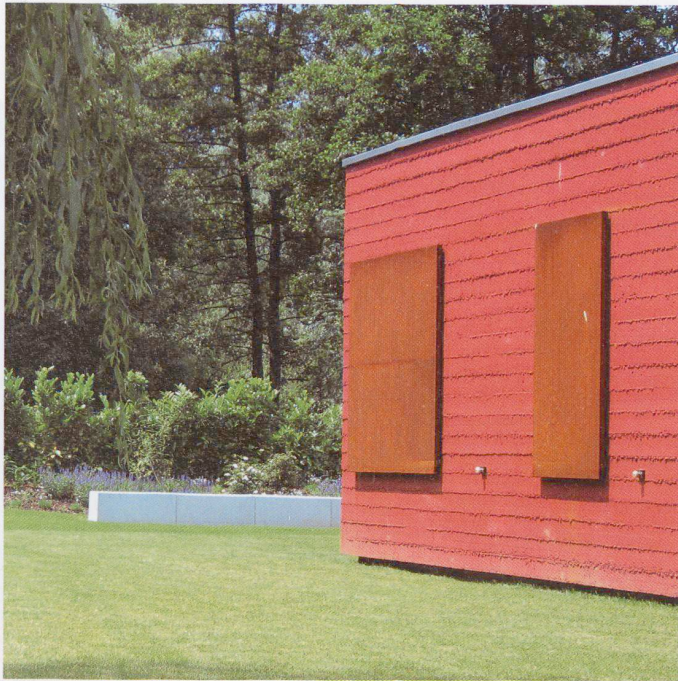




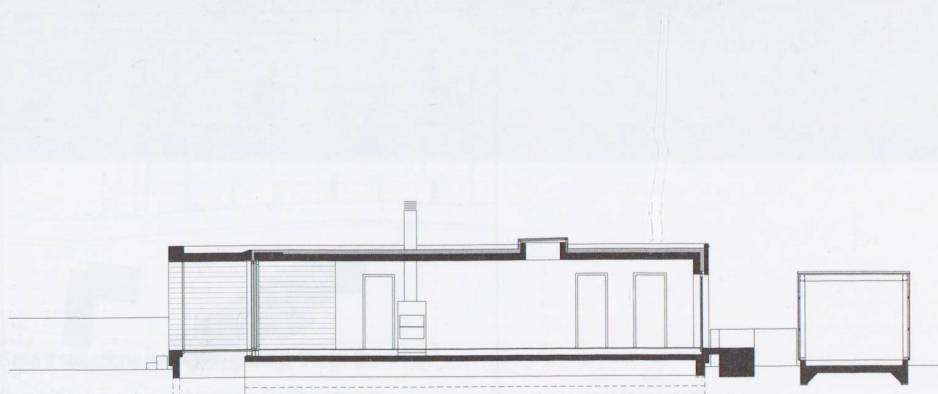
Milan

Casa di vacanze rivestita in cemento; Figino

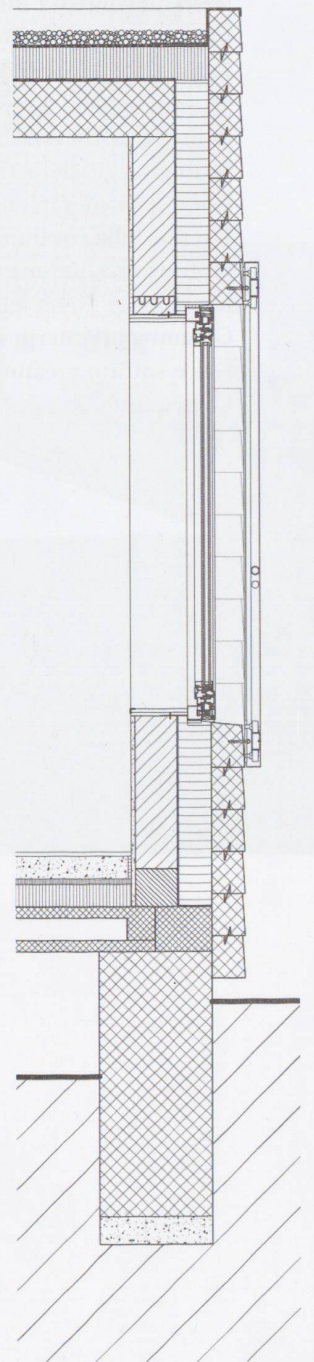
| | |
|------------------|--|
| Architetti | Fabrizio Giovannini e Piroska Vaszary; Locarno |
| Collaboratore | L. Negro |
| Ingegnere civile | Borlini e Zanini; Pambio-Noranco |
| Specialisti | Ing. termosanitario: Visani Rusconi Talleri; Lugano Ing. elettrotecnico: Piona Elproject; Manno |
| Date | realizzazione: 2006-2007 |



Pianta piano terra



Sezione longitudinale



Sezione di dettaglio