

Casa d'abitazione rivestita in metallo, Castel San Pietro

Autor(en): [s.n.]

Objekttyp: **Article**

Zeitschrift: **Archi : rivista svizzera di architettura, ingegneria e urbanistica = Swiss review of architecture, engineering and urban planning**

Band (Jahr): - (2009)

Heft 1

PDF erstellt am: **15.08.2024**

Persistenter Link: <https://doi.org/10.5169/seals-134246>

Nutzungsbedingungen

Die ETH-Bibliothek ist Anbieterin der digitalisierten Zeitschriften. Sie besitzt keine Urheberrechte an den Inhalten der Zeitschriften. Die Rechte liegen in der Regel bei den Herausgebern.

Die auf der Plattform e-periodica veröffentlichten Dokumente stehen für nicht-kommerzielle Zwecke in Lehre und Forschung sowie für die private Nutzung frei zur Verfügung. Einzelne Dateien oder Ausdrucke aus diesem Angebot können zusammen mit diesen Nutzungsbedingungen und den korrekten Herkunftsbezeichnungen weitergegeben werden.

Das Veröffentlichen von Bildern in Print- und Online-Publikationen ist nur mit vorheriger Genehmigung der Rechteinhaber erlaubt. Die systematische Speicherung von Teilen des elektronischen Angebots auf anderen Servern bedarf ebenfalls des schriftlichen Einverständnisses der Rechteinhaber.

Haftungsausschluss

Alle Angaben erfolgen ohne Gewähr für Vollständigkeit oder Richtigkeit. Es wird keine Haftung übernommen für Schäden durch die Verwendung von Informationen aus diesem Online-Angebot oder durch das Fehlen von Informationen. Dies gilt auch für Inhalte Dritter, die über dieses Angebot zugänglich sind.

Casa d'abitazione rivestita in metallo, Castel San Pietro

Celoria Architects
foto Simone Mengani

La casa Cattaneo, in una tranquilla zona residenziale sul colle di Castel San Pietro, si sviluppa in un solo volume fluido e metallico.

Apparentemente simile ad una scultura/oggetto esposta nel suo giardino, il progetto si relaziona in maniera discreta con il contesto e parla lo stesso linguaggio delle tre case vicine (stessa dimensione e stesso impianto).

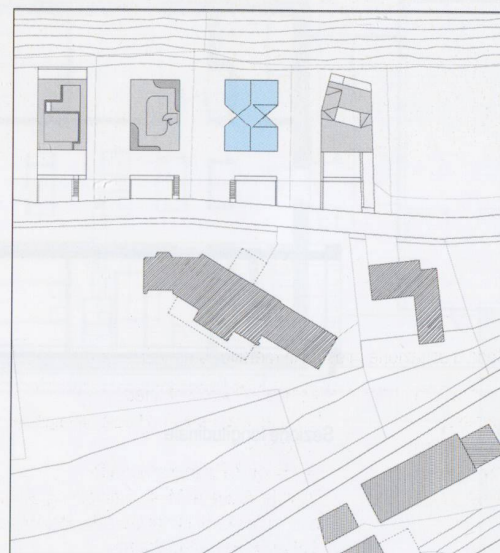
Il tema della continuità ha dato una impronta significativa a questo edificio, da subito immaginato come un flusso senza fine.

Gli ambienti interni sono bianchi, pavimento pareti e soffitto creano una fluidità emotivamente rassicurante.

Il movimento e lo sguardo sono liberi da ogni ostacolo e si ottiene così una continua relazione visiva tra interno ed esterno. Gli unici punti di sosta momentanea sono le due terrazze, da cui poter gustare la collina e il panorama.

La facciata ventilata è composta da una lamiera esterna di colore blu scuro a maglia quadrata e da una interna, di colore alluminio naturale che usa il cerchio come motivo decorativo. Questa sovrapposizione crea effetti ottici inaspettati, giocando con il sole e con il movimento.

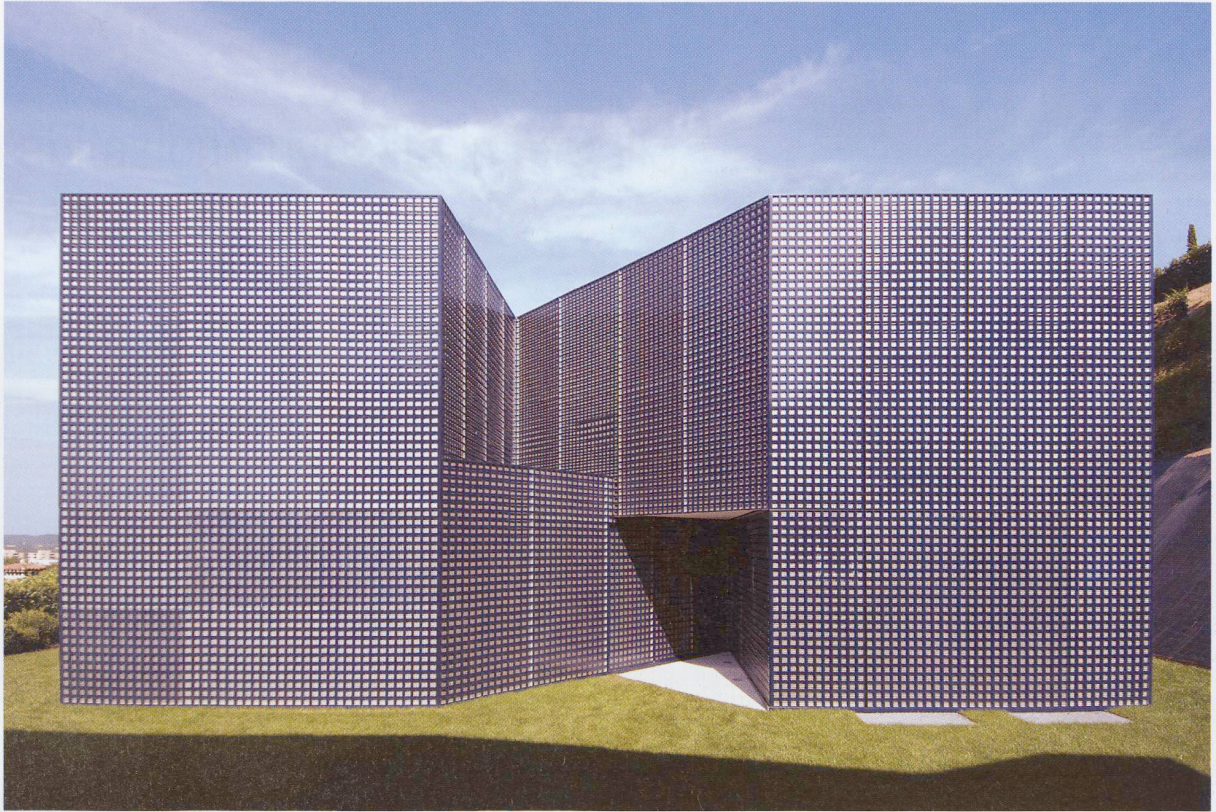
La facciata in lamiera è un doppio filtro che crea particolari effetti di luce, trasparenze e riflessi che fanno vibrare la casa nel contesto.



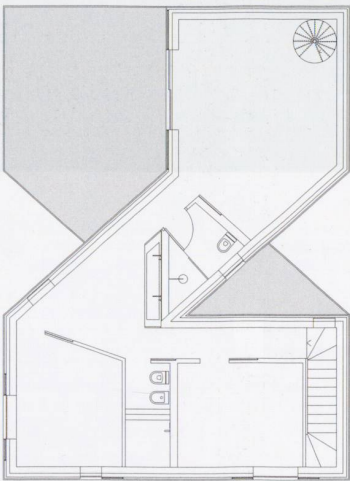


Casa d'abitazione rivestita in metallo; Castel San Pietro

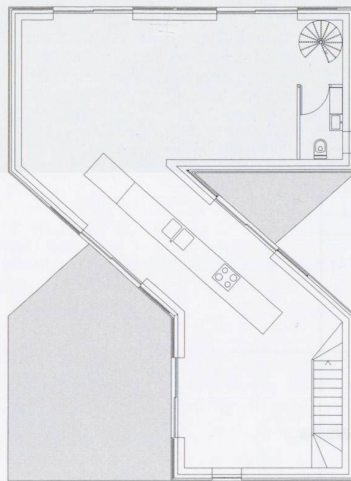
Committenti	Monica e Paolo Cattaneo
Architetti	Aldo Celoria, Federica Giovannini; Balerna
Collaboratore	C. Szekely
Ingegnere civile	De Giorgi & Partners; Muralto
Specialisti	facciate: General Mast Engineering; Riva San Vitale imp. elettrico: Sulmoni Daniele; Mendrisio
Date	realizzazione: 2007-2008



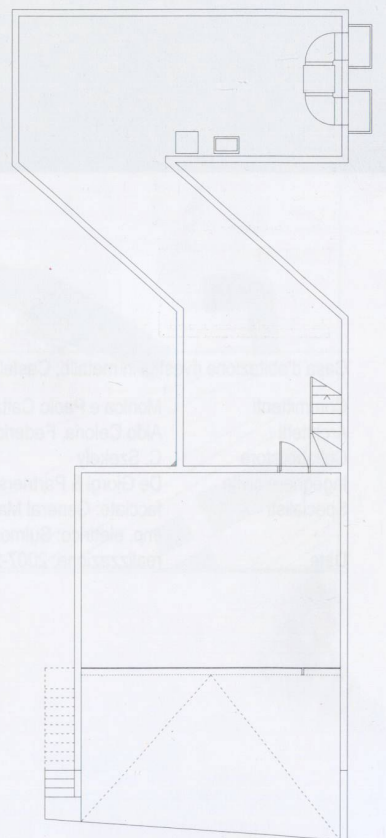
Pianta primo piano

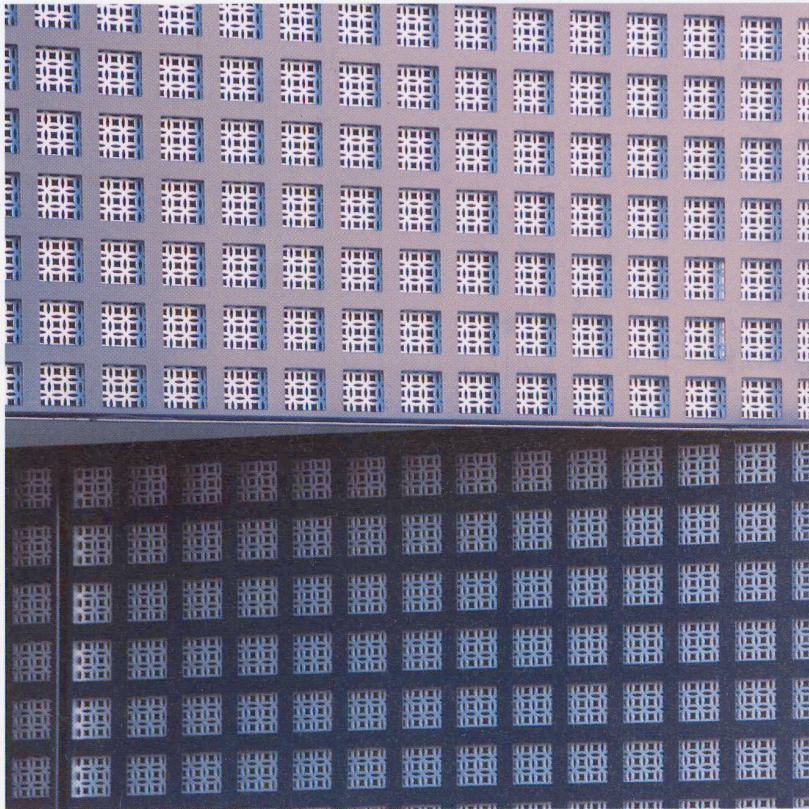


Pianta piano terra

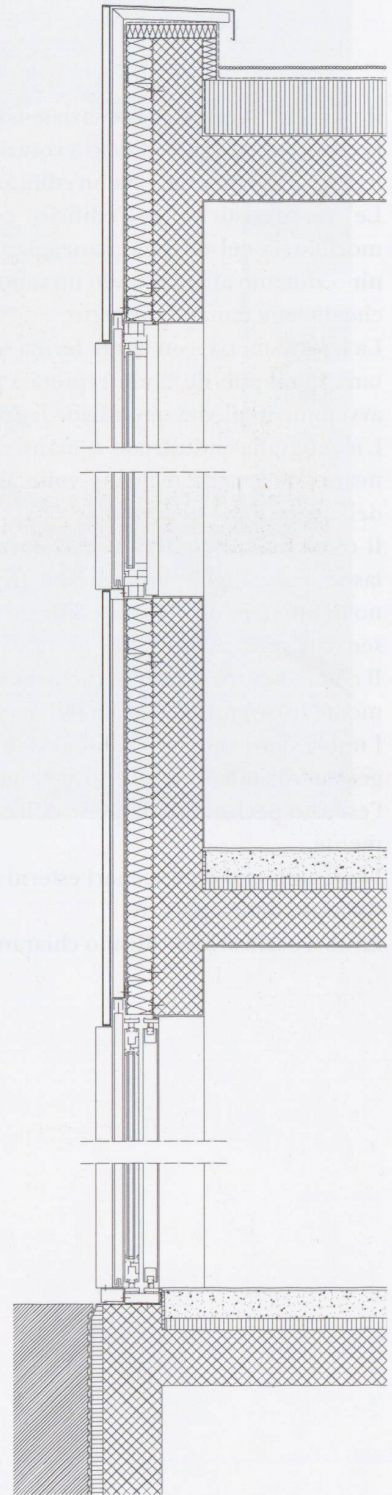
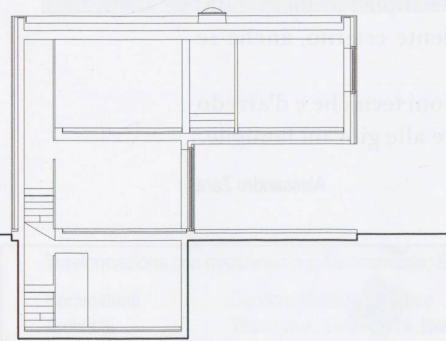


Pianta piano inferiore





Sezione



Sezione di dettaglio