

Objekttyp: **Advertising**

Zeitschrift: **Archi : rivista svizzera di architettura, ingegneria e urbanistica =
Swiss review of architecture, engineering and urban planning**

Band (Jahr): - **(2009)**

Heft 2

PDF erstellt am: **15.08.2024**

Nutzungsbedingungen

Die ETH-Bibliothek ist Anbieterin der digitalisierten Zeitschriften. Sie besitzt keine Urheberrechte an den Inhalten der Zeitschriften. Die Rechte liegen in der Regel bei den Herausgebern.

Die auf der Plattform e-periodica veröffentlichten Dokumente stehen für nicht-kommerzielle Zwecke in Lehre und Forschung sowie für die private Nutzung frei zur Verfügung. Einzelne Dateien oder Ausdrucke aus diesem Angebot können zusammen mit diesen Nutzungsbedingungen und den korrekten Herkunftsbezeichnungen weitergegeben werden.

Das Veröffentlichen von Bildern in Print- und Online-Publikationen ist nur mit vorheriger Genehmigung der Rechteinhaber erlaubt. Die systematische Speicherung von Teilen des elektronischen Angebots auf anderen Servern bedarf ebenfalls des schriftlichen Einverständnisses der Rechteinhaber.

Haftungsausschluss

Alle Angaben erfolgen ohne Gewähr für Vollständigkeit oder Richtigkeit. Es wird keine Haftung übernommen für Schäden durch die Verwendung von Informationen aus diesem Online-Angebot oder durch das Fehlen von Informationen. Dies gilt auch für Inhalte Dritter, die über dieses Angebot zugänglich sind.

Ein Dienst der *ETH-Bibliothek*
ETH Zürich, Rämistrasse 101, 8092 Zürich, Schweiz, www.library.ethz.ch

<http://www.e-periodica.ch>



L'utilizzo dello spazio è espressione della cultura personale.

gianni casagrande sa

Via del Bramantino 3, 6500 Bellinzona, Telefono 091 825 41 76, Telefax 091 825 18 74, gcb@casagrande-online.ch
Viale Cassarate 1, 6900 Lugano, Telefono 091 922 96 46, Telefax 091 921 12 50, gcl@casagrande-online.ch
www.casagrande-online.ch

USM
Sistemi di arredamento



 **Implenia**® Il prestatore di servizi globale

Implenia ragiona e costruisce per la vita. Con piacere.
Sede: Lugano-Breganzona

www.implenia.com

LICHT | LUMIÈRE

tulux



SPIN

dezent wirkungsvoll

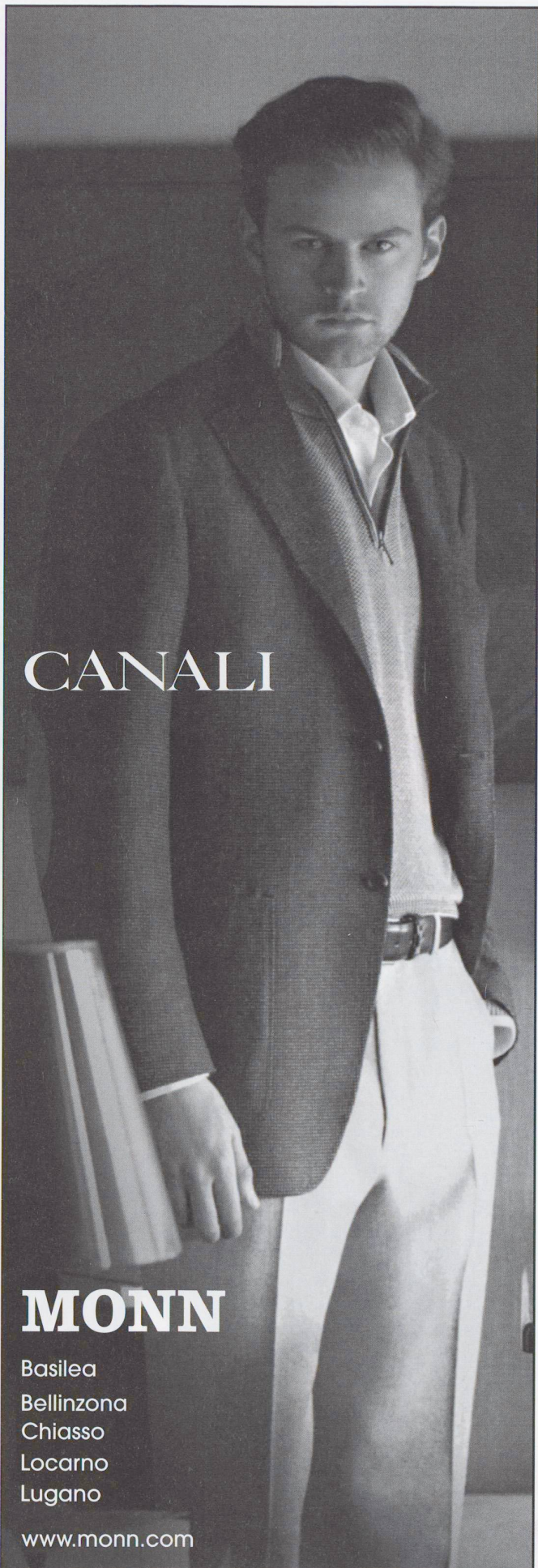
TULUX AG
LICHT.LUMIÈRE
TÖDISTRASSE 4
8856 TUGGEN
TELEFON +41 (0)55 465 60 00
TELEFAX +41 (0)55 465 60 01
WWW.TULUX.CH

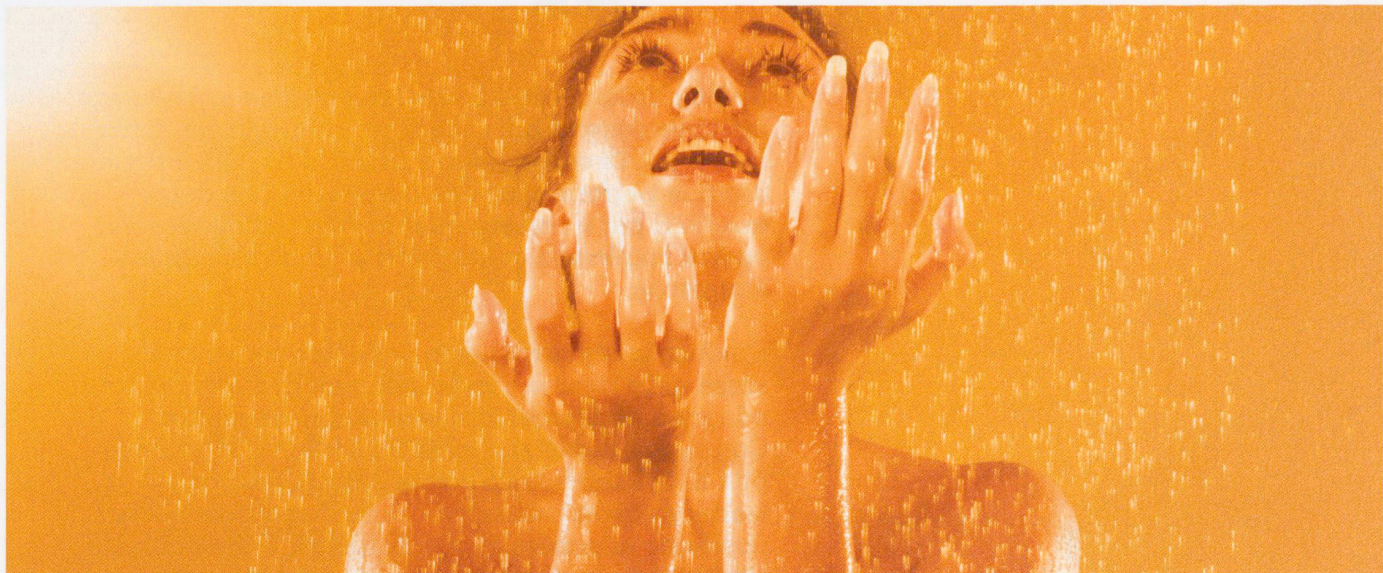
CANALI

MONN

Basilea
Bellinzona
Chiasso
Locarno
Lugano

www.monn.com





Energia solare: una scelta ecologica allettante!

In veste di professionisti in impiantistica conoscete il potenziale dell'energia solare. Con i nostri nuovi impianti solari Sixmadun offriamo al settore un prodotto per case unifamiliari facilmente integrabile negli impianti di riscaldamento esistenti. I pacchetti solari completi, configurati in funzione delle condizioni specifiche, vi semplificano la progettazione e l'installazione. Chiedete a Tobler/Sixmadun: telefono 044 735 50 00 o www.domotecnica.ch

TOBLER

Domotecnica

sixmadun

Il servizio riscaldamento del Gruppo Tobler

Tobler Domotecnica SA, Steinackerstrasse 10, 8902 Urdorf, telefono 044 735 50 00, info@toblerag.ch, www.domotecnica.ch

Qualità svizzera a prezzi svedesi

BP Piatti



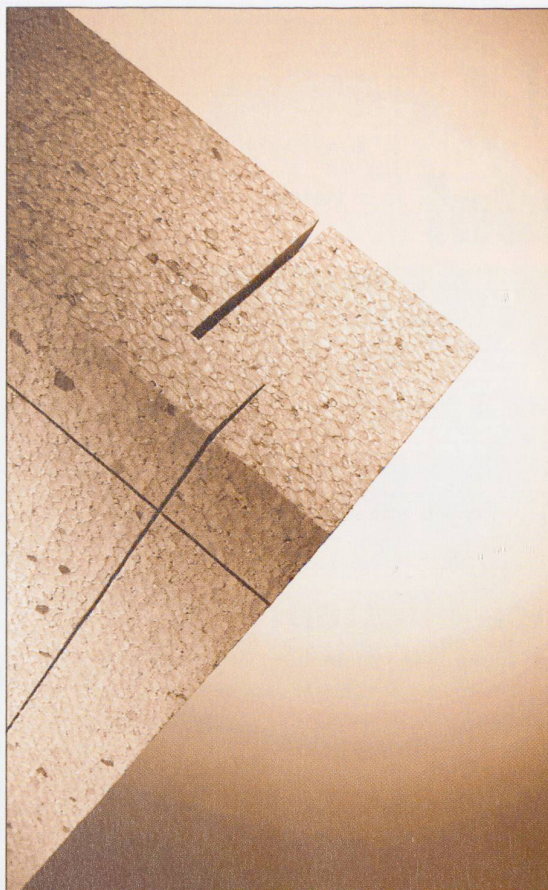
Oltre 80 partner competenti a vostra disposizione. Per maggiori informazioni contattateci su www.piatti.ch.

www.piatti.ch



Un'impresa della

AFG
Arbonia-Forster-Holding AG



Nuova lastra termo-isolante in Ticino

sto

Sto SA

Via del Carmagnola 9
6517 Arbedo
Telefono +41 91 829 11 93
Telefax +41 91 829 19 45
sto.ch.arbedo@sto.eu.com
www.stoag.ch

L'ufficio federale dell'ambiente e dell'energia emana direttive sempre più severe per ridurre il consumo d'energia. Di conseguenza anche le esigenze riguardanti le performance e le caratteristiche degli involucri per il coibentamento degli edifici devono essere migliorate e adeguate all'evolversi della situazione.

L'industria sta investendo in questo senso molte risorse nella ricerca e nello sviluppo di nuovi prodotti adeguati ad un mercato sempre più esigente. Con la nuova lastra *Sto-EPS Lambda light*, concepita in collaborazione con la ditta Swisspor AG, leader svizzero nella produzioni di materiali isolanti, possiamo affermare di aver compiuto un importante passo in questo ambito.

A partire da maggio 2009, la Sto SA introdurrà sul mercato ticinese la nuova lastra isolante. Quest'ultima diventerà la lastra standard sostituendo la Sto-EPS 20SE che resterà comunque fornibile a richiesta.

La nuova *Sto-EPS Lambda light* ha una conduttività termica pari a 0.033 (W/m.K) ed è di color grigio chiaro. Considerando il miglioramento del potere isolante rispetto alla Sto-EPS 20SE, sarà possibile raggiungere gli stessi valori U utilizzando lastre più sottili oppure valori U più elevati a parità di spessore. Essendo elasticizzate offrono pure un miglioramento del potere fonoisolante di ca. 3-5 dB.

Le lastre sono fornibili in spessori da 20 mm fino a 300 mm. A partire da spessori superiori a 80 mm, sulla superficie esterna sono previsti dei tagli atti a ridurre opportunamente le tensioni che conseguono in caso di importanti sbalzi termici. Tale tecnologia rende possibile la posa senza dover proteggere le lastre dal sole battente.

A partire da spessori di 150 mm, la parte posteriore (lato contro muratura) presenta incisioni, i cosiddetti "tagli Progress" che evitano la problematica legata ai giunti aperti e ai giunti dovuti alla stagionatura permettendo così una posa impeccabile senza l'utilizzo di cunei.