

Museo Bechtler, Charlotte, Nord Carolina, USA

Autor(en): [s.n.]

Objektyp: **Article**

Zeitschrift: **Archi : rivista svizzera di architettura, ingegneria e urbanistica =
Swiss review of architecture, engineering and urban planning**

Band (Jahr): - **(2009)**

Heft 2

PDF erstellt am: **15.08.2024**

Persistenter Link: <https://doi.org/10.5169/seals-134253>

Nutzungsbedingungen

Die ETH-Bibliothek ist Anbieterin der digitalisierten Zeitschriften. Sie besitzt keine Urheberrechte an den Inhalten der Zeitschriften. Die Rechte liegen in der Regel bei den Herausgebern.

Die auf der Plattform e-periodica veröffentlichten Dokumente stehen für nicht-kommerzielle Zwecke in Lehre und Forschung sowie für die private Nutzung frei zur Verfügung. Einzelne Dateien oder Ausdrucke aus diesem Angebot können zusammen mit diesen Nutzungsbedingungen und den korrekten Herkunftsbezeichnungen weitergegeben werden.

Das Veröffentlichen von Bildern in Print- und Online-Publikationen ist nur mit vorheriger Genehmigung der Rechteinhaber erlaubt. Die systematische Speicherung von Teilen des elektronischen Angebots auf anderen Servern bedarf ebenfalls des schriftlichen Einverständnisses der Rechteinhaber.

Haftungsausschluss

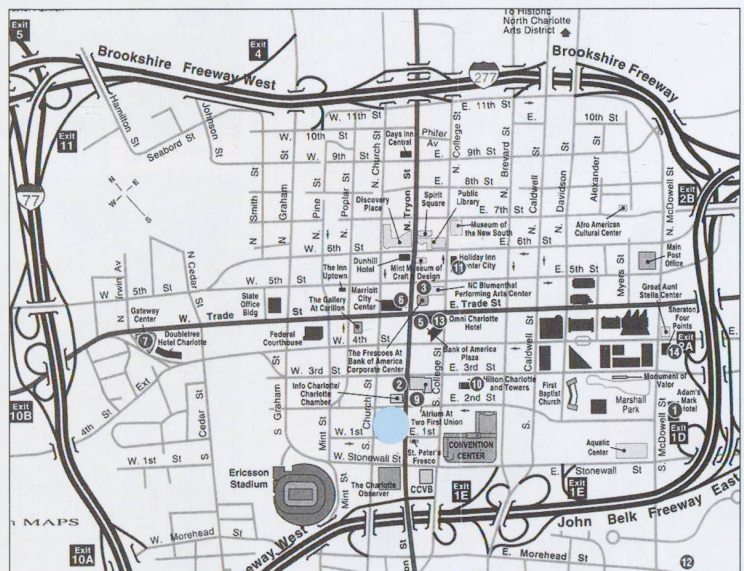
Alle Angaben erfolgen ohne Gewähr für Vollständigkeit oder Richtigkeit. Es wird keine Haftung übernommen für Schäden durch die Verwendung von Informationen aus diesem Online-Angebot oder durch das Fehlen von Informationen. Dies gilt auch für Inhalte Dritter, die über dieses Angebot zugänglich sind.

Museo Bechtler, Charlotte, Nord Carolina, USA

Il museo è posto nella downtown di Charlotte, una città che negli ultimi anni ha subito un forte sviluppo urbanistico. Il nuovo museo, la cui costruzione ha preso avvio nel gennaio 2007, ospiterà le opere d'arte della collezione della famiglia Bechtler che annovera artisti importanti quali Tinguely, Niki de Saint Phalle, Picasso, Giacometti, Matisse, Mirò, Degas, Warhol, Le Corbusier, Leger... L'intervento prevede la costruzione di un nucleo centrale vetrato che accoglie la hall. Il gioco di pieno e vuoto garantito proprio dalla presenza del cuore vetrato dona alla costruzione una imponente forza plastica. Il fabbricato si sviluppa su quattro piani l'ultimo dei quali, illuminato zenitalmente da numerosi lucernari, si trova in aggetto. Questa conformazione assicura la particolarità dell'edificio che diventa copertura della piazza sottostante.

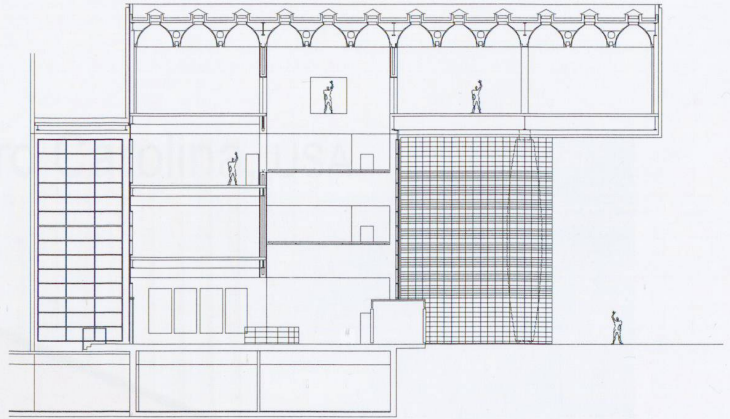
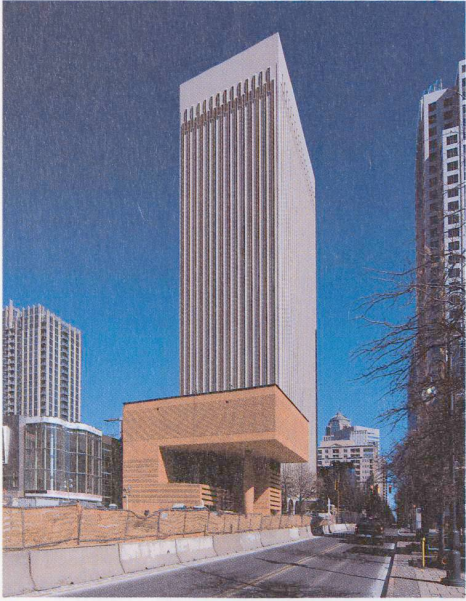
Museo Bechtler, Charlotte, Nord Carolina, USA

Committente	Andreas Bechtler; USA
Architetto	Mario Botta; Lugano
Architetto partner	Wagner Murray Architects; PA Charlotte
Date	progetto: 2000 in costruzione

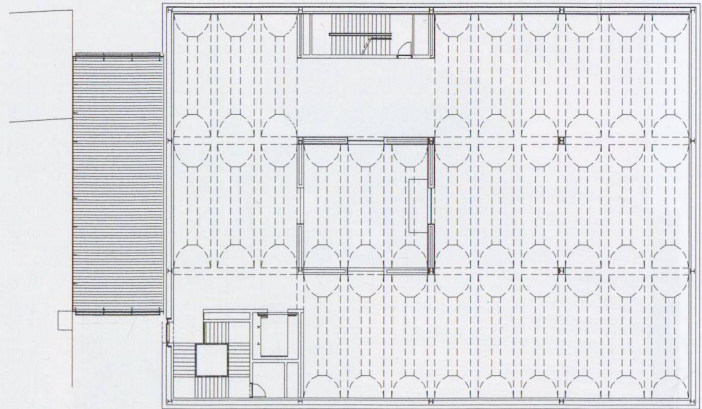




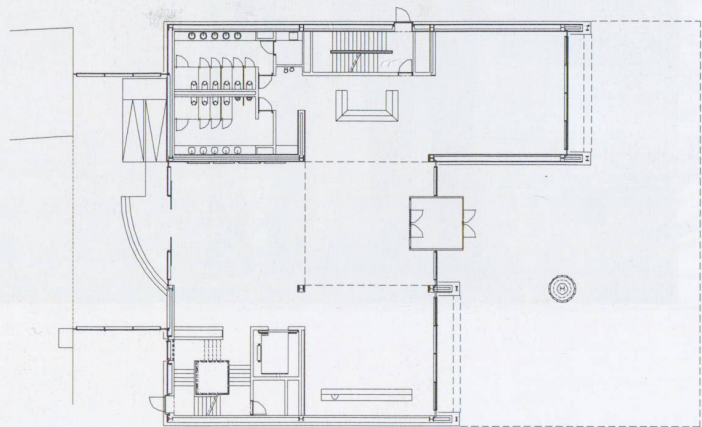
Render



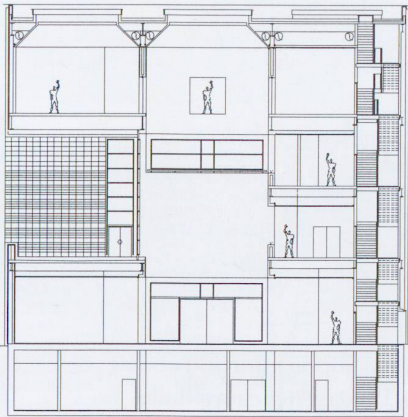
Sezione longitudinale



Pianta terzo piano



Pianta primo piano



Sezione trasversale

