

# Club house AGORA, Jeju, Corea del Sud

Autor(en): **[s.n.]**

Objektyp: **Article**

Zeitschrift: **Archi : rivista svizzera di architettura, ingegneria e urbanistica =  
Swiss review of architecture, engineering and urban planning**

Band (Jahr): - **(2009)**

Heft 2

PDF erstellt am: **30.06.2024**

Persistenter Link: <https://doi.org/10.5169/seals-134256>

## **Nutzungsbedingungen**

Die ETH-Bibliothek ist Anbieterin der digitalisierten Zeitschriften. Sie besitzt keine Urheberrechte an den Inhalten der Zeitschriften. Die Rechte liegen in der Regel bei den Herausgebern.

Die auf der Plattform e-periodica veröffentlichten Dokumente stehen für nicht-kommerzielle Zwecke in Lehre und Forschung sowie für die private Nutzung frei zur Verfügung. Einzelne Dateien oder Ausdrucke aus diesem Angebot können zusammen mit diesen Nutzungsbedingungen und den korrekten Herkunftsbezeichnungen weitergegeben werden.

Das Veröffentlichen von Bildern in Print- und Online-Publikationen ist nur mit vorheriger Genehmigung der Rechteinhaber erlaubt. Die systematische Speicherung von Teilen des elektronischen Angebots auf anderen Servern bedarf ebenfalls des schriftlichen Einverständnisses der Rechteinhaber.

## **Haftungsausschluss**

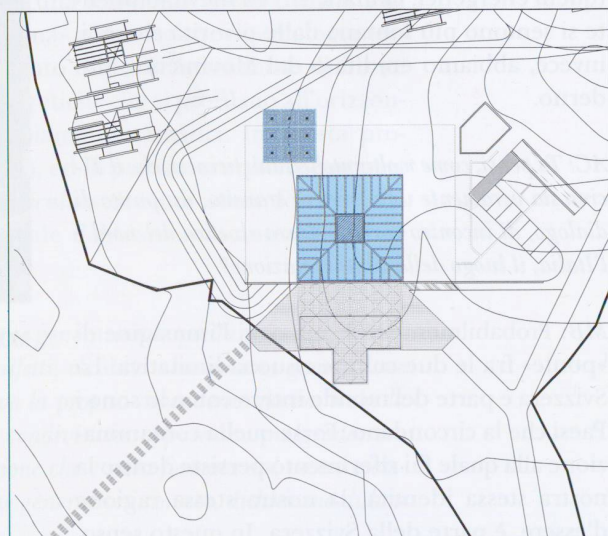
Alle Angaben erfolgen ohne Gewähr für Vollständigkeit oder Richtigkeit. Es wird keine Haftung übernommen für Schäden durch die Verwendung von Informationen aus diesem Online-Angebot oder durch das Fehlen von Informationen. Dies gilt auch für Inhalte Dritter, die über dieses Angebot zugänglich sind.

## Club house AGORA, Jeju, Corea del Sud

Jeju Island è considerata la perla coreana per la sua straordinaria posizione e condizione climatica. La natura segue il trascorrere delle stagioni che offrono, grazie ad una luce particolare, i colori che seducono i turisti. Meta di soggiorno privilegiata per chi vuole allontanarsi dalla vita frenetica delle metropoli asiatiche, Jeju è un centro di energia cosmica. Il progetto si inserisce nel contesto di una nuova urbanizzazione residenziale e nasce dalla scelta ragionata del luogo in modo da integrarsi in modo armonico con le sinuosità del terreno naturale e guadagnarsi un rapporto privilegiato con il mare. L'edificio ipogeo segue l'andamento del terreno come a far entrare l'uomo nel ventre della terra, per trovare un rifugio dal quale contemplare il mare e il cielo. Il nuovo luogo rappresenta una sorta di intervento territoriale che collega in modo centripeto gli elementi naturali: acqua, aria e terra. Il grande prisma piramidale in vetro, aperto al cielo, unisce tutte le funzioni interne ed esterne che si susseguono su un solo livello. Costruito per le attività comuni della collettività legata al nuovo insediamento, diventa un nuovo luogo di meditazione e di osservazione della natura. La grande sfera in filigrana di acciaio inossidabile dell'artista Ahn Jong Yuen enfatizza una scelta di inserimento preciso nel territorio. Secondo le parole dell'artista l'opera ricorda il cielo sereno dopo la tempesta, la calma dopo le tribolazioni.

Club house Agora, Jeju Island; Corea del Sud

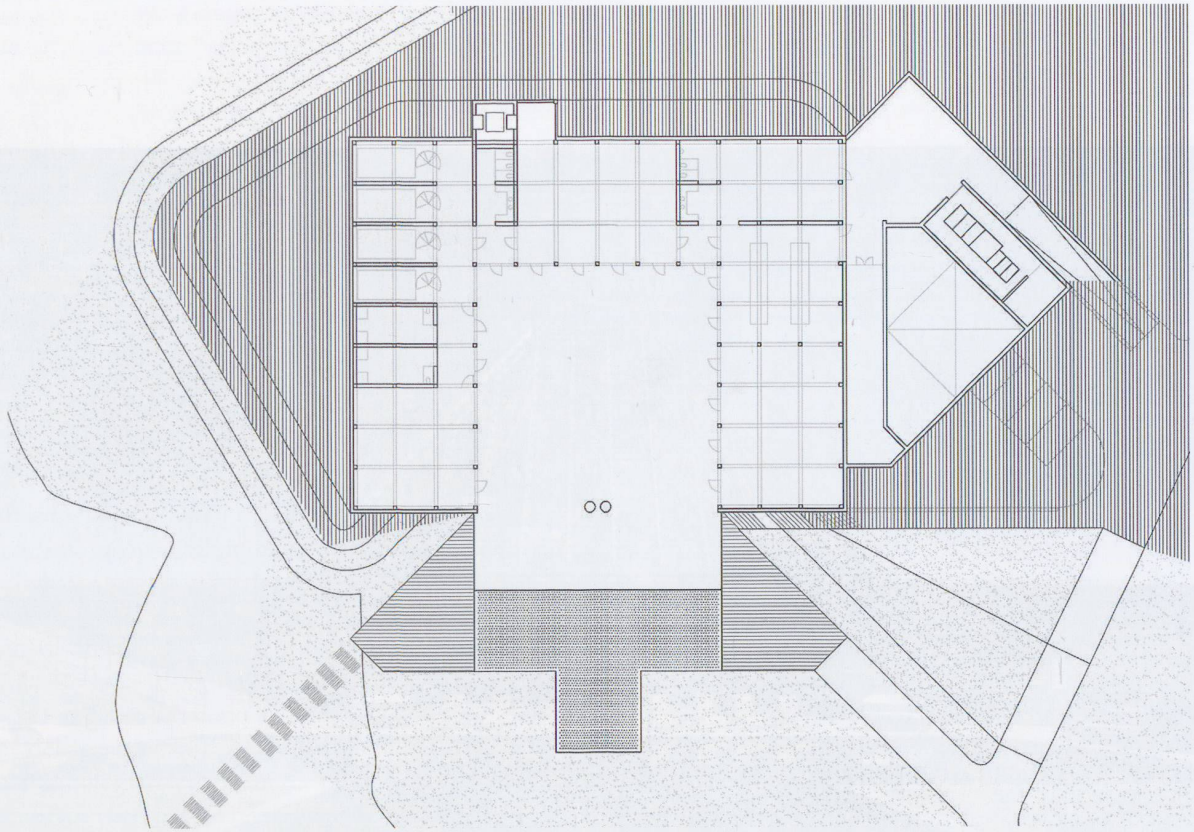
Committente	Bokwang JeJu Co.
Architetto	Mario Botta; Lugano
Collaboratore	D. Macullo
Architetto partner	Samoo Architects; Seul, Corea del Sud
Date	progetto: 2006 realizzazione: 2008







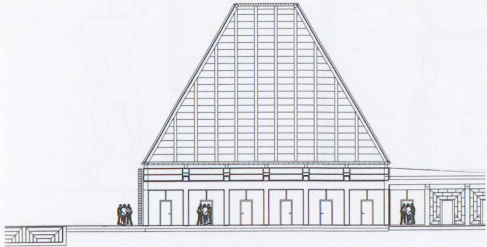




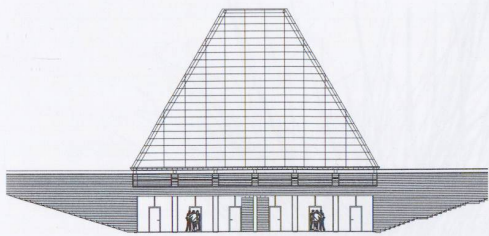
Pianta







Sezione longitudinale



Sezione trasversale

