

Stalla a Semione

Autor(en): **[s.n.]**

Objektyp: **Article**

Zeitschrift: **Archi : rivista svizzera di architettura, ingegneria e urbanistica =
Swiss review of architecture, engineering and urban planning**

Band (Jahr): - **(2009)**

Heft 4

PDF erstellt am: **15.08.2024**

Persistenter Link: <https://doi.org/10.5169/seals-134278>

Nutzungsbedingungen

Die ETH-Bibliothek ist Anbieterin der digitalisierten Zeitschriften. Sie besitzt keine Urheberrechte an den Inhalten der Zeitschriften. Die Rechte liegen in der Regel bei den Herausgebern.

Die auf der Plattform e-periodica veröffentlichten Dokumente stehen für nicht-kommerzielle Zwecke in Lehre und Forschung sowie für die private Nutzung frei zur Verfügung. Einzelne Dateien oder Ausdrucke aus diesem Angebot können zusammen mit diesen Nutzungsbedingungen und den korrekten Herkunftsbezeichnungen weitergegeben werden.

Das Veröffentlichen von Bildern in Print- und Online-Publikationen ist nur mit vorheriger Genehmigung der Rechteinhaber erlaubt. Die systematische Speicherung von Teilen des elektronischen Angebots auf anderen Servern bedarf ebenfalls des schriftlichen Einverständnisses der Rechteinhaber.

Haftungsausschluss

Alle Angaben erfolgen ohne Gewähr für Vollständigkeit oder Richtigkeit. Es wird keine Haftung übernommen für Schäden durch die Verwendung von Informationen aus diesem Online-Angebot oder durch das Fehlen von Informationen. Dies gilt auch für Inhalte Dritter, die über dieses Angebot zugänglich sind.

Stalla a Semione

Giorgio e Anne-Lise Gendotti

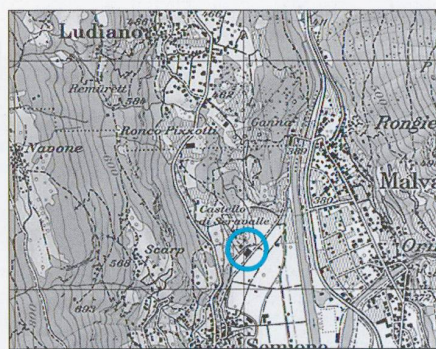
La stalla, edificata nel 1998, sorge nel piano sottostante il promontorio roccioso di Serravalle dove dominano le rovine della fortezza e la chiesetta di Santa Maria del Castello.

Il nuovo edificio completa e integra funzionalmente il nucleo preesistente composto dalla vecchia stalla e dall'abitazione del contadino.

La stalla è a stabulazione libera con cuccette di riposo e box per una quarantina di vacche, manzette e vitelli.

Lungo il corridoio di afforaggiamento sono disposti da un lato il fienile e la rimessa, dall'altro la stalla, la sala di mungitura e i locali di servizio. La costruzione è stata realizzata con un'ossatura di legno appoggiata su uno zoccolo di calcestruzzo armato e rivestita con un assito di larice.

L'edificio non è coibentato.

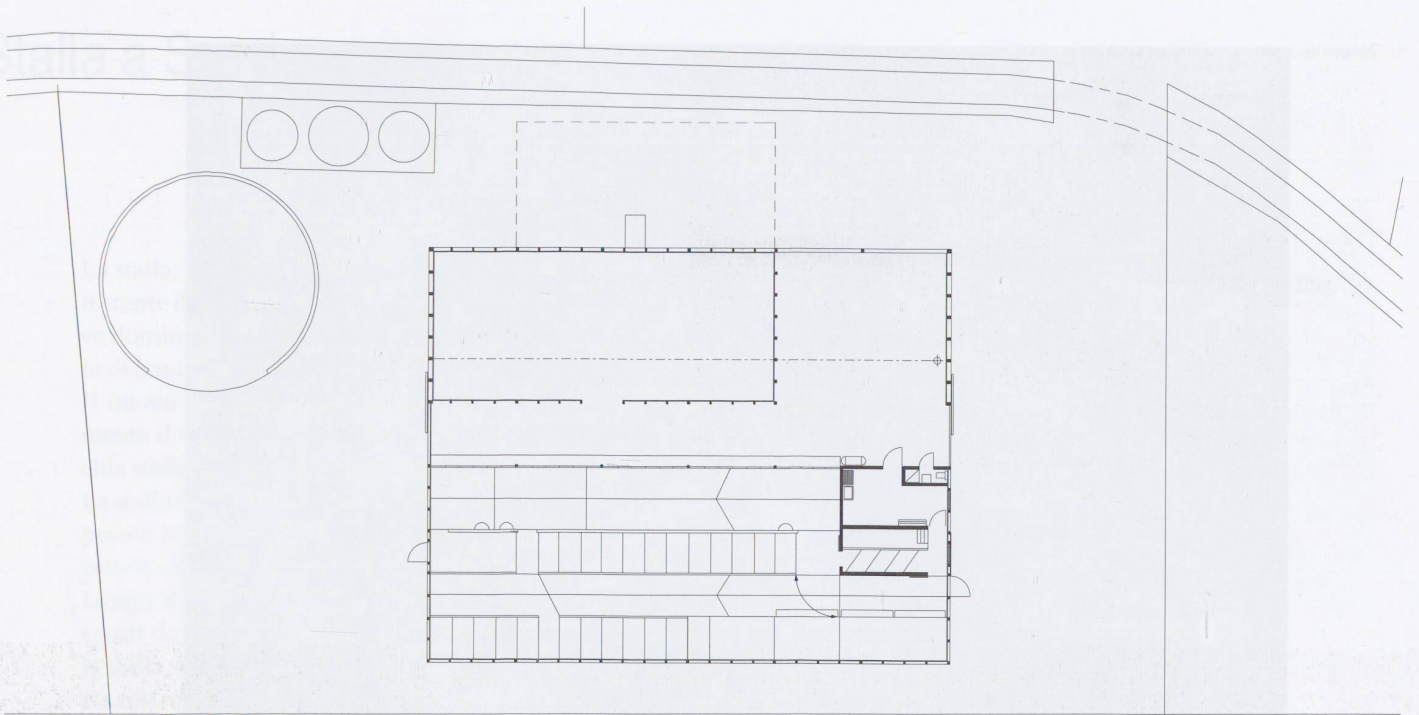


Stalla a Semione

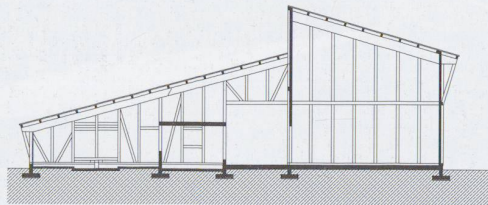
Committenti	Tranquillo e Marco Togni; Semione
Architetti	Giorgio e Anne-Lise Gendotti; Ambri
Date	progetto: 1997 realizzazione: 1998



foto Bonanomi



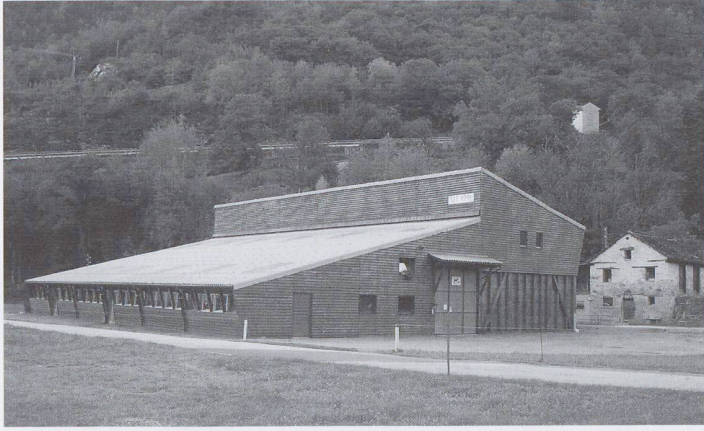
Pianta piano terra



Sezione



Fronte



Complesso agriolo Le Gensier

La ditta non è solo un'attività di produzione, ma è anche un luogo di vita e di lavoro.

Il complesso agriolo Le Gensier è un luogo di vita e di lavoro, dove si uniscono tradizione e modernità.

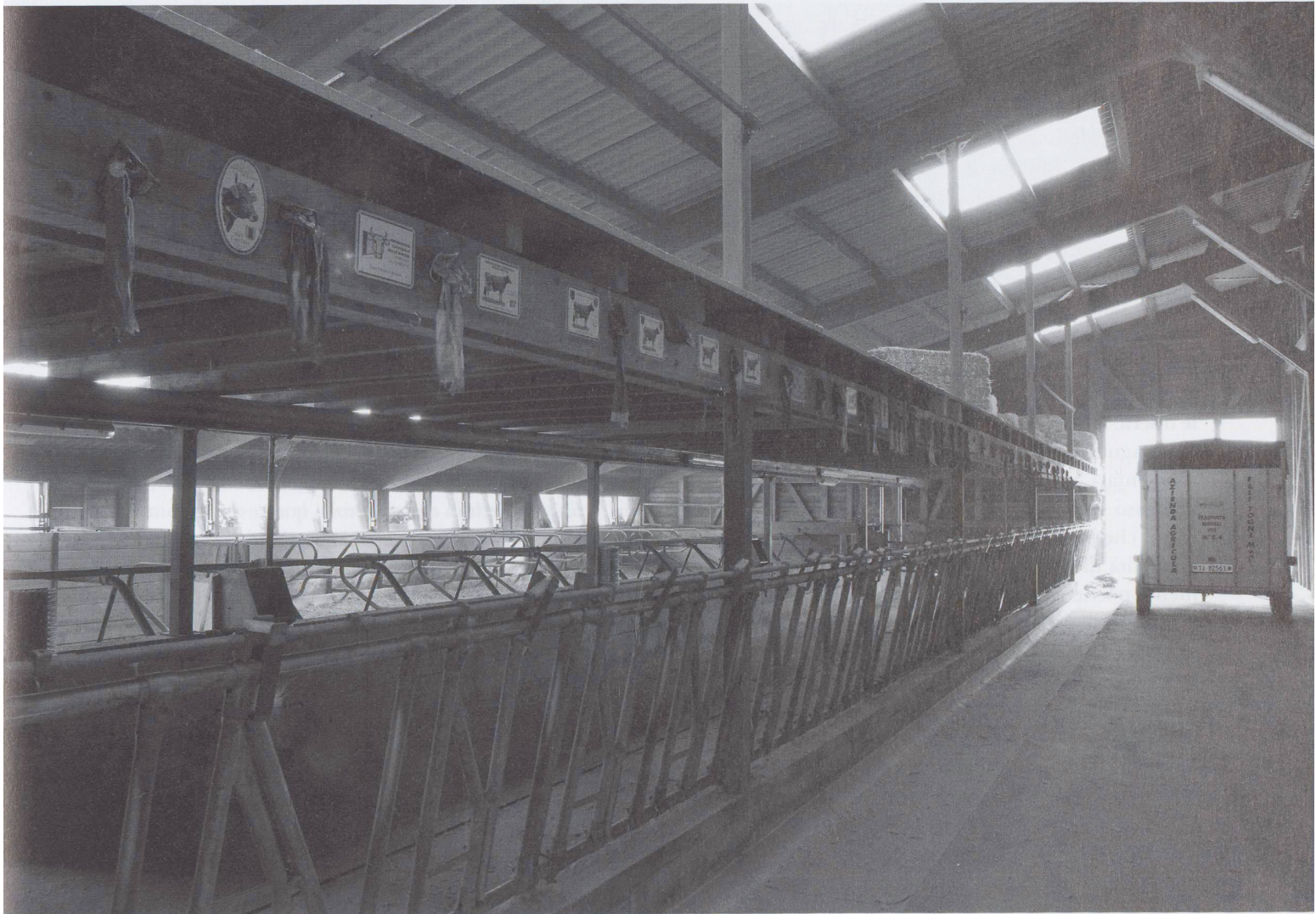


foto Bonanomi