

Kuhstall Schönenberg, Pratteln BL

Autor(en): **[s.n.]**

Objektyp: **Article**

Zeitschrift: **Archi : rivista svizzera di architettura, ingegneria e urbanistica =
Swiss review of architecture, engineering and urban planning**

Band (Jahr): - **(2009)**

Heft 4

PDF erstellt am: **30.06.2024**

Persistenter Link: <https://doi.org/10.5169/seals-134280>

Nutzungsbedingungen

Die ETH-Bibliothek ist Anbieterin der digitalisierten Zeitschriften. Sie besitzt keine Urheberrechte an den Inhalten der Zeitschriften. Die Rechte liegen in der Regel bei den Herausgebern.

Die auf der Plattform e-periodica veröffentlichten Dokumente stehen für nicht-kommerzielle Zwecke in Lehre und Forschung sowie für die private Nutzung frei zur Verfügung. Einzelne Dateien oder Ausdrucke aus diesem Angebot können zusammen mit diesen Nutzungsbedingungen und den korrekten Herkunftsbezeichnungen weitergegeben werden.

Das Veröffentlichen von Bildern in Print- und Online-Publikationen ist nur mit vorheriger Genehmigung der Rechteinhaber erlaubt. Die systematische Speicherung von Teilen des elektronischen Angebots auf anderen Servern bedarf ebenfalls des schriftlichen Einverständnisses der Rechteinhaber.

Haftungsausschluss

Alle Angaben erfolgen ohne Gewähr für Vollständigkeit oder Richtigkeit. Es wird keine Haftung übernommen für Schäden durch die Verwendung von Informationen aus diesem Online-Angebot oder durch das Fehlen von Informationen. Dies gilt auch für Inhalte Dritter, die über dieses Angebot zugänglich sind.

Kuhstall Schönenberg, Pratteln BL

F.A.B.

Georg Schmid
Jonas Wuest

foto Christian Baur, Serge Hasenböhler

Il progetto della nuova stalla per mucche, situato ad est di Basilea, ai piedi del versante nord del Jura, nasce grazie ad una riorganizzazione aziendale che concentra l'evoluzione dell'attività di una antica azienda agricola nella produzione lattiera e si concretizza con l'ampliamento dei suoi stabilimenti.

Il nuovo corpo di fabbrica, la casa del fattore e la vecchia stalla sono il risultato di una nuova composizione volumetrica; essa non racchiude gli edifici esistenti con un nuovo volume, tutt'altro permette alla vecchia costruzione agricola risalente al 1769, di mantenere inalterata la posizione dominante ben esposta.

La deformazione e l'allungamento delle due estremità del nuovo volume, sotto il quale si trova un vecchio deposito, permettono, da un lato, l'inserimento adeguato del corpo di fabbrica tra strada e collina e, dall'altro, si aggiusta il dislivello con l'aumento e l'adeguamento della pendenza del terreno.

A sua volta anche il tetto verde, coltivato con piante prative, tende a favorire l'inserimento dell'edificio nel contesto di lieve avvallamento.

Il carattere industriale dell'azienda è esplicitato dalla contrapposizione della materialità brillante dell'acciaio dei silos che si elevano a lato del verde dei tetti spioventi.

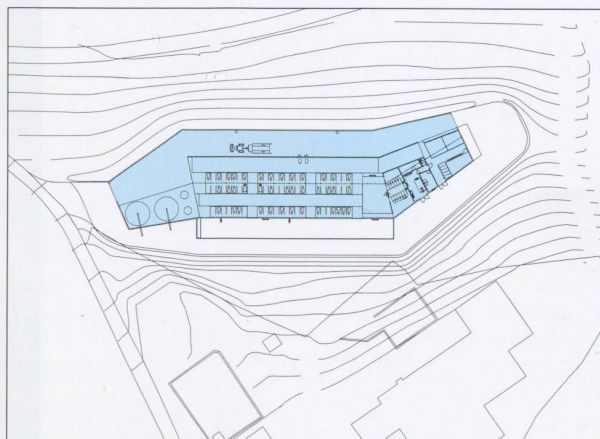
I rami di nocciolo posati in getto nel cemento del parapetto e avvitati alle travi del tetto formano la pelle trasparente che racchiude lo spazio interno della nuova stalla, lasciando penetrare la luce che crea un'atmosfera come quella che si trova nei boschi.

Il luogo della mungitura è costituito da un cubo traslucido e appare nello spazio interno della stalla come una lanterna.

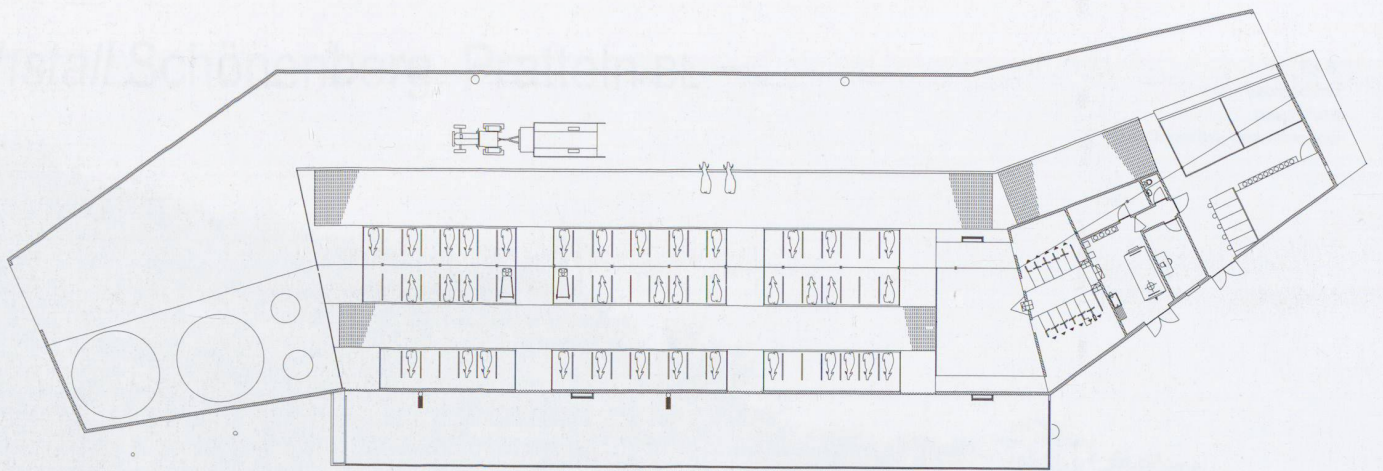
Il risultato progettuale è quello di offrire alla vista di chi sta fuori la percezione dell'attività regolare del lavoro di mungitura attraverso una facciata composta da rami.

Edificio per la stabulazione libera delle mucche a Schönenberg, Pratteln BL

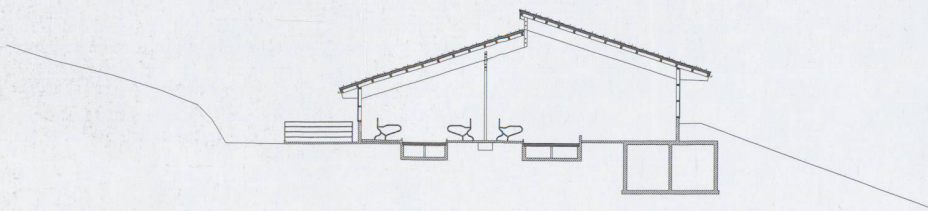
Committente	AG Burgrain
Architetti	F.A.B. Forschungs und Architekturbüro con Jonas Wuest
Ingegnere civile	Zaugg; Rohrbach
Specialisti	impresa generale: Zaugg; Rohrbach arch. paesaggista: Schönholzer+Stauffer; Riehen
Date	progetto: 2002 realizzazione: 2004-2005



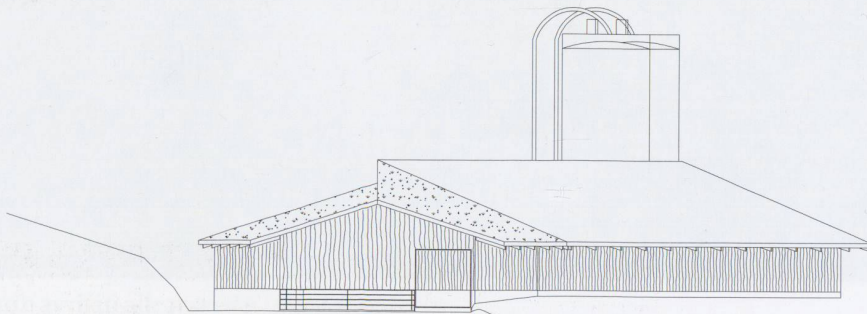




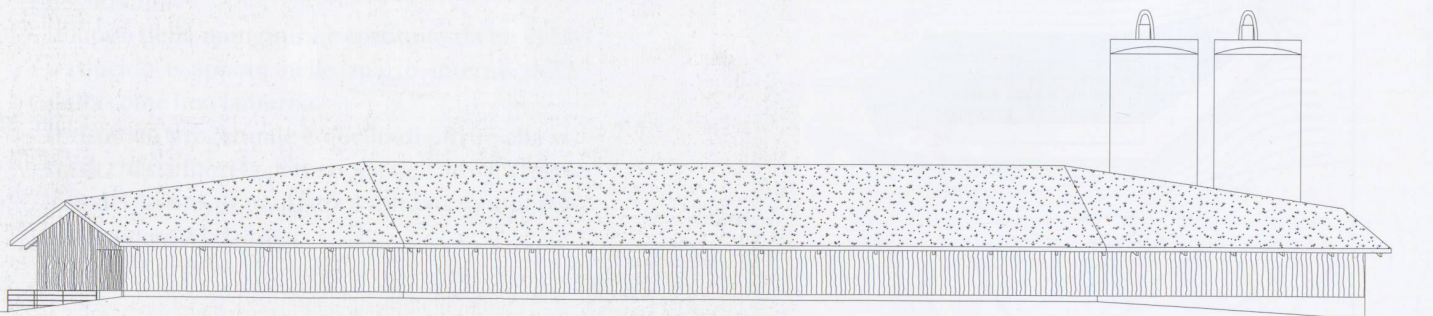
Pianta



Sezione



Fronte sud-ovest



Fronte nord-ovest

