

Objektyp: **Advertising**

Zeitschrift: **Archi : rivista svizzera di architettura, ingegneria e urbanistica =
Swiss review of architecture, engineering and urban planning**

Band (Jahr): - **(2009)**

Heft 4

PDF erstellt am: **17.09.2024**

Nutzungsbedingungen

Die ETH-Bibliothek ist Anbieterin der digitalisierten Zeitschriften. Sie besitzt keine Urheberrechte an den Inhalten der Zeitschriften. Die Rechte liegen in der Regel bei den Herausgebern.

Die auf der Plattform e-periodica veröffentlichten Dokumente stehen für nicht-kommerzielle Zwecke in Lehre und Forschung sowie für die private Nutzung frei zur Verfügung. Einzelne Dateien oder Ausdrucke aus diesem Angebot können zusammen mit diesen Nutzungsbedingungen und den korrekten Herkunftsbezeichnungen weitergegeben werden.

Das Veröffentlichen von Bildern in Print- und Online-Publikationen ist nur mit vorheriger Genehmigung der Rechteinhaber erlaubt. Die systematische Speicherung von Teilen des elektronischen Angebots auf anderen Servern bedarf ebenfalls des schriftlichen Einverständnisses der Rechteinhaber.

Haftungsausschluss

Alle Angaben erfolgen ohne Gewähr für Vollständigkeit oder Richtigkeit. Es wird keine Haftung übernommen für Schäden durch die Verwendung von Informationen aus diesem Online-Angebot oder durch das Fehlen von Informationen. Dies gilt auch für Inhalte Dritter, die über dieses Angebot zugänglich sind.

Ein Dienst der *ETH-Bibliothek*
ETH Zürich, Rämistrasse 101, 8092 Zürich, Schweiz, www.library.ethz.ch

<http://www.e-periodica.ch>

15n

giornate dell' architettura contemporanea

Gli edifici aprono le porte al pubblico dal 24 aprile al 2 maggio 2010. Il calendario della manifestazione può essere richiesto gratuitamente. www.15n.ch

sia

sezioni romande, svizzere tedesche e ticinesi
società svizzera degli ingegneri e architetti
www.15n.ch, info@15n.ch, T 021 / 646 34 21

Dal 24 Aprile al 2 Maggio 2010 il Ticino parteciperà per la prima volta alla "15n de l'architecture contemporaine", manifestazione organizzata dalla sezione vodese della SIA in collaborazione con le varie sezioni cantonali e alla quale nel 2010 prenderanno parte tutti i cantoni della Svizzera Romanda e i cantoni Ticino, Berna, Soletta e Argovia.

La "15n", o le giornate dell'architettura contemporanea, è innanzitutto un mezzo didattico e di divulgazione, con il quale si cerca di avvicinare il pubblico all'architettura presentando il lavoro degli architetti e degli ingegneri in modo semplice e diretto.

Durante questo periodo architetti e ingegneri interessati potranno presentare una loro realizzazione, tenendola aperta al pubblico per un lasso di tempo più o meno breve in alcuni giorni durante il periodo della 15n.

Nei momenti di apertura al pubblico gli autori dovranno essere presenti, in modo da poter fornire ai visitatori tutte le spiegazioni necessarie alla comprensione del lavoro. Di più si può scoprire sul sito internet www.15n.ch, sito attraverso il quale avvengono le iscrizioni, che si apriranno da inizio Settembre fino al 20 Ottobre 2009.

Per partecipare basta essere membro SIA.



gianni casagrande sa

Lugano viale Cassarate 1

tel. 091 9229646 – fax 091 9211250 – gcl@casagrande-online.ch

Bellinzona via del Bramantino 3

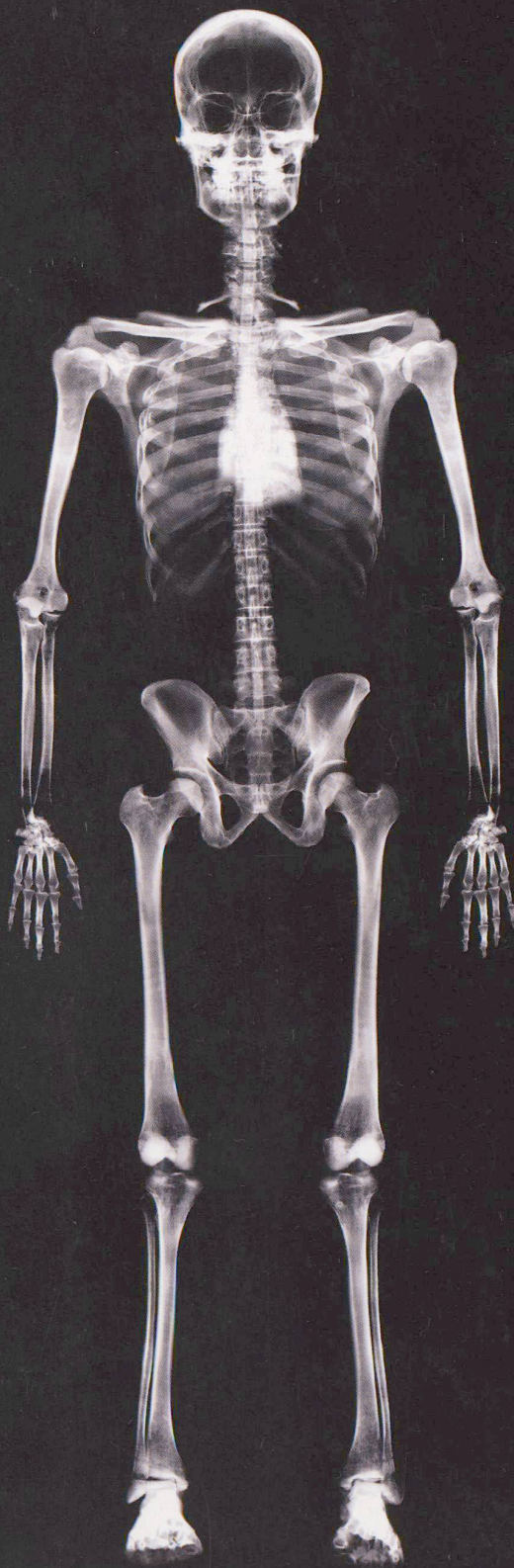
tel. 091 8254176 – fax 091 8251874 – gcb@casagrande-online.ch

RIN™ CHAIR

DESIGN: HIROMICHI KONNO, A825 TABLE DESIGN: ARNE JACOBSEN

Grazie alla sua scocca arrotondata ed al bracciolo integrato, la poltrona RIN, del giapponese Hiromichi Konno, è leggera e di forte impatto sia estetico che artistico. L'invito a sedersi è l'elemento distintivo, il design tradizionale si spinge in una nuova direzione.

Se vuoi mantenere integra questa struttura,
non sottovalutare i pericoli sui ponteggi.



Al giorno d'oggi le opere edili sono complesse e le scadenze pressanti. Solo con la stretta collaborazione di tutti è possibile ridurre il numero degli infortuni. In concreto: i progettisti e i direttori dei lavori devono esigere solo ponteggi sicuri, gli installatori montare il ponteggio correttamente e secondo le norme di sicurezza, mentre gli utilizzatori devono salirci sopra solo se è sicuro. Aderisci anche tu alla campagna «Ponteggi sicuri». www.suva.ch/ponteggi

suvapro
sicurezza sul lavoro